

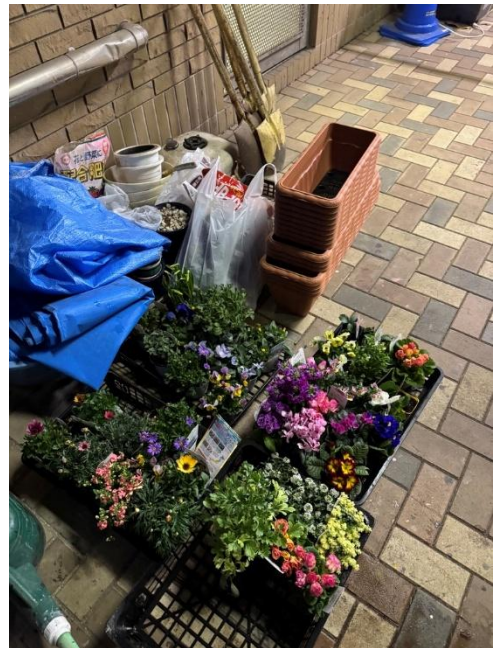
自然科学部活動記 7

北風が冷たく凍るような寒さとなった1/21日。そんな中、自然科学部は花壇に植えるための花を買いに近くの花工場に向かいました。店員さんに聞きながらこの時期でも外で育てられる花をたくさん買いました。PTAさん螢友会さんご協力ありがとうございます。これから雪谷を花いっぱいの学校にしていこうと思います。

花工場に行く途中の公園で梅の花を見つけました。あたりは梅のいい香りが漂っており、春がそこまで来ているのを感じました。



梅の花と池上線



購入した花達。来週植えます！

雪谷に今年初のツグミがやって来ました！！うれしいお知らせです

