

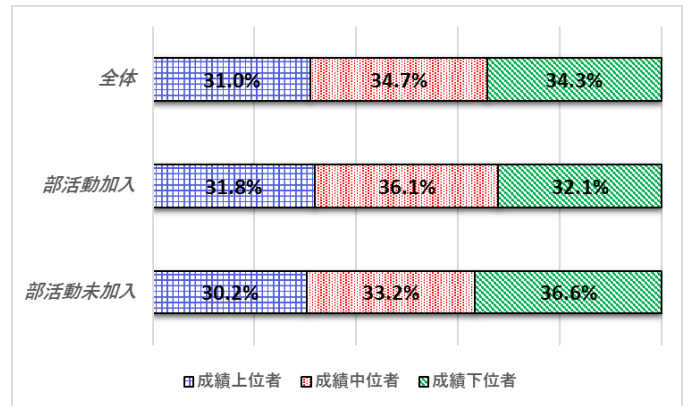
## 【令和6年度推薦に基づく選抜 小論文のサンプル問題】

次の資料1、2はある高校における部活動加入と成績との関係を表したグラフである。

資料1 部活動加入と睡眠時間・学習時間の比較



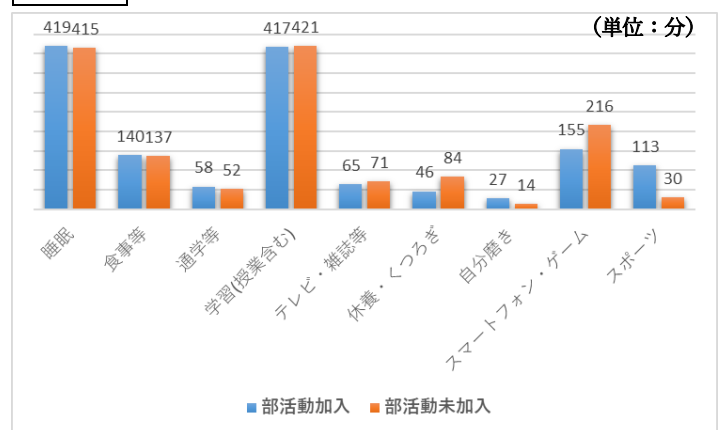
資料2 部活動加入と成績層の比較



<小問1> 資料1及び資料2から読み取れることを100字以内でまとめなさい。

資料3は、雪谷高校における一日の時間の過ごし方のアンケート結果である。

資料3 雪谷高校生の一日の過ごし方



<小問2> 雪谷高校の教育目標である「文武両立」を実現させるために、雪谷高校の生徒はどのようなことに取り組んでいくべきだと思いますか。資料3をもとに小問1で読み取ったことも踏まえ、具体例、根拠を示して500字以内で書きなさい。