



戸山

知の探究

School Guide 2023

進学指導重点校 /
スーパーサイエンスハイスクール (SSH) 指定校 /
チーム・メディカル (TM) 指定校

東京都立戸山高等学校
Tokyo Metropolitan Toyama Senior High School

教育理念



東京都立戸山高等学校長
高野 宏

本校最大の魅力

戸山高校が目指しているものは、自主的・創造的精神に満ち、深い学びを実践し、幅広い教養を身に付け、リーダーとして国際社会に貢献できる人材の育成です。

現代は、地球規模の気候変動、AI 技術の発達、グローバル化など、変化が激しく予測困難な時代と言われ、自然科学のみならず人文・社会科学も含めた多様な「知」の創造と「総合知」が求められています。Science, Technology, Engineering, Mathematics の頭文字に、芸術、文化、生活、経済、法律、政治、倫理等を含めた Liberal Arts (A) を加えた STEAM 教育は、各教科等での学習を実社会での問題発見・解決に生かしていくための教科横断的な学習で、本校では「知の探究」において自ら課題を設定し、調査し、発表する取組を行っています。また、本校が都立高校として初めて文部科学省から指定され、今に至るスーパーサイエンスハイスクール (SSH) 事業は STEAM 教育の魁とも言える取組です。また、医学部医学科への進学を目指す生徒を支援するチームメディカル (TM) 事業は STEAM 教育とキャリア教育を併せ持つ取組と言えます。本校の教育課程は文理に偏らず広く教養を深めるものになっており、社会の変化にも対応可能で、国立大学受験向きのカリキュラムとなっています。

本校の最大の魅力は本校に集う生徒諸君です。個性豊かで可能性を秘めた生徒同士が、理想に燃える多感な青年期に切磋琢磨し、互いを高め合う環境が本校には用意されており、生徒は、学習活動、部活動・学校行事に主体的に取り組みながら、学力・体力を高め、人間的にも成長していきます。また、生徒の主体的な活動と希望進路の実現に向けて、経験豊富な教職員が生徒に寄り添い、支援しています。

本校は創立以来、130年の歴史と伝統をもち、卒業生は様々な分野で活躍し、社会に貢献しています。皆さんもその一員となり、自信と誇りをもって日々を過ごし、共に成長していきましょう。



スクール・ミッション

「自主的・創造的精神にみちた国家及び社会の有為な形成者を育成する」教育目標を通し、探究活動による深い学びを実践し、創造力とリーダーシップをもつ総合的な人間力を育みます。さらに、幅広い教養を身に付け、リーダーとして国際社会に貢献できる人材を育成します。

幅広い教養と総合力を培う3年間のカリキュラム

1年	1	2	3	4	5	6	7	8	9	10	11	12	13	14	15	16	17	18	19	20	21	22	23	24	25	26	27	28	29	30	31	32	33	34	35	36
一般クラス	現代の国語		言語文化	地理総合	歴史総合	公共			数学Ⅰ	数学A	数学Ⅱ	生物基礎	地学基礎	体育	保健	英語コミュニケーションⅠ	英語コミュニケーションⅠ	論理・表現Ⅰ	芸術*1	情報Ⅰ	知の探究Ⅰ*3	HR	人間と社会*2													
単位	2		3	2	2	2			3	2	1	2	1	3	1	3	2	2	1	1	1	1														
SSHクラス	現代の国語		言語文化	地理総合	歴史総合	公共			数学Ⅰ	数学A	数学Ⅱ	生物基礎	地学基礎	体育	保健	英語コミュニケーションⅠ	英語コミュニケーションⅠ	論理・表現Ⅰ	芸術*1	SSⅠ*4		HR	人間と社会*2													
単位	2		3	2	2	2			3	2	1	2	1	3	1	3	2	2		3		1	1													

2年	1	2	3	4	5	6	7	8	9	10	11	12	13	14	15	16	17	18	19	20	21	22	23	24	25	26	27	28	29	30	31	32	33	34	35	36	37
一般クラス	論理国語	古典探究	世界史探究	日本史探究	数学Ⅱ	数学B	数学C	物理基礎	化学基礎	体育	保健	英語コミュニケーションⅡ	英語コミュニケーションⅡ	論理・表現Ⅱ	家庭基礎	情報Ⅰ	知の探究Ⅱ*3	HR	自由選択*5																		
単位	2	3	2	2	3	2	1	3	3	2	1	3	2	2	2	1	1	1	1	1~2																	
SSHクラス	論理国語	古典探究	世界史探究	日本史探究	数学Ⅱ	数学B	数学C	物理基礎	化学基礎	体育	保健	英語コミュニケーションⅡ	英語コミュニケーションⅡ	論理・表現Ⅱ	家庭基礎	SSⅡ*4	HR	自由選択*5																			
単位	2	3	2	2	3	2	1	3	3	2	1	3	2	2	2	3	1	1~2																			

3年	1	2	3	4	5	6	7	8	9	10	11	12	13	14	15	16	17	18	19	20	21	22	23	24	25	26	27	28	29	30	31	32	33	34	35	36
全クラス	論理国語	政治・経済	体育	英語コミュニケーションⅢ	英語コミュニケーションⅢ	論理・表現Ⅲ	文系古文 文系漢文	数学Ⅲ	2科目選択								自由選択							HR												
単位	2	2	2	4	2	5	8								2~10							1														

各4単位	各2単位	各1単位	各2単位
世界史演習Ⅰ 日本史演習Ⅰ 地理探究 数学演習α・β 物理 化学 生物 地学 英語コミュニケーションⅡプラス	現代文演習 古文演習 理系古典 世界史演習Ⅱ 日本史演習Ⅱ 地理演習 倫理 政治・経済プラス 数学演習 数学C演習 物理演習 化学演習 生物演習 地学演習 音楽Ⅱ 美術Ⅱ 書道Ⅱ 英語コミュニケーションⅢプラス	物理基礎演習 化学基礎演習 生物基礎演習 地学基礎演習 情報演習 SSⅢ 知の探究Ⅲ	ドイツ語 フランス語

*1 「芸術」は音楽・美術・書道から選択。
 *2 「総合的な探究の時間」は「人間と社会」1単位により実施とする。
 *3 「総合的な探究の時間」は「知の探究Ⅰ」1単位、「知の探究Ⅱ」1単位により代替とする。
 *4 「情報Ⅰ」2単位および「総合的な探究の時間」2単位は、SSⅠおよびSSⅡにより代替とする。
 *5 自由選択は、開講日が異なれば複数科目選択できる。
 * 2年生以降の教育課程については変更することがあります。



進路 難関国立大学 現役合格者数 (東大・京大・一橋大・東工大・国公立医学部)

2022年3月 大学合格者数

大学名	2021年度			2020年度			2019年度		
	現役	既卒	合計	現役	既卒	合計	現役	既卒	合計
北海道	7	3	10	8	5	13	6	6	12
東北	8	1	9	6	4	10	6	3	9
筑波	10	2	12	6	1	7	4	2	6
埼玉	2	1	3	2	1	3	5	1	6
千葉	22	1	23	14	1	15	10	3	13
お茶の水女子	3		3	3	3	6	3	2	5
電気通信	3		3	5		5	2	1	3
東京	10	2	12	8	5	13	9	3	12
東京医科歯科	3	2	5	2		2		1	1
東京外国語	6		6	5		5	10	1	11
東京海洋	1	1	2	2	2	4	4	1	5
東京学芸	5	1	6	5	1	6	6		6
東京工業	6	1	7	9	1	10	4	1	5
東京農工	7		7	6	4	10	9	1	10
一橋	10		10	8	1	9	7	3	10
横浜国立	6	3	9	13	2	15	14	2	16
新潟		1	1		1	1	2	1	3
信州	3		3	1	2	3	7		7
名古屋	1		1	1	1	2	1	2	3
岐阜				1		1			
京都	5	2	7	2		2	5	3	8
大阪	2		2	3	2	5	1	1	2
神戸		1	1	4		4	1		1
広島	1		1		1	1			
九州	1	1	2	1		1			
国際教養				1		1	1		1
東京都立	9	1	10	12	2	14	10		10
横浜市立	1		1	2	1	3	1		1
防衛医科大学校				2	1	3			
その他(含大学校)	10	9	19	13	9	22	11	6	17
国公立大計	142	33	175	145	51	196	139	44	183

大学名	2021年度			2020年度			2019年度		
	現役	既卒	合計	現役	既卒	合計	現役	既卒	合計
早稲田	62	13	75	63	28	91	58	27	85
慶應義塾	27	9	36	18	21	39	35	13	48
上智	21	2	23	27	5	32	17	3	20
東京理科	61	22	83	67	37	104	54	19	73
学習院	7	1	8	14	5	19	12	3	15
明治	84	28	112	95	38	133	77	26	103
青山学院	21	3	24	19	8	27	15	4	19
立教	24	9	33	35	11	46	33	7	40
中央	29	15	44	41	26	67	37	11	48
法政	36	14	50	24	11	35	35	17	52
国際基督教	1		1	1		1			
その他私立	215	86	301	190	129	319	246	92	338
私立大計	588	202	790	594	319	913	619	222	841

大学名	2021年度			2020年度			2019年度		
	現役	既卒	合計	現役	既卒	合計	現役	既卒	合計
東北								1	1
千葉	1		1						
東京(理三)							1	1	
東京医科歯科							1	1	
新潟		1	1		1	1	1	1	1
山梨							1	1	2
岐阜							1	1	
三重		1	1		1	1	1	1	
香川							1	1	1
その他	1	3	4	2	4	6	3	2	5
国公立大計	2	5	7	6	8	14	5	4	9

大学名	2021年度			2020年度			2019年度		
	現役	既卒	合計	現役	既卒	合計	現役	既卒	合計
杏林		3	3	2	2	4			
慶應義塾					1	1	2		
順天堂							1	1	
東京女子医科		1	1		1	1		2	2
その他	3	8	11		6	6	1	5	6
私立大計	3	12	15	4	10	14	1	7	8
医学部医学科計	5	17	22	10	18	28	6	11	17

進路実績

現役合格過去5年間推移 (難関4+国公立医学部)

	2021	2020	2019	2018	2017
東大	10	8	9	8	5
京大	5	2	5	4	2
一橋大	10	8	7	7	6
東工大	6	9	4	6	6
医学部	2	6	5	6	3
合計	33	33	30	31	22

進路別人数 (卒業後、実際に進んだ進路別の人数)

ア 難関国立 + 国公立医学部医学科	33
イ ア以外の国公立大学	99
ウ 早稲田・慶應・上智	36
エ ウ以外の私立大学	61
オ 進学準備	91
合計	320

3年間の主な進路指導計画

	4月	5月	6月	7月	8月	9月	10月	11月	12月	1月	2月	3月	次年度
1年	学習ガイダンス		学習状況調査	記述模試	夏期講習	HR合宿	難関大ガイダンス	記述模試	学習ガイダンス	学習ガイダンス	記述模試	学習ガイダンス	
	1年7月から2年11月まで、英数国の圧倒的な基礎力を養成。						行事や部活動を通して、総合力の育成を図る。						
	*文理分けのないカリキュラムを活かして、じっくりと将来を考えていく。												
2年	学習ガイダンス	小論文指導	学習状況調査	記述模試 大学見学会	夏期講習	卒業生講演会	3年選択提出	記述模試	学習ガイダンス	学習ガイダンス	記述模試	学習ガイダンス	
	*10月の3年科目選択に向けて、受験科目などを決定していく。						受験に向けたギアチェンジ						
3年	学習ガイダンス	記述模試	難関大ガイダンス	記述模試	夏期講習	マーク模試 共通テスト出願	記述模試	志望校検討会	学習ガイダンス	共通テスト分析	私大入試 国公立前期	国公立後期	
	個々の生徒の志望に応じて、きめ細やかな指導。						*11月以降は演習量を増やし、12月以降は受験科目に応じた時間割を実施。						
	*高い志望を維持し、共通テスト対策、個別学力試験対策を積み上げていく。												



平日20時まで自習室・図書館を開放しています。

卒業生の声

東京大学 文科I類 2022年3月卒 北区立滝野川紅葉中学校卒

戸山高校の特長は、ありとあらゆる青春活動を行える場であるということでしょう。私は中学校での生徒会に相当する執行委員会で中核を担いつつ、ソフトテニス部で3年夏の引退までキャプテンを全うしました。また、多種多様な仲間たちと出会い、委員会や部活動、学校行事などに参加する中で、自分の価値観が磨かれ人間として大きく成長することができました。

もちろん学習面においても、塾や予備校を利用せずとも問題ない万全の体制が整っています。1,2年次の基礎学力養成と進路指導、3年次の入試を見据えた授業や講習、1対1の添削指導などにより、どんな大学でも目指せるような環境が戸山高校にはあります。

皆さんも戸山高校でやりたいことを沢山やってみませんか。

東京大学 理科II類 2022年3月卒 渋谷区立渋谷本町学園中学校卒

戸山の良い所は自由で、個性が尊重される所だと思います。教室の中では、様々な考え方や服装の人が自由に生活しています。また部活動では自主自律が重んじられ、私はバスケット部に所属していましたが、部員同士でチームの方針を話し合い、自分達で練習メニューを考えました。勉強面では、自分の進路のために先生方が個別に相談に乗ってくれたり、周りの人達のレベルも高いため、友達同士で勉強を教え合うことも多かったです。

私は戸山高校でたくさんの人と出会い、充実した3年間を過ごすことができました。戸山に入ってよかったと強く思います。

ぜひ自分に合った高校選びを。そして、その中で戸山高校を選んでくれたら嬉しいです。

千葉大学 医学部 医学科 2022年3月卒 江東区立大島西中学校卒

戸山高校の良いところは数え切れないくらいありますがいくつか紹介したいと思います。

まず生徒主体で自由な校風が素晴らしいです。行事も全て生徒が作り上げて行くことができるのは戸山だからこそだと思います。

次に友達です。戸山に通ってる間にたくさんの個性あふれる友達と出会うことができました。卒業した今でも集まって遊んだり、旅行に行ったりするくらい仲が良いです。きっと戸山で出会った友達は一生の付き合いになるかと思っています。

そして最後に勉強に関することです。授業はもちろんですが、授業がないときも気軽に質問でき先生と生徒の距離が近いのがとても良いところだと思います。実際に受験期は毎週放課後に勉強を教えてくださいました。

最後に戸山に受験を考えてる皆さん、戸山に入学したら、きっと素敵な毎日が待ってるはずです。

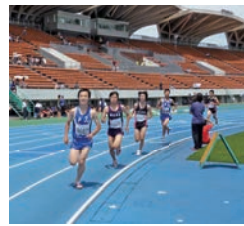
年間行事



6月

新宿戸山対抗戦

65年の歴史をもつ、伝統校ならではの行事で、新宿高校との運動部を中心とした対抗戦です。両校の生徒から成る実行委員会が企画・運営しています。当日は一日中、熱気と興奮に包まれます。



April

4

May

5

June

6

July

7

August

8

September

9

1学期始業式
入学式
健康診断

生徒大会
運動会
中間考査
総合防災訓練(1年)
SSH講演会(1年)

新宿戸山対抗戦

期末考査
1学期終業式
夏期講習
部活動合宿
SSH講演会(1,2年)

夏期講習
部活動合宿
SSH海外研修
SSH全国生徒研究発表大会
2学期始業式
実力テスト(1,2年)

戸山祭
HR合宿(1年)
クラスマッチ(2,3年)



5月
運動会

陸上競技が中心ですが、応援合戦が呼び物です。またリレーや騎馬戦、棒倒しなどが圧巻です。運動会実行委員会が企画・運営しています。



9月 戸山祭

9月上旬に行われる戸山高校最大のイベント。クラス企画は、1年展示、2年演劇、3年映画です。戸山祭運営委員会が運営しています。展示は社会問題や学校生活に関する質の高い内容。演劇・映画は生徒自らが脚本・演出を手がけ、若者の心を掘り下げたものが多く、感動を呼んでいます。



3月

修学旅行(2年)

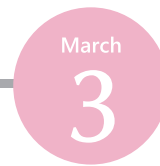
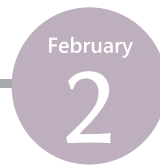
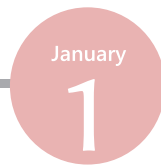
京都を中心に関西方面で、3泊4日の旅行を実施します。
修学旅行委員会が要望を取り入れて企画・実施します。



9月

HR(ホームルーム)合宿(1年)

1年生を対象に2泊3日で行われます。
クラスで決めたテーマで討論をします。
登山やレクリエーションもあり、もり沢山です。



中間考査
SSH講演会(1年)

地学城ヶ島巡検(1年)
伝統芸能鑑賞教室(2年)
SSH講演会(1年)

期末考査
2学期終業式

SSH海外研修
3学期始業式

TM発表会

学年末考査
卒業式
修学旅行(2年)
クラスマッチ(1年)
校外学習(1年)
修了式
SSH校内成果
発表会(1,2年)



11月
地学城ヶ島巡検(1年)
1年生を2クラスずつに分けて1日かけて実施
します。城ヶ島の岩場を歩き、地形や地質など
について学びます。

9月

クラスマッチ

クラス対抗の球技
大会です。



部活動

戸山高校には、2つの特別クラブ、17の文化クラブ、18の運動クラブがあります。
毎年クラブ活動加入率は100%を超えています。



文化部

新聞部
放送部

文学部
地理歴史部
美術部
漫画研究部
写真部
囲碁将棋部
化学部
生物部
天文気象部
管弦楽部
ブラスバンド部
軽音楽部
合唱部
演劇部
パソコン同好会
クイズ同好会
競技かるた同好会

運動部

剣道部
卓球部
空手道部
水泳部
バドミントン部
男子バスケット部
女子バスケット部
男子バレー部
女子バレー部
硬式野球部
サッカー部
アメリカン・フットボール部
陸上競技部
女子サッカー部
山岳部
硬式テニス部
ソフトテニス部
ダンス同好会



スーパーサイエンスハイスクール (SSH)

世界を舞台にSDGsを実現に導くグローバルサイエンスリーダーを育てる教育課程の開発と国際都市TOKYOでの拠点形成

～目標～

- 国際社会における科学技術上の課題に対して、国籍や年齢、ジェンダーといった枠を超えたチームを率い、科学的な手法で解決に導くリーダーを育成するための教育課程の開発とその実践に取り組みます。
- 教育課程の実践を通して生徒たちに、課題発見能力・研究開発能力・実践力・発信力・社会貢献力の5つの能力の獲得を目指します。



SSH年間行事例(一部抜粋)

- 4月 SSH ガイドンス
国立科学博物館実習
- 5月 SSH キャリア講演会
NII 参加
磯の生物観察会
ハチラボ①
- 6月 GSC など応募・参加開始
- 7月 各種オリンピック予選開始
リレー授業
リケジョシンポジウム
NICEST
大学実験教室①
- 8月 全国生徒研究発表大会
小学生対象実験教室
サマープログラム参加
海外研修①
- 9月 文化祭発表
- 10月 SSH 講演会
論文投稿
Tokyo サイエンスフェア
- 11月 SWR
ノーベル賞受賞者フォーラム
高等学校文化連盟理科学研究発表会
ハチラボ②
サイエンスダイアログ
- 12月 東京都内 SSH 指定校合同発表会
生物工学会セミナー
企業講演会・防災科研講演会
- 1月 海外研修②
- 2月 TSS
連携大学講演会
- 3月 関東近県 SSH 合同発表会
アメリカ大使館講演会
OG・OB 講演会

※通年で、リケジョ講演会、多種多様な講演会に出席・発表



SWRオンライン発表大会



学会ポスター発表大会

卒業生からのメッセージ

私はSSH化学に所属し、3年間セッケンに関する研究を行いました。数え切れない量のセッケンを作ったり、友人と時間を忘れて発表の質を高め合ったりする日々は辛くも楽しいものでした。

集大成として挑んだ学会発表で教授や企業研究者の方々々に評価して頂いたことは、大きな達成感と共に、自分が続けてきたことに意味を与えてくれました。

何かを最後までやり遂げることは、立派な賞を受賞すること以上に意味があり、自身の未来を切り拓く糧になると思います。それを経験できる場が戸山高校のSSHです。ぜひみなさんも自分が自信を持って「やり切った」と言えることを生み出してください！

M.S 江戸川区立瑞江中学校卒

(2022年3月卒)

私はSSH地学として2年間、地震の振動について研究しました。研究は先生の助けも借りながら一人でやり通しました。それにより実験方法、論文作成、考察、発表などの研究の一連の流れ、さらには専門知識などを習得できました。また天体観測、子供への実験演示など特別な経験もたくさんすることができました。もちろん苦労もありましたがその分達成感は大きかったです。こうした活動を通して科学への興味をさらに深め、自分の希望の進路実現にも役立ちました。部活との両立も十分に可能なので興味がある方はぜひSSHへ！

H.S 杉並区立富士見丘中学校卒

(2022年3月卒)

チーム・メディカル(TM)とは

東京都教育委員会の指定を受け、平成 28 年度から国公立大学の医学部医学科への進学を希望する生徒がチームを結成し、互いに切磋琢磨しながら希望の実現をめざすチーム・メディカル(TM)がスタートしました。3年間を通して医師へのキャリア教育と進学指導を組み合わせたプログラムにより、TM 部の教員が中心となって生徒の志望実現をサポートします。



<1年次>

- (基本テーマ) 医師という職業を知る
- ・ 都立病院等での体験研修の実施
 - ・ 現役医師による講演会の実施
 - ・ 医師という職業に関する調査研究
 - ・ 基礎学力の養成と学習習慣の確立

<2年次>

- (基本テーマ) 大学医学部を知る
- ・ 大学医学部、研究所等での体験研修の実施
 - ・ 医学研究者による講演会の実施
 - ・ 国公立大学医学部の調査研究
 - ・ 学力向上と模擬試験の活用

<3年次>

- (基本テーマ) 国公立大学医学部医学科進学対策
- ・ 地方国公立大学医学部説明会の実施
 - ・ 医学部進学情報と学習ポイント指導
 - ・ 個別出願指導(マッチング支援)
 - ・ 志望校別面接、小論文指導



志望校別模擬面接



TM研究発表会

<国公立大医学部医学科合格者の推移>

(私立大学東京都枠、防衛医科大学校を含む)

	平成 28 年度	平成 29 年度	平成 30 年度	令和元年度	令和2年度	令和3年度
現役生	2	4	6	5	7	3
浪人生	4	6	11	4	10	5
全体	6	10	17	9	17	8

2022年度 学校説明会等の予定 (申込はHPからお願いします。)

※今年度の実施予定です。今後の状況により計画が変更になる可能性があります。随時HP (<https://www.metro.ed.jp/toyama-h/>) でお知らせいたしますので、ご確認ください。

戸山高校

検索



■学校見学会

7月16日(土)
7月26日(火)
7月27日(水)

10:00/14:00

※中学3年生・保護者対象

■学校説明会

【第1回】10月22日(土) 13:30/15:00

※中学3年生・保護者対象

【第2回】11月5日(土) 13:30/15:00

※中学生・保護者対象

■入試問題解説会

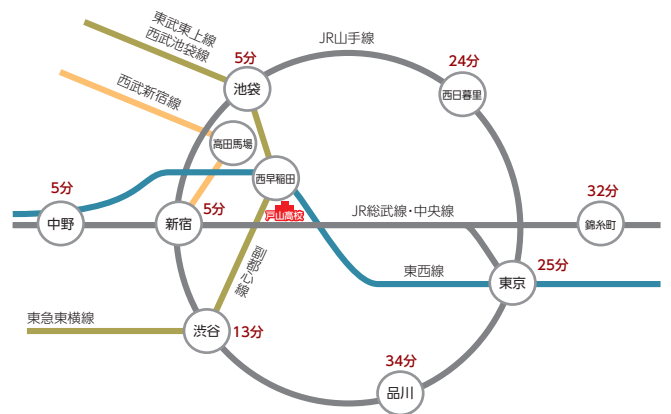
動画配信

※詳細は後日HPに掲載

■生徒会主催学校説明会

11月12日(土)

※詳細は後日HPに掲載



<交通案内>

- ・東京メトロ副都心線 「西早稲田」駅下車 出入口3より徒歩1分
- ・JR山手線・西武新宿線・東京メトロ東西線 「高田馬場」駅下車 徒歩13分
- ・高田馬場駅前からバス 「九段下行き(高71)」5分「学習院女子大学前」下車すぐ
- ・都営大江戸線 「東新宿」駅下車 徒歩15分



東京都立戸山高等学校

〒162-0052 東京都新宿区戸山3-19-1
電話 03-3202-4301 FAX 03-3204-1045
<https://www.metro.ed.jp/toyama-h/>



リサイクル適性
この印刷物は、印刷用の紙へ
リサイクルできます。