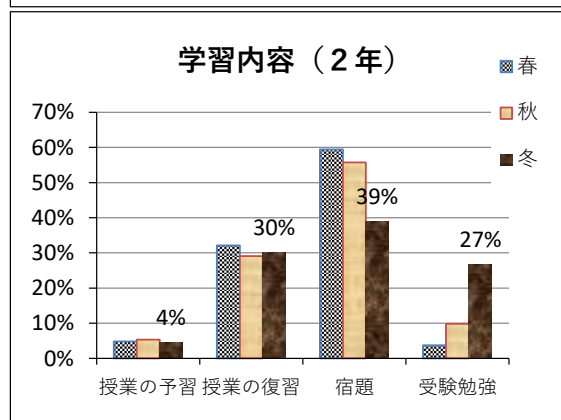
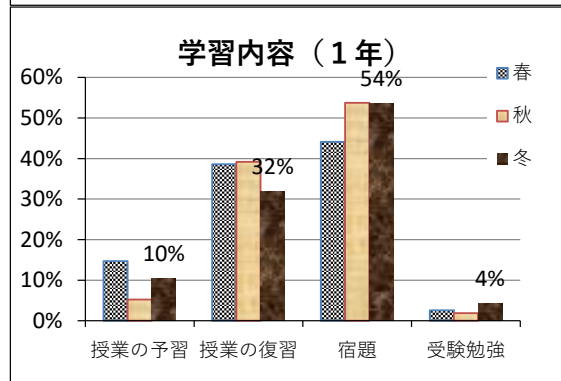
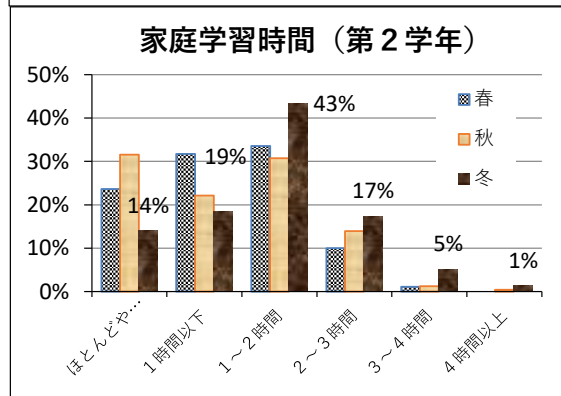
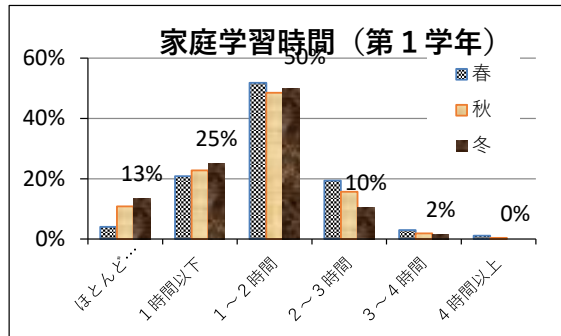


2022年度 第3回(冬) 進路調査(日常生活)結果報告

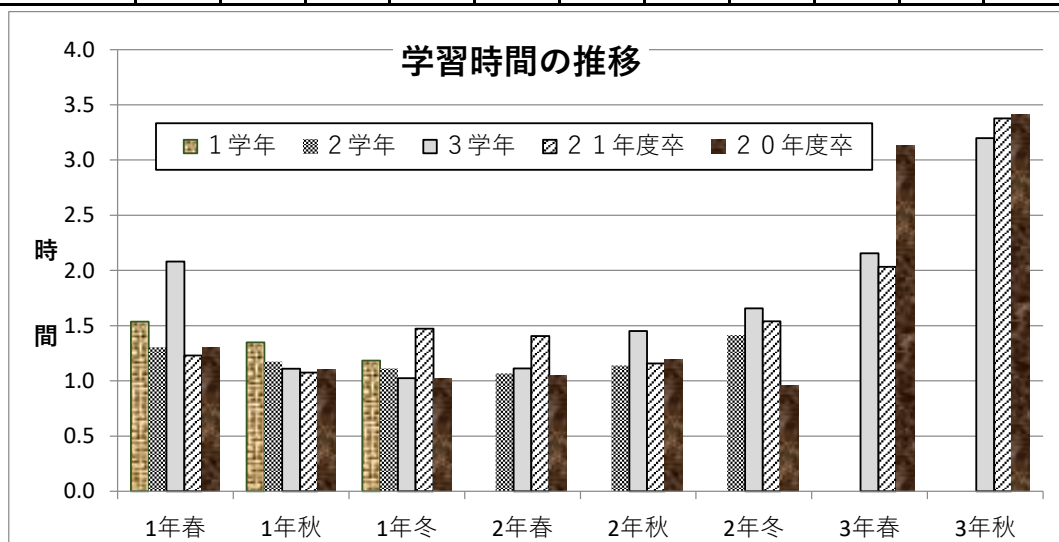
1. 「日常生活などの調査」集計結果

		1年	2年	総計	割合
1日の家庭学習時間	ほとんどおらない	35	38	73	13.7%
	1時間以下	65	50	115	21.7%
	1～2時間	130	117	247	46.5%
	2～3時間	27	47	74	13.9%
	3～4時間	4	14	18	3.4%
	4時間以上	0	4	4	0.8%
	平均時間	1.18	1.41	2.60	
自宅学習で最も力を注ぐもの	授業の予習	27	12	39	7.3%
	授業の復習	83	81	164	30.9%
	宿題	140	105	245	46.1%
	受験勉強	11	72	83	15.6%
携帯・スマホ利用時間	1時間未満	5	4	9	1.7%
	1～2時間	38	44	82	15.6%
	2～3時間	72	70	142	27.1%
	3時間以上	141	150	291	55.5%
現在加入している部活動	バスケットボール	17	27	44	8%
	バレーボール	23	19	42	8%
	バドミントン	18	18	36	7%
	硬式テニス	23	22	45	8%
	ソフトテニス	0	2	2	0%
	サッカー	26	15	41	8%
	野球	8	3	11	2%
	陸上	14	17	31	6%
	卓球	15	11	26	5%
	ソフトボール	0	3	3	1%
	演劇	6	3	9	2%
	吹奏楽	28	32	60	11%
	美術	10	4	14	3%
	茶道	4	3	7	1%
	科学	8	5	13	2%
	料理研究	21	16	37	7%
	パソコン	11	9	20	4%
	マジック	0	4	4	1%
	漫画・イラスト	7	6	13	2%
	社会科	5	4	9	2%
写真	9	13	22	4%	
進路探究	6	1	7	1%	
柔道	4	3	7	1%	
ダンス	20	10	30	6%	
生徒会	4	4	8	1%	
加入状況	未加入	9	21	30	6%
	1年次に退部	13	19	32	6%
	2年次に退部	0	25	25	5%
	現在も活動中	239	205	444	84%
引退時期	2年生まで	56	43	99	22%
	3年春の大会	56	58	114	25%
	3年夏の大会	66	89	155	34%
	卒業まで	57	27	84	19%

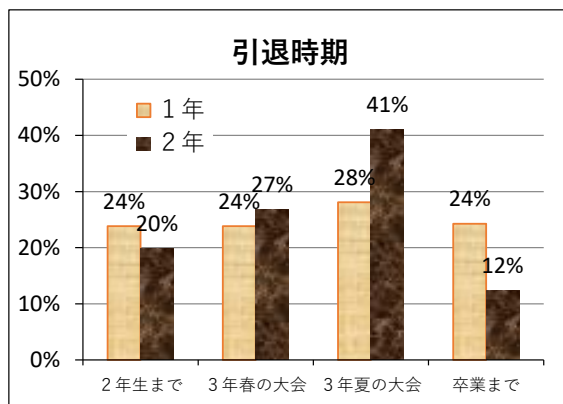
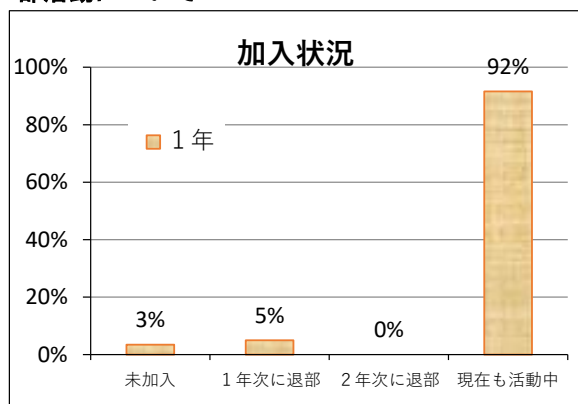


2. 学年ごとの学習時間の推移

卒業年度	2014	2015	2016	2017	2018	2019	2020	2021	現3年	現2年	現1年
1年春	1.25	1.30	1.19	1.26	1.29	1.30	1.23	2.08	1.31	1.54	1.54
1年秋	1.10	1.01	1.05	0.97	0.98	1.10	1.07	1.11	1.18	1.35	1.35
1年冬	0.94	1.04	1.03	1.07	1.01	1.02	1.47	1.02	1.11	1.18	1.18
2年春	1.01	1.21	1.02	0.98	1.09	1.05	1.41	1.11	1.07	1.07	
2年秋	0.99	1.38	1.14	1.26	1.26	1.19	1.16	1.45	1.14	1.14	
2年冬	1.06	1.71	1.37	1.47	1.56	0.95	1.54	1.66	1.41	1.41	
3年春	1.58	2.58	2.32	2.14	1.96	3.14	2.03	2.16	2.16		
3年秋	3.49	3.62	3.69	3.54	3.70	3.42	3.38	3.20	3.20		
全体平均	1.43	1.73	1.60	1.59	1.61	1.65	1.66	1.72	1.57	1.28	1.36



3. 部活動について



4. 携帯電話・スマートフォンの利用時間

