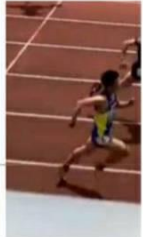


# 田無高校陸上競技部

## 100m



渡辺蓮 11"73



鴨田悠斗 11"46  
準決11"52



高橋 麻洗 13"55



佐藤ことは 13"05



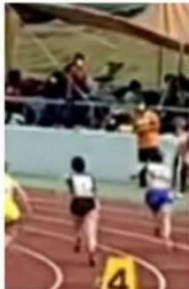
荒井羽七 13"05

短い距離の間で全ての  
スピードをのせる  
難しさがあ、**0.1秒**がとても  
大きい短距離。

## 200m



中田珠夢 26"36  
準決26"65



欠端瞳 28"42



鴨田悠斗 23"30  
準決 23"53



堀尾弥生 24"79

## 800m



鈴木飛雄馬 2'02"65  
決勝 2'09"58



西村匠海 2'15"32



黒野翔太 2'14"20



早水梅花 2'36"57



伊礼円里 2'44"96

短距離のようにとばすことは  
できないけれど、あっという間に  
終わってしまう長さ。体力  
だけではない**800**。

## 5000m



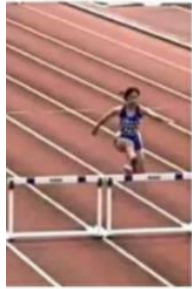
金木健二郎 15'34"01



笠川優 16'24"77

最後まで安定した走りをして  
ラストでスピードを  
上げる力を残すことが  
要される自分との戦い  
がある競技です。

## 400mH



佐藤ことは 69"21

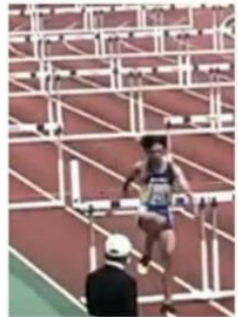


大平真英 64"85



福田悠斗 63"49

## 110mH



福田悠斗 18"86

インターバルの走りも  
気が抜けず、スタートから  
ゴールまで集中力が試される走り。  
ハードルまでのリズムを  
大切に走り抜けました。

## 高跳び



北林優 150cm



早坂大 155cm



矢治多紀男 N.M

## 幅跳び



渡辺蓮 6m26



欠端瞳 4m58

少しのミスでズレてしまう  
繊細でロマンがある跳躍。  
微調整を重ねこのような  
結果を出すことができました





## 円盤



原央輝 24m80



櫻井愛音 35m61

## 砲丸



櫻井愛音 10m09

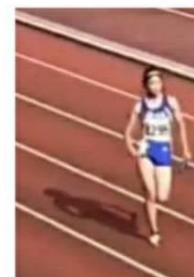


原央輝 10m69

体の隅から隅まで力を入れて投げる。コントロールし記録はその伸ばせない。一投にかける。



## 4×100R



男子 鴨田悠斗 渡辺蓮 飯塚孝太郎 高橋慧人 44"80

女子 高橋麻洸 中田珠夢 佐藤ことは 荒井羽七 51"14

## 4×400R

経験者、初心者の両者が混ざっているチーム。そんなことを感じさせない団結したレースで都大会進出することができました

男子 渡辺蓮 鴨田悠斗 飯塚孝太郎 堀篤弥 3'34"55

女子 佐藤ことは 中田珠夢 高橋麻洸 北林優 4'20"93

