

中等校舎側の工事状況(2月上旬)

改修工事は2月上旬に終了しました。今後は、自習室等(管理棟)に物品を搬入する予定です。4月から自習室の利用が可能になります。

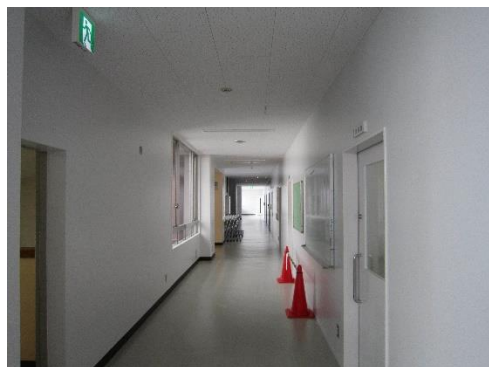
これまで改修工事に御理解、御協力いただきましてありがとうございました。

1 校舎外の状況(足場が撤去されました。)



(校舎東側 道路側から)

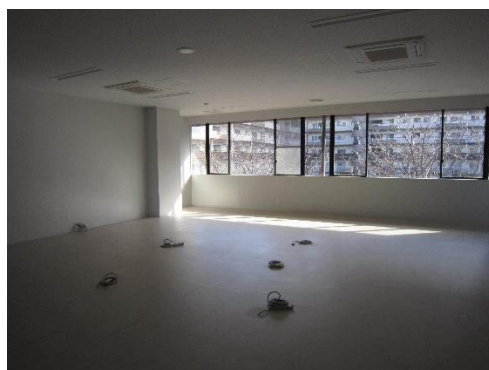
2 管理棟2階



(大職員室(西)側から)



(旧職員室(東)側から)



(自習室/大職員室の隣)

3 附属小学校建設工事



(建設中の上空通路)



(建設中の上空通路上部)



(奥は附属小プレハブ校舎)