



東京都立芝商業高等学校

TOKYO METROPOLITAN SHIBA COMMERCIAL HIGH SCHOOL



写真撮影：芝商業高校写真部

2023年度 学校案内

胸を張れ、3年後の私。芝商が、私を強くする。

専門性を深める学習



1年生でビジネスにおける基礎的な知識・技術を学び、将来の職業選択能力を養います。2年生からは進路に応じた科目を選択し、より専門性を深めていきます。3年生ではさらに多くの選択科目と総合実践を学び、課題解決能力を高めます。

多種多様な資格取得

本校では積極的に資格取得に取り組んでいます。検定試験前には補習等を設け、上級資格の取得にもチャレンジできる体制を整えています。ほぼ全員が全商簿記実務検定、全商情報処理検定、全商ビジネス文書実務検定、全商商業経済検定、全商珠算・電卓実務検定の合格を目指して1年生からチャレンジしています。



3年間を通じた進路指導、手厚いキャリア教育

1年生から、卒業後の進路に向けて、社会人としての必須マナーを意識した、段階を踏んだ指導体制をとっています。インターンシップをはじめ、就職懇談会・企業見学会・企業人講話などを通して、幅広い視野を身に付け、「働くことはどういうことか。」を生徒に考えさせ、将来の進路選択のサポートをしています。



港区の商業高校ならではの企業連携

本校には港区という立地とアクセスの良さを活かし、様々な企業や地域と連携した商業高校ならではの実践的な活動が数多くあります。企業と共同して商品開発や地域イベントに関わっています。また、企業や地域と連携して竹芝地区の再開発に携わり、フィールドワークやゲスト講師の特別講義を通して、ビジネスにおける創造性を養うとともに社会に貢献する人材を育成しています。



就職内定・合格率100%

就職希望者全員が希望の就職先に就けるよう指導しています。3年生の就職希望者は夏季休業中に履歴書作成・面接練習・時事研究・筆記試験対策など具体的な活動を進めています。また、日頃から各自が身だしなみを整え、お互い気持ちの良い挨拶を交わして、社会人に求められるマナーや基本的生活習慣の確立を目指しています。



ごあいさつ



東京都立芝商業高等学校
校長 大林 誠

「ビジネス」から学ぶという選択

ビジネス科では「ビジネスを考え、動かし、変えていくことができる力」を身に付けることを目標に教育活動を展開しています。卒業後は企業への就職はもちろんですが、学んだことを更に深めるために大学や専門学校に進学する生徒も多くいます。本校が立地する浜松町・竹芝エリアには様々な企業が集まっており、ビジネスを学習する上でこれほど恵まれた環境の高校は他にありません。学校周辺のフィールドワークに始まり、調査研究や商品開発などの学習を通して東京のビジネスを学ぶとともに、これからの社会で必要とされる「答えのない課題に対して、多様な人達と協力しながら、答えを見つけ出す」ことにもチャレンジします。本校で学ぶ3年間は、ビジネスに関する専門的な知識や将来役立つ資格取得に加え、部活動や委員会活動、様々な学校行事を通して将来の実社会で活躍できる人財を育てています。

幅広い知識とビジネスの専門能力が身に付く

教育課程

本校の教育課程

注) 教育課程は一部変更になる場合があります。

普通科目 商業科目 選択科目

学年	単位	1	2	3	4	5	6	7	8	9	10	11	12	13	14	15	16	17	18	19	20	21	22	23	24	25	26	27	28	29	30	31
1年生	科目	現代の国語	言語文化	地理総合	数学Ⅰ	科学と人間生活	体育	保健	英語コミュニケーションⅠ	論理・表現Ⅰ	ビジネス基礎	簿記	情報処理	人間と社会	HR																	
	単位	1	2	3	4	5	6	7	8	9	10	11	12	13	14	15	16	17	18	19	20	21	22	23	24	25	26	27	28	29	30	
2年生	科目	文学国語	公共	数学A	生物基礎	体育	保健	英語コミュニケーションⅡ	家庭総合	ビジネスアイデア	簿記演習	ソフトウェア活用	2年選択	HR																		
	単位	1	2	3	4	5	6	7	8	9	10	11	12	13	14	15	16	17	18	19	20	21	22	23	24	25	26	27	28	29	30	
3年生	科目	文学国語	論理国語	歴史総合	化学基礎	体育	英語コミュニケーションⅢ	音楽Ⅰ・書道Ⅰ	家庭総合	総合実践	課題研究	3年選択A	3年選択B	HR																		
	単位	1	2	3	4	5	6	7	8	9	10	11	12	13	14	15	16	17	18	19	20	21	22	23	24	25	26	27	28	29	30	

教育課程の特徴

- ### 1 基礎的な知識・技術の学習

1年生で経済活動の基礎・基本の知識を学び、ビジネス活動を理解して、将来の職業選択能力を養います。
- ### 2 専門性を深化する


2年生からは、それぞれの進路に応じた科目を選択し、より専門性を深めていきます。積極的に多種多様な資格取得にも取り組んでいます。
- ### 3 専門性の追究・実践力を養う

1・2年生で学習した内容を活用して、実践力や総合的な能力を身につけます。他者との協働を通じて、課題解決能力を高めます。

- 取得可能な資格一覧
- 簿記.....日商簿記検定・全商簿記実務検定・全商会計実務検定・全経簿記能力検定
 - 情報処理.....全商情報処理検定・全商ビジネス文書実務検定
 - 英語.....全商英語検定・STEP英語検定
 - ビジネス経済.....秘書技能検定・全商商業経済検定・日商リテールマーケティング(販売士)検定
 - ビジネス技能.....全商珠算・電卓実務検定

外国人講師による英語教育

英語コミュニケーションⅠ・Ⅱ・Ⅲの授業では、日本人教師とALTやJETの先生とのチーム・ティーチングが行われています。コミュニケーション能力の向上を図り、グローバル社会に役立つ力を身につけます。



外部連携

ウォーターズ竹芝

竹芝タウンデザインの協力のもと、「ウォーターズ竹芝」に販促をもたすイベントを1年間かけて計画してまいりました。3月の竹芝みなとフェスタでは「苺テラリウム」の親子体験活動を提案し、生徒自らが当日の進行を行いました。



竹芝のまちづくり

「商品開発」や「ビジネス経済応用」の授業の中で、竹芝エリアの活性化について考えを出し合います。昨年度は、JR東日本との協定で整備した学校周辺の花壇にイルミネーションを飾る活動をウォーターズ竹芝と連携しました。



竹芝盆踊り

竹芝エリアマネジメント主催の夏ふえすは、コロナ禍の影響で、企画内容を盆踊りに変更し、3月に延期となりました。本校の卒業式と重なり、校歌を盆踊りの1曲として採用してもらい、生徒も一緒に踊りました。縁日も開催。



東京プランニング・ラボ

「東京都教育委員会」主催の高校生版ビジネススクールです。昨年度は洋服のブランドについて、オンワード樺山の講師陣に指導をいただき、最終回はオンワード本社にて、企業の担当者へのプレゼンテーションも行いました。



主な連携企業・町

竹芝エリアマネジメント
一般社団法人竹芝タウンデザイン (JR東日本)
オンワード樺山
Yahoo! Japan
福井県池田町
東京おもちゃ美術館

ビジネスアイデア発表会

2年生「ビジネスアイデア」の授業で行う学習活動です。ヤフー株式会社より提示されるミッションについてグループごとに学習を進めます。講義やアドバイスをいただきながら企画内容を考え、プレゼンテーションを行います。最終日には、グランプリを決定します。



竹芝みなとフェスタ

港区をイメージさせる「アロママスト」、港区の養蜂事業で採蜜された蜂蜜「しばみつ」を、竹芝みなとフェスタにて販売実習しました。本校がある港区を多くの方々を知ってもらう活動として、今年度は採蜜体験にも挑戦する予定です。



東京おもちゃ美術館


3年生「商品開発」の授業では、福井県池田町の特産品である杉材を使った積み木の商品開発を行っています。木のおもちゃに求められることをテーマに、「東京おもちゃ美術館」の副館長に出張授業していただきました。



連携企業からのメッセージ

一般社団法人竹芝タウンデザイン (JR東日本)
高橋 愛美 様

連携授業を通して「高校生がこんなにビジネスや社会に近いことを学ぶのか」という印象を持ちました。芝商業高校のある浜松町駅周辺は歴史が古く、多くの企業が存在するからこそ、その資源を生かした学びができるのだと思います。芝商業高校とは2017年から連携授業を行い、生徒さんに提案していただいた花壇の整備をウォーターズ竹芝の開発に合わせて行いました。今後も竹芝エリアの活性化を目的とした調査活動や企画提案を行う連携授業を通して芝商業高校のビジネス教育に協力していきたいと考えています。



一人ひとりの気持ちに寄り添う

進路指導 3年間を通じた進路指導

1年生

ホームルーム合宿(礼法指導)

進路集会

進路ガイダンス

インターンシップ(全生徒)

インターンシップ報告会

2年生

就職懇談会(見学)

進路ガイダンス

進路集会

インターンシップ(希望者)

企業人講話

集団面接指導(全生徒)

進学希望者個人面接

3年生による進路体験発表会

求人票閲覧指導

3年生

就職懇談会

進路指導部面接(全生徒)

分野別集会(就職・進学)

企業見学会(就職者全員)

進学ガイダンス(進学者全員)

進路集会

就職 面接・作文・筆記・SPI・履歴書作成指導

進学 小論文講座・受験対策指導



令和3年度卒業生進路先

就職

男子	【鉄鋼・機械・電気】	日本ロジステック株式会社	事務		
【建設・設備】	東京硝子器機株式会社	福山通運株式会社	事務		
株式会社サンゲツ(2)	商品管理	株式会社プラン・ドゥ(2)	事務		
株式会社関電工	事務	【石油・化学・ゴム・窯業・薬品】	株式会社ハウスイ	事務	
株式会社湯建工務店	営業	太平洋セメント株式会社	事務		
【食品・繊維】	【印刷・諸工業】	山手冷蔵株式会社(2)	事務		
株式会社プロントサービス	サービス	株式会社ユニテッド・ジャパン	事務		
山崎製パン株式会社	製造	【サービス・情報・その他】	アソシエイトパーキング株式会社	事務	
株式会社リーガロイヤルホテル東京	調理	株式会社MDビジネスパートナー	事務		
【不動産・運輸・エネルギー・倉庫】	スリーピース株式会社	株式会社鹿島サービス	事務		
中央フーズ株式会社	事務	株式会社ジェーシーアンドジー	事務		
株式会社ハウスイ	商品管理	株式会社シンカンパニー	営業		
【サービス・情報・その他】	【商事】	ダイカンサービス株式会社	事務		
株式会社イー・アール・シー	SE	アルフレッサ株式会社(4)	事務		
東京ガスライフバル南世田谷株式会社	営業	株式会社坂口	事務		
女子	株式会社シモジマ	販売	東京水道株式会社	サービス	
【銀行】	スズデン株式会社	事務	トップパン・フォームズ・オペレーション株式会社	SE	
芝信用金庫本店営業部	事務	大京食品株式会社	商品管理	日本郵便株式会社	事務
【建設・設備】	株式会社ひのー	事務	株式会社日比谷情報サービス	キーパッチャー	
株式会社鹿島建物総合管理	事務	丸中株式会社	販売	株式会社ソウ東京支社	事務
三光電気工事株式会社	事務	薬糧開発株式会社	調理	宗教法人明治神宮	巫女
株式会社明電舎	事務	【不動産・運輸・エネルギー・倉庫】	明電興産株式会社	事務	
YKKAP株式会社住宅首都圏支社	事務	五十嵐冷蔵株式会社	事務	株式会社リジョイス カンパニー	事務
株式会社湯建工務店	営業	井住運送株式会社	事務	公務員	
【食品・繊維】	カンリクEXPRESS中京株式会社	事務	千葉県職員初級一般行政	陸上自衛隊一般書候補生	
株式会社千疋屋総本店	販売	全農エネルギー株式会社(2)	事務		
		日本通運株式会社 関東甲信越ブロック	事務		

進学

四年制大学

- 桜美林大学ビジネスマネジメント学群(2)
- 桜美林大学リベラルアーツ学群
- 共立女子大学ビジネス学部(2)
- 国士舘大学文学部
- 国士舘大学法学部
- こども教育宝仙大学こども教育学部
- 駒澤大学経済学部商学科
- 埼玉工業大学工学部
- 産業能率大学情報マネジメント学部
- 城西国際大学メディア学部
- 成蹊大学経営学部
- 専修大学商学部
- 高千穂大学経営学部(2)
- 高千穂大学商学部(2)
- 拓殖大学商学部
- 拓殖大学政経学部
- 多摩美術大学美術学部
- 千葉経済大学経済学部
- 千葉商科大学サービス創造学部
- 千葉商科大学商経学部(3)
- 千葉商科大学人間社会学部
- 千葉商科大学政策情報学部(2)
- 中央大学商学部
- 帝京科学大学医療科学部
- 帝京科学大学教育人間科学部
- 東京医療保健大学医療保健学部
- 東京情報大学総合情報学部
- 東京成徳大学応用心理学部
- 東京成徳大学経営学部

- 東京富士大学経営学部
- 東洋大学経営学部(イブニングコース)
- 東洋大学経済学部(イブニングコース)(2)
- 東洋大学ライフデザイン学部
- 東洋学園大学グローバルコミュニケーション学部
- 東洋学園大学現代経営学部(3)
- 日本大学経済学部
- 日本大学商学部(3)
- 日本体育大学体育学部
- 日本文化大学法学部
- 文教大学経営学部
- 文京学院大学経営学部
- 武蔵野大学経営学部
- 目白大学人間学部
- 目白大学メディア学部
- 立正大学経済学部
- 和洋女子大学看護学部

短期大学

- 尚美ミュージックカレッジ専門学校(3)
- 住田美容専門学校
- 聖徳大学幼児教育専門学校
- 草苑保育専門学校(2)
- 太陽歯科衛生士専門学校(3)
- 高山美容専門学校
- 道灌山学園保育福祉専門学校
- 東京愛犬専門学校
- 東京ITプログラミング&会計専門学校
- 東京ウェディング&ブライダル専門学校
- 東京栄養食糧専門学校
- 東京CPA会計学院
- 東京法律公務員専門学校
- 東京YMC A国際ホテル専門学校
- 東放学園映画専門学校
- 東放学園音響専門学校
- 東放学園専門学校
- 東洋美術学校(2)
- 中央工学校
- 中央動物専門学校
- 日本工学院専門学校(7)
- 日本電子専門学校(6)
- 日本美容専門学校(2)
- ブレーメン動物専門学校
- バルエパック美容専門学校
- マリールイズ美容専門学校(2)
- 読売理工医療福祉専門学校
- 早稲田速記医療福祉専門学校(4)
- 総合学園ヒューマンアカデミー

専門学校

- 東京都立荏原看護専門学校
- 東京都立広尾看護専門学校
- 大原法律専門学校(2)
- 香川調理製菓専門学校(2)
- 国際文化理容美容専門学校
- 国際理容美容専門学校
- JTBトラベル&ホテルカレッジ
- 首都医校

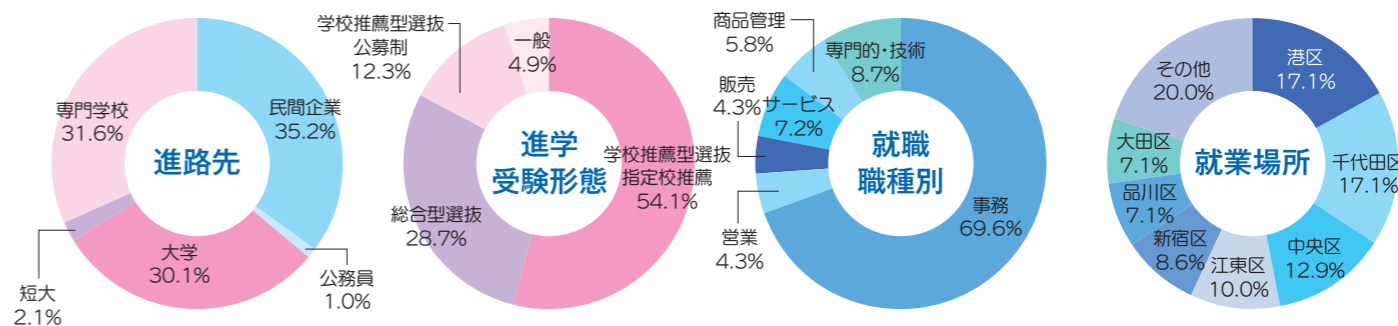
※()は人数を表す。()のついていないものは1名。



本校の主な指定校(令和4年卒業生向け)

中央大学	成蹊大学	東京経済大学
明治学院大学	東京女子体育大学	文教大学
日本大学	女子栄養大学	武蔵野大学
東洋大学	桜美林大学	武蔵大学
駒澤大学	産能大学	大妻女子大学短期大学部
専修大学	拓殖大学	上智大学短期大学部
國學院大学	千葉商科大学	など約100校

多様な進路選択



先輩からのメッセージ 卒業生の声



株式会社AGSコンサルティング
摺沢 友美 さん
(令和3年3月卒業)

芝商業でよかったことは、働きたいと思える会社に就職することができたことです。

コロナ禍で就職先に影響が出ないか不安でしたが、この学校で日商簿記2級を取得したことで無事希望の会社に入社することができました。

今時厳しい校則で入学するのをためらいましたが、先生の手をかくぐってお洒落をしたり遊んだりしたのはとても充実した高校生活だったと思います。



スズデン株式会社
遠藤 由乃 さん
(令和3年3月卒業)

私は電気の専門社社に入り営業事務として働いています。主にパソコンで見積・受注や電話対応をしています。

高校生活で、部活動や資格取得を両立しながらビジネスマナーなど多くのことを学びました。校則は厳しめですが、進路活動を手厚くサポートしてくれます。芝商は他では学べないことが多いです。

有意義な高校生活を送ってください。



専修大学商学部
茂原 克実 さん
(令和3年3月卒業)

私は現在専修大学で会計を学んでおり、日商簿記1級合格に向けて勉強を進めています。芝商業高校で特に力を入れた事は、日々の授業と部活動です。部活動はサッカー部に所属しており毎回の練習を楽しみにしていたため、それを原動力に日々の勉強に励んでいました。私が芝商に入学して良かったと感じた点は、特に進路先が豊富なことです。これは、他校とは違う芝商ならではのようです。



千葉商科大学
山下 真侑 さん
(0000年3月卒業)

私は、千葉商科大学で教員になるために勉強をしています。芝商業で特に力を入れたことは、体育祭の応援団長です。他学年との関わりがある芝商業の体育祭では、さまざまな人と関わることが出来てよい思い出になりました。とても遅い時期に「進路を変更したい」といった自分のわがままにも先生方は優しく対応してくれるなど、生徒一人一人のことを深く考えて全力でサポートしてくれる学校です。さまざまなことに挑戦して、有意義な高校生活を送ってください。



共同印刷株式会社
倉持 日菜野 さん
(令和3年3月卒業)

私は芝商で、新しいことにチャレンジする力が身に付きました。先生方の手厚いサポートと充実した学校設備の中で、自発的に勉強に取り組み、3年間で9つの資格を取得することができました。さらに、ビジネスマナーやパソコンスキルなど将来役立つことを学ぶことができました。社会人となった今、芝商を卒業して良かったと強く思います。



東京都立広尾看護専門学校
加藤 優茉 さん
(令和3年3月卒業)

中学3年生の私は、資格を複数取得していれば就職に有利だと思い芝商へ入学いたしました。高校生活では、積極的に課題活動に参加し、生徒会、部活の部長としても活動しました。

しかし2年生の4月に進路希望を変え、今の私は看護師になるための勉強を頑張っています。商業高校=就職ではなく、進学の道も選ぶことができ、自分のやりたいことを選択できる環境が芝商にはあります。資格を取るときに学んだ勉強の仕方も今役に立っています。課外活動もしながら有意義な高校生活にしてください！



日本大学経済学部
吉田 竜也 さん
(0000年3月卒業)

私は芝商業で学習した内容から経済に興味を持ち、現在日本大学経済学部で勉学に励んでいます。

高校在学時には、日商簿記2級の取得や生徒会副会長として校内改善及び竹芝地区のマネジメント活動に参加しました。

芝商業は東京の中心でビジネスを学びアウトプットするところまで出来る学校であり、普通科の学校とは大きく異なります。中学生の皆さん、そんな体験をしてみませんか？



東京家政学院大学
林 風歩 さん
(0000年3月卒業)

私は、東京家政学院大学で主に食について学んでいます。資格や検定がたくさん取れる高校に行きたいと思い芝商へ入学いたしました。芝商で身につけたパソコンスキルなどは芝商を卒業し大学生になった今でも身につけています。就職が強いと芝商へのイメージを持っている人も多いと思いますが、自分のやりたいことにいくらでも繋がっている学校です。素敵な高校生活を送ってください。

絆、深まる… 学校行事

- 4 ● 始業式
● 入学式
● 部活動紹介
● 対面式
- 5 ● 生徒総会
● 1年生ホームルーム合宿
● 2年生遠足
● 中間考査
- 6 ● 芝商祭(体育部門)
● 1年生防災訓練
● 就職懇談会
- 7 ● 期末考査
● セーフティ教室
- 8 ● 部活動合宿
● イギリス研修
- 9 ● 始業式
● 避難訓練
● 2年生修学旅行
- 10 ● 芝商祭(文化部門)
● 中間考査
- 11 ● 生徒会役員選挙
● 避難訓練
- 12 ● 期末考査
● 芸術鑑賞教室
● インターンシップ
- 1 ● 始業式
● 避難訓練
- 2 ● 卒業考査
● 送別会
- 3 ● 卒業式
● 学年末考査
● 修了式



部活動

学芸部<16部>

軽音楽部



年4回のライブと文化祭に向けて、日々バンドごとに練習をしています。人数はあまり多くはないのですが、部員全員で頑張っています。部員は学年、男女関係なくとも仲がいいです。新入生歓迎ライブ・サマーライブ・文化祭・クリスマスライブ・卒業ライブで練習の成果を発表しています。

吹奏楽部



講師の先生に来ていただき、一つ一つの行事に向けて一生懸命練習しています。人数はあまり多くはないのですが、部員全員で頑張っています。部員は学年、男女関係なくとも仲がいいです。新入生歓迎コンサート、体育祭、都立高等学校吹奏楽コンクール、文化祭、浜祭、都立港特別支援学校文化祭、都立高等学校アンサンブルコンテスト、送別会、定期演奏会などに出演しています。

- 令和2年度 ・東京都高等学校吹奏楽コンクール大会 銀賞

コンピュータ部



エクセルやプログラミングなどの検定取得と大会出場を目指して活動しています。わからないことは先生に聞きながら問題に取り組みます。学ぶことの大切さを実感すると感じます。

- 令和元年度 ・高等学校情報処理競技大会 全国大会出場 2名

簿記部



検定試験を目指して日々努力をしています。簿記に興味がある人、簿記の授業を先取りしたい人にもおすすめです。もちろん、苦手な人でも大歓迎です。顧問の先生が丁寧にわかりやすく教えてくださいます。

- 令和2年度 ・東京都高等学校簿記コンクール新人戦 2級部門 個人の部 第3等 3級部門 団体の部 優勝 3級部門 個人の部 第2等(2名) 佳良賞
- 令和元年度 ・東京都高等学校簿記コンクール新人戦 2級部門 個人の部 第3等

運動部<14部>

男子バスケットボール部



- 令和2年度
 - ・新人戦支部大会
 - 1回戦 芝商業 95-46 正則学園
 - 2回戦 芝商業 39-87 青稜
 - 東京サンクスマッチ
 - 1回戦 芝商業 140-51 武蔵野大附千代田学院
 - 2回戦 芝商業 94-78 都南平
 - 3回戦 芝商業 65-100 都石神井
- 令和元年度
 - ・東京都立商業高校大会 準優勝 優秀選手賞
 - ・インターハイ都予選 3回戦出場
 - ・関東大会都予選 3回戦出場

女子バスケットボール部



- 令和2年度
 - ・ウィンターカップに補助役員として参加しました。メインコートでのTOを務めました。
 - ・新人大会(途中中止)東京都ベスト32 Cシート獲得
 - 1回戦 シード
 - 2回戦 ○芝商業 103-29 都羽村
 - 3回戦 ○芝商業 81-80 明星
 - 4回戦 ○芝商業 73-67 都日野台
 - ※新型コロナウイルス感染症の影響で途中中止
 - 東京サンクスマッチ
 - 1回戦 ○芝商業 125-37 都板橋有徳
 - 2回戦 ○芝商業 126-48 文京学院大女子
 - 3回戦 ●芝商業 65-86 京華女子(都ベスト8)
- 令和元年度
 - ・東京都立商業高校大会 優勝 優秀選手賞2名
 - ・インターハイ都予選 4回戦出場
 - ・関東大会都予選 都ベスト56 Dシート獲得
 - ・都立高校研修大会 Eグループ2位 優秀選手賞

男子バレーボール部



関東大会予選、インターハイ予選、都立高校夏季大会、全日本一次予選、新人戦大会、都立高校冬季大会などに出演しています。

バレーボール経験者でなくても大歓迎です。

- 令和元年度
 - ・東京都立商業高校大会 準優勝
 - ・東京都立商業高校大会 ベストプレーヤー賞

女子バレーボール部

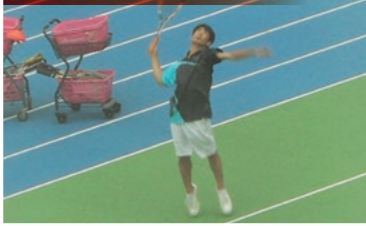


「一生懸命を楽しむ」「心ひとつに全員バレー」を合言葉に、東京都ベスト32以上を目指し、部員一人一人が一生懸命練習しています。練習は、効率よく工夫して行いとても活気があります。技術面だけでなく、精神面も成長できるよう努力しています。

- 令和4年度 ・春季リーグ戦兼春季大会予選 2位
- 令和3年度 ・春季リーグ戦兼春季大会予選 2位
- ・新人リーグ戦兼新人選手権大会予選 優勝、新人選手権大会 2回戦進出



ソフトテニス部



商業高校大会で勝ち進み、優勝を目指して頑張っています。男女一緒に活動しており、みんな一緒に練習メニューを工夫して活動しています。

- 令和2年度 ・高連大会 男子ダブルス 3位 女子ダブルス 5位
- 令和元年度 ・高連大会 男子ダブルス 3位

陸上競技部



筋トレ・柔軟等の体づくり・走りこみ等のメニューで練習を行っています。自分にあった種目を見つけることで、より楽しむことができます。学年関係なく気を使わずに、毎日楽しく活動しています。

毎年、総体支部予選会、総体支部学年別大会、総体支部選抜1年生大会、総体支部夏季競技会、総体支部新人大会予選会、都立高校新人大会、総体支部秋季競技大会などに出演しています。

バドミントン部



大会では1戦でも多く勝つことを目標としており、経験者も初心者も多くの実績を残しています。部員全員一生懸命練習しています。部活動内の雰囲気は明るく、仲の良い部です。

- 令和3年度
 - ・東京都春季高校バドミントン大会 女子団体ベスト32

硬式テニス部



商業高校大会優勝を目指し、一人一人が一生懸命に練習しています。部員の大半がテニス経験のなかった人たちなので、初心者も大歓迎です。東京都大会、新人戦、都立高校個人戦などに出演しています。

男女サッカー部



(男子) 練習試合も行い、商業大会での優勝を目指して一生懸命取り組んでいます。

(女子) ほとんどの部員がサッカー初心者のため、基礎的な練習を中心に行っています。学年関係なく仲良く練習に取り組んでいます。

(男子) インターハイ予選、選手権予選、商業大会、新人戦参加

(女子) 人数が揃えば、リーグ戦 公式試合参加予定

ダンス部



文化祭や送別会に向けて練習しています。選曲から振り付け、構成などすべて自分たちで作り、舞台で発表します。練習は大変な時もありますが、ダンスをみんなで協力して作り上げていく達成感や喜びがあります。部員同士も明るく仲の良い楽しい部活です。色々なジャンルに挑戦しています。

スプリングダンス・サマードダンス・竹芝夏ふえす・文化祭・東京都立商業高等学校PTA連合会主催 文化交流会出演・発表会・クリスマスダンス・3送会で披露しています。

剣道部



人数は少ないのですが、日々稽古に励んでいます。興味のある方は是非来てください。春季剣道大会兼関東大会予選、全国高等学校剣道大会支部予選、全国高等学校剣道大会東京都予選個人、都立商業高等学校剣道大会などに出演しています。

卓球部



週1回コートに来て頂き、厳しく熱い指導をしてもらい、大会で勝つための練習をしています。関東大会予選、インターハイ予選、地区別大会、中高生大会、港区大会、国公立大会、新人戦大会などに出演しています。

- 令和2年度 ・新人大会 女子シングルの部 Cクラス ベスト16進出

弓道部



弓道は、高校から始めた人がほとんどなので初心者でも大歓迎です。顧問の先生は弓道経験者で、丁寧に指導してくださいます。弓道の技術とともに礼儀も身につくように、日々練習をしています。部員はけじめがあり、みんな仲がいいです。

関東大会予選、都立大会予選、東京都個人選手権予選、東京都秋季大会、東京都新人大会、東京都遠大会などに出演しています。

- 令和元年度 ・秋季大会 団体準決勝進出 個人決勝進出2名
- ・昇段審査 受験合格1名

水泳部



室内プールなので、1年中泳げます。活動内容は、主にスイム練習と、筋トレをします。泳げなくても大歓迎です。

春季大会、都立大会、新人戦、長水路記録会、短水路記録会、港区民大会などに出演しています。

ワープロ部



主にタイピングの練習をして検定の資格取得に役立っています。タイピングの技術は、就職後の事務仕事でも役立ちます。

- 令和2年度 ・高等学校ワープロ競技大会 個人の部 5位

茶道部



主にお茶のたて方やお菓子の食べ方を講師の先生にご指導いただいています。高等学校文化連盟に所属しており、外部の活動も積極的に参加しています。初心者も歓迎です。総合文化祭優秀公演 呈茶、東京大茶会、文化祭、高文連中央大会お茶会、上野観桜茶会などに出演しています。

- 令和元年度 ・東京都高等学校文化連盟より表彰

華道部



講師の先生が丁寧に教えてくださるので、初心者でも簡単に楽しくお花を生けることができます。生けたお花は校内に飾ります。

講師の先生が丁寧に教えてくださるので、初心者でも簡単に楽しくお花を生けることができます。生けたお花は校内に飾ります。

学生いけばな競技会に出演しています。文化祭で作品展示も行っています。とてもにぎやかで楽しい部活です。

漫画研究部



部誌と呼ばれる部員たちが描いたイラスト冊子を季節ごとに刊行しています。テーマは部員たちが決めるので、自由度が高いです。また、文化祭では部誌を発行したり、ラミネートカードの作成やイラスト展示をしています。とてもにぎやかで楽しい部活です。

珠算競技部



6月の全国予選、11月の新人戦の大会に向けて活動しています。

- 令和元年度 ・東京都高等学校珠算競技大会 (団体) 珠算 準優勝 (種目別競技) 読上算 電卓の部3等

写真部



学校周辺の景色や他の部活動の様子、テーマを決めての撮影を行っています。またコンテストの入賞を目指し、技術面の向上も目標としています。

映画研究部



部員や顧問のおすすめの映画を見たり、その映画について語り合いながら楽しく活動しています。英語部と一緒に活動することもあります。

ホームメイキング部



自分で好きなお菓子を作ったり、食べたりしています。手芸もできます。ゆるく楽しく和気あいあいと活動しています。

- 令和元年度
 - ・文化祭でホットドッグとクッキーを販売

英語部



アメリカ出身のサラ先生と一緒に楽しく英語を学んでいます。ゲームをしたり、映画研究会と一緒に映画を見たり、英語でインタビューをしたりしています。

コロナ以前には、文化祭で「English Cafe」を出しました。英語が苦手な方も好きな方も大歓迎です。

放送部



昼休みに音楽を流したり、文化祭と三送会では動画制作にも取り組んでいます。始業式や卒業式、体育祭では音響を担当しています。音楽のPA仕事や舞台セッティングなどに興味がある方やアナウンスなどの仕事に興味のある方は是非入部してください。

- 文化放送「ななこちゃん」本誌で収録「高校生とラジオ」について対談
- 福井県池田町「角間郷まつり」企画立案・開催
- 音響(入学式・体育祭・文化祭・送別会・卒業式)
- 文化祭オープニング映像の制作と発表
- 送別会動画制作と発表 ●文化放送見学

理科同好会



主にカメの飼育をしています。文化祭では、手作りのストラップ販売やキャンドル・スライム作りの体験、活動内容の展示などを行いました。

合唱同好会



同好会に昇格し3年目。入学式で校歌紹介、校内ライブ、体育祭で校歌斉唱、文化放送出演、竹芝夏ふえす、文化祭、送別会など数多くの行事に出演しています。

どの部活も
目標に向かって
頑張っています!



INFORMATION

学校見学会

各回要予約・50組 Webよりお申し込みください。

7月30日(土)	10:00 14:00
8月17日(水) (体験授業有り)	10:00 14:00
8月20日(土) (体験授業有り)	10:00 14:00

※各回個別相談有り

学校説明会

各回要予約・50組 Webよりお申し込みください。

10月15日(土)	10:00 14:00
11月 5日(土) (体験授業有り)	10:00 14:00
12月 4日(土) (体験授業有り)	14:00
1月14日(土)	14:00

※各回個別相談有り

個別相談会

各回要予約 ご希望の時間をお伝えください。

2月 4日(土)	10:00~15:00
----------	-------------

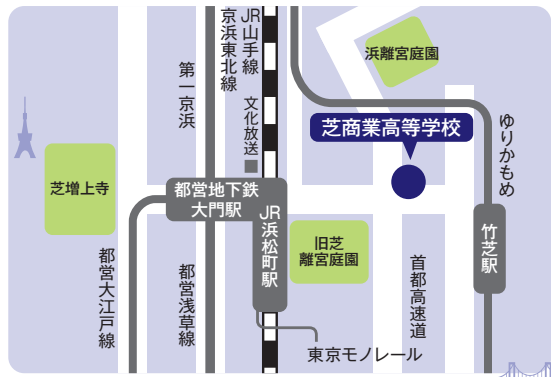
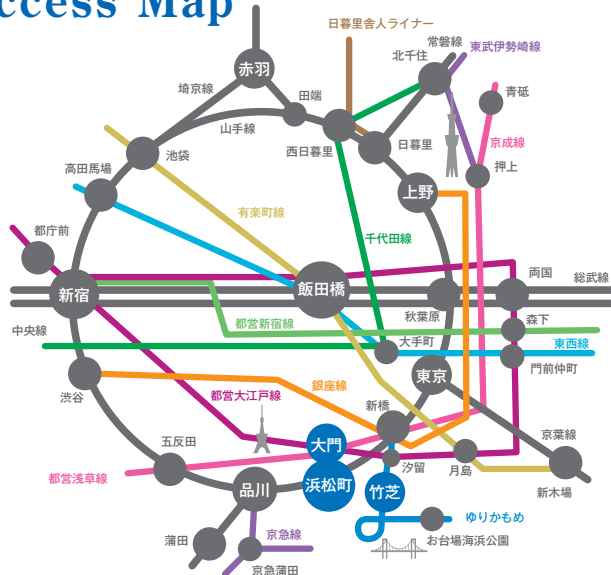
※上履きをお持ちください。

※今後変更になる場合もありますので、本校ホームページでご確認ください。



芝商キャラクター
「マリンちゃん」

Access Map



浜松町駅より……………徒歩5分(山手線・京浜東北線・東京モノレール)北口
 大門駅より……………徒歩5分(都営浅草線・大江戸線) B1 出口
 竹芝駅より……………徒歩5分(ゆりかもめ)
 御成門駅より……………徒歩15分(都営三田線)

制服

冬服



女子は、スラックス、ネクタイを着用できます。

夏服



夏期は、ポロシャツを着用することもできます。

東京都立芝商業高等学校

〒105-0022 東京都港区海岸一丁目8番25号
TEL.03-3431-0760 FAX.03-3435-0240

<https://www.metro.ed.jp/sibasyogyo-h/>

