

東京都立昭和高等学校

◆令和7年度 卒業生の進路状況◆

令和7年度卒業生 308名(男子142名 女子166名)
 令和6年度卒業生 313名(男子145名 女子168名)
 令和5年度卒業生 315名(男子164名 女子151名)
 令和4年度卒業生 313名(男子159名 女子154名)

合格結果 3月31日版



【国公立大学】合格数

大学名	令和7年度			令和6年度		令和5年度		令和4年度	
	合格総数 (含既卒)	()内は 現役	現役 進学者数	合格総数 (含既卒)	現役 合格数	合格総数 (含既卒)	現役 合格数	合格総数 (含既卒)	現役 合格数
北海道	()			1	1				
帯広畜産	()			1	1			1	1
公立はこだて未来	()							1	
北海道教育	()			1	1	1	1		
岩手	1 (1)	1	1						
東北	2 (1)	1	1			1	1	1	
山形	()								
金沢	1 ()								
茨城	2 (2)	2	2	1	1	1	1		
筑波	2 (2)	2	2			1	1	3	3
群馬	1 (1)	1	1						
埼玉	2 (2)	1	1	2	2	1	1	1	1
千葉	()					1	1		
電気通信	1 ()			2	2	2	1		
東京外国語	1 (1)	1	1	2	2	3	3	1	1
東京海洋	1 (1)	1	1					1	1
東京学芸	6 (6)	6	6	7	6	7	7	5	4
東京芸術	()							1	
東京科学	2 (2)	2	2	2	1	1	1	3	3
東京農工	4 (4)	4	4	4	3	3	3	6	6
一橋	()					1	1		
横浜国立	()			1		3	3	2	2
新潟	()					1	1		
長野	1 (1)			1	1				
富山	()							1	1
山梨	1 (1)	1	1			4	3	1	1
信州	3 (2)	2	2	2	1			2	2
静岡	()			1		2	2		
福井	()					1	1		
京都	()								
大阪	1 (1)	1	1						
島根	1 (1)								
広島	()								
高知	()								
九州	2 (2)	2	2						
鹿児島	1 ()							2	2
琉球	1 (1)	1	1	1	1			1	1
高崎経済	1 ()			1	1				
横浜国立	()					1		1	1
東京都立	26 (25)	23	23	22	19	13	11	11	10
都留文科	1 (1)	1	1	2	2	4	4		
川崎市立看護	1 (1)	1	1						
埼玉県立	1 (1)	1	1	2	1				
神奈川県立保健福祉	()			1	1				
山梨県立	()			1	1				
長野県立	()								
愛知県立	()			1	1				
富山県立	()								
静岡文化芸術	()								
群馬県立女子	()							1	1
公立鳥取環境	()								
その他	()								
国公立大学合計	67 (60)	55	55	59	49	52	47	46	41
国立看護大学校	2 (2)	2	2	1	1	3	3	2	2
防衛大学校	1 (1)	1	1	2	2				
水産大学校・他	1 ()								
大学校 合計	4 (3)	3	3	3	3	3	3	2	2
国公立大学・大学校合計	71 (63)	58	58	62	52	55	50	48	43

【主要私立大学】合格数

大学名	令和7年度			令和6年度		令和5年度		令和4年度	
	合格総数 (含既卒)	()内は 現役	現役 進学者数	合格総数 (含既卒)	現役 合格数	合格総数 (含既卒)	現役 合格数	合格総数 (含既卒)	現役 合格数
早稲田	22 (22)	10	10	21	21	17	16	15	14
慶應義塾	5 (4)	3	3	5	5	6	6	2	1
上智	9 (8)	2	2	7	7	14	14	3	3
東京理科	14 (9)	2	2	1		3	2	6	5
国際基督教	1 (1)	1	1	1					
小計	51 (44)	18	18	35	33	40	38	26	23
明治	52 (47)	15	15	59	57	48	45	44	44
青山学院	20 (18)	10	10	16	15	11	10	18	18
立教	39 (38)	8	8	25	25	15	14	16	16
中央	58 (56)	13	13	50	50	73	68	56	54
法政	66 (62)	16	16	74	72	79	72	78	76
学習院	10 (10)	2	2	15	15	6	6	11	11
小計	245 (231)	64	64	239	234	232	215	223	219
私立大学 合計	953 (894)	213	213	1010	997	968	936	1051	1033

■早慶上理

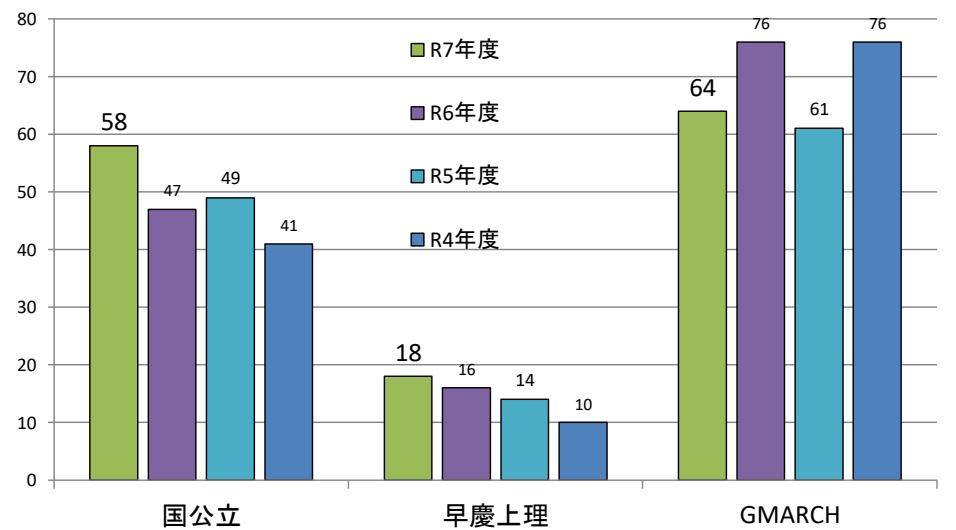
早稲田	22 (22)	10	10	21	21	17	16	15	14
慶應義塾	5 (4)	3	3	5	5	6	6	2	1
上智	9 (8)	2	2	7	7	14	14	3	3
東京理科	14 (9)	2	2	1		3	2	6	5
国際基督教	1 (1)	1	1	1					
小計	51 (44)	18	18	35	33	40	38	26	23

■GMARCH

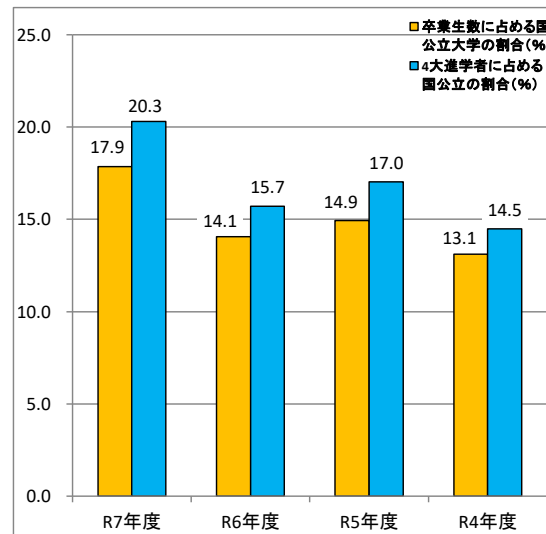
明治	52 (47)	15	15	59	57	48	45	44	44
青山学院	20 (18)	10	10	16	15	11	10	18	18
立教	39 (38)	8	8	25	25	15	14	16	16
中央	58 (56)	13	13	50	50	73	68	56	54
法政	66 (62)	16	16	74	72	79	72	78	76
学習院	10 (10)	2	2	15	15	6	6	11	11
小計	245 (231)	64	64	239	234	232	215	223	219

私立大学 合計	953 (894)	213	213	1010	997	968	936	1051	1033
------------	-------------	-----	-----	------	-----	-----	-----	------	------

国公立・早慶上理・GMARCH 大学進学人数 推移



【国公立大学進学者の割合(%) 推移】



進路決定先	進学者数
大学・大学校	271
短期大学	
看護系専門	
専門(看護以外)	
就職	
進学準備	37
その他	
計	308

【全私立大学】合格数（五十音順）

大学名	令和7年度			令和6年度		令和5年度		令和4年度	
	合格総数 （含既卒）	（ ）内は 現役	現役 進学者数	合格総数 （含既卒）	現役 合格数	合格総数 （含既卒）	現役 合格数	合格総数 （含既卒）	現役 合格数
青山学院	20	(18)	10	16	15	11	10	18	18
麻布	2	(2)				1	1	4	3
亜細亜	14	(12)	2	7	7	9	9	16	16
跡見学園女子		()		1	1				
江戸川		()				1	1		
桜美林	7	(7)		3	3	11	11	9	9
大妻女子	4	(4)	1	6	6	1	1	7	7
岡山理科		()							
嘉悦		()							
学習院女子		()		1	1	1	1	1	1
学習院	10	(10)	2	15	15	6	6	11	11
神奈川工科		()						2	2
神奈川	3	(3)		7	7	5	5	3	3
亀田医療	1	(1)							
関西学院		()						2	2
関東学院		()				1	1		
北里	9	(8)	3	4	4	9	8	8	7
九州共立		()							
九州産業		()							
共栄		()							
京都芸術		()		1	1				
近畿	1	()				1	1	1	1
京都橘		()							
共立女子	1	(1)	1	7	7	3	3	2	2
杏林	18	(17)	6	22	22	13	13	27	27
国立音楽	1	(1)	1	1	1	1	1		
群馬医療福祉		()							
慶應義塾	5	(4)	3	5	5	6	6	2	1
恵泉女学園大		()							
工学院	21	(16)	5	32	32	13	12	29	29
こども教育宝仙		()				1	1		
國學院	27	(24)	5	28	28	27	27	12	12
国際医療福祉	1	(1)							
国際基督教	1	(1)	1	1					
国土館	2	(2)		6	6	12	12	3	2
駒沢女子		()		2	2	2	2	7	7
駒澤	25	(25)	3	41	39	41	41	28	27
埼玉医科		()				1			
相模女子		()				1	1	2	2
産業能率		()		6	6	2	2	2	2
実践女子	5	(5)	3	8	8	5	5	8	8
芝浦工業	24	(20)	6	14	13	11	10	9	9
十文字学園女子		()						2	2
埼玉医科		()				1			
順天堂	8	(8)	2	7	7	1	1	7	7
城西		()				2	2		
上智	9	(8)	2	7	7	14	14	3	3
尚美学園		()				2	2		
昭和女子	8	(6)	1	2	1	6	6	11	11
昭和		()						2	2
昭和薬科	2	(2)	1	1	1	3	3	3	3
女子栄養		()		4	4				
女子美術		()		2	2			2	2
白梅学園	2	(2)	2	1	1	2	2	5	5
白百合女子		()				1	1		
駿河台		()				1	1	1	1
成蹊	30	(30)	5	42	42	33	33	47	45
成城	15	(15)	1	15	15	13	12	10	10
聖心女子	2	(2)							
清泉女子		()						2	2
湘南医療		()						1	1
専修	29	(26)	2	45	44	37	36	25	25
洗足学園音楽	1	(1)	1	3	3	3	3	1	1
創価		()		3	3	2	2	1	1
大正	1	(1)	1	3	3	2	2		
大東文化	2	(2)		1	1	5	5	4	4
高千穂		()							
拓殖	2	(2)		3	3	9	9	13	13
玉川	8	(8)	1	5	5	8	5	5	5
多摩		()							
多摩美術	9	(9)	1	6	6	2	2	9	9
千葉工業	3	(3)		1	1				
千葉商科		()							
中央	58	(56)	13	50	50	73	68	56	54
中部		()							

大学名	令和7年度			令和6年度		令和5年度		令和4年度	
	合格総数 （含既卒）	（ ）内は 現役	現役 進学者数	合格総数 （含既卒）	現役 合格数	合格総数 （含既卒）	現役 合格数	合格総数 （含既卒）	現役 合格数
津田塾	10	(8)	2	7	7	10	10	6	6
帝京科学		()		1	1	3	3	2	2
帝京	12	(12)	2	15	15	10	10	16	16
帝京平成	3	(3)	1	2	2	2	2	9	9
東京純心		()				1	1		
東京福祉		()						1	1
東海	7	(6)	2	4	4	7	7	16	15
東京医療学院		()		1	1			3	3
東京医科	3	(3)				5	5	1	1
東京医療保健	6	(6)	1	12	12	11	11	13	13
東京音楽	1	(1)	1						
東京造形	4	(4)		1	1			2	2
東京家政学院		()		1	1			1	1
東京家政		()		8	8	5	5	4	4
東京経済	16	(16)	4	13	13	22	22	18	18
東京工科	19	(19)	4	13	12	12	12	18	18
東京工芸		()				2	2	1	1
東京国際工科専門職	1	(1)	1						
東京慈恵会医科	1	(1)						1	1
東京女子医科		()		1	1			5	5
東京女子体育		()				3	3	1	1
東京女子	4	(4)	3	6	6	5	5	7	7
東京電機	6	(6)		10	10	9	8	10	10
東京都市	11	(11)	2	12	12	20	20	17	17
東京農業	16	(16)	6	6	6	17	17	21	21
東京薬科	10	(9)	5	4	4	8	8	17	16
東京理科	14	(9)	2	1		3	2	6	5
同志社		()						1	1
東邦		()				1		2	2
東北学院	1	(1)							
東洋英和女学院		()						1	1
東京通信大		()						1	1
東洋	93	(92)	13	84	84	76	76	52	51
獨協	1	(1)	1			1	1		
南山		()		2	2				
日本体育		()		1	1	2	2	1	1
日本社会事業		()				2	2		
日本獣医生命科学	3	(1)	1	1	1	1	1	5	5
日本女子体育		()				1	1		
日本女子	5	(5)		4	4	10	10	7	7
日本赤十字看護		()		3	3	2	2	1	1
日本	48	(45)	10	52	51	46	45	77	77
日本文化		()							
二松学舎		()				1	1	1	1
フェリス女学院		()						1	1
文化学園		()		1	1	1	1		
文教		()		3	3	1	1	4	3
法政	66	(62)	16	74	72	79	72	78	76
星薬科	1	(1)	1						
武蔵	7	(6)	3	16	16	13	13	11	11
武蔵野学院		()							
武蔵野	27	(27)	2	31	31	26	26	23	23
武蔵野美術	12	(12)	4	10	10	1	1	10	10
明海		()							
明治学院	12	(10)	1	10	10	4	4	6	6
明治	52	(47)	15	59	57	48	45	44	44
明治薬科	2	(1)		4	4			10	10
明星	24	(22)	7	35	35	47	47	49	49
目白	2	(2)				2	2	2	2
ヤマザキ動物看護		()						1	1
横浜薬科		()						3	3
立教	39	(38)	8	25	25	15	14	16	16
立正		()		5	5			4	3
立命館		()		3	3			1	1
龍谷		()						4	4
麗澤	1	(1)							
和光		()							
早稲田	22	(22)	10	21	21	17	16	15	14
和洋女子		()							
その他		()		13	14			1	1
私立大学小計	953	(894)	213	1010	997	968	936	1051	1033