

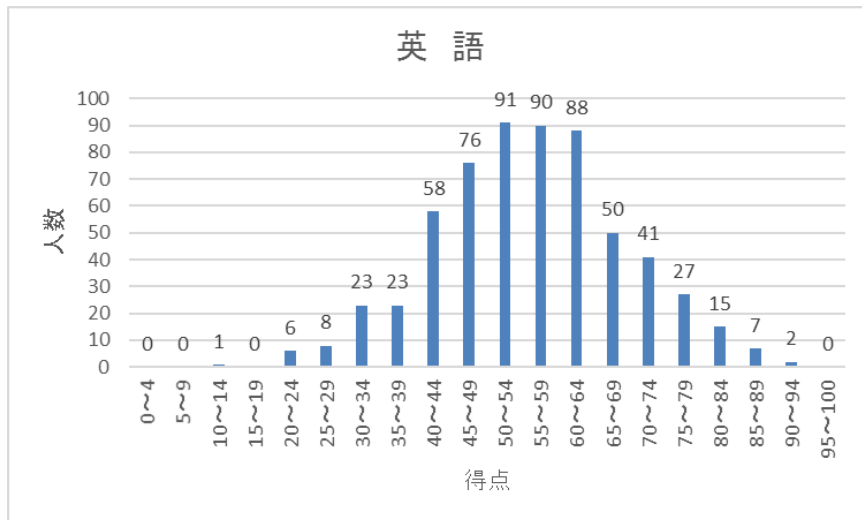
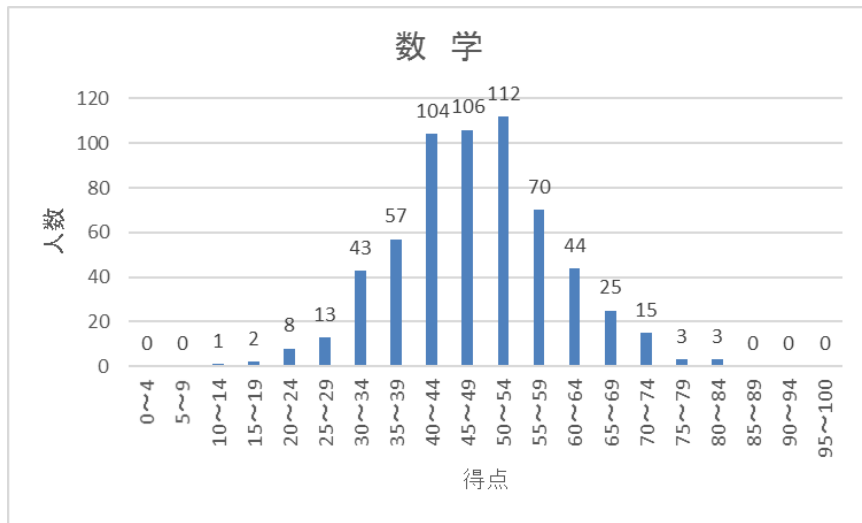
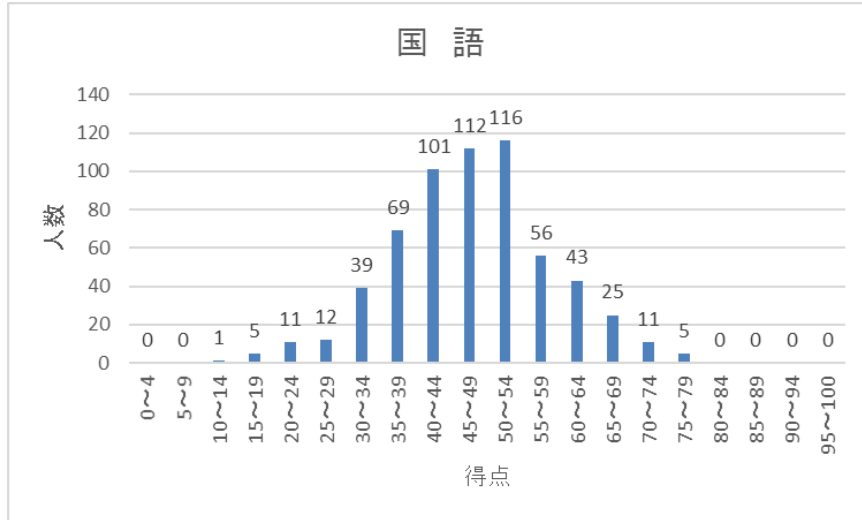
# 東京都立新宿高等学校 令和4年度入学者選抜の結果

## 入試概況

	推薦に基づく選抜			学力に基づく選抜			
	募集	受検者	合格者	募集	応募者	受検者	合格者
男子	32	69	5	284	327	287	143
女子		144	27		343	319	144

推薦入試実質倍率 6.66倍 (令和3年度 4.56倍)

学力検査実質倍率 2.11倍 (令和3年度 1.69倍) ※実質倍率=受検者数/合格者数



科目	受検者平均点 (下段はR3年度)
国語	<b>47.3点</b> (61.3点)
数学	<b>48.1点</b> (49.3点)
英語	<b>55.6点</b> (47.2点)
社会	<b>69.0点</b> (74.9点)
理科	<b>83.2点</b> (72.7点)