

令和7年度 大泉桜高等学校 進路合格実績 (延べ数) 19期生

美術系大学 24

大学	学部	人数
桜美林大学	芸術	1
女子美術大学	芸術	3
多摩美術大学	美術	3
東京家政大学	共創デザイン	3
東京工芸大学	芸術	4
東京造形大学	造形	2
日本大学	芸術	3
文化学園大学	造形	1
武蔵野美術大学	造形	2
和光大学	表現	2

美術系短大 3

短大	人数
女子美術大学短期大学部	3

医療・福祉・教育専門 9

江戸川学園おたかの森	1
日本大学医学部附属看護専門学校	1
道灌山保育専門学校	1
戸田中央看護専門学校	1
都立板橋看護専門学校	1
都立北多摩看護専門学校	2
日本リハビリテーション専門学校	1
早稲田速記医療福祉専門学校	1

医療・福祉・教育系大学 14

大学	学部	人数
埼玉学園大学	人間	1
駿河台大学	スポーツ科学	1
帝京平成大学	健康メディカル	1
東京女子体育大学	体育	3
東京成徳大学	子ども	1
日本社会事業大学	社会福祉	2
文京学院大学	保健医療技術	1
明星大学	教育	1
目白大学	人間	3

医療・福祉・教育・文理系短大 6

短大	人数
秋草学園短期大学	3
日本栄養短期大学	1
立正短期大学	2

美術系専門 26

専門学校	人数
阿佐ヶ谷美術専門学校	6
桑沢デザイン研究所	4
創形美術学校	2
東京アニメーションカレッジ	1
東京スクールオブミュージック渋谷校	1
東京デザイナー・アカデミー	1
東京デザイン専門学校	2
東京デザインテクノロジーセンター	1
東放学園専門学校	1
東洋美術専門学校	5
HAL東京	2

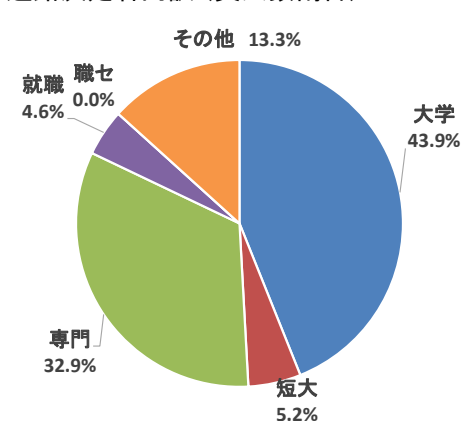
文理系専門 23

専門学校	人数
エアライン・鉄道・ホテル・テーマパーク専門学校	1
窪田理容美容専門学校	4
コーセー美容専門学校	2
国際文化理容美容専門学校	2
新宿調理専門学校	1
東京YMCA国際ホテル専門学校	1
東京愛犬専門学校	1
東京アナウンス学院	1
東京総合美容専門学校	1
東京電子専門学校	1
東京バイオテクノロジー専門学校	1
東京俳優・映画&放送専門学校	1
東京ビジネスアカデミー	1
日本工学院八王子専門学校	2
日本電子専門学校	2
文化服装学院	1

文理系大学 44

大学	学部	人数
亜細亜大学	経営	1
	法	2
	社会	1
跡見学園女子	文	2
大妻女子大学	人間共生	1
	文	2
杏林大学	外国語	1
	総合政策	1
国土館大学	文	1
	法	1
実践女子大学	人間社会	1
	文	1
昭和女子大学	総合情報	1
白百合女子大学	人間総合	1
駿河台大学	法	1
大正大学	文	1
大東文化大学	文	1
拓殖大学	工	1
種智院大学	人文	1
帝京大学	文	1
東京家政大学	人文	1
東京工科大学	メディア	2
東京成徳大学	経営	2
東京電機大学	応用心理	1
東京富士大学	理工	1
	経営	1
東洋大学	生命科学	1
	総合情報	1
	文	2
東洋学園大学	経営	1
日本大学	生物資源	1
日本栄養大学	栄養	1
文化学園大学	服装	1
武蔵野大学	法	1
	外国語	1
目白大学	心理	1
	メディア	1
立正大学	文	1
	仏教学部	1

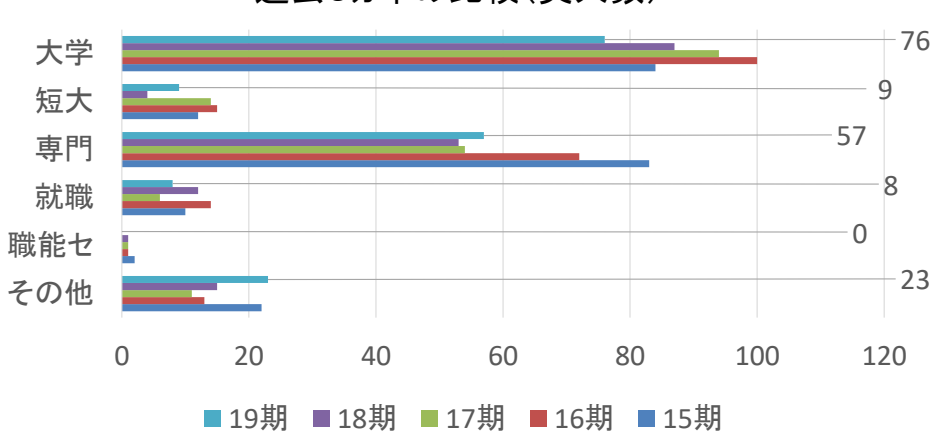
進路決定者内訳 (実人数割合)



就職 8

専門学校	人数
株式会社オザキフラワーパーク	1
株式会社そごう・西武本社	2
高瀬物産株式会社	1
サンシャインシティプリンスホテル	1
オーケー株式会社	1
サミット株式会社	1
株式会社トラジ	1

過去5カ年の比較 (実人数)



過去5カ年の在籍者数
 15期生(215名) 16期生(180名) 17期生(150名)
 18期生(176名) 19期生(173名)