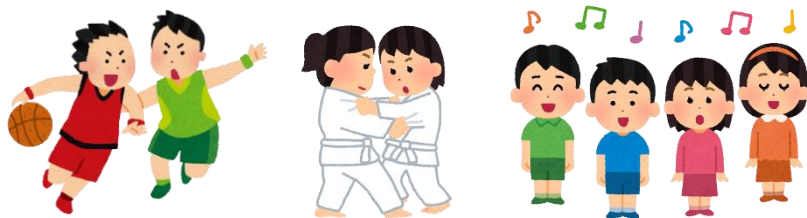


# 児童・生徒の感染リスクが高まる場面

## 場面① リスクが高い活動

- ・ 身体接触のある運動、道具の共有等
- ・ 飛沫感染のリスクの高い合唱等の活動等
- ・ 他地区との交流（試合、合同発表会等）
- ・ 換気が不十分な場所での活動 等



## 場面② 友達との会食・交流等

- ・ 放課後の寄り道や、休日の遊び（カラオケ、ファーストフード、友人宅等）
- ・ 外泊（旅行や友人宅での宿泊等）
- ・ ジュースの回し飲みや、箸などの共用 等



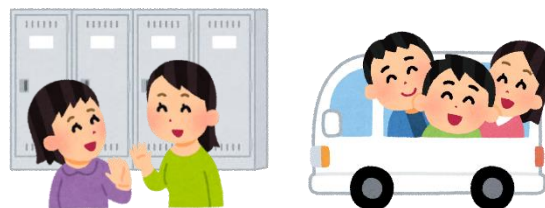
## 場面③ マスクなしでの会話

- ・ 部活動の試合などの応援
- ・ 食事、着替え、身支度などをしながらのおしゃべり
- ・ 混雑した水飲み場 等



## 場面④ 狭い空間での関わり

- ・ 部室や更衣室の利用
- ・ 混雑した昇降口・靴箱
- ・ クラブチームの活動等への複数家族での自家用車送迎 等



## 場面⑤ 管理が異なる居場所への切り替わり

- ・ 放課後の居場所
- ・ アルバイト 等

