



東京都立 農業高等学校

2021

www.nogyo-h.metro.tokyo.jp

都市園芸科

緑地計画科

食品科学科

服飾科

食物科

全日制

農業高校 112年の歩み

- 明治 42年 東京府北多摩郡立農業高校（乙種）として開校
- 大正 12年 東京府に移管し東京府北多摩郡立農蚕学校と改称
- 昭和 23年 学制の改革により東京都立新制農業高等学校と改称
農業科、園芸科、農産製造科、家庭科（2学級）の各課程を設置
- 昭和 25年 東京都立農業高等学校と改称
- 昭和 38年 園芸科を1学級増。従来の家庭科を廃止し、家政科、
食物科を各1学級新設
- 平成 3年 家政科を服飾科と改称
- 平成 4年 園芸科を都市園芸科、緑地土木科を緑地計画科、
食品製造科を食品科学科と改称
- 平成 21年 全日制創立百周年記念式典
- 令和 3年 創立112年

教育目標

普通科教育並びに農業・家庭に関する専門教育を通じて、国家及び社会の形成者として必要な一般的教養並びに専門的な技能、そして豊かな人間性と健康な心身を備え、主体的に平和な社会づくりとその発展に貢献しようとする人間を育てる。

※なお、各学科の教育課程表は現段階のものであり、実施時には変更となる場合があります。

都市園芸科



教育目標

草花、野菜、果樹などの栽培を通して、豊かな心を持ち、たくましく生きる人間を育成する。また、バイオテクノロジー、フラワーデザイン、生産物の利用と流通の知識・技術を習得させる。

■専攻：野菜、果樹、草花、フラワーデザイン（4分野から1つを選択）

野菜、果樹、草花を楽しく学ぶ！



草花 花壇の植栽



野菜 トマトの誘引



果樹 ビワの収穫

1 年次	現代の国語			歴史総合		数学Ⅰ		化学基礎		体育 保健		芸術		英語 コミュニケーションⅠ		家庭基礎		人間 と 社会		農業と環境			農業 と 情報		総合実習 A		総合実習 B		HR		
	言語文化			公共		数学ⅡorA		生物基礎		体育 保健		英語 コミュニケーションⅡ		課題研究		野菜		草花		果樹		植物 バイオ テクノロジー		総合実習 A		総合実習 B		HR			
3 年次	文学国語			地理総合		物理基礎		体育		英語 コミュニケーションⅡ		選択		選択		選択		課題研究		農業経営			野菜 草花 果樹 フラワーデザイン		総合実習 A		総合実習 B		HR		
	1	2	3	4	5	6	7	8	9	10	11	12	13	14	15	16	17	18	19	20	21	22	23	24	25	26	27	28		29	30

緑地計画科



教育目標

都市緑化に関する基礎的な知識・技術の習得及び関係分野の資格習得を通して、実践的で応用性のある緑化技術者を育成する。また、都市生活における緑地の意義と役割を学習することにより、緑地に関連する環境問題についての理解も深める。

■専攻：造園設計、造園技術（2分野から1つを選択）

緑は自らの手で創り出す



資格取得：造園技能士



造園技術：整地・芝貼り



造園設計：製図

1年次	現代の国語	歴史総合	数学 I	化学基礎	体育	保健	芸術	英語 コミュニケーション I	家庭基礎	人間と社会	農業と環境	造園植栽	測量	総合実習 A	総合実習 B	HR																
2年次	言語文化	公共	数学 II or A	生物基礎	体育	保健	英語 コミュニケーション II	農業と環境	農業と情報	造園施工管理	造園計画	造園技術 造園設計	総合実習	総合実習 B	HR																	
3年次	文学国語	地理総合	物理基礎	体育	英語 コミュニケーション II	選択	選択	選択	課題研究		造園技術 造園設計	総合実習	総合実習 B	HR																		
	1	2	3	4	5	6	7	8	9	10	11	12	13	14	15	16	17	18	19	20	21	22	23	24	25	26	27	28	29	30	31	32

食品科学科



教育目標

食品製造、食品化学、微生物、課題研究、総合実習などの学習を通して、食品の科学的な知識、専門の技術を習得させる。あわせて、実験・実習を通して探求心を身に付けた人間を育成する。

■専攻：食品製造、食品流通、応用微生物（3分野から1つを選択）

未来の食品を科学的に見つめる



製パン実習



食品化学実験



茶摘み実習

1年次	現代の国語	歴史総合	数学 I	化学基礎	体育	保健	芸術	英語 コミュニケーション I	家庭基礎	人間と社会	農業と環境	食品製造衛生	食品製造	食品化学	総合実習	総合実習 B	HR															
2年次	言語文化	公共	数学 II or A	生物基礎	体育	保健	英語 コミュニケーション II	農業と情報	食品製造	食品化学	食品微生物	総合実習	総合実習 B	HR																		
3年次	文学国語	地理総合	物理基礎	体育	英語 コミュニケーション II	選択	選択	選択	課題研究	食品環境	食品流通 応用微生物 食品製造	総合実習	総合実習 B	HR																		
	1	2	3	4	5	6	7	8	9	10	11	12	13	14	15	16	17	18	19	20	21	22	23	24	25	26	27	28	29	30	31	32

服飾科

教育目標

被服製作、ファッションデザイン、服飾手芸などの学習を通して服飾に関する知識・技術を習得させる。あわせて感性や創造性を豊かに表現できる、バランスのとれた人間を育成する。



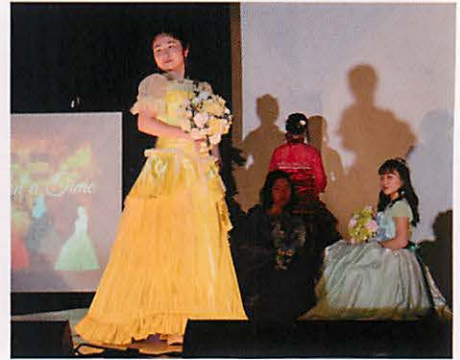
個性が輝く服飾科 ～糸と針で世界をつくろう～



デザイン画



浴衣・帯製作、着付け



ファッションショー

1年次	現代の国語	歴史総合	数学Ⅰ	化学基礎	体育	保健	芸術	英語コミュニケーションⅠ	家庭基礎	人間と社会	ファッション造形基礎	生活産業基礎	ファッションデザイン	HR																	
2年次	言語文化	公共	数学Ⅱ or A	生物基礎	体育	保健	英語コミュニケーションⅡ	ファッション造形	服飾手芸	服飾文化	ファッションデザイン	生活産業情報	HR																		
3年次	文学国語	地理総合	物理基礎	体育	英語コミュニケーションⅡ	選択	選択	選択	課題研究	ファッション造形	ファッションデザイン	HR																			
	1	2	3	4	5	6	7	8	9	10	11	12	13	14	15	16	17	18	19	20	21	22	23	24	25	26	27	28	29	30	31

食物科

教育目標

安全で豊かな食生活を送るため、調理、栄養、食品衛生などの学習を通して、適切な食品を選択できる能力と、実践的な調理技術を習得させる。さらに食生活の充実に貢献できる調理師を養成する。



おいしく楽しくめざせ調理師！

～卒業と同時に調理師免許が取得できます～



調理実習



実習作品



集団給食実習

1年次	現代の国語	歴史総合	数学Ⅰ	化学基礎	体育	芸術	英語コミュニケーションⅠ	家庭基礎	人間と社会	生活産業基礎	生活産業情報	調理	食品	HR																		
2年次	言語文化	公共	数学Ⅱ or A	生物基礎	体育	英語コミュニケーションⅡ	調理	栄養	食品衛生	総合調理実習	HR																					
3年次	文学国語	地理総合	物理基礎	体育	英語コミュニケーションⅡ	選択	課題研究	調理	食品衛生	公衆衛生	食文化	HR																				
	1	2	3	4	5	6	7	8	9	10	11	12	13	14	15	16	17	18	19	20	21	22	23	24	25	26	27	28	29	30	31	32

取得可能な資格

緑地計画科

- 2・3級造園技能士 (厚生労働省)
- 小型車両系建設機械特別教育
- 小型フォークリフト特別教育
- 小型移動式クレーン・玉掛け特別教育
- 日本農業技術検定 2・3級 (農林水産省後援)
- 伐木等業務特別教育
- 刈払機作業安全衛生教育
- 1・2・3・4級トレース技能検定 (文部科学省後援)

都市園芸科

- 日本農業技術検定 2・3級 (農林水産省後援)
- 刈払機作業安全衛生教育
- 3級室内園芸技能士 (厚生労働省)
- 3級フラワー装飾技能士 (厚生労働省)
- 初級バイオ技術者認定試験 (日本バイオ技術教育学会)

食品科学科

- 食生活アドバイザー検定 2・3級 (FLA ネットワーク協会)
- 初級バイオ技術者認定試験 (日本バイオ技術教育学会)
- 食品衛生責任者
- 日本農業技術検定 2・3級 (農林水産省後援)

食物科

- 調理師免許
- 技術考査 (全国調理師養成施設協会)
- 全国高等学校家庭科食物調理技術検定 (1・2・3・4級)



服飾科

- 全国高等学校家庭科被服技術検定 3・4級
- ファッション色彩能力検定 2・3級
- ファッションビジネス能力検定 2・3級
- 色彩活用パーソナルカラー検定 2・3級

地域との交流

- 野菜などの農場生産品販売 (週 3 回)
- 都庁前広場花壇植栽 (春・秋 2 回)
- 地域の花壇等への植栽、技術指導
- 地域環境フェアへの出展
- 保育園児・小・中学生の栽培体験
- 福祉施設と連携した茶摘み体験
- 小・中学生対象のお菓子作り教室
- 保育園への手作りおもちゃ寄贈
- 高校生レストラン「たまごの木」



楽しい部活動

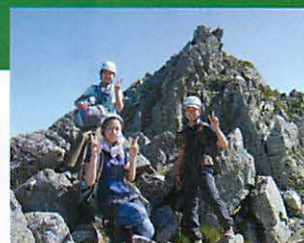
広いグラウンド・全天候型テニスコートなど、放課後になると元気な声が飛び交います。運動系・文化系はもちろんのこと専門系の課外クラブがあるのが本校の特色です。仲間とともに大きく育ち、高校生活をより充実したものにすることが部活動です。

運動系

- 女子バレーボール部
 - 卓球部
 - トレーッキング部
 - 男子バスケットボール部
 - 水泳部
 - 硬式野球部
 - 女子バスケットボール部
 - 合気道部
 - 硬式テニス部
 - 男子サッカー部
 - ダンス部
 - バドミントン部
- (同好会：演劇・ハンドボール・数学研究・陸上)



男子バスケットボール部



トレッキング部



ダンス部



合気道部

文化系

- 文芸部
- 漫画研究部
- サウンド部
- 美術部
- 落語研究部



サウンド部

専門系

- 園芸部
- 食品加工部
- 食品化学部
- クッキング部
- 児童研究部
- 果樹部
- 神代農場部
- 造園部



クッキング部



4月 遠足

4月 遠足

4・5月 修学旅行



4・5月 修学旅行

6月 体育祭

充実した農高の一年

▶ 1学期

▶ 2学期

▶ 3学期

4月	5月	6月	7月	8月	9月	10月	11月	12月	1月	2月	3月
始業式 入学式 遠足 修学旅行	中間考査 生徒総会	宿泊防災訓練 体育祭	期末考査 終業式	夏季実習 夏季実習 クラブ合宿	始業式	中間考査	農高祭 (文化祭)	期末考査 生徒総会 終業式	始業式	卒業考査 (3年生を送る会) 予餞会	卒業式 修了式 学年末考査 春季実習



11月 農高祭 食品科学科

11月 農高祭 服飾科



11月 農高祭 都市園芸科

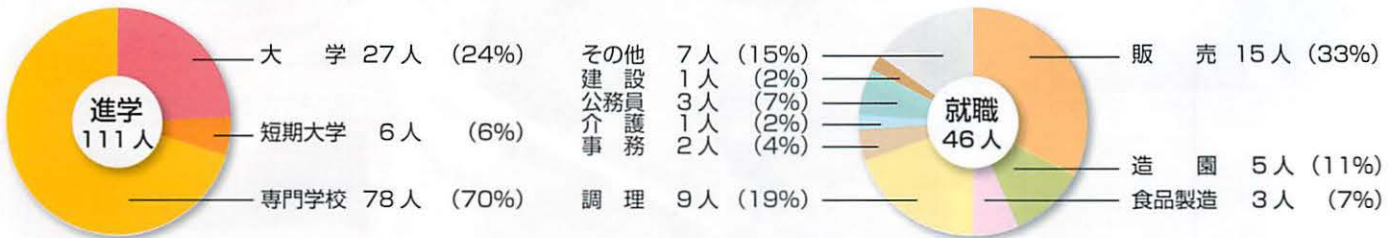
11月 農高祭 食物科

11月 農高祭 緑地計画科

進路指導

本校の卒業生は、3年間学んだ専門学科の専門知識・技術・取得資格を活かし、自ら目標とする職業に誇りをもって巣立っています。本校の特色ある教育は、地元企業をはじめ全都や都外の企業からも高い評価を受け、毎年多数の求人票をいただいています。公務員も毎年数名が現役合格しています。また、本校で学んだ知識・技術をさらに深く追求したいという希望も多く、4年制大学・短大・専門学校への進学希望者も増加の傾向にあり、受験に向けての指導にも力を入れています。

主な進路先 令和2年度卒業生



進路先

農業科

家庭科

大学・短大

- ・日本大学
- ・東京農業大学
- ・日本獣医生命科学大学
- ・酪農学園大学
- ・恵泉女子学園大学
- ・麻布大学
- ・十文字学園女子大学
- ・駒沢女子大学
- ・東京工芸大学
- ・日本女子体育大学
- ・桜美林大学
- ・聖徳大学 (通信教育部)
- ・ヤマザキ動物看護専門職短期大学
- ・目白大学短期大学部
- ・静岡県立農林環境専門職大学短期大学部

- ・文化学園大学
- ・実践女子大学
- ・和光大学
- ・東京家政学院大学
- ・東京医療保健大学
- ・相模女子大学
- ・帝京平成大学
- ・東京女子体育短期大学
- ・相模女子短期大学
- ・駒沢女子短期大学

各種・専門学校

- ・山梨県立農業大学校
- ・埼玉県立農業大学校
- ・東京調理製菓専門学校
- ・東京多摩調理製菓専門学校
- ・町田調理師専門学校
- ・二葉栄養専門学校
- ・服部栄養専門学校
- ・東京栄養食糧専門学校
- ・エコール辻東京
- ・国際製菓専門学校
- ・東京製菓学校
- ・埼玉ベルエポック製菓調理専門学校
- ・東京保育専門学校
- ・東京スクールオブビジネス
- ・東京工学院専門学校
- ・ホスピタリティツーリズム専門学校
- ・日本工学院八王子専門学校
- ・トヨタ東京自動車学校
- ・東洋美術学校
- ・東邦歯科医療専門学校
- ・東京都立職業能力開発センター板橋校
- ・東京動物海洋専門学校
- ・東京テクニカルカレッジ
- ・東京愛犬専門学校
- ・東京 YMCA 国際ホテル専門学校
- ・中央工学校
- ・カコトリミングスクール

- ・文化服装学院
- ・ドレスメーカー学院
- ・東洋美術学校
- ・東京服飾専門学校
- ・ESMOD JAPON
- ・東京都立職業能力開発センター城東校
- ・東京都立職業能力開発センター府中校
- ・武蔵野調理専門学校
- ・二葉製菓専門学校
- ・日本菓子専門学校
- ・東京製菓専門学校
- ・佐伯栄養専門学校
- ・エコール辻東京
- ・東京エアトラベルホテル専門学校
- ・国際文化理容美容専門学校 (国分寺校)
- ・窪田理容美容専門学校
- ・玉成保育専門学校
- ・TOKYO STEPS ARTS

就職

- ・東京都教職員
- ・自衛隊
- ・東京ホールセール (株)
- ・(株) オオゼキ
- ・(株) マルエツ
- ・(株) ヤオコー
- ・(株) ライフコーポレーション
- ・サミット (株)
- ・オーケー (株)
- ・(株) 三和
- ・(株) ステラリング
- ・大國魂神社
- ・新晴園
- ・興國緑化 (株)
- ・愛和測量設計 (株)
- ・(株) 鈴木造園
- ・(有) 古川新興
- ・(株) 豊昇
- ・(株) 村井工務店
- ・(株) 東京緑化
- ・(株) 大進緑建設
- ・(株) モノロワール
- ・(株) ラ・テール
- ・(株) 新宿高野
- ・シダックス (株)
- ・(株) エムアイフードスタイル
- ・(株) ヴィエリス
- ・(株) アスモ介護サービス
- ・(株) DAISHIZEN
- ・警視庁
- ・東京南農業協同組合
- ・(株) ワコール
- ・(財) 武蔵野市給食・食育振興財団
- ・(株) 三笠会館
- ・ザ・ペニンシュラ東京
- ・茗荷谷倶楽部 (LEOC)
- ・青山荘 (LEOC)
- ・(株) KURASULU
- ・シダックス (株)
- ・(株) ラ・テール
- ・(株) メフォス東日本
- ・(株) HAPLUS
- ・迂直 (ラーメン店)
- ・ヒロタ (株)

神代農場

本校は、湧水と武蔵野の自然がそのまま残された「神代農場」を所有しています。ワサビやシイタケの栽培、モチ米の栽培、ニジマスの養殖、落ち葉はき、山野草の観察など、自然環境を生かした生徒の実習地として、また、ホームルームや部活動の合宿地として活用されています。



タケノコ掘り



ニジマスの養殖



田植え



水田

アクセス



鉄道路線図



令和3年度予定

授業公開	夏季休業期間中 生徒の実習風景をご覧ください。 7月21日(水) 10:00~12:00 8月23日(月) 10:00~12:00
学校見学会	夏季休業期間中 校内をご案内いたします。 8月6日(金)・7(土) 10:00~12:00 14:00~16:00
学校公開日	校内を見学していただけます。 9月23日(木) 10:40~12:10 (時間内に) 10月23日(土) 10:40~12:10 (ご覧ください)
体験入学	9月23日(木) 13:30~16:00 10月23日(土) 13:30~16:00
学校説明会	9月23日(木) 10:00~10:40 10月23日(土) 10:00~10:40 12月11日(土) 10:00~12:00 14:00~16:00 1月8日(土) 10:00~12:00 服飾科のみ

※いずれも事前申し込みが必要です。時間通り集合してください。
※本校のホームページを御確認の上、事前にお申し込みください。
定員に達し次第締め切らせていただきます。
※御来校の際には、マスクの着用と上履きを御持参ください。
※新型コロナウイルス感染症の感染状況によっては、中止とさせていただきます。その際には、本校のホームページで御連絡いたします。恐縮ですが、御来校の前日には本校のホームページを御確認ください。

公共交通機関のご利用

- 京王線 府中駅下車、徒歩5分
- JR 武蔵野線 北府中駅下車、徒歩12分
- JR 武蔵野線・JR 南武線 府中本町駅下車、徒歩15分
- 京王バス JR 中央線 国分寺駅南口より(寺91) 府中駅行約20分「農業高校」下車

