



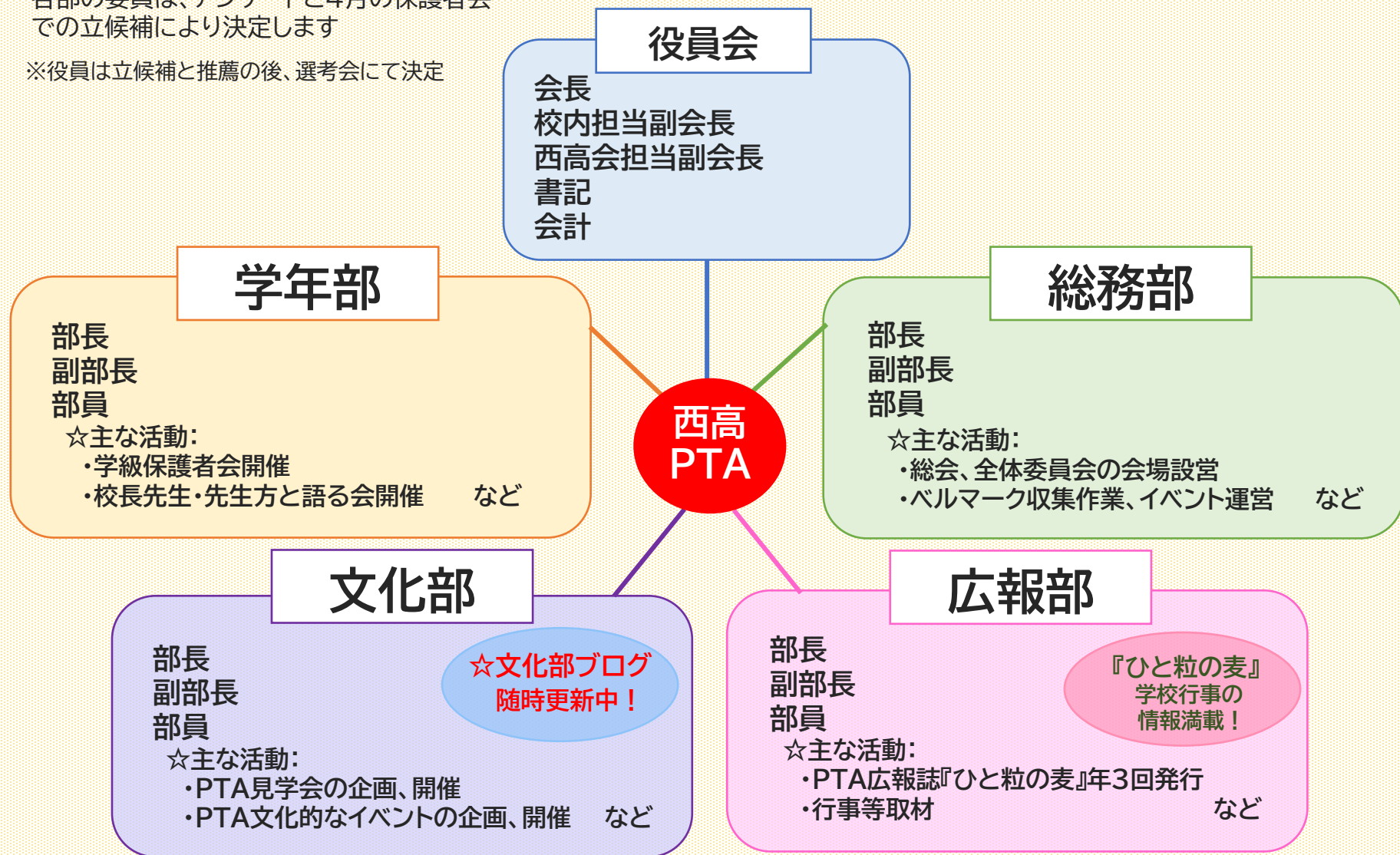
## 組織のご紹介

各部の委員は、アンケートと4月の保護者会での立候補により決定します

※役員は立候補と推薦の後、選考会にて決定

### 【西高PTA沿革】

保護者と教職員の協力によって、本校の教育を振興すること、地域の文化の向上を図ることを目的とし、昭和24年西高への制度変更時に発足しました。



# 役員会

## 担当内容

| 役職       | 担当する活動  |
|----------|---|
| 会長       | 会務を統括、各会合への出席、式辞、一般財団法人西高会評議員など                 |
| 校内担当副会長  | 会長補佐、学校との連絡業務全般、各会議資料作成・司会進行、一般財団法人西高会理事 など     |
| 西高会担当副会長 | 会長補佐、一般財団法人西高会に関する活動全般(含む理事)、連絡ツール管理 など         |
| 書記       | 報告書作成、PTA委員名簿作成、PTAだより・総会だより作成、新入生転学編学生用資料作成 など |
| 会計       | 入出金・送金、会計報告書・予算案・決算書作成 など                       |



# 学年部

## 学級保護者会

COMING SOON

## 校長先生・先生方と語る会





# 総務部

## ベルマーク収集作業・イベント運営



## 『西高の夕べ』のお手伝い



# 文化部



※文化部ブログも  
ぜひご覧ください！

<https://ameblo.jp/nishi-bunka2020/>

# 見学会

教養を高め、  
親睦を深める企画  
ex)バスツアー、観劇、  
工場見学など..



# 講演会

文化的なイベント開催  
ex)講演会、コンサートなど..





# 広報部

## 広報誌『ひと粒の麦』



## 行事撮影

