

鋸山ハイキング

令和元年7月6日（土）に夏のハイキングを実施しました。



東京駅にある銀の鈴前で集合しました。



総武快速線でまず千葉駅を目指します。



千葉駅で時間調整。その後、駅弁を食べながら木更津まで行きました。



木更津駅で更に乗換え。木更津駅からの車窓では東京湾が間近に見えてきます。





浜金谷駅で下車。ロープウェー乗り場までしばらく歩きました。



鋸山ロープウェーは、山頂まで片道500円です。



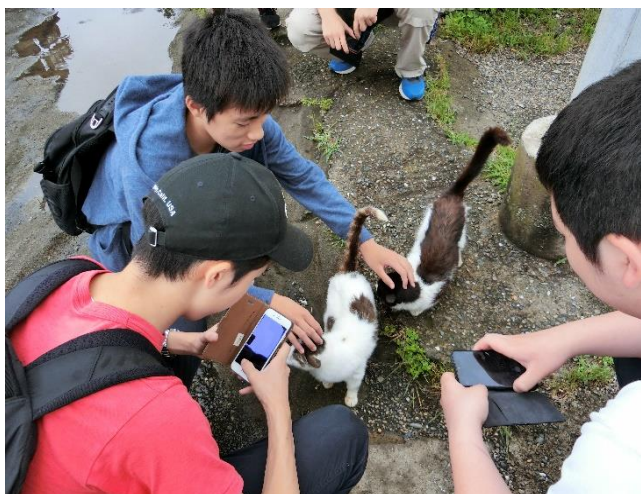
ロープウェー山頂駅からの景色です。



山頂展望台には、展望室に資料室や食堂がありました。



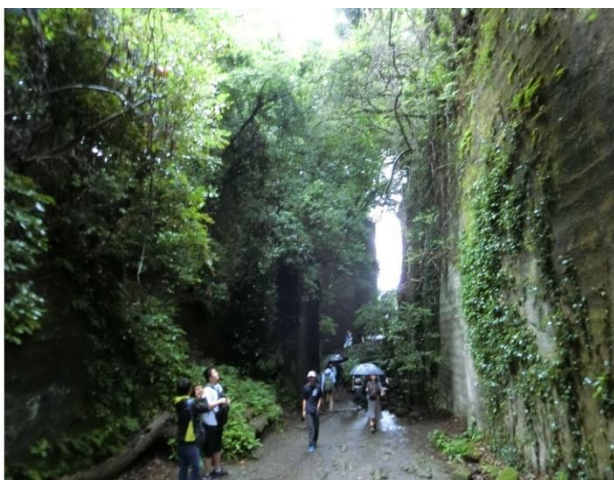
鋸山山頂（329m）で集合写真。今回は3年生と1年生が参加しました。



鋸山頂上に猫が2匹いました。その後、地獄のぞきを目指して歩きました。



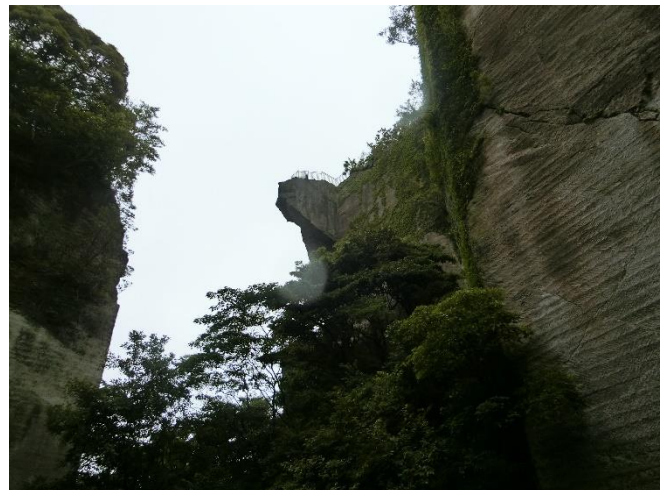
磨崖大仏と地獄のぞきエリアは、入場料600円でした。



上り坂を歩いていくと採掘した跡のような場所に入ってきます。



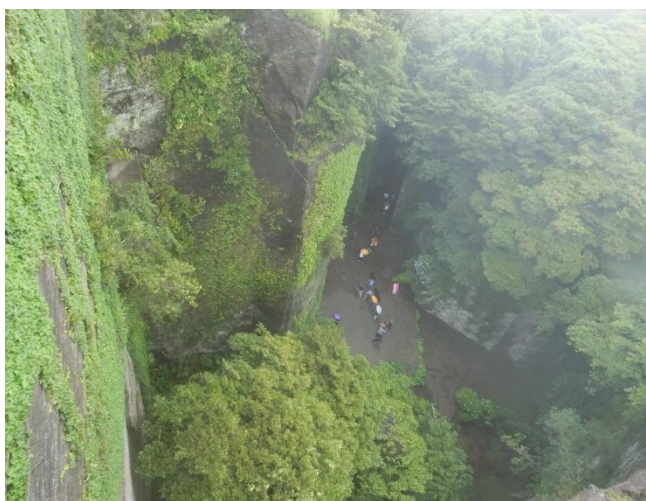
百尺観音に交通安全を願いました。



百尺観音から更に登って地獄のぞきに向かいます。



地獄のぞき付近は、霧で涼しかったです。



地獄のぞきから下を見た風景です。



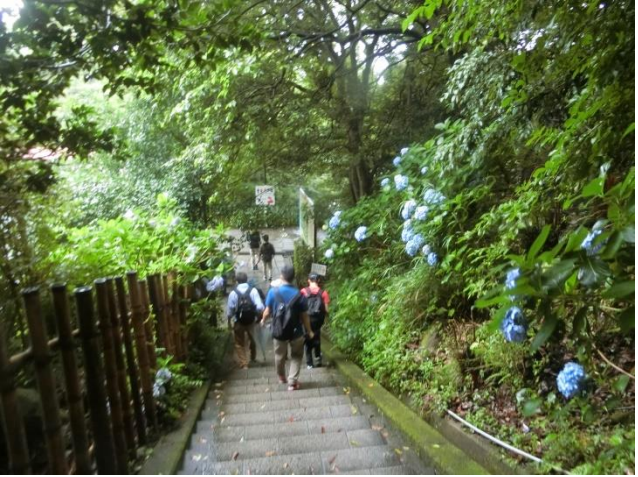
地獄のぞきの先端の様子です。



下から吹いてくる霧を受けている部員達です。



地獄のぞきから下って大仏方面に向かってしばらく歩きます。



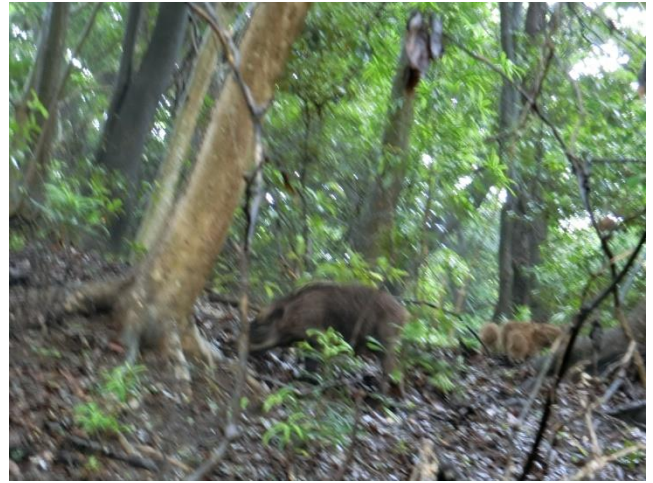
紫陽花（あじさい）の花が綺麗に咲いている道もありました。



総高31.05mの大仏前で集合写真



鋸山を下って歩いていきます。



イノシシの家族連れを見かけました。



帰りは保田駅を目指します。田園風景を見ながらしばらく歩きました。



線路沿いに出ると駅が見えてきます。



保田駅から東京駅まで乗車して解散しました。