

御岳山ハイキング

平成30年9月29日（土）に秋のハイキングを実施しました。



新宿駅で集合しました。



御嶽駅に着くと小雨でした。



御嶽駅ホームからの景色。



御嶽駅からバスで滝本駅へ。



滝本駅からケーブルカーに乗車です。



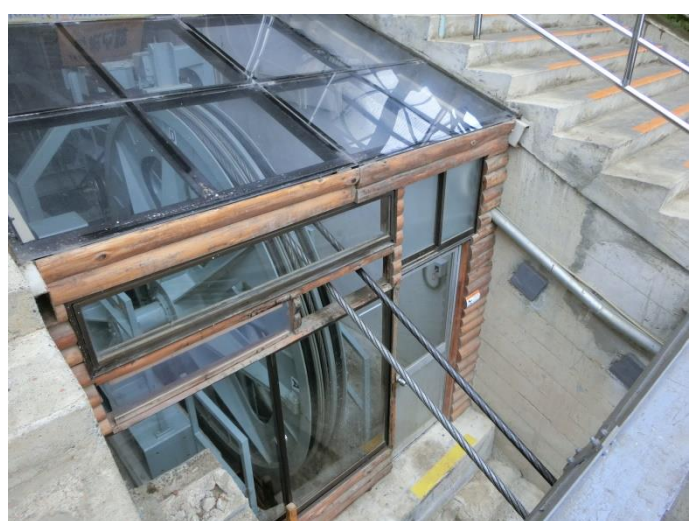
ケーブルカー武蔵号



ケーブルカーからの車窓。



御岳山駅は標高831mです。



ケーブルカーを引っ張っている機械。



武蔵御嶽神社を目指します。



長い石段を登ります。



神社本殿前で記念撮影



神社本殿周辺を散策。



帰りは女坂から下りました。



昼食はそば屋で食事しました。



食事後、御岳ビジターセンターを見学しました。



昔の生活を体験するコーナーもあります。



周辺の地形や生息している動物や植物についてのコーナーもありました。



滝本駅のお土産屋に寄って、新宿で解散しました。