

1年 工業技術基礎 機械類型 機械加工の基本

2024.1.12~2024.3.14



「精密コマ」の製作



～旋盤作業・ノギスの使い方を覚えよう～

類型選択後、工作機械を使用した加工実習が本格的に始まりました♪

今回は、「精密コマ」の製作を通して、**材料取り**や旋盤を用いた**金属加工の基礎**、測定の基本/**ノギスでの測定方法**を学びました！！

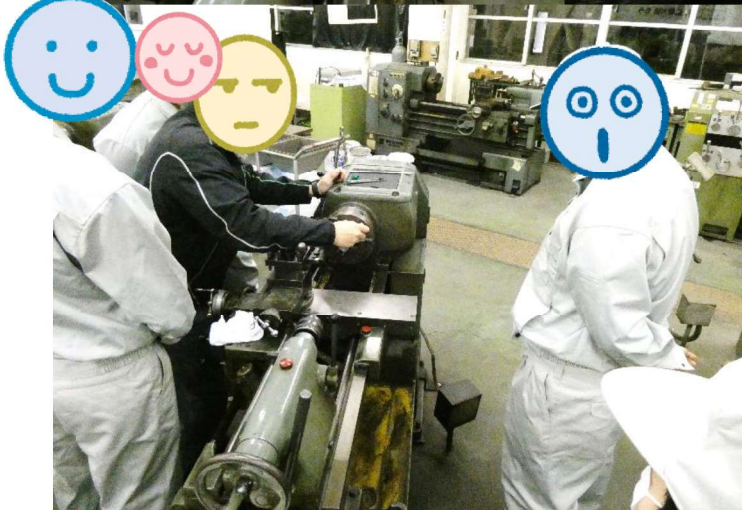
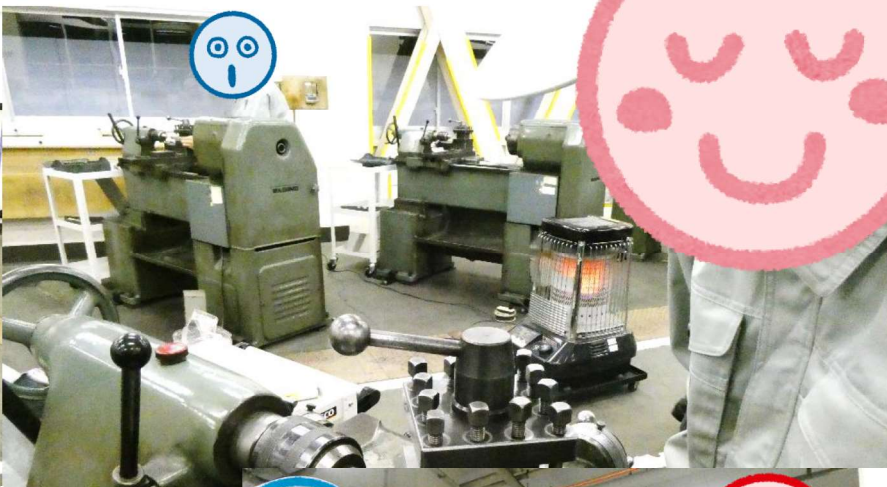


～材料取りに使用した機械～

汎用バンドソー(帯鋸盤)



金属の棒材等を切断する機械。
長い材料などを希望する寸法と個数を指定すると、自動で切断してくれるNC(数値制御)付きバンドソー

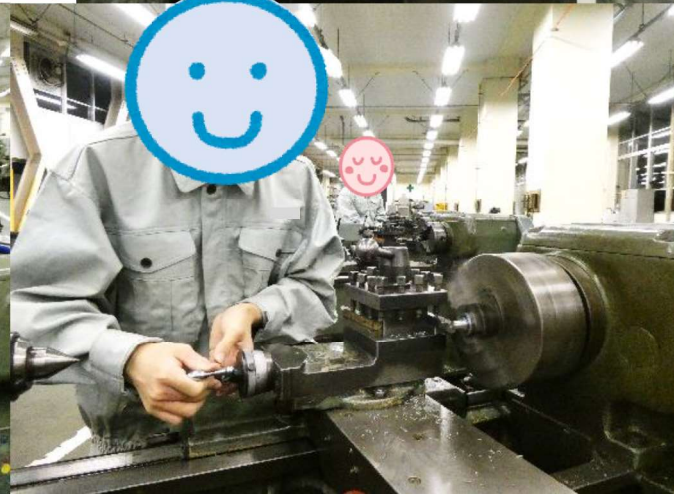
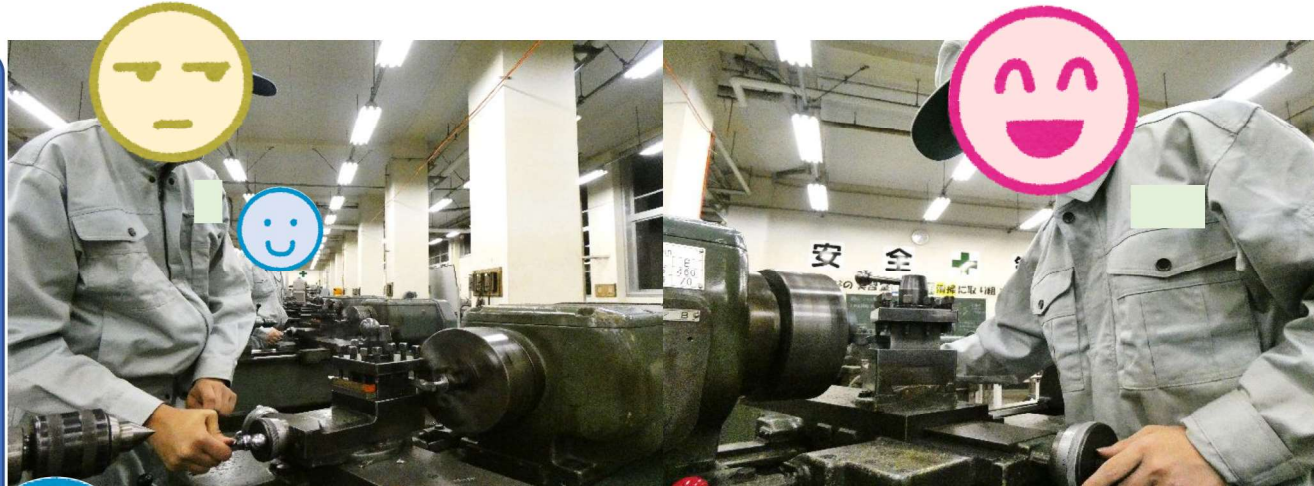


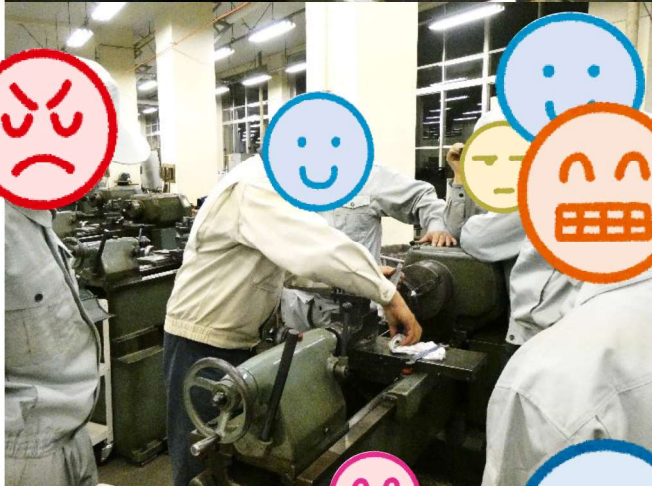
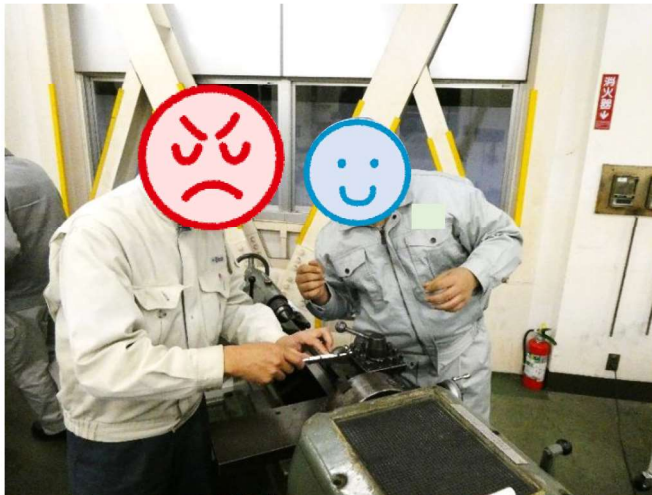
～精密ゴマを寸法通りに切削(削る)機械～

旋 盤



バイト(刃物)を使って、余分な部分を削り取りながら形状を作っていく工作機械。加工物を回転させて加工するため、主に丸い形状に加工するために使われます。





～加工したものを測定する測定器～
ノギス（バーニヤキャリパー）



機械加工では、決められた寸法に材料を加工することが大切！！
この測定器(上)は、最小で0.05mmまで測定できます。デジタル(下)は数値がデジタルで表示され、0.01mmまで測定できます。



