



都立高唯一の食品工業を学べる学校



東京都立中野工科高等学校

食品サイエンス科

一人ひとりが 輝く

本校は開校から79年目となる伝統ある工科高校です。

令和6年度入学生より、「食品サイエンス科」に学科を改編し、「食」を工業的にとらえ、科学的にアプローチする学校に変わりました。現在、新校舎の改築中です。第1期工事が、令和7年3月に終わり、4月の新生から、新しい校舎での生活になります。

工業科エンカレッジスクールは継続していきます。工業科エンカレッジスクールとしての特色を生かし、生徒の皆さんの「やる気」を応援します。

1学年では、基礎学力を学びなおします。

2学年からは、学びなおしを継続しながら食品工業の基礎を学ぶ「食品工業基礎コース」と食品に関する専門的な知識・技能・技術を学ぶ「食品サイエンスコース」にわかれます。「食品サイエンスコース」は、「食品製造系列」、「食品分析系列」、「食品デザイン系列」を設置して、それぞれの視点から「食」について学んでいきます。

これからも、中野工科高校は教職員一同、「安心できる学校、安全な学校」を目指し、充実した学校生活を送れるよう、全力を尽くしていきます。

直接本校にお越しになり教育活動をぜひご覧ください

令和6年4月
東京都立中野工科高等学校長
守屋文俊

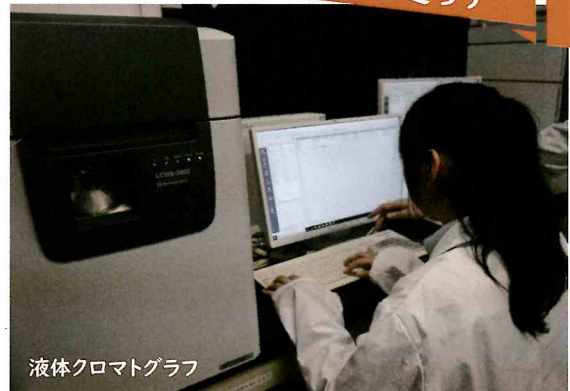


1学年 時間割例

将来、自分が何になりたいか、何をやりたいか、迷っていても大丈夫です。
中野工科高校で様々な体験を通して学び、熱心で温かく頼りになる教員が、安心して進路を選べるよう応援します。

		月	火	水	木	金
10分		朝学習	朝学習	朝学習	朝学習	朝学習
1	50分 A	30分 体育	工業技術 基礎 (体験)	30分 数学Ⅰ	工業情報 数理	コミュニケーション英語Ⅰ
	B	30分		現代の国語		保健
2	50分 C	30分 地理総合		30分 コミュニケーション英語Ⅰ	現代の国語	デザイン 基礎
	3	50分 芸術Ⅰ		生物基礎		
4	50分			体育	生物基礎	
	お昼休み					
5	50分 A	30分 コミュニケーション英語Ⅰ	コミュニケーション英語Ⅰ	キャリア ガイダンス	調理基礎	数学Ⅰ
	B	30分 数学Ⅰ	数学Ⅰ	HR		地理総合
6	50分 C	30分 現代の国語	現代の国語			

様々な取り組みを通して
活発な学校生活を送ろう



中工の3年間。幅広い体験、専門性を高める楽しい授業。

2・3 学年

1 学年

学び直しを充実

専門科目を充実

自分の将来や
興味関心から
2つのコース
より選択

食品工業基礎
コース

学び直しを継続しながら、
普通科目の充実・発展と食品の専門科目を学習

工業技術基礎

調理基礎

デザイン基礎

「食」に
対する関心を高める楽しい授業

食産業の発展を
推進できる人材の育成

安心・安全で

「ありがとう」、「おいしい」の

顧客のニーズに応えられる

ものづくり教育を目指して

教育活動を
充実するための
しかけ

体験的な活動	作業を伴う活動
書かせる活動	考えさせる活動
話し合わせる活動	発表する活動

食品サイエンス
コース

専門科目を充実させるため、
3つの系列から学びたい科目を選択

食品製造系列

食品製造を中心に、
衛生面や栄養、管理、流通までを学習

食品分析系列

化学分析を中心に、食品の成分や味覚、
においなどの食品分析を学習

食品デザイン系列

商品のパッケージから食器、
カトラリー、商品広告などを学習

教育相談体制
の充実

中エスタンダード

学習チェック

何がわかって何がわからないのか
しっかりチェック

規範意識チェック

職業人としての身だしなみ、言葉遣い、
授業態度もしっかりチェック



先輩からのメッセージ



オリエンタル酵母工業株式会社

近藤 久美子

私は、埼玉工場製造課フラワーペーストに所属し、菓子パンなどの様々なクリームを製造しています。
クリームの流れる管を組み替えたり、クリームを詰める機械を操作したりしています。
中工では、食品加工部と吹奏楽部で部長を務めていました。
部活動と勉強を頑張り、充実した3年間を過ごしました。
興味があれば、ぜひお越しください！



秋草学園短期大学 地域保育学科

秋保 まりあ

私は、保育の大学で実際に離乳食を作ってみたり、保育の重要性について学んだりしています。
中工では、バレーボール部に所属し3年間仲間とともに多くの喜びや楽しみを味わうことができました。ぜひ中工へ！

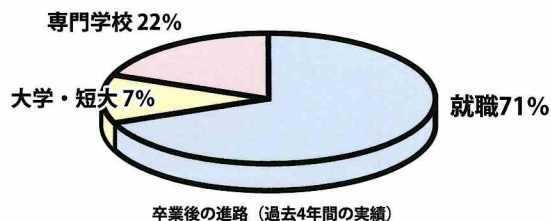


東京家政学院大学 現代生活学部 児童学科

牧島 雪珠

中工では、普通科では学ぶことの出来ない科目を学習できます。私は、食品工業を学びました。
そこで缶詰め製造や菌の培養などの実習を行いました。
先生方も優しく、相談しやすく楽しい高校生活を送れました。
少しでも興味があつたら是非中工へ！！
私は進学して、現在は教育系の大学に通っています。
大学では、一般的な教科に加えて幼児教育や障がい者支援のことについて学んでいます。進学した大学は女子大なので友達と楽しく、課題に追われながら学生生活を送っています。

進路



★令和5年度 主な就職先

ホシザキ東京株式会社、京王バス株式会社、西東京バス株式会社、
フジパングループ本社株式会社、敷島製パン株式会社、株式会社東ハト、
株式会社オオゼキ、株式会社マルエツ、レッドロブスタージャパン株式会社、
株式会社吉田屋鴨川館、株式会社木下の介護、
日本郵便株式会社郵便事業総本部東京支社 他多数

★令和5年度 主な進学先

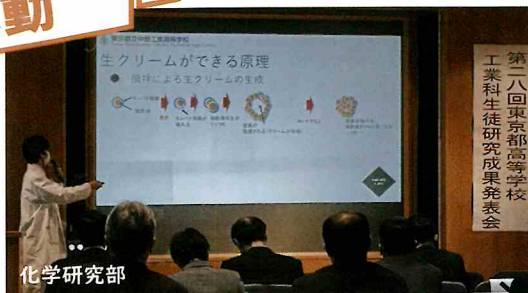
〈4年生大学〉

拓殖大学政経学部、帝京科学大学生命環境学部、東京電機大学工学部（第二部）他

〈専門学校〉

日本工学院専門学校、日本電子専門学校、東京工科自動車大学校中野校、
東京多摩調理製菓専門学校 他

部活動



化学研究部



卓球部



硬式野球部



吹奏楽部



バドミントン部



食品加工部

Sports Club

サッカー部/バスケットボール部/テニス部/バドミントン部
ダンス部/硬式野球部/卓球部/ハイキング部/バレーボール同好会

Culture Club

軽音楽部/写真部/食品加工部/イラスト部/吹奏楽部
華道部/化学研究部/機械工作部/生活デザイン同好会

4 始業式 入学式 対面式 オリエンテーション 健康診断

5 修学旅行 校外学習 避難訓練

6 体育祭 保護者会

7 就職選考会 終業式

8

9 始業式 避難訓練

10 中工祭（文化祭） 避難訓練

11 インターンシップ

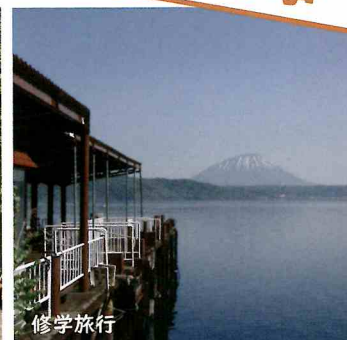
12 セーフティ教室 終業式

1 始業式 避難訓練

2 課題研究発表会

3 卒業式 修了式

年間行事



school information

学校見学会

令和6年

7月20日(土)

8月24日(土)

文化祭

10月27日(土) 一般公開

授業公開・学校説明会

11月9日(土)

学校説明会

12月7日(土)

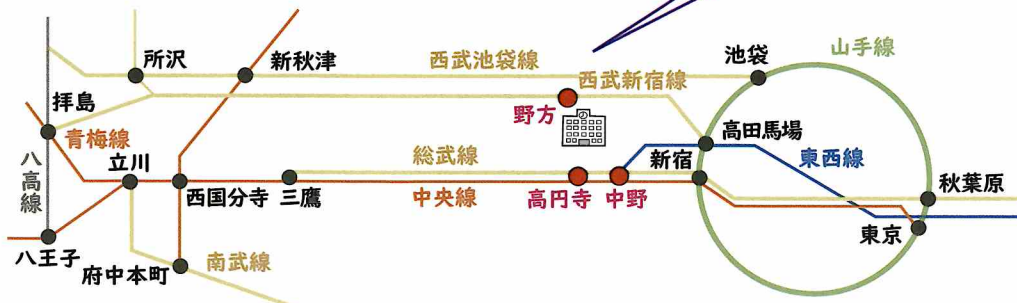
個別相談会

令和7年

1月11日(土)

お申し込みは、

本校公式HPをご覧ください



東京都立中野工科高等学校

〒165-0027 東京都中野区野方3-5-5

TEL. 03-3385-7445

公式HP



中工動画

