

『卒業生の歩み』

7MA

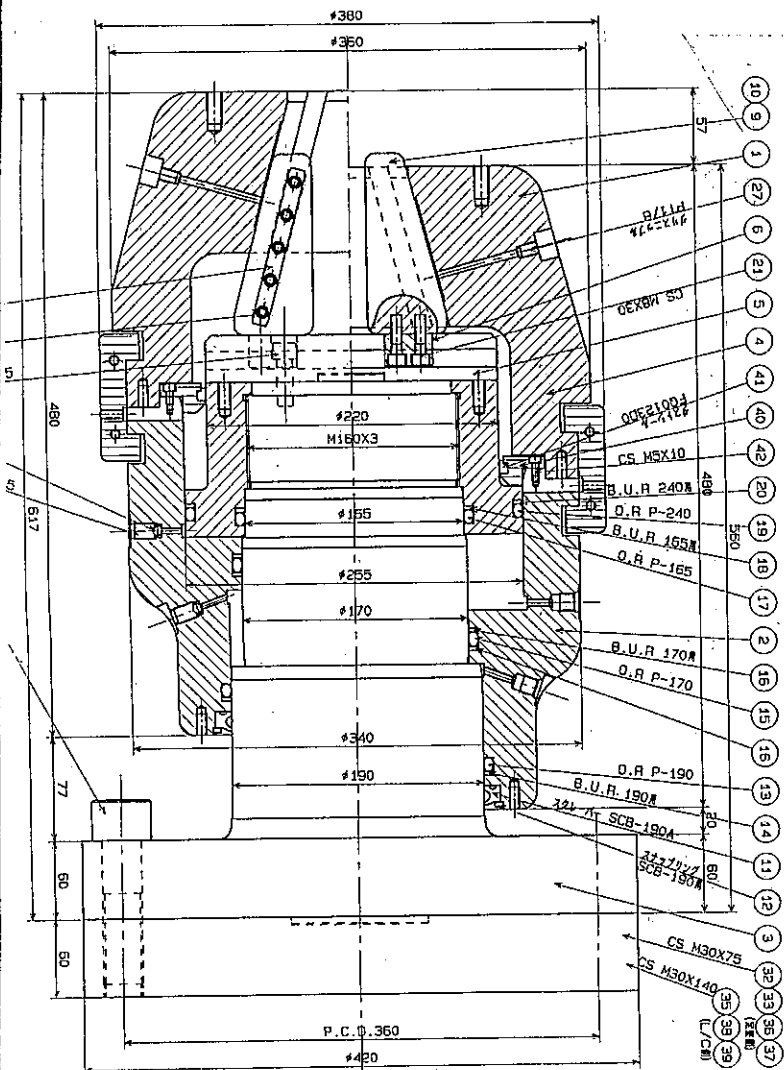
昭和31年卒業

田中 正二

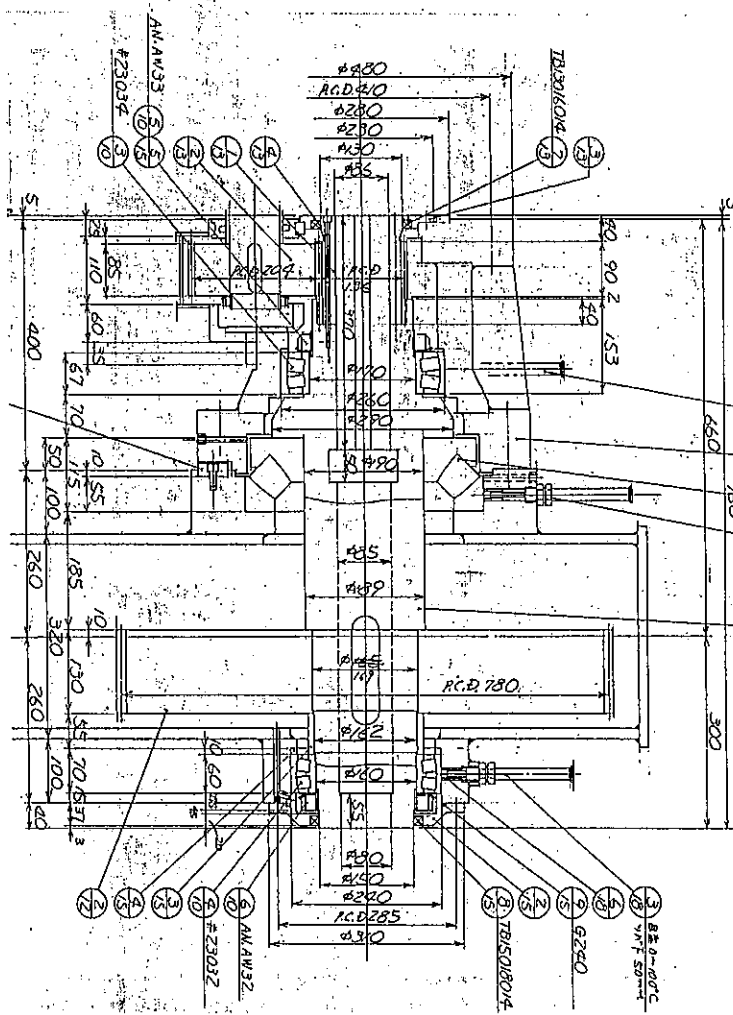
生徒達に 学生生活で高校時代の友人は最高です、良い友人をより多く作って下さい

先生にお願い 一人一人の良いところを見出して、充実した学生生活を送らせて頂きたい

- 卒業後の歩み
- 昭和31年 三立機械工業株式会社に入社
設計部にて工作機械の設計業務に従事
 - 昭和37年 日铸株式会社に入社
技術部にて金属表面処理機械の設計業務に従事
 - 昭和47年 田中機械設計事務所創業
工作機械、自動車関連の製造設備装置、振動試験装置等の設計業務を営む
- 平成元年に 有限会社田中機械設計に組織変更し現在に至る



CADによる作図



手書きによる作図