

# 園芸科学科講座 Vol.23 ジャガイモの収穫

3月からジャガイモを栽培しています。  
生育経過と収穫の様子をお知らせします。



①4/29(たねいもを植えてから57日後)の様子。  
土寄せをしたので、株元が高くなっています。  
白っぽく見えるのは、米ヌカです。



②6/8 収穫  
鎌で地上部を刈り取ります。



③授業では剣先スコップで  
掘り上げています、が...



④今回は掘取機で収穫をしました。  
掘り上げる深さ調整をして、機械を押し進めていきます。



⑤掘り上げたジャガイモが、コンベアで足元に流れてきます。



⑥掘り上げたジャガイモを拾ってコンテナに入れます。



コンテナ



⑦保存ができるよう、広げて乾燥させます。



⑧じゃがバターにしました。



残りのジャガイモは、3年生「生物活用」で収穫する予定です。以下も見て、予習しておいて下さい。

### 農業機械のしくみ



※走行クラッチ …車輪へ動力を伝達  
「入」 …走行する。  
「切」 …停止する。



※PTOクラッチ …掘取機へ動力を伝達  
「入」 …掘取機が動く。  
「切」 …掘取機が止まる。

深浅調整ハンドル

コンベア

※クラッチ …動力伝達装置

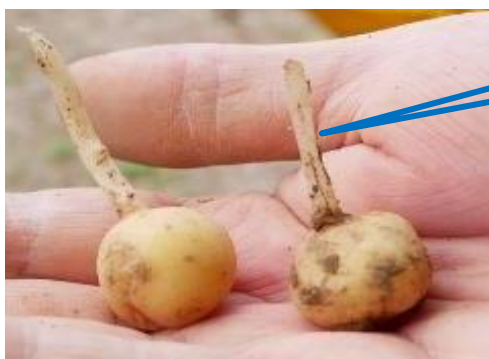
※PTO (power take off) …動力取り出し装置

## ジャガイモの形態 基礎知識



収穫期の塊茎(食用部: 茎が肥大)  
かいけい

このあたりに「種いも」があったはず! ?



ストロン(ふく枝)  
し

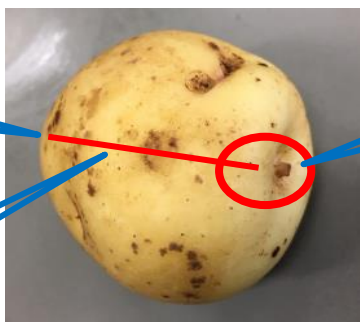
「種いも」から「主茎」が伸びます。



「主茎」の地下部から横方向へ「ストロン」が伸びます。



「ストロン」の先端が肥大して「塊茎」になります。

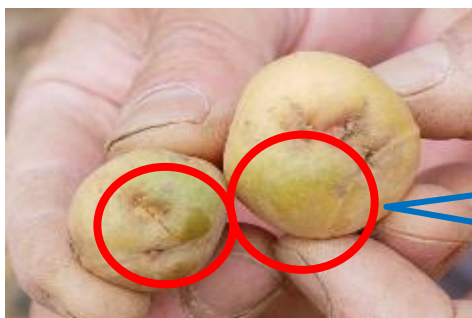


頂部

基部(ストロンのついてた跡)

切断面

基部の反対側の「頂部」の方が芽の数が多いです。  
種いもを切って植える時は、頂部と基部を結ぶ面で切って芽の数をそろえます。



光が当たって緑化してしまったところ。

大量に摂取すると有毒です。

土寄せが不十分だと、緑化が増えてしまいます。

ストロンも地上部に露出すると、葉が生じます。



ジャガイモの花