

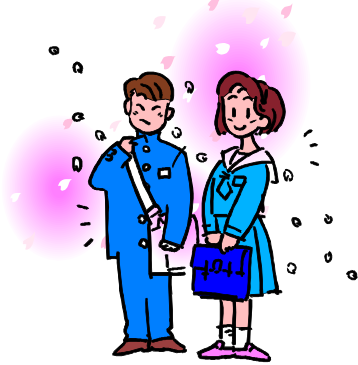
# 南葛飾高等学校 全日制 必要経費のめやす

(令和3年度入学生 予定金額)

合格通知書

## ◇◇合格～入学式まで◇◇

入学おめでとう



入 学 料	5,650円	合格発表後 5 日以内に納付(減免制度あり)
制 服 ( 男 子 )	44,330円	ブレザー、冬夏スワックス、初タイ
制 服 ( 女 子 )	45,100円	ブレザー、冬夏スカート、リボン ※冬夏スワックス選択可
上履き・体育館履き	6,000円	上履き (3,000 円)、体育館履き (3,000 円)
体 育 着	11,000円	ジャージ上、半袖シャツ、ハーフパンツ
教科書等(必修科目)	15,406円	(選択科目教科書等代別途)
小 計 ( 男 子 )	82,386円	(選択科目教科書等代別途)
小 計 ( 女 子 )	83,156円	(選択科目教科書等代別途)

## ◇◇入学後～卒業式まで◇◇



授 業 料 ( 3 年 間 )	356,400 円	年額 118,800 円×3 年間
就学支援金(3年間)	▲356,400 円	授業料に充当 ※世帯年収約 9 1 0 万円未満の世帯が受給の対象となります。
生徒会費(1～3年)	10,800円	月額 300 円(2 年度会費)
PTA 会費(1～3年)	10,800円	年額 3,600 円(2 年度会費)
学年積立金(1年)	90,000円	修学旅行 (2 学年実施) 積立金ほか
学年積立金(2年)	70,000円	修学旅行積立金、教材、校外学習代ほか
学年積立金(3年)	20,000円	教材、校外学習代ほか
小 計 ( 1 年 )	97,200円	・入学科及び授業料については、東京都の条例でその額及び徴収方法が定められています。 ・学年積立金については、行事実績により学年進行に伴い徴収金額を改定する場合があります。 ・このほか、制服等の任意購入品や部活動費(合宿費)など、別途経費が生じる場合があります。
小 計 ( 2 年 )	77,200円	
小 計 ( 3 年 )	27,200円	

合 計(男子3年間) 283,986円

合 計(女子3年間) 284,756円