

東京都立久留米西高等学校 の運営コスト

令和元年度の 東京都立久留米西高等学校 の総コスト(行政コスト計算書)を基に作成しました。

※行政コスト計算書で計算した学校別の平均値は、小数点以下の数値を含んでおります。掲載に当たり、各数値を四捨五入していますので、記載した数値で計算を行っても結果が合わないことがあります。



人件費の割合は【人件費コスト比率】

74.51%

【30年度】65.89%

= 人件費 512,145 千円 ÷ 総コスト 687,356 千円

教職員数 : 57 人

総コストのうち、どの程度が、人件費として充てられているのかを示しています。



生徒一人当たりに換算すると

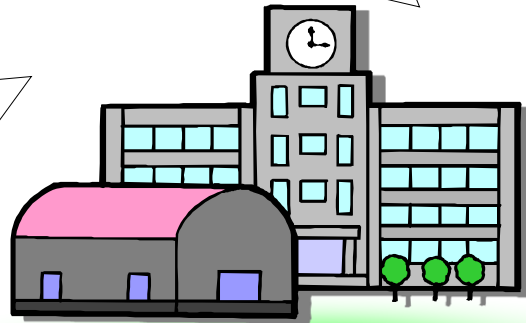
886千円

【30年度】1,043千円

= 総コスト 687,356 千円 ÷ 776人(※)

※生徒数合計 776人
 (内訳) 全日制課程 776人
 定時制課程 人
 通信制課程 人
 専攻科 人

生徒一人当たり、どの程度の経費が、保護者等の負担を含めて、社会全体で負担されているのかを示しています。



税金の割合は【一般財源投入率】

85.69%

【30年度】86.13%

= 一般財源充当調整 569,911 千円(※) ÷

現金を伴う支出 665,103 千円

※一般財源充当調整

: キャッシュ・フロー計算書の教育サービス提供活動におけるマイナスの収支差額です。一般財源(税)投入額を示しています。

一般財源投入率は、年間の税金投入額が、どの程度の割合であるかを示しています。

収入(入学料等、国庫支出金等)の割合は【コスト比率】

15.82%

【30年度】11.56%

= 収入額 108,723 千円 ÷ 総コスト 687,356 千円

総コストのうち、どの程度が、保護者等の負担や、資産から生まれる収益、外部からの補助金等で賄われているのかを示しています。

保護者等の負担率は【受益者負担率】

13.581%

【30年度】11.344%

= 授業料・入学料等 93,351千円 ÷ 総コスト 687,356千円

総コストのうち、どの程度が、保護者等の負担で賄われているのかを示しています。