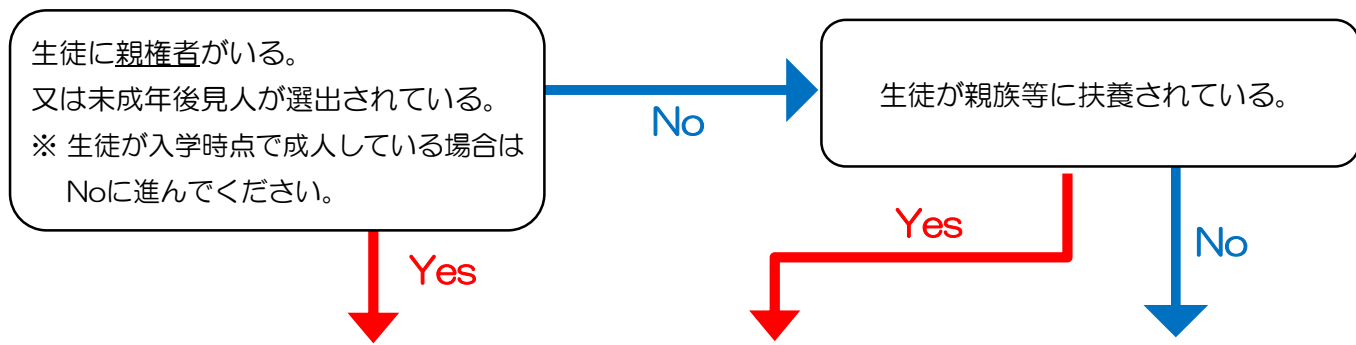


令和8年度給付型奨学金 必要書類フローチャート



パターン	A	B	C
必要書類	①マイナンバー収集台紙 (親権者全員又は未成年後見人の内容記載のもの)	①マイナンバー収集台紙 (扶養者の内容記載のもの) ②扶養誓約書	①マイナンバー収集台紙 (生徒本人の内容記載のもの)

- ※ マイナンバー収集台紙の作成方法は、マイナンバー収集台紙の裏面を確認してください。マイナンバーカードの写しのほかに、マイナンバー付住民票の提出でも可能です。(国内に住所を有する方は全員マイナンバーを有しています。)
- ※ 必要書類は、入学月の1日(入学後に申請を行う場合は申請日)時点で有効であるものを提出してください。
- ※ やむを得ずオンライン申請ができない方、またはマイナンバーを提出できない方は、在学する学校の経営企画室にお問い合わせください。

書類の提出方法

以下のとおり、青封筒に封入し、在学する学校の経営企画室にご提出ください。



作成した
マイナンバー収集台紙

青封筒

【提出された個人情報の取扱いについて】

この制度において東京都教育委員会が集める、生徒や保護者等の個人情報については、法令等に従い厳格かつ適正に管理します。

提出されたマイナンバーは他の就学支援事業(高等学校等就学支援金、東京都国公立高等学校等奨学のための給付金、東京都立学校等学び直し支援金、高校生等・新修学支援金)に利用する場合があります。あらかじめご承知おきください。