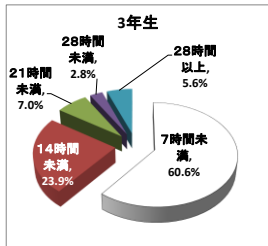
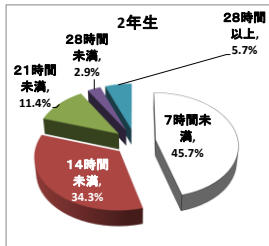
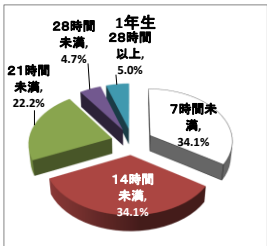


令和5年度第1回生徒実態調査 令和5年7月実施

	1年生	2年生	3年生
回答数	343	176	71
回答率	94.5%	55.0%	22.3%

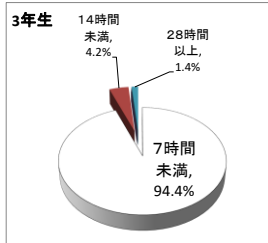
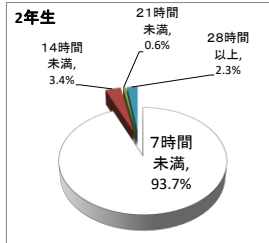
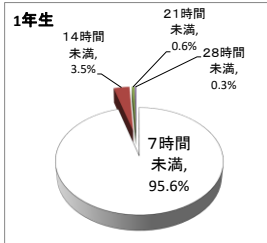
※ 2、3年生は十分な回答がないため、分析は1年生のみにとどめました。次回以降の調査では、2、3年生が回答するよう呼びかけを行ってまいります。また、自由記述の設問も設け、より詳細に実態を調査してまいります。

質問2-1 探究活動を含む各教科・科目の一週間の課題・宿題(予習を含む)に要する時間はどれくらいですか。



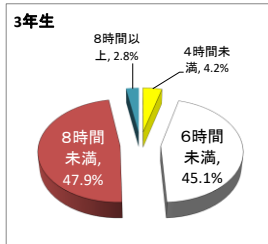
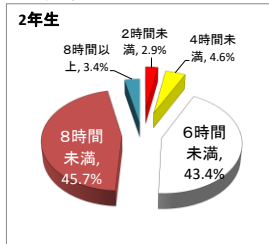
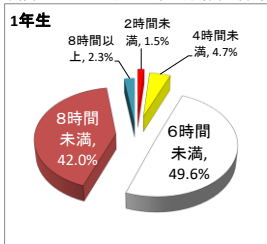
1年生
1日3時間以内が2割強、4時間以内と4時間超を併せて1割程度あり、学校が推奨する自学自習時間の大半を課題・宿題に費やしている生徒が全体の3割程度いることが分かります。
2、3年生
十分な回答が得られませんでした。

質問2-2 このうちTeamsとスタディサプリによる課題等の取り組み時間はどれくらいですか。



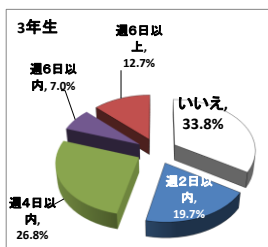
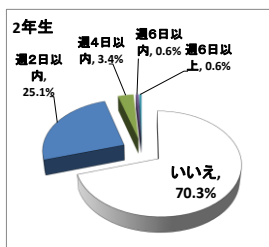
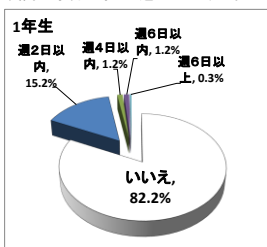
1年生
1日1時間以内が大半であり、課題・宿題全体に取り組む時間から差し引くと、その他の課題・宿題に費やす時間は、1日2時間以内が2割程度、3時間以内と3時間超を併せて1割程度ということが分かります。
2、3年生
十分な回答が得られませんでした。

質問3 一日当たりの平均睡眠時間は何時間くらいですか。



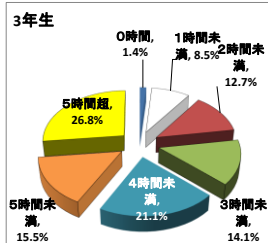
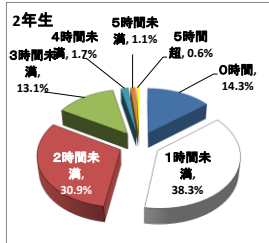
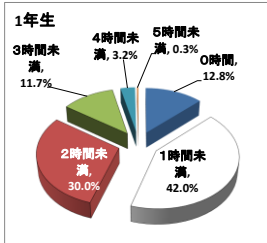
1年生
4割強が1日6時間超の睡眠が取れていますが、4時間超・6時間未満が5割程度もいます。4時間未満の割合も6%程度あり、深刻な状況であることが窺えます。
2、3年生
十分な回答が得られませんでした。

質問4 学習塾等には通っていますか。



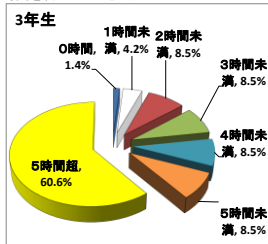
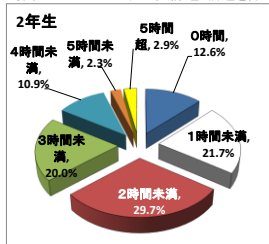
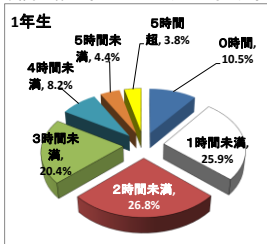
1年生
8割強が学習塾等には通っていません。一方、6日以上通っている者も実数で10名程度います。
2、3年生
十分な回答が得られませんでした。他校での同様の調査では、2年生は8割程度、3年生は3割程度は通っていないというデータも示されていることから、本校でもほぼ同様の結果であると推測できます。

質問5 平日の一日当たりの平均の自学自習時間はどれくらいですか。(課題・宿題を除いた時間を教えてください)



1年生
0時間が1割強、1時間未満が4割強。課題・宿題以外の学習にほとんど取組めていない割合は20ポイント近く減少しています。また、4時間超も実数で10名程度います。
2、3年生
十分な回答が得られませんでした。一般的な傾向に沿った結果であると推測されます。

質問6 休日等の一日当たりの平均の自学自習時間はどれくらいですか。(課題・宿題を除いた時間を教えてください)



1年生
平日に比べると、課題・宿題以外の学習にほとんど取組めていない割合は20ポイント近く減少しています。また、4時間超も実数で25名程度います。
2、3年生
十分な回答が得られませんでした。一般的な傾向に沿った結果であると推測されます。