

令和8年度 東京都立駒場高等学校 保健体育科
推薦に基づく選抜

作文

注 意

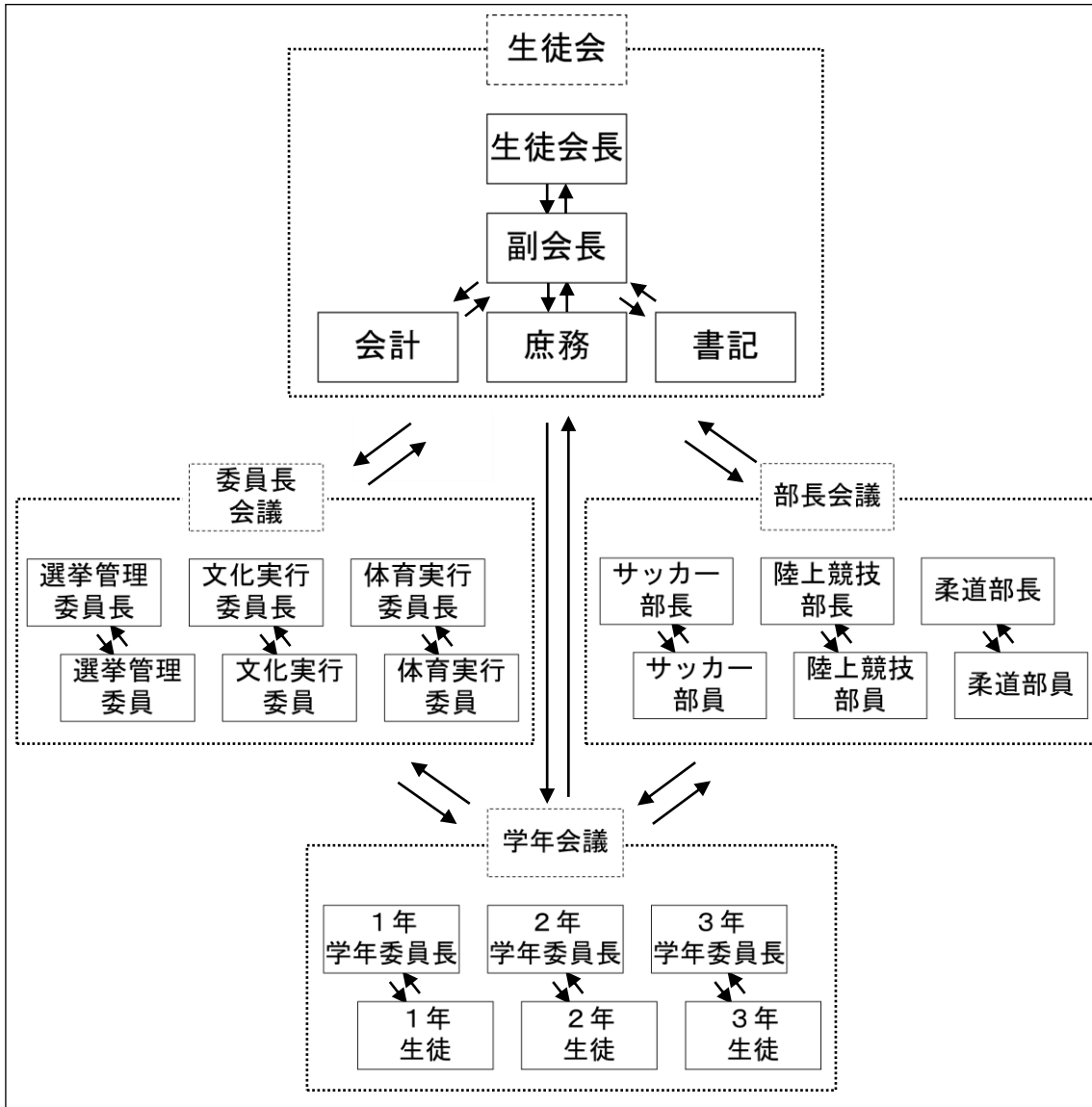
- 1 解答用紙は、この中に1枚はさんであります。
- 2 検査時間は**50分**で、終わりは**午前9時50分**です。
- 3 声を出して読むではいけません。
- 4 答えは全て解答用紙に記入し、**解答用紙だけを提出しなさい**。
- 5 答えは字数制限がある場合には、句読点などもそれぞれ字数に数えなさい。
ただし、数字(小数点含む)は、**1マスに2字**まで記入しなさい。
- 6 答えを直すときは、きれいに消してから、新しい答えを書きなさい。
- 7 **受検番号**を解答用紙の決められた欄に記入しなさい。

1 以下の資料は、ある高等学校の、生徒会による意思決定の過程を表したものです。

これをみて、各問に答えなさい。

資料：生徒会組織図（抜粋）

※↓↑は双方向の働きかけがあることを表す



問1 集団にはリーダーの役割が必要です。なぜリーダーが必要なのか、上の資料を参考にしてあなたの考えを述べなさい。なお、横書きで、字数は160字以上200字以内とします。

問2 あなたは学校内の集団においてどのような役割を担いたいと考えるか、あなたの経験をもとに具体的に述べなさい。なお、横書きで、字数は320字以上400字以内とします。