

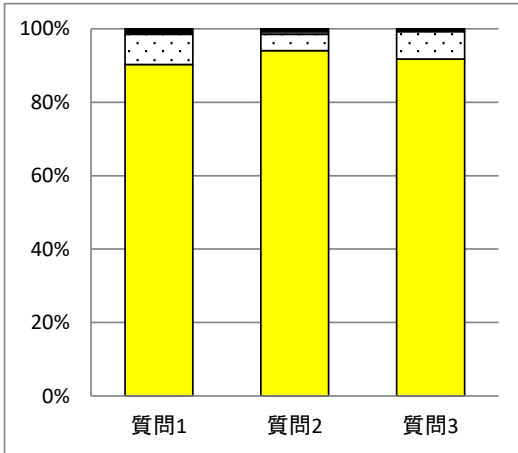
授業評価の質問項目

1	先生は、授業のねらいや学習到達目標を明確に示していますか。
2	先生は、この授業で学んだ知識や技能を活用する機会を与えていますか。
3	この授業を通して、学力や技能の向上を実感していますか。
4	この授業に自分なりの目標や目的意識をもって臨んでいますか。

質問4 当てはまる

$\frac{134}{282}$ 47.52 %

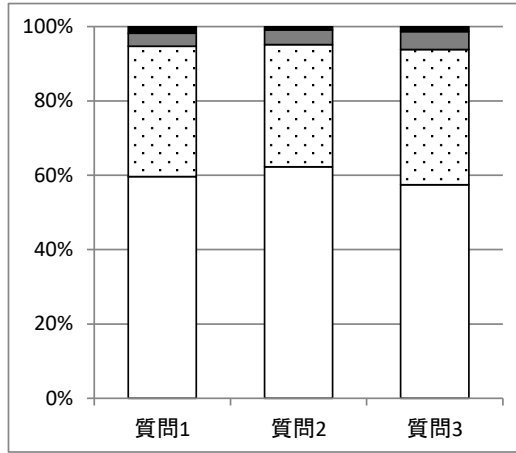
	質問1	質問2	質問3
当てはまる	121	126	123
ある程度当てはまる	11	6	10
あまり当てはまらない	0	1	0
当てはまらない	2	1	1



質問4 当てはまる+ある程度当てはまる

$\frac{228}{282}$ 80.85 %

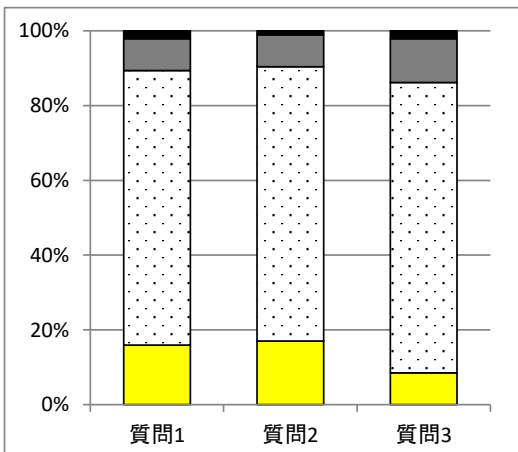
	質問1	質問2	質問3
当てはまる	136	142	131
ある程度当てはまる	80	75	83
あまり当てはまらない	8	9	11
当てはまらない	4	2	3



質問4 ある程度当てはまる

$\frac{94}{282}$ 33.33 %

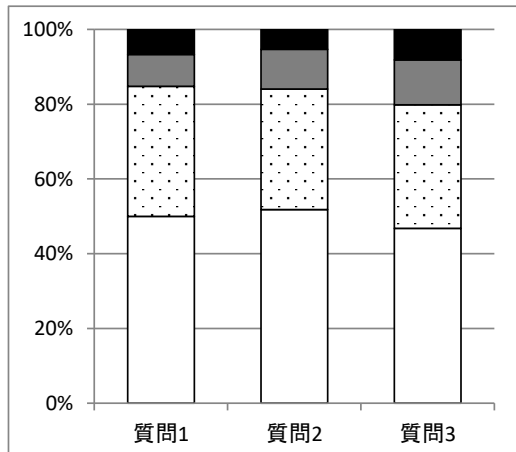
	質問1	質問2	質問3
当てはまる	15	16	8
ある程度当てはまる	69	69	73
あまり当てはまらない	8	8	11
当てはまらない	2	1	2



質問4 すべて

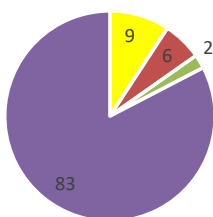
$\frac{282}{282}$ 100 %

	質問1	質問2	質問3
当てはまる	141	146	132
ある程度当てはまる	98	91	93
あまり当てはまらない	24	30	34
当てはまらない	19	15	23

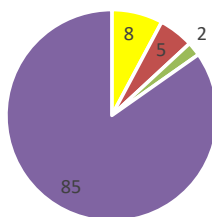


一人1台端末について (単位: %)

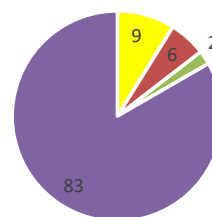
1. 先生は、この授業で、教材の配信や課題の回収などで一人1台端末を活用していますか。



2. あなたは、この授業で一人1台端末を活用していますか。



3. あなたは、この授業以外で、部活動や行事、委員会活動などで一人1台端末を活用していますか。



■ 当てはまる
 ■ ある程度当てはまる
 ■ あまり当てはまらない
 ■ 当てはまらない

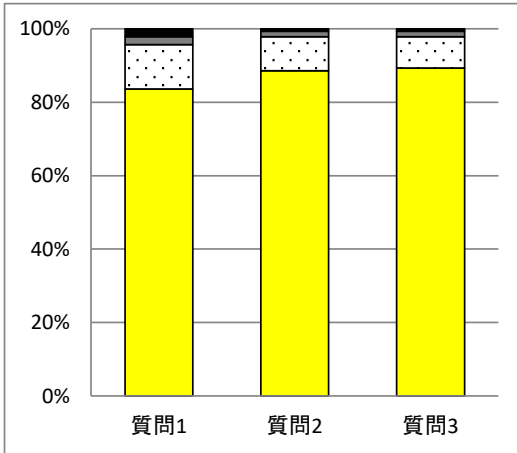
授業評価の質問項目

1	先生は、授業のねらいや学習到達目標を明確に示していますか。
2	先生は、この授業で学んだ知識や技能を活用する機会を与えていますか。
3	この授業を通して、学力や技能の向上を実感していますか。
4	この授業に自分なりの目標や目的意識をもって臨んでいますか。

質問4 当てはまる

$\frac{140}{282}$ **49.65 %**

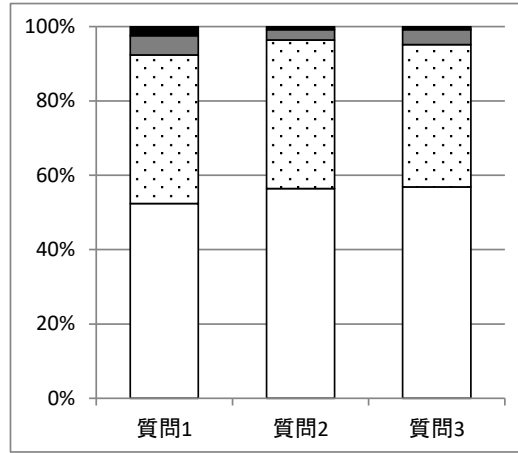
	質問1	質問2	質問3
当てはまる	117	124	125
ある程度当てはまる	17	13	12
あまり当てはまらない	3	2	2
当てはまらない	3	1	1



質問4 当てはまる+ある程度当てはまる

$\frac{248}{282}$ **87.94 %**

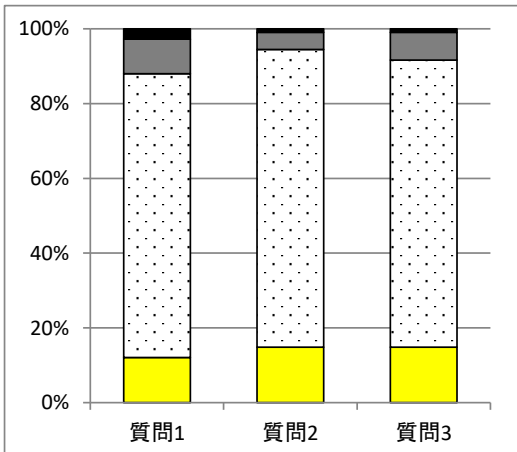
	質問1	質問2	質問3
当てはまる	130	140	141
ある程度当てはまる	99	99	95
あまり当てはまらない	13	7	10
当てはまらない	6	2	2



質問4 ある程度当てはまる

$\frac{108}{282}$ **38.3 %**

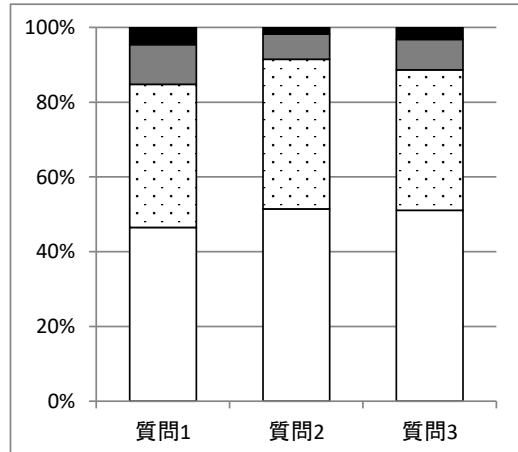
	質問1	質問2	質問3
当てはまる	13	16	16
ある程度当てはまる	82	86	83
あまり当てはまらない	10	5	8
当てはまらない	3	1	1



質問4 すべて

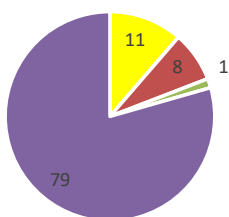
$\frac{282}{282}$ **100 %**

	質問1	質問2	質問3
当てはまる	131	145	144
ある程度当てはまる	108	113	106
あまり当てはまらない	30	19	23
当てはまらない	13	5	9

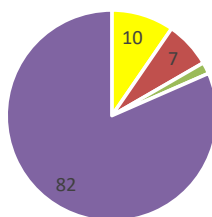


一人1台端末について (単位:%)

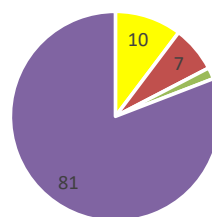
1. 先生は、この授業で、教材の配信や課題の回収などで一人1台端末を活用していますか。



2. あなたは、この授業で一人1台端末を活用していますか。



3. あなたは、この授業以外で、部活動や行事、委員会活動などで一人1台端末を活用していますか。



■ 当てはまる
 ■ ある程度当てはまる
 ■ あまり当てはまらない
 ■ 当てはまらない

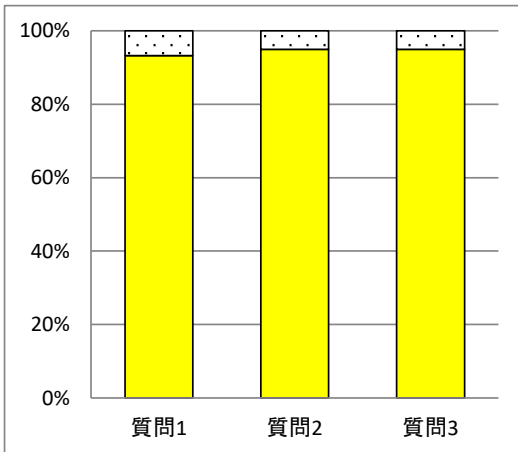
授業評価の質問項目

1	先生は、授業のねらいや学習到達目標を明確に示していますか。
2	先生は、この授業で学んだ知識や技能を活用する機会を与えていますか。
3	この授業を通して、学力や技能の向上を実感していますか。
4	この授業に自分なりの目標や目的意識をもって臨んでいますか。

質問4 当てはまる

$\frac{59}{104}$ **56.73 %**

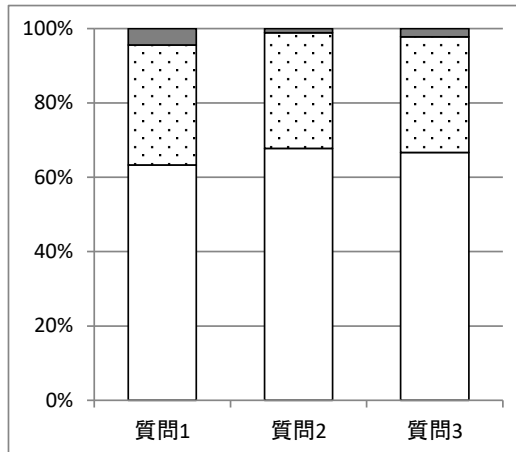
	質問1	質問2	質問3
当てはまる	55	56	56
ある程度当てはまる	4	3	3
あまり当てはまらない	0	0	0
当てはまらない	0	0	0



質問4 当てはまる+ある程度当てはまる

$\frac{90}{104}$ **86.54 %**

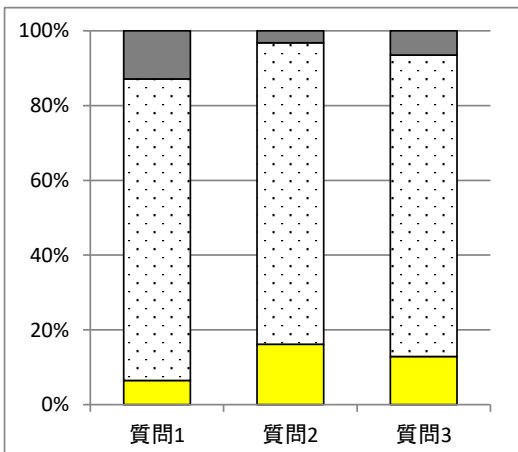
	質問1	質問2	質問3
当てはまる	57	61	60
ある程度当てはまる	29	28	28
あまり当てはまらない	4	1	2
当てはまらない	0	0	0



質問4 ある程度当てはまる

$\frac{31}{104}$ **29.81 %**

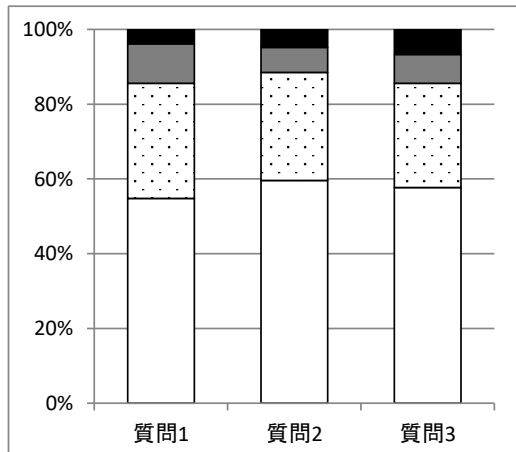
	質問1	質問2	質問3
当てはまる	2	5	4
ある程度当てはまる	25	25	25
あまり当てはまらない	4	1	2
当てはまらない	0	0	0



質問4 すべて

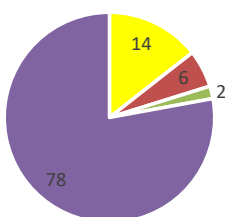
$\frac{104}{104}$ **100 %**

	質問1	質問2	質問3
当てはまる	57	62	60
ある程度当てはまる	32	30	29
あまり当てはまらない	11	7	8
当てはまらない	4	5	7

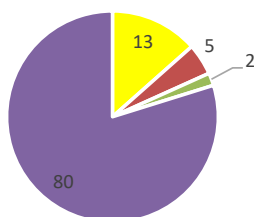


一人1台端末について (単位:%)

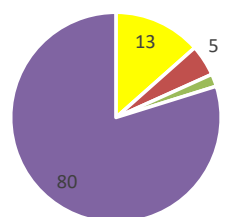
1. 先生は、この授業で、教材の配信や課題の回収などで一人1台端末を活用していますか。



2. あなたは、この授業で一人1台端末を活用していますか。



3. あなたは、この授業以外で、部活動や行事、委員会活動などで一人1台端末を活用していますか。



■ 当てはまる
 ■ ある程度当てはまる
 ■ あまり当てはまらない
 ■ 当てはまらない