

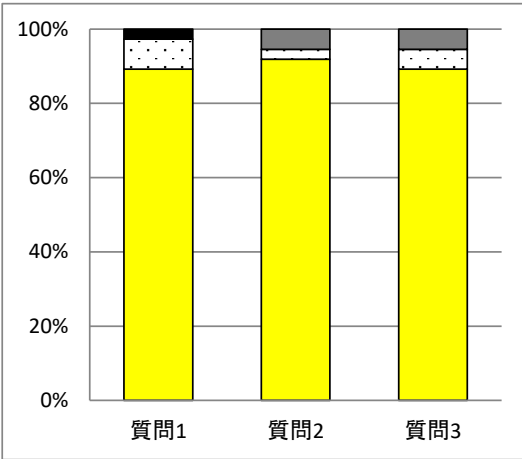
授業評価の質問項目

1	先生は、授業のねらいや学習到達目標を明確に示していますか。
2	先生は、この授業で学んだ知識や技能を活用する機会を与えていますか。
3	この授業を通して、学力や技能の向上を実感していますか。
4	この授業に自分なりの目標や目的意識をもって臨んでいますか。

質問4 当てはまる

37 / 90 = 41.11 %

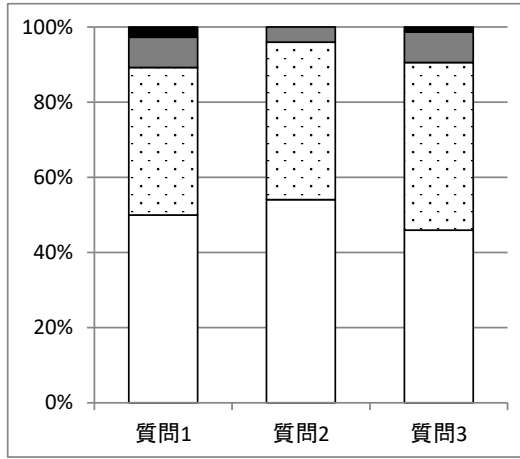
	質問1	質問2	質問3
当てはまる	33	34	33
ある程度当てはまる	3	1	2
あまり当てはまらない	0	2	2
当てはまらない	1	0	0



質問4 当てはまる+ある程度当てはまる

74 / 90 = 82.22 %

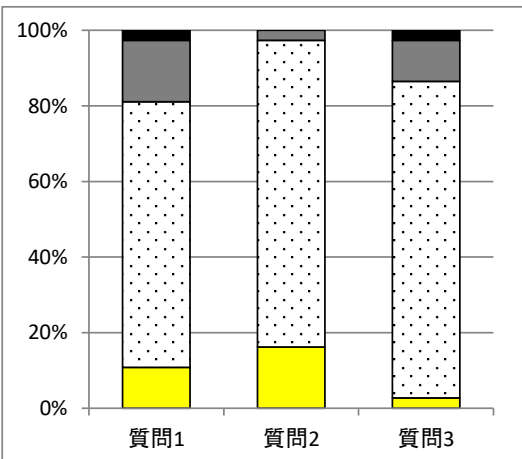
	質問1	質問2	質問3
当てはまる	37	40	34
ある程度当てはまる	29	31	33
あまり当てはまらない	6	3	6
当てはまらない	2	0	1



質問4 ある程度当てはまる

37 / 90 = 41.11 %

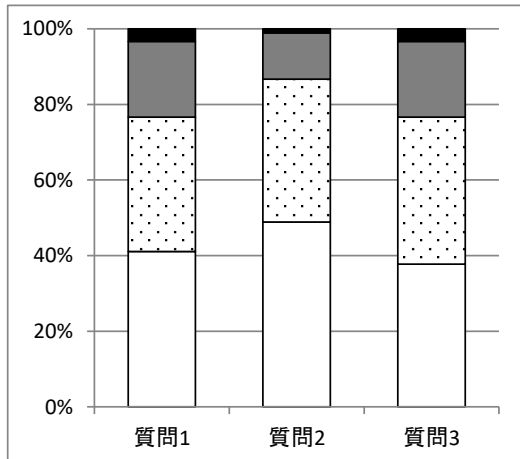
	質問1	質問2	質問3
当てはまる	4	6	1
ある程度当てはまる	26	30	31
あまり当てはまらない	6	1	4
当てはまらない	1	0	1



質問4 すべて

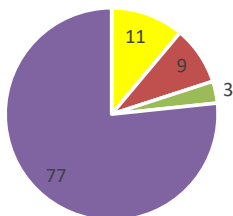
90 / 90 = 100 %

	質問1	質問2	質問3
当てはまる	37	44	34
ある程度当てはまる	32	34	35
あまり当てはまらない	18	11	18
当てはまらない	3	1	3

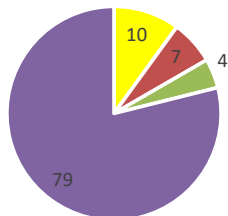


一人1台端末について (単位: %)

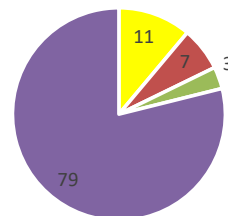
1. 先生は、この授業で、教材の配信や課題の回収などで一人1台端末を活用していますか。



2. あなたは、この授業で一人1台端末を活用していますか。



3. あなたは、この授業以外で、部活動や行事、委員会活動などで一人1台端末を活用していますか。



当てはまる
 ある程度当てはまる
 あまり当てはまらない
 当てはまらない

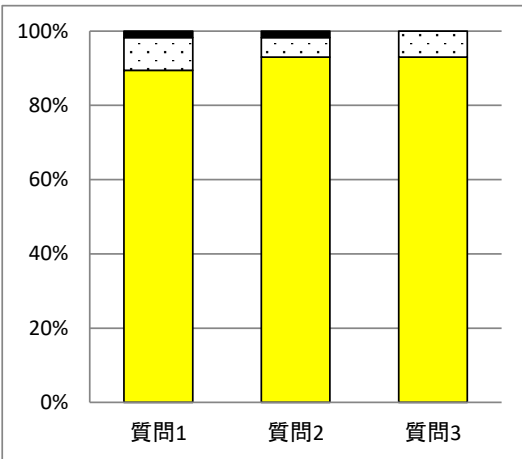
授業評価の質問項目

1	先生は、授業のねらいや学習到達目標を明確に示していますか。
2	先生は、この授業で学んだ知識や技能を活用する機会を与えていますか。
3	この授業を通して、学力や技能の向上を実感していますか。
4	この授業に自分なりの目標や目的意識をもって臨んでいますか。

質問4 当てはまる

$\frac{57}{101}$ **56.44 %**

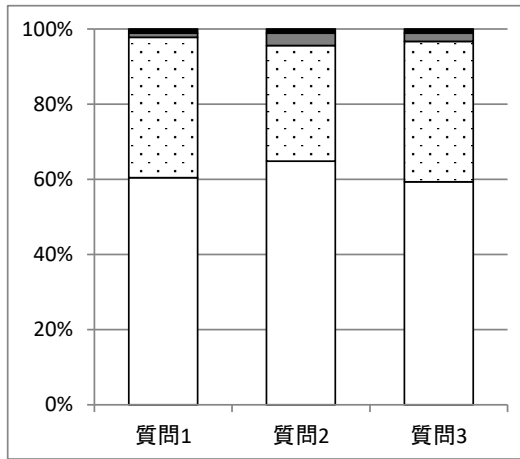
	質問1	質問2	質問3
当てはまる	51	53	53
ある程度当てはまる	5	3	4
あまり当てはまらない	0	0	0
当てはまらない	1	1	0



質問4 当てはまる+ある程度当てはまる

$\frac{91}{101}$ **90.1 %**

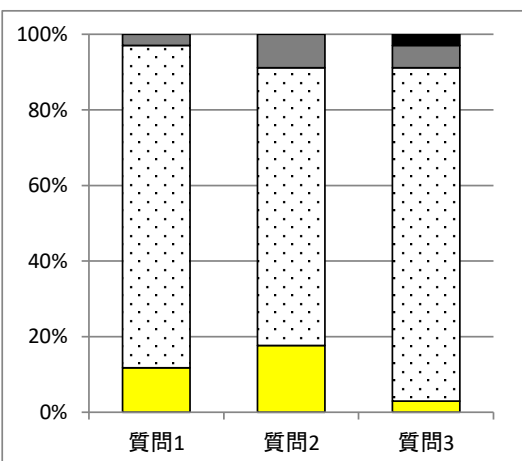
	質問1	質問2	質問3
当てはまる	55	59	54
ある程度当てはまる	34	28	34
あまり当てはまらない	1	3	2
当てはまらない	1	1	1



質問4 ある程度当てはまる

$\frac{34}{101}$ **33.66 %**

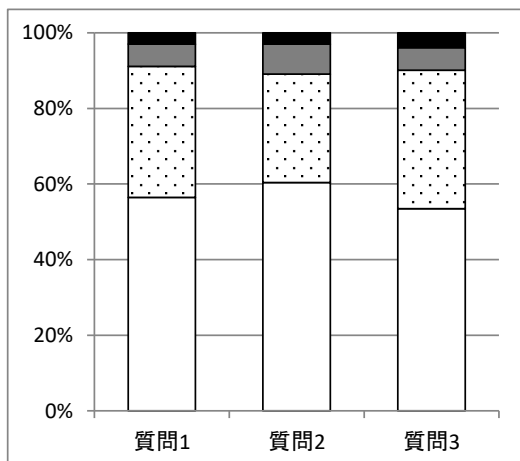
	質問1	質問2	質問3
当てはまる	4	6	1
ある程度当てはまる	29	25	30
あまり当てはまらない	1	3	2
当てはまらない	0	0	1



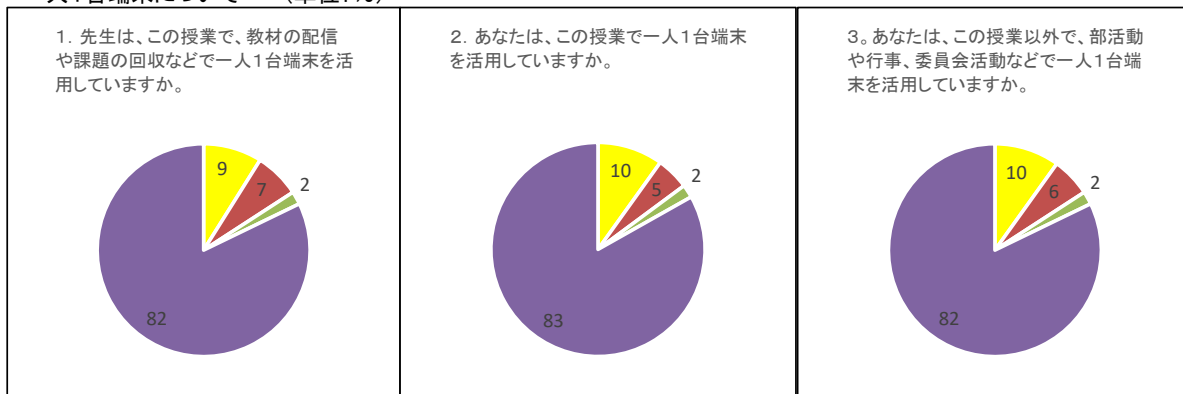
質問4 すべて

$\frac{101}{101}$ **100 %**

	質問1	質問2	質問3
当てはまる	57	61	54
ある程度当てはまる	35	29	37
あまり当てはまらない	6	8	6
当てはまらない	3	3	4



一人1台端末について (単位: %)



当てはまる
 ある程度当てはまる
 あまり当てはまらない
 当てはまらない

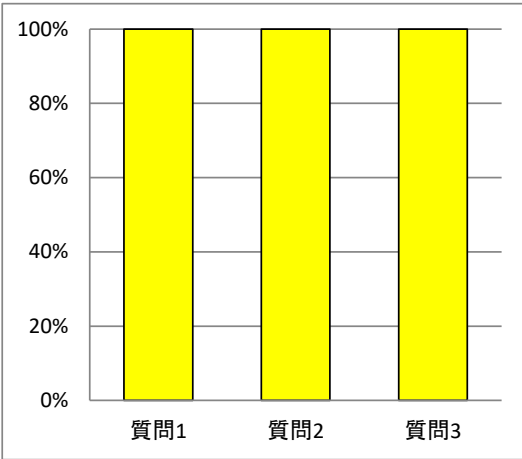
授業評価の質問項目

1	先生は、授業のねらいや学習到達目標を明確に示していますか。
2	先生は、この授業で学んだ知識や技能を活用する機会を与えていますか。
3	この授業を通して、学力や技能の向上を実感していますか。
4	この授業に自分なりの目標や目的意識をもって臨んでいますか。

質問4 当てはまる

12 / 15 = 80 %

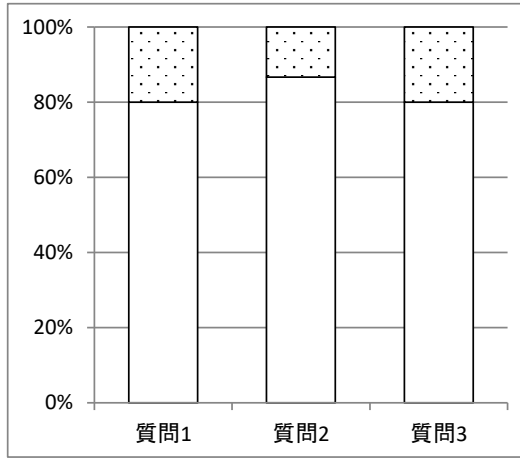
	質問1	質問2	質問3
当てはまる	12	12	12
ある程度当てはまる	0	0	0
あまり当てはまらない	0	0	0
当てはまらない	0	0	0



質問4 当てはまる+ある程度当てはまる

15 / 15 = 100 %

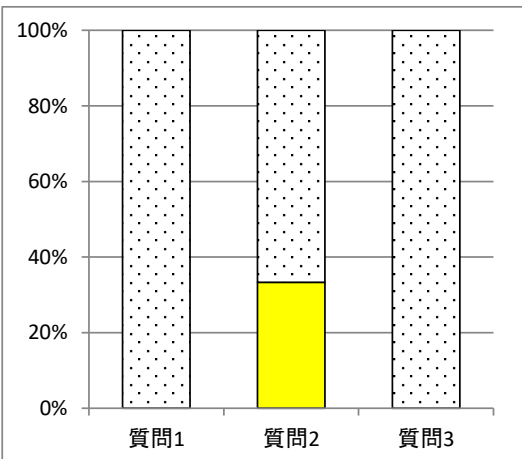
	質問1	質問2	質問3
当てはまる	12	13	12
ある程度当てはまる	3	2	3
あまり当てはまらない	0	0	0
当てはまらない	0	0	0



質問4 ある程度当てはまる

3 / 15 = 20 %

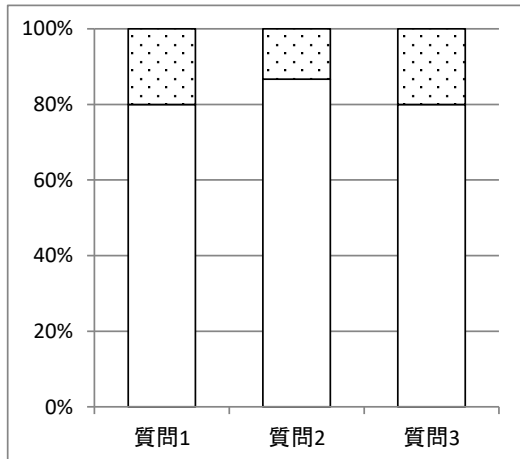
	質問1	質問2	質問3
当てはまる	0	1	0
ある程度当てはまる	3	2	3
あまり当てはまらない	0	0	0
当てはまらない	0	0	0



質問4 すべて

15 / 15 = 100 %

	質問1	質問2	質問3
当てはまる	12	13	12
ある程度当てはまる	3	2	3
あまり当てはまらない	0	0	0
当てはまらない	0	0	0



一人1台端末について (単位:%)

1. 先生は、この授業で、教材の配信や課題の回収などで一人1台端末を活用していますか。

2. あなたは、この授業で一人1台端末を活用していますか。

3. あなたは、この授業以外で、部活動や行事、委員会活動などで一人1台端末を活用していますか。

当てはまる
 ある程度当てはまる
 あまり当てはまらない
 当てはまらない