

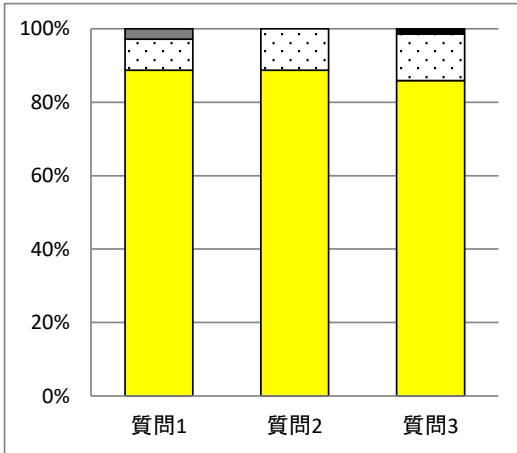
授業評価の質問項目

1	先生は、授業のねらいや学習到達目標を明確に示していますか。
2	先生は、この授業で学んだ知識や技能を活用する機会を与えていますか。
3	この授業を通して、学力や技能の向上を実感していますか。
4	この授業に自分なりの目標や目的意識をもって臨んでいますか。

質問4 当てはまる

$\frac{71}{141}$ **50.35 %**

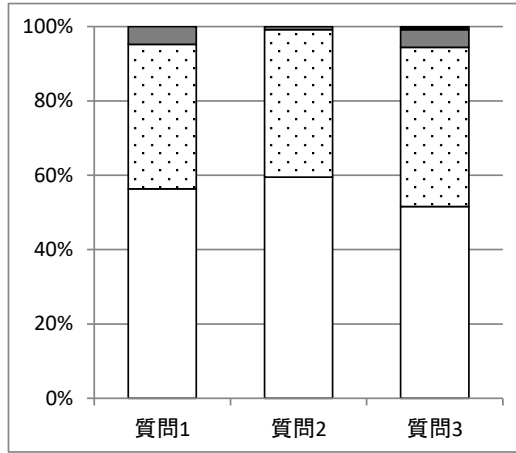
	質問1	質問2	質問3
当てはまる	63	63	61
ある程度当てはまる	6	8	9
あまり当てはまらない	2	0	0
当てはまらない	0	0	1



質問4 当てはまる+ある程度当てはまる

$\frac{126}{141}$ **89.36 %**

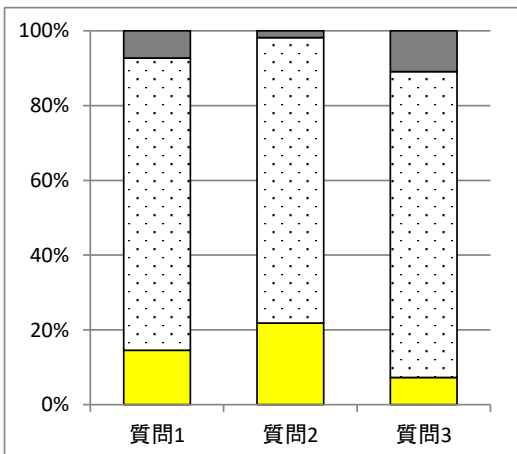
	質問1	質問2	質問3
当てはまる	71	75	65
ある程度当てはまる	49	50	54
あまり当てはまらない	6	1	6
当てはまらない	0	0	1



質問4 ある程度当てはまる

$\frac{55}{141}$ **39.01 %**

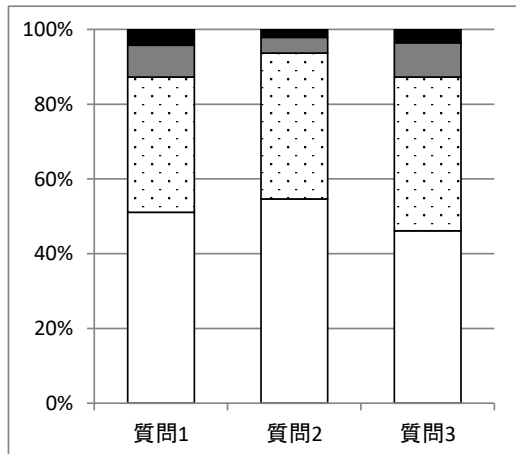
	質問1	質問2	質問3
当てはまる	8	12	4
ある程度当てはまる	43	42	45
あまり当てはまらない	4	1	6
当てはまらない	0	0	0



質問4 すべて

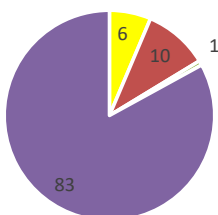
$\frac{141}{141}$ **100 %**

	質問1	質問2	質問3
当てはまる	72	77	65
ある程度当てはまる	51	55	58
あまり当てはまらない	12	6	13
当てはまらない	6	3	5

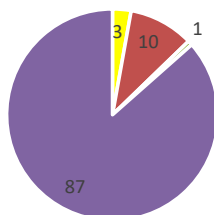


一人1台端末について (単位:%)

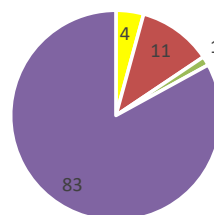
1. 先生は、この授業で、教材の配信や課題の回収などで一人1台端末を活用していますか。



2. あなたは、この授業で一人1台端末を活用していますか。



3. あなたは、この授業以外で、部活動や行事、委員会活動などで一人1台端末を活用していますか。



■ 当てはまる
 ■ ある程度当てはまる
 ■ あまり当てはまらない
 ■ 当てはまらない