

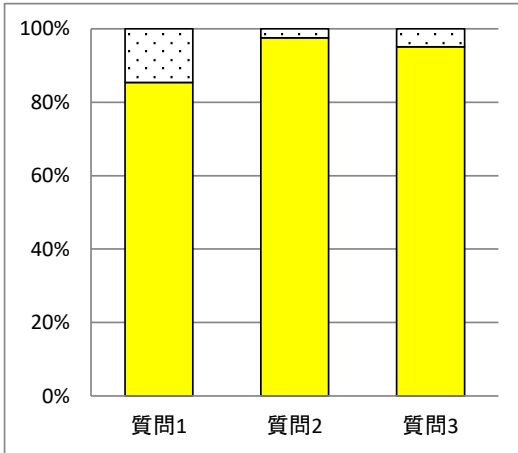
授業評価の質問項目

1	先生は、授業のねらいや学習到達目標を明確に示していますか。
2	先生は、この授業で学んだ知識や技能を活用する機会を与えていますか。
3	この授業を通して、学力や技能の向上を実感していますか。
4	この授業に自分なりの目標や目的意識をもって臨んでいますか。

質問4 当てはまる

41 / 59 = **69.49 %**

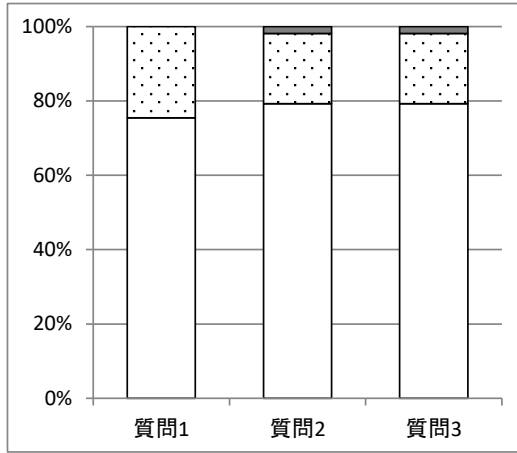
	質問1	質問2	質問3
当てはまる	35	40	39
ある程度当てはまる	6	1	2
あまり当てはまらない	0	0	0
当てはまらない	0	0	0



質問4 当てはまる+ある程度当てはまる

53 / 59 = **89.83 %**

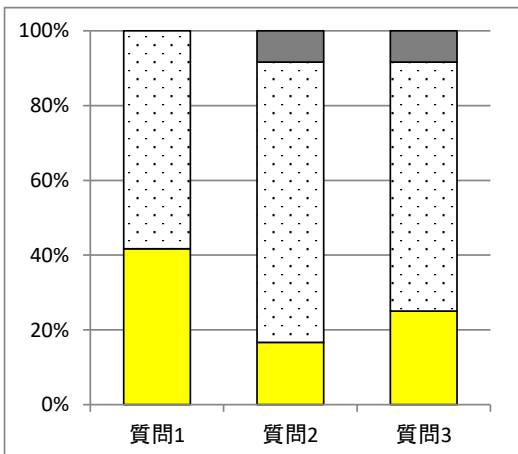
	質問1	質問2	質問3
当てはまる	40	42	42
ある程度当てはまる	13	10	10
あまり当てはまらない	0	1	1
当てはまらない	0	0	0



質問4 ある程度当てはまる

12 / 59 = **20.34 %**

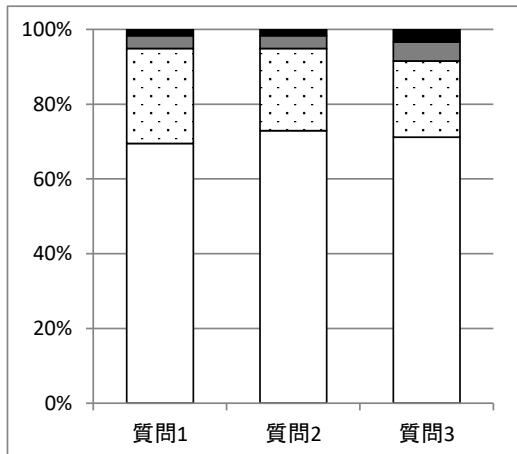
	質問1	質問2	質問3
当てはまる	5	2	3
ある程度当てはまる	7	9	8
あまり当てはまらない	0	1	1
当てはまらない	0	0	0



質問4 すべて

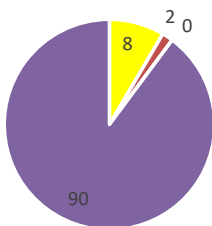
59 / 59 = **100 %**

	質問1	質問2	質問3
当てはまる	41	43	42
ある程度当てはまる	15	13	12
あまり当てはまらない	2	2	3
当てはまらない	1	1	2

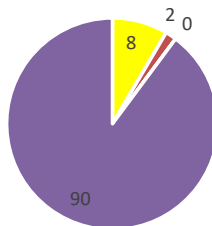


一人1台端末について (単位:%)

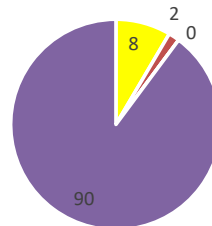
1. 先生は、この授業で、教材の配信や課題の回収などで一人1台端末を活用していますか。



2. あなたは、この授業で一人1台端末を活用していますか。



3. あなたは、この授業以外で、部活動や行事、委員会活動などで一人1台端末を活用していますか。



■ 当てはまる   
 ■ ある程度当てはまる   
 ■ あまり当てはまらない   
 ■ 当てはまらない

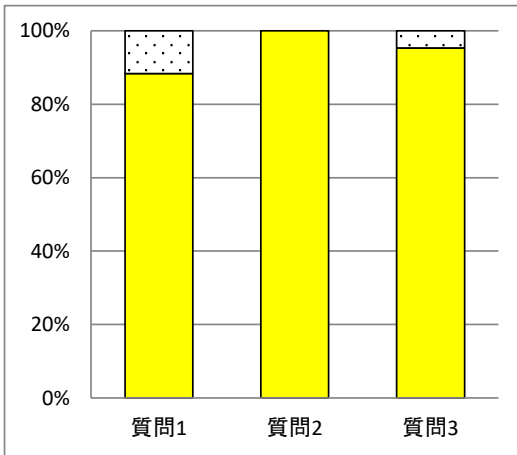
授業評価の質問項目

1	先生は、授業のねらいや学習到達目標を明確に示していますか。
2	先生は、この授業で学んだ知識や技能を活用する機会を与えていますか。
3	この授業を通して、学力や技能の向上を実感していますか。
4	この授業に自分なりの目標や目的意識をもって臨んでいますか。

質問4 当てはまる

$\frac{43}{64}$  67.19 %

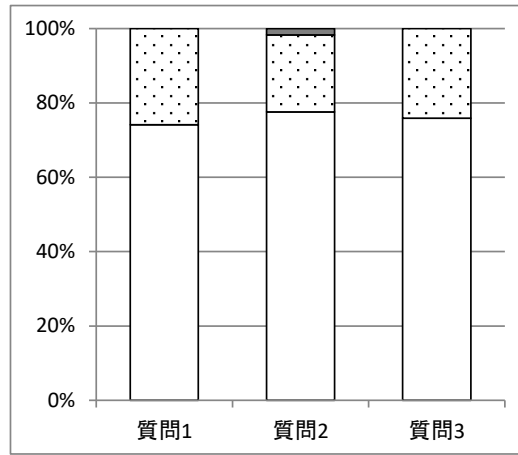
	質問1	質問2	質問3
当てはまる	38	43	41
ある程度当てはまる	5	0	2
あまり当てはまらない	0	0	0
当てはまらない	0	0	0



質問4 当てはまる+ある程度当てはまる

$\frac{58}{64}$  90.63 %

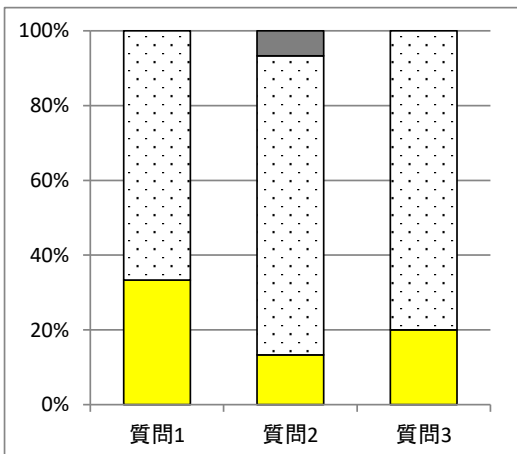
	質問1	質問2	質問3
当てはまる	43	45	44
ある程度当てはまる	15	12	14
あまり当てはまらない	0	1	0
当てはまらない	0	0	0



質問4 ある程度当てはまる

$\frac{15}{64}$  23.44 %

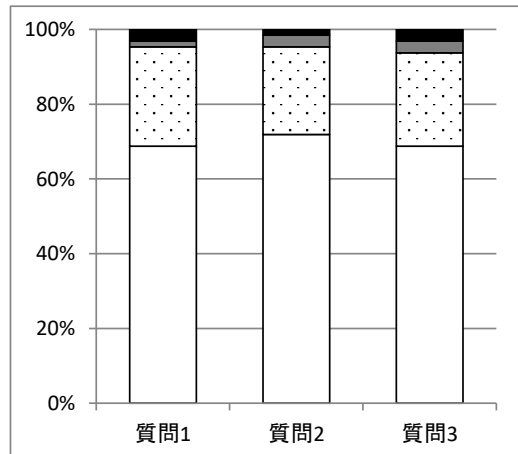
	質問1	質問2	質問3
当てはまる	5	2	3
ある程度当てはまる	10	12	12
あまり当てはまらない	0	1	0
当てはまらない	0	0	0



質問4 すべて

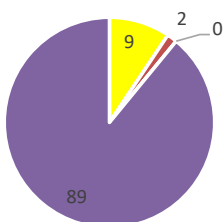
$\frac{64}{64}$  100 %

	質問1	質問2	質問3
当てはまる	44	46	44
ある程度当てはまる	17	15	16
あまり当てはまらない	1	2	2
当てはまらない	2	1	2

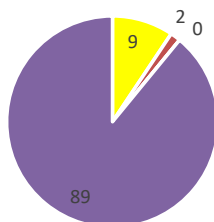


一人1台端末について (単位: %)

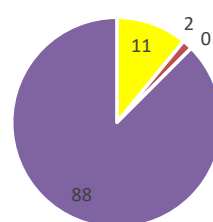
1. 先生は、この授業で、教材の配信や課題の回収などで一人1台端末を活用していますか。



2. あなたは、この授業で一人1台端末を活用していますか。



3. あなたは、この授業以外で、部活動や行事、委員会活動などで一人1台端末を活用していますか。



■ 当てはまる   
 ■ ある程度当てはまる   
 ■ あまり当てはまらない   
 ■ 当てはまらない

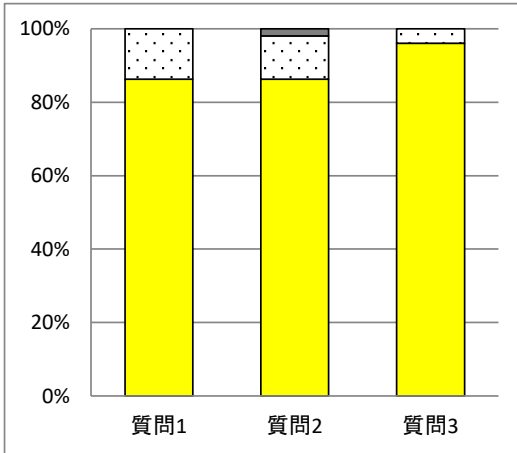
授業評価の質問項目

1	先生は、授業のねらいや学習到達目標を明確に示していますか。
2	先生は、この授業で学んだ知識や技能を活用する機会を与えていますか。
3	この授業を通して、学力や技能の向上を実感していますか。
4	この授業に自分なりの目標や目的意識をもって臨んでいますか。

質問4 当てはまる

$\frac{51}{80}$  63.75 %

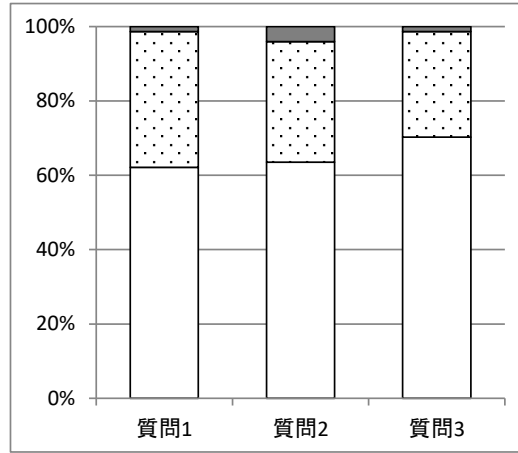
	質問1	質問2	質問3
当てはまる	44	44	49
ある程度当てはまる	7	6	2
あまり当てはまらない	0	1	0
当てはまらない	0	0	0



質問4 当てはまる+ある程度当てはまる

$\frac{74}{80}$  92.5 %

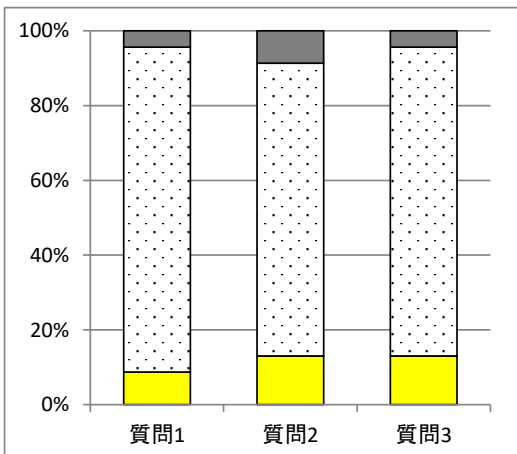
	質問1	質問2	質問3
当てはまる	46	47	52
ある程度当てはまる	27	24	21
あまり当てはまらない	1	3	1
当てはまらない	0	0	0



質問4 ある程度当てはまる

$\frac{23}{80}$  28.75 %

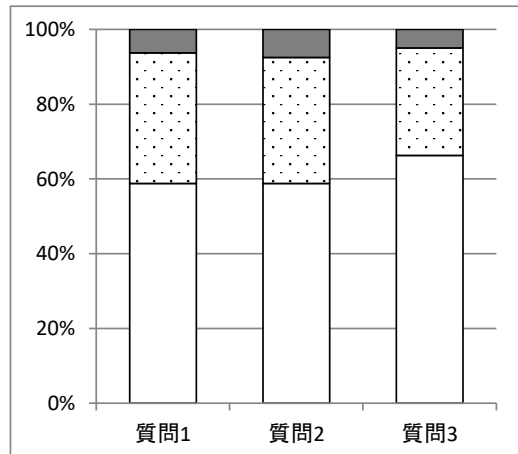
	質問1	質問2	質問3
当てはまる	2	3	3
ある程度当てはまる	20	18	19
あまり当てはまらない	1	2	1
当てはまらない	0	0	0



質問4 すべて

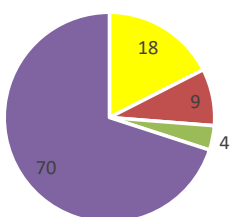
$\frac{80}{80}$  100 %

	質問1	質問2	質問3
当てはまる	47	47	53
ある程度当てはまる	28	27	23
あまり当てはまらない	5	6	4
当てはまらない	0	0	0

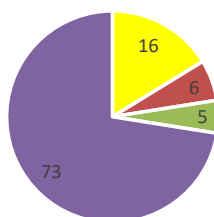


一人1台端末について (単位:%)

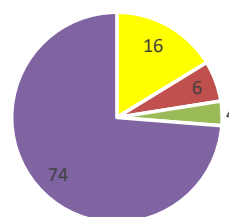
1. 先生は、この授業で、教材の配信や課題の回収などで一人1台端末を活用していますか。



2. あなたは、この授業で一人1台端末を活用していますか。



3. あなたは、この授業以外で、部活動や行事、委員会活動などで一人1台端末を活用していますか。



■ 当てはまる    
 ■ ある程度当てはまる    
 ■ あまり当てはまらない    
 ■ 当てはまらない

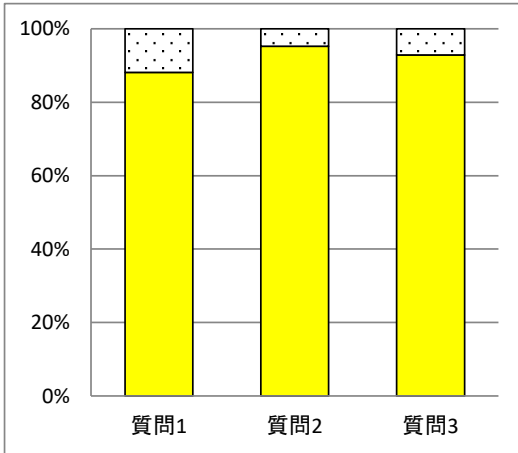
授業評価の質問項目

1	先生は、授業のねらいや学習到達目標を明確に示していますか。
2	先生は、この授業で学んだ知識や技能を活用する機会を与えていますか。
3	この授業を通して、学力や技能の向上を実感していますか。
4	この授業に自分なりの目標や目的意識をもって臨んでいますか。

質問4 当てはまる

$\frac{42}{70}$  60 %

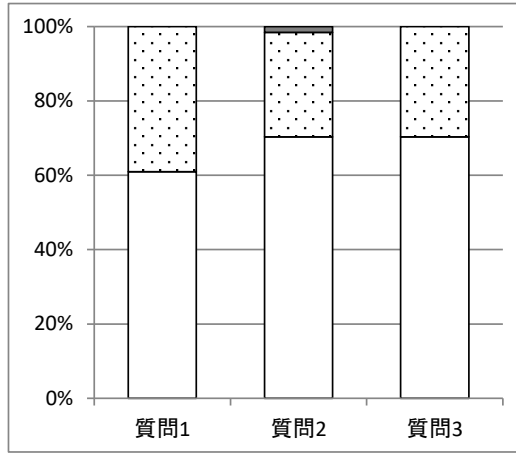
	質問1	質問2	質問3
当てはまる	37	40	39
ある程度当てはまる	5	2	3
あまり当てはまらない	0	0	0
当てはまらない	0	0	0



質問4 当てはまる+ある程度当てはまる

$\frac{64}{70}$  91.43 %

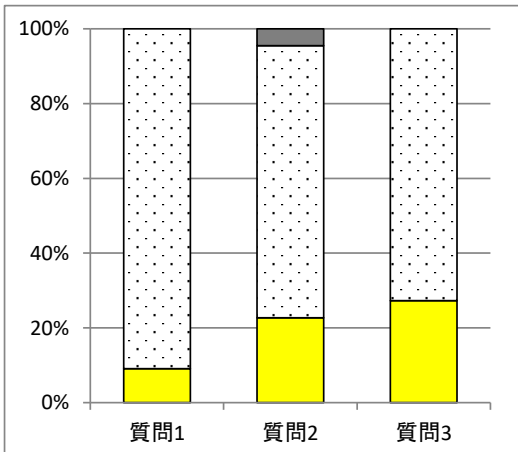
	質問1	質問2	質問3
当てはまる	39	45	45
ある程度当てはまる	25	18	19
あまり当てはまらない	0	1	0
当てはまらない	0	0	0



質問4 ある程度当てはまる

$\frac{22}{70}$  31.43 %

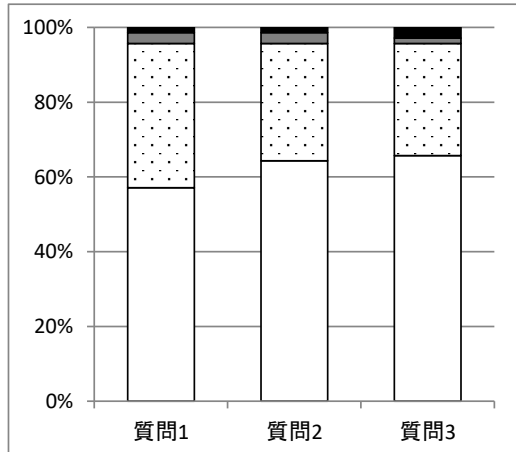
	質問1	質問2	質問3
当てはまる	2	5	6
ある程度当てはまる	20	16	16
あまり当てはまらない	0	1	0
当てはまらない	0	0	0



質問4 すべて

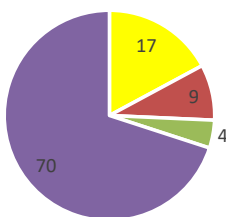
$\frac{70}{70}$  100 %

	質問1	質問2	質問3
当てはまる	40	45	46
ある程度当てはまる	27	22	21
あまり当てはまらない	2	2	1
当てはまらない	1	1	2

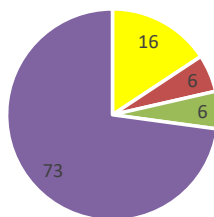


一人1台端末について (単位: %)

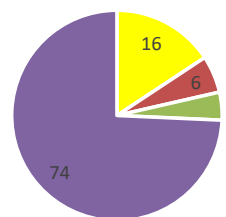
1. 先生は、この授業で、教材の配信や課題の回収などで一人1台端末を活用していますか。



2. あなたは、この授業で一人1台端末を活用していますか。



3. あなたは、この授業以外で、部活動や行事、委員会活動などで一人1台端末を活用していますか。



■ 当てはまる   
 ■ ある程度当てはまる   
 ■ あまり当てはまらない   
 ■ 当てはまらない