

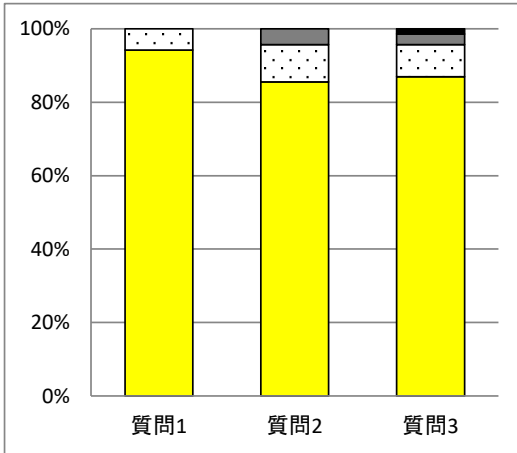
授業評価の質問項目

1	先生は、授業のねらいや学習到達目標を明確に示していますか。
2	先生は、この授業で学んだ知識や技能を活用する機会を与えていますか。
3	この授業を通して、学力や技能の向上を実感していますか。
4	この授業に自分なりの目標や目的意識をもって臨んでいますか。

質問4 当てはまる

$\frac{69}{244}$ **28.28 %**

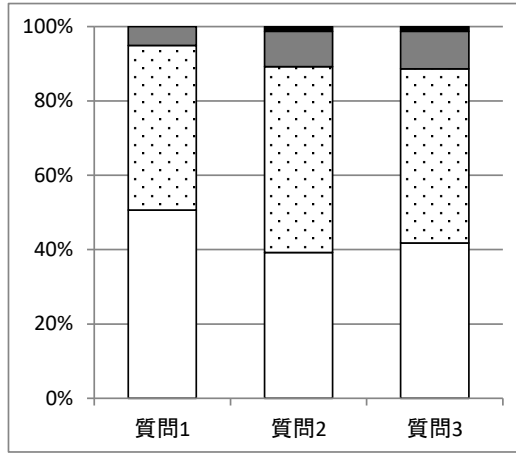
	質問1	質問2	質問3
当てはまる	65	59	60
ある程度当てはまる	4	7	6
あまり当てはまらない	0	3	2
当てはまらない	0	0	1



質問4 当てはまる+ある程度当てはまる

$\frac{158}{244}$ **64.75 %**

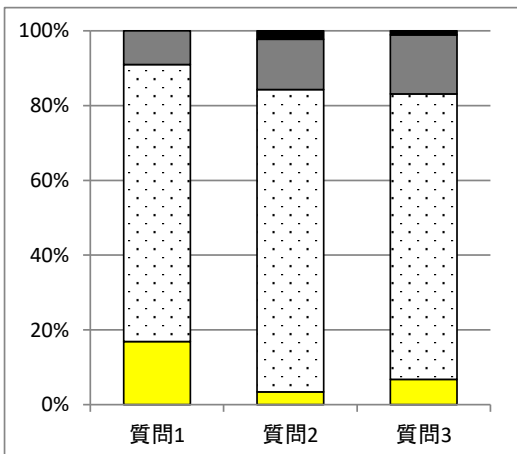
	質問1	質問2	質問3
当てはまる	80	62	66
ある程度当てはまる	70	79	74
あまり当てはまらない	8	15	16
当てはまらない	0	2	2



質問4 ある程度当てはまる

$\frac{89}{244}$ **36.48 %**

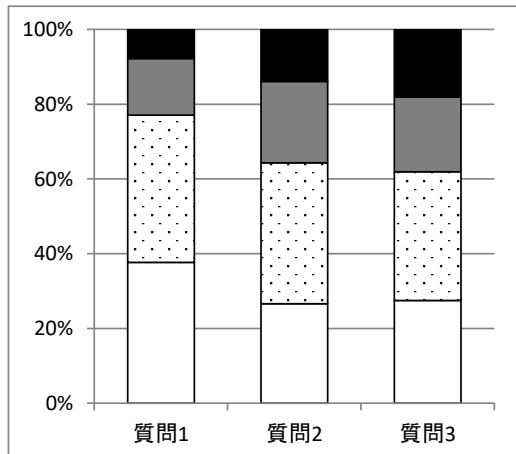
	質問1	質問2	質問3
当てはまる	15	3	6
ある程度当てはまる	66	72	68
あまり当てはまらない	8	12	14
当てはまらない	0	2	1



質問4 すべて

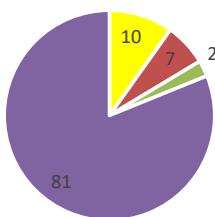
$\frac{244}{244}$ **100 %**

	質問1	質問2	質問3
当てはまる	92	65	67
ある程度当てはまる	96	92	84
あまり当てはまらない	37	53	49
当てはまらない	19	34	44

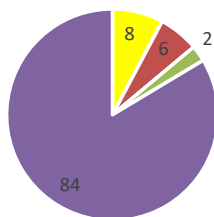


一人1台端末について (単位:%)

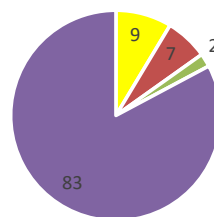
1. 先生は、この授業で、教材の配信や課題の回収などで一人1台端末を活用していますか。



2. あなたは、この授業で一人1台端末を活用していますか。



3. あなたは、この授業以外で、部活動や行事、委員会活動などで一人1台端末を活用していますか。



■ 当てはまる
 ■ ある程度当てはまる
 ■ あまり当てはまらない
 ■ 当てはまらない