

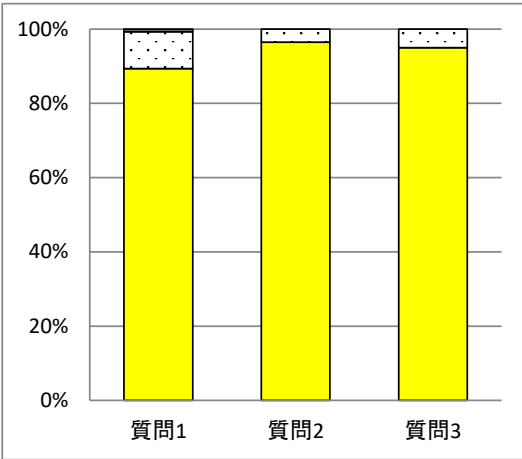
授業評価の質問項目

1	先生は、授業のねらいや学習到達目標を明確に示していますか。
2	先生は、この授業で学んだ知識や技能を活用する機会を与えていますか。
3	この授業を通して、学力や技能の向上を実感していますか。
4	この授業に自分なりの目標や目的意識をもって臨んでいますか。

質問4 当てはまる

$\frac{141}{250}$ 56.4 %

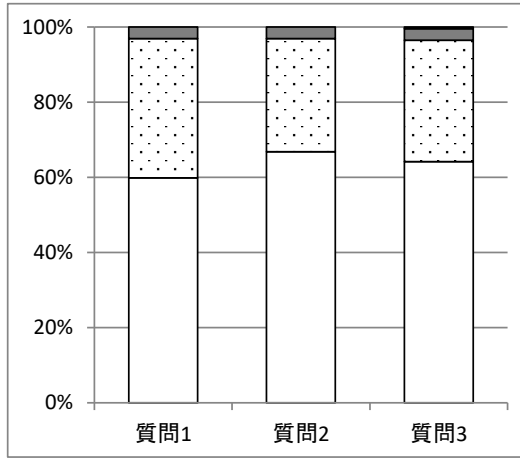
	質問1	質問2	質問3
当てはまる	126	136	134
ある程度当てはまる	14	5	7
あまり当てはまらない	1	0	0
当てはまらない	0	0	0



質問4 当てはまる+ある程度当てはまる

$\frac{229}{250}$ 91.6 %

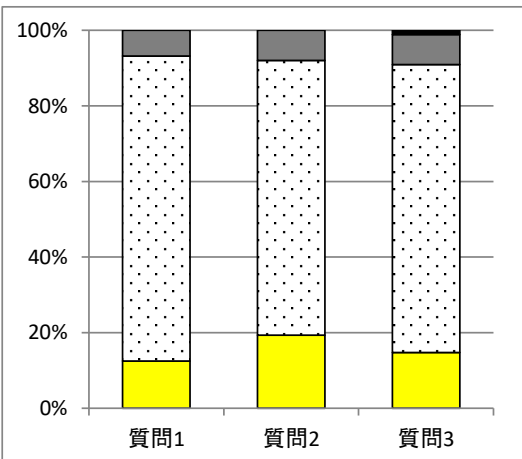
	質問1	質問2	質問3
当てはまる	137	153	147
ある程度当てはまる	85	69	74
あまり当てはまらない	7	7	7
当てはまらない	0	0	1



質問4 ある程度当てはまる

$\frac{88}{250}$ 35.2 %

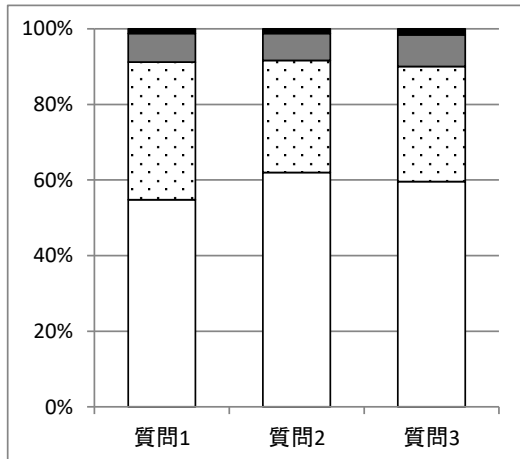
	質問1	質問2	質問3
当てはまる	11	17	13
ある程度当てはまる	71	64	67
あまり当てはまらない	6	7	7
当てはまらない	0	0	1



質問4 すべて

$\frac{250}{250}$ 100 %

	質問1	質問2	質問3
当てはまる	137	155	149
ある程度当てはまる	91	74	76
あまり当てはまらない	19	18	21
当てはまらない	3	3	4



一人1台端末について (単位: %)

1. 先生は、この授業で、教材の配信や課題の回収などで一人1台端末を活用していますか。

2. あなたは、この授業で一人1台端末を活用していますか。

3. あなたは、この授業以外で、部活動や行事、委員会活動などで一人1台端末を活用していますか。

当てはまる
 ある程度当てはまる
 あまり当てはまらない
 当てはまらない

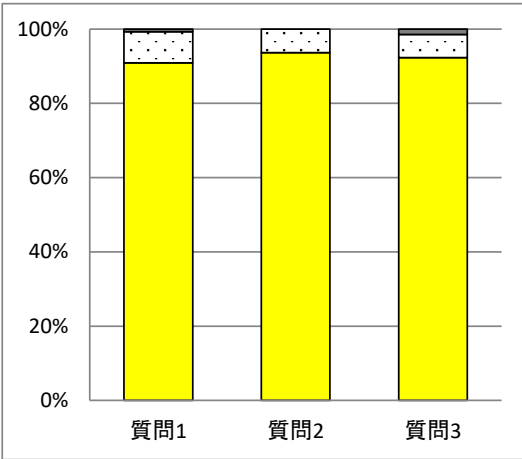
授業評価の質問項目

1	先生は、授業のねらいや学習到達目標を明確に示していますか。
2	先生は、この授業で学んだ知識や技能を活用する機会を与えていますか。
3	この授業を通して、学力や技能の向上を実感していますか。
4	この授業に自分なりの目標や目的意識をもって臨んでいますか。

質問4 当てはまる

$\frac{143}{250}$ 57.2 %

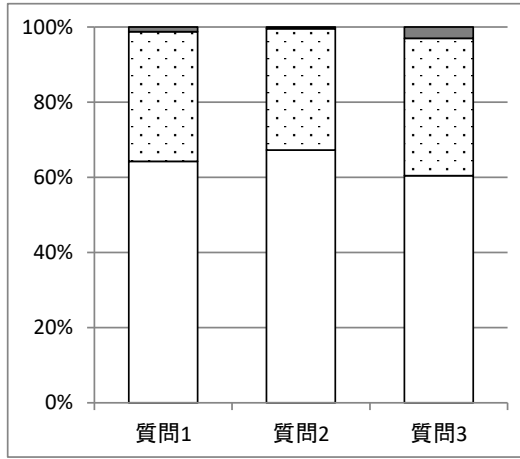
	質問1	質問2	質問3
当てはまる	130	134	132
ある程度当てはまる	12	9	9
あまり当てはまらない	1	0	2
当てはまらない	0	0	0



質問4 当てはまる+ある程度当てはまる

$\frac{235}{250}$ 94 %

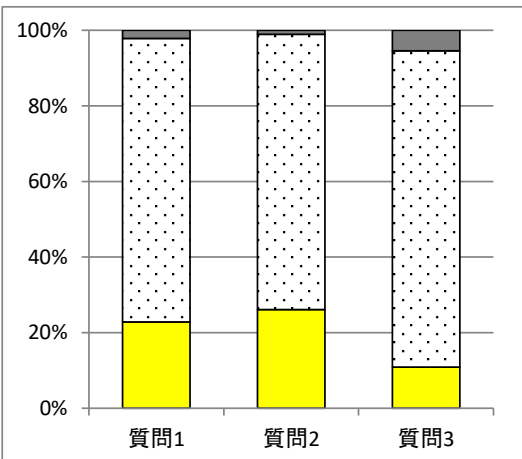
	質問1	質問2	質問3
当てはまる	151	158	142
ある程度当てはまる	81	76	86
あまり当てはまらない	3	1	7
当てはまらない	0	0	0



質問4 ある程度当てはまる

$\frac{92}{250}$ 36.8 %

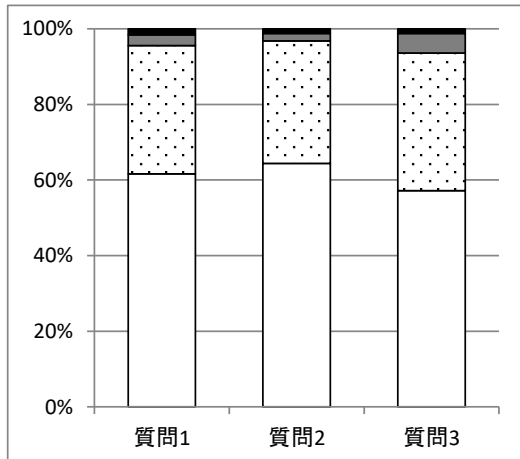
	質問1	質問2	質問3
当てはまる	21	24	10
ある程度当てはまる	69	67	77
あまり当てはまらない	2	1	5
当てはまらない	0	0	0



質問4 すべて

$\frac{250}{250}$ 100 %

	質問1	質問2	質問3
当てはまる	154	161	143
ある程度当てはまる	85	81	91
あまり当てはまらない	7	5	13
当てはまらない	4	3	3



一人1台端末について (単位:%)

1. 先生は、この授業で、教材の配信や課題の回収などで一人1台端末を活用していますか。

2. あなたは、この授業で一人1台端末を活用していますか。

3. あなたは、この授業以外で、部活動や行事、委員会活動などで一人1台端末を活用していますか。

当てはまる
 ある程度当てはまる
 あまり当てはまらない
 当てはまらない