

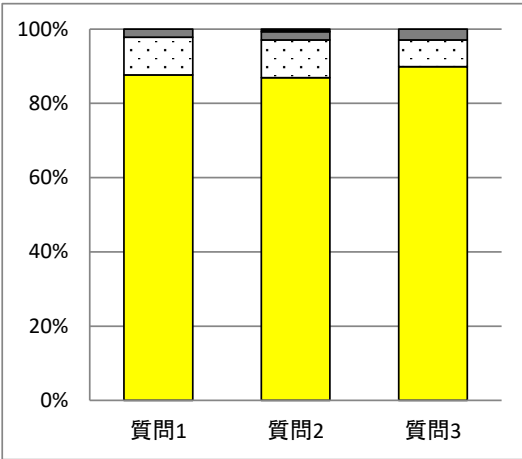
授業評価の質問項目

1	先生は、授業のねらいや学習到達目標を明確に示していますか。
2	先生は、この授業で学んだ知識や技能を活用する機会を与えていますか。
3	この授業を通して、学力や技能の向上を実感していますか。
4	この授業に自分なりの目標や目的意識をもって臨んでいますか。

質問4 当てはまる

138 / 291 = **47.42 %**

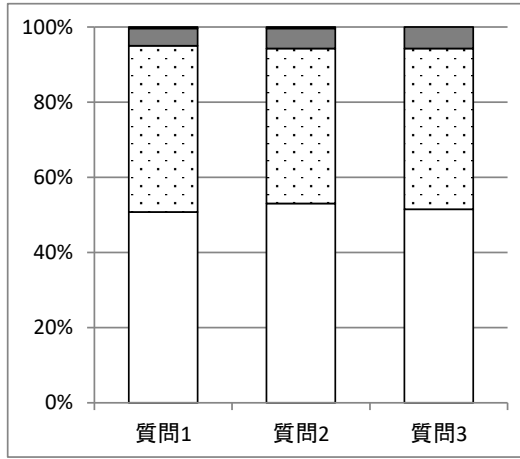
	質問1	質問2	質問3
当てはまる	121	120	124
ある程度当てはまる	14	14	10
あまり当てはまらない	3	3	4
当てはまらない	0	1	0



質問4 当てはまる+ある程度当てはまる

262 / 291 = **90.03 %**

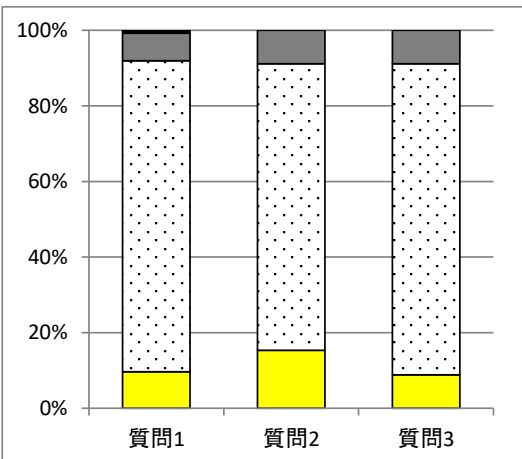
	質問1	質問2	質問3
当てはまる	133	139	135
ある程度当てはまる	116	108	112
あまり当てはまらない	12	14	15
当てはまらない	1	1	0



質問4 ある程度当てはまる

124 / 291 = **42.61 %**

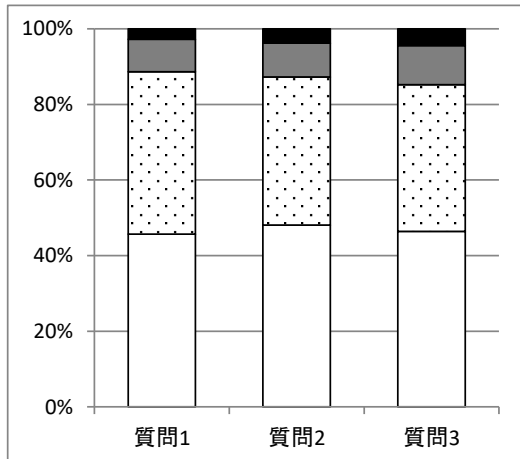
	質問1	質問2	質問3
当てはまる	12	19	11
ある程度当てはまる	102	94	102
あまり当てはまらない	9	11	11
当てはまらない	1	0	0



質問4 すべて

291 / 291 = **100 %**

	質問1	質問2	質問3
当てはまる	133	140	135
ある程度当てはまる	125	114	113
あまり当てはまらない	25	26	30
当てはまらない	8	11	13



一人1台端末について (単位: %)

1. 先生は、この授業で、教材の配信や課題の回収などで一人1台端末を活用していますか。

2. あなたは、この授業で一人1台端末を活用していますか。

3. あなたは、この授業以外で、部活動や行事、委員会活動などで一人1台端末を活用していますか。

当てはまる
 ある程度当てはまる
 あまり当てはまらない
 当てはまらない

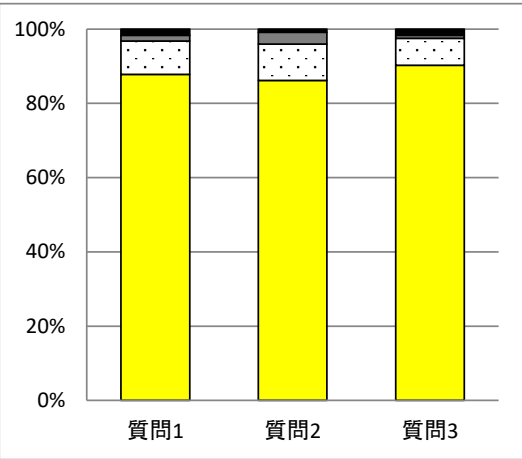
授業評価の質問項目

1	先生は、授業のねらいや学習到達目標を明確に示していますか。
2	先生は、この授業で学んだ知識や技能を活用する機会を与えていますか。
3	この授業を通して、学力や技能の向上を実感していますか。
4	この授業に自分なりの目標や目的意識をもって臨んでいますか。

質問4 当てはまる

$\frac{123}{291}$ 42.27 %

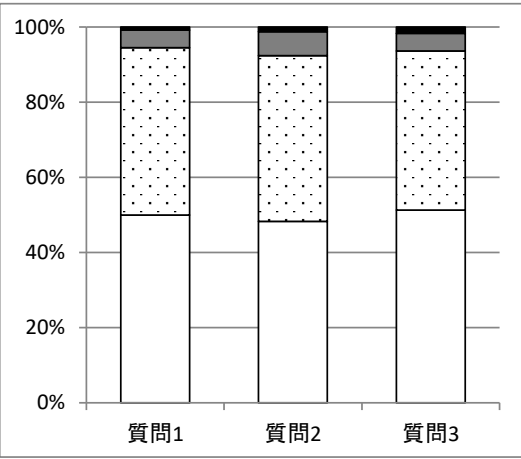
	質問1	質問2	質問3
当てはまる	108	106	111
ある程度当てはまる	11	12	9
あまり当てはまらない	2	4	1
当てはまらない	2	1	2



質問4 当てはまる+ある程度当てはまる

$\frac{236}{291}$ 81.1 %

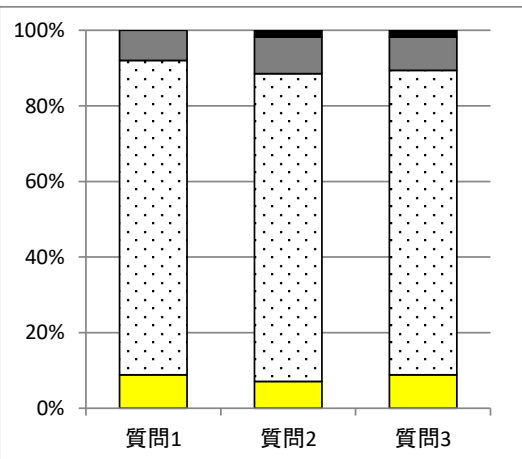
	質問1	質問2	質問3
当てはまる	118	114	121
ある程度当てはまる	105	104	100
あまり当てはまらない	11	15	11
当てはまらない	2	3	4



質問4 ある程度当てはまる

$\frac{113}{291}$ 38.83 %

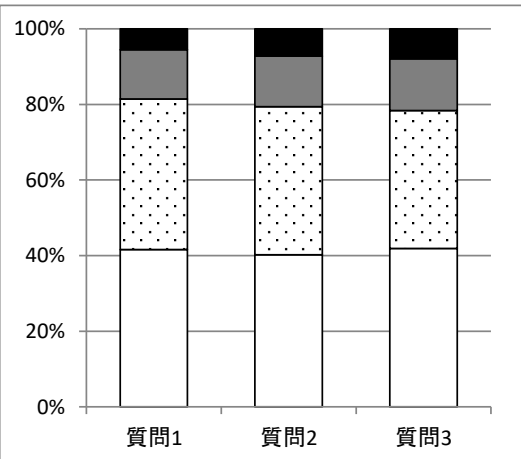
	質問1	質問2	質問3
当てはまる	10	8	10
ある程度当てはまる	94	92	91
あまり当てはまらない	9	11	10
当てはまらない	0	2	2



質問4 すべて

$\frac{291}{291}$ 100 %

	質問1	質問2	質問3
当てはまる	121	117	122
ある程度当てはまる	116	114	106
あまり当てはまらない	38	39	40
当てはまらない	16	21	23



一人1台端末について (単位: %)

<p>1. 先生は、この授業で、教材の配信や課題の回収などで一人1台端末を活用していますか。</p> <table border="1"> <caption>Question 1 Data</caption> <thead> <tr> <th>Category</th> <th>Count</th> </tr> </thead> <tbody> <tr> <td>当てはまる</td> <td>13</td> </tr> <tr> <td>ある程度当てはまる</td> <td>18</td> </tr> <tr> <td>あまり当てはまらない</td> <td>21</td> </tr> <tr> <td>当てはまらない</td> <td>48</td> </tr> </tbody> </table>	Category	Count	当てはまる	13	ある程度当てはまる	18	あまり当てはまらない	21	当てはまらない	48	<p>2. あなたは、この授業で一人1台端末を活用していますか。</p> <table border="1"> <caption>Question 2 Data</caption> <thead> <tr> <th>Category</th> <th>Count</th> </tr> </thead> <tbody> <tr> <td>当てはまる</td> <td>13</td> </tr> <tr> <td>ある程度当てはまる</td> <td>17</td> </tr> <tr> <td>あまり当てはまらない</td> <td>20</td> </tr> <tr> <td>当てはまらない</td> <td>50</td> </tr> </tbody> </table>	Category	Count	当てはまる	13	ある程度当てはまる	17	あまり当てはまらない	20	当てはまらない	50	<p>3. あなたは、この授業以外で、部活動や行事、委員会活動などで一人1台端末を活用していますか。</p> <table border="1"> <caption>Question 3 Data</caption> <thead> <tr> <th>Category</th> <th>Count</th> </tr> </thead> <tbody> <tr> <td>当てはまる</td> <td>22</td> </tr> <tr> <td>ある程度当てはまる</td> <td>23</td> </tr> <tr> <td>あまり当てはまらない</td> <td>18</td> </tr> <tr> <td>当てはまらない</td> <td>36</td> </tr> </tbody> </table>	Category	Count	当てはまる	22	ある程度当てはまる	23	あまり当てはまらない	18	当てはまらない	36
Category	Count																															
当てはまる	13																															
ある程度当てはまる	18																															
あまり当てはまらない	21																															
当てはまらない	48																															
Category	Count																															
当てはまる	13																															
ある程度当てはまる	17																															
あまり当てはまらない	20																															
当てはまらない	50																															
Category	Count																															
当てはまる	22																															
ある程度当てはまる	23																															
あまり当てはまらない	18																															
当てはまらない	36																															

■ 当てはまる
 ■ ある程度当てはまる
 ■ あまり当てはまらない
 ■ 当てはまらない