

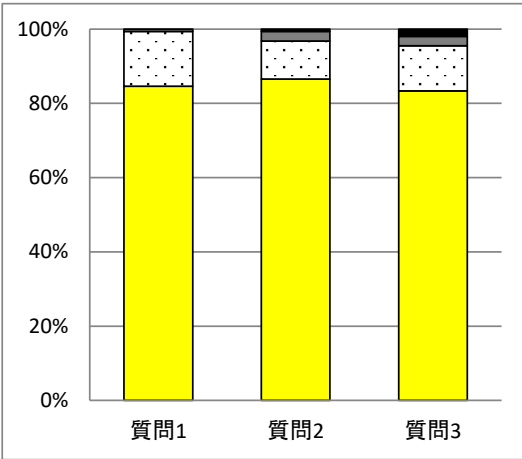
授業評価の質問項目

| | |
|---|-----------------------------------|
| 1 | 先生は、授業のねらいや学習到達目標を明確に示していますか。 |
| 2 | 先生は、この授業で学んだ知識や技能を活用する機会を与えていますか。 |
| 3 | この授業を通して、学力や技能の向上を実感していますか。 |
| 4 | この授業に自分なりの目標や目的意識をもって臨んでいますか。 |

質問4 当てはまる

$\frac{156}{307}$ **50.81 %**

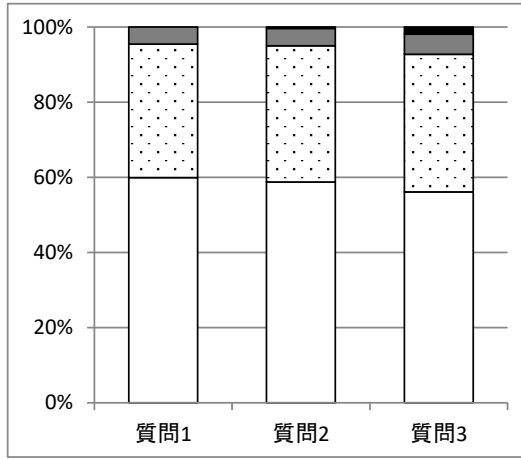
| | 質問1 | 質問2 | 質問3 |
|------------|-----|-----|-----|
| 当てはまる | 132 | 135 | 130 |
| ある程度当てはまる | 23 | 16 | 19 |
| あまり当てはまらない | 1 | 4 | 4 |
| 当てはまらない | 0 | 1 | 3 |



質問4 当てはまる+ある程度当てはまる

$\frac{262}{307}$ **85.34 %**

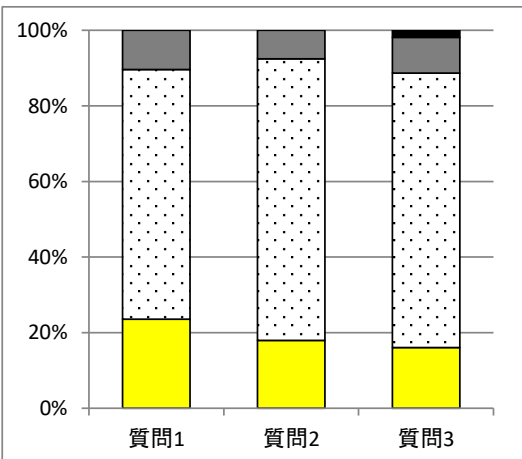
| | 質問1 | 質問2 | 質問3 |
|------------|-----|-----|-----|
| 当てはまる | 157 | 154 | 147 |
| ある程度当てはまる | 93 | 95 | 96 |
| あまり当てはまらない | 12 | 12 | 14 |
| 当てはまらない | 0 | 1 | 5 |



質問4 ある程度当てはまる

$\frac{106}{307}$ **34.53 %**

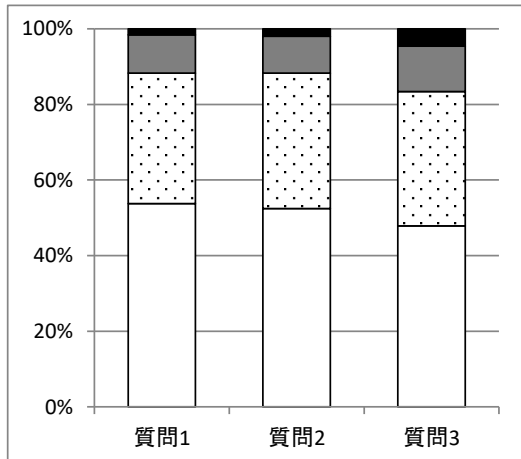
| | 質問1 | 質問2 | 質問3 |
|------------|-----|-----|-----|
| 当てはまる | 25 | 19 | 17 |
| ある程度当てはまる | 70 | 79 | 77 |
| あまり当てはまらない | 11 | 8 | 10 |
| 当てはまらない | 0 | 0 | 2 |



質問4 すべて

$\frac{307}{307}$ **100 %**

| | 質問1 | 質問2 | 質問3 |
|------------|-----|-----|-----|
| 当てはまる | 165 | 161 | 147 |
| ある程度当てはまる | 106 | 110 | 109 |
| あまり当てはまらない | 31 | 30 | 37 |
| 当てはまらない | 5 | 6 | 14 |



一人1台端末について (単位: %)

1. 先生は、この授業で、教材の配信や課題の回収などで一人1台端末を活用していますか。

2. あなたは、この授業で一人1台端末を活用していますか。

3. あなたは、この授業以外で、部活動や行事、委員会活動などで一人1台端末を活用していますか。

■ 当てはまる
 ■ ある程度当てはまる
 ■ あまり当てはまらない
 ■ 当てはまらない

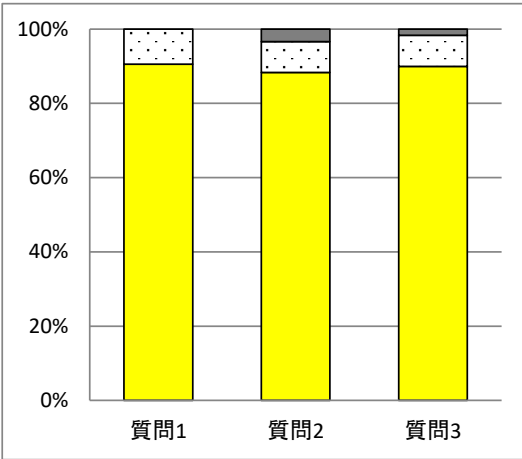
授業評価の質問項目

| | |
|---|-----------------------------------|
| 1 | 先生は、授業のねらいや学習到達目標を明確に示していますか。 |
| 2 | 先生は、この授業で学んだ知識や技能を活用する機会を与えていますか。 |
| 3 | この授業を通して、学力や技能の向上を実感していますか。 |
| 4 | この授業に自分なりの目標や目的意識をもって臨んでいますか。 |

質問4 当てはまる

180 / 307 = **58.63 %**

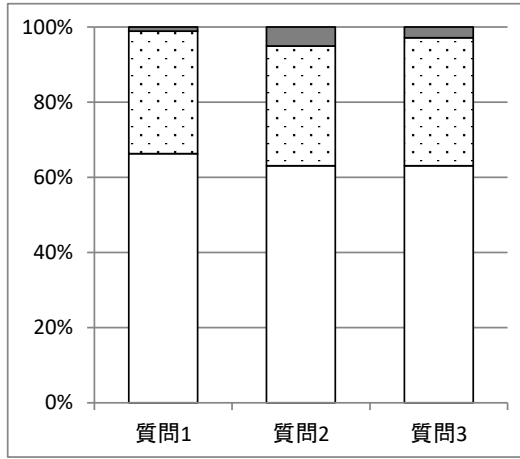
| | 質問1 | 質問2 | 質問3 |
|------------|-----|-----|-----|
| 当てはまる | 163 | 159 | 162 |
| ある程度当てはまる | 17 | 15 | 15 |
| あまり当てはまらない | 0 | 6 | 3 |
| 当てはまらない | 0 | 0 | 0 |



質問4 当てはまる+ある程度当てはまる

276 / 307 = **89.9 %**

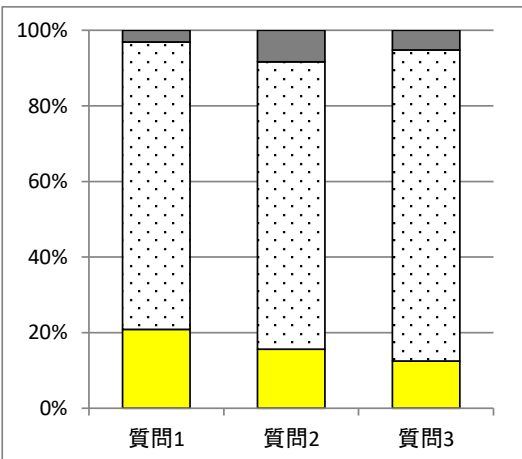
| | 質問1 | 質問2 | 質問3 |
|------------|-----|-----|-----|
| 当てはまる | 183 | 174 | 174 |
| ある程度当てはまる | 90 | 88 | 94 |
| あまり当てはまらない | 3 | 14 | 8 |
| 当てはまらない | 0 | 0 | 0 |



質問4 ある程度当てはまる

96 / 307 = **31.27 %**

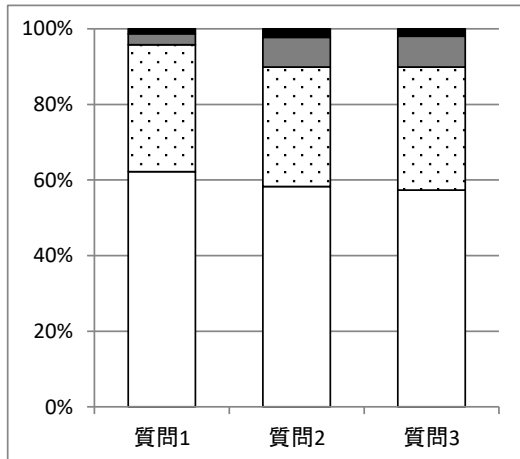
| | 質問1 | 質問2 | 質問3 |
|------------|-----|-----|-----|
| 当てはまる | 20 | 15 | 12 |
| ある程度当てはまる | 73 | 73 | 79 |
| あまり当てはまらない | 3 | 8 | 5 |
| 当てはまらない | 0 | 0 | 0 |



質問4 すべて

307 / 307 = **100 %**

| | 質問1 | 質問2 | 質問3 |
|------------|-----|-----|-----|
| 当てはまる | 191 | 179 | 176 |
| ある程度当てはまる | 103 | 97 | 100 |
| あまり当てはまらない | 9 | 24 | 25 |
| 当てはまらない | 4 | 7 | 6 |



一人1台端末について (単位: %)

1. 先生は、この授業で、教材の配信や課題の回収などで一人1台端末を活用していますか。

2. あなたは、この授業で一人1台端末を活用していますか。

3. あなたは、この授業以外で、部活動や行事、委員会活動などで一人1台端末を活用していますか。

■ 当てはまる
 ■ ある程度当てはまる
 ■ あまり当てはまらない
 ■ 当てはまらない