

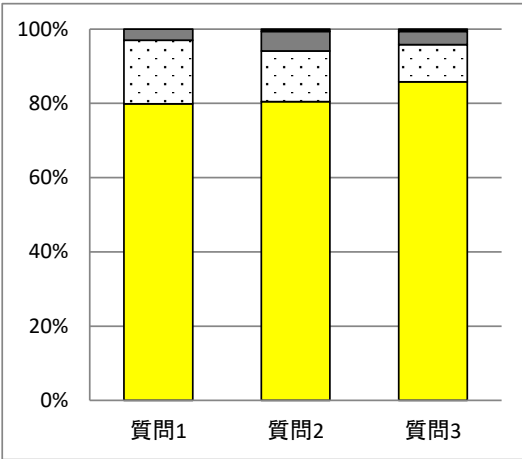
授業評価の質問項目

1	先生は、授業のねらいや学習到達目標を明確に示していますか。
2	先生は、この授業で学んだ知識や技能を活用する機会を与えていますか。
3	この授業を通して、学力や技能の向上を実感していますか。
4	この授業に自分なりの目標や目的意識をもって臨んでいますか。

質問4 当てはまる

169 / 307 = **55.05 %**

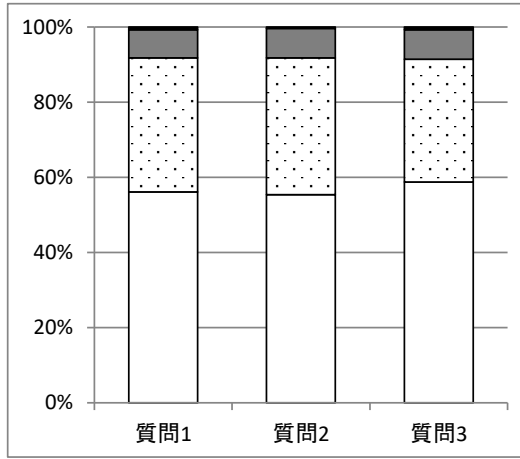
	質問1	質問2	質問3
当てはまる	135	136	145
ある程度当てはまる	29	23	17
あまり当てはまらない	5	9	6
当てはまらない	0	1	1



質問4 当てはまる+ある程度当てはまる

269 / 307 = **87.62 %**

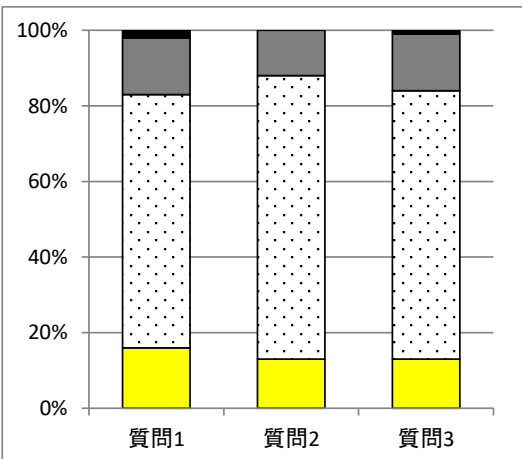
	質問1	質問2	質問3
当てはまる	151	149	158
ある程度当てはまる	96	98	88
あまり当てはまらない	20	21	21
当てはまらない	2	1	2



質問4 ある程度当てはまる

100 / 307 = **32.57 %**

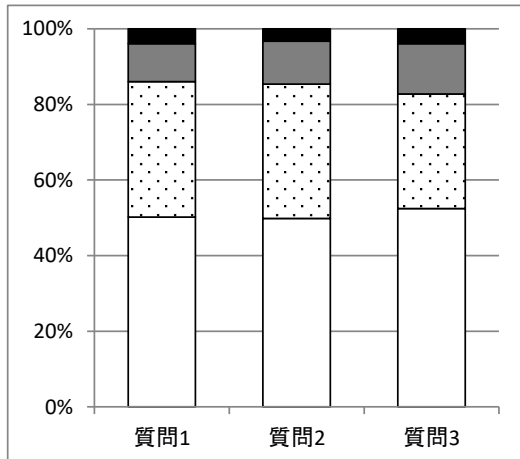
	質問1	質問2	質問3
当てはまる	16	13	13
ある程度当てはまる	67	75	71
あまり当てはまらない	15	12	15
当てはまらない	2	0	1



質問4 すべて

307 / 307 = **100 %**

	質問1	質問2	質問3
当てはまる	154	153	161
ある程度当てはまる	110	109	93
あまり当てはまらない	31	35	41
当てはまらない	12	10	12



一人1台端末について (単位:%)

1. 先生は、この授業で、教材の配信や課題の回収などで一人1台端末を活用していますか。

2. あなたは、この授業で一人1台端末を活用していますか。

3. あなたは、この授業以外で、部活動や行事、委員会活動などで一人1台端末を活用していますか。

■ 当てはまる
 ■ ある程度当てはまる
 ■ あまり当てはまらない
 ■ 当てはまらない