

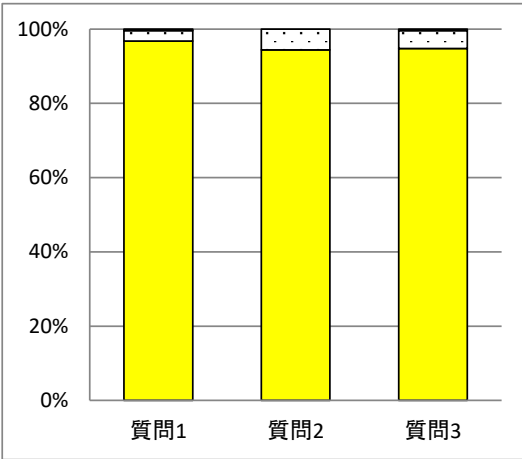
授業評価の質問項目

1	先生は、授業のねらいや学習到達目標を明確に示していますか。
2	先生は、この授業で学んだ知識や技能を活用する機会を与えていますか。
3	この授業を通して、学力や技能の向上を実感していますか。
4	この授業に自分なりの目標や目的意識をもって臨んでいますか。

質問4 当てはまる

250 / 348 = **71.84 %**

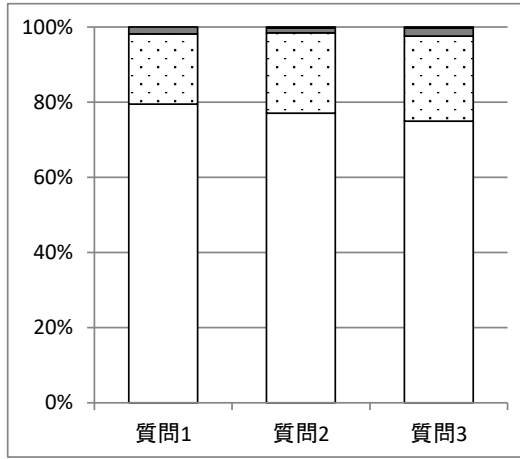
	質問1	質問2	質問3
当てはまる	242	236	237
ある程度当てはまる	7	14	12
あまり当てはまらない	1	0	1
当てはまらない	0	0	0



質問4 当てはまる+ある程度当てはまる

327 / 348 = **93.97 %**

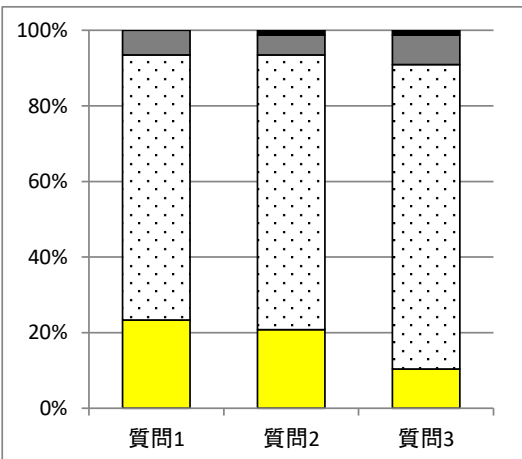
	質問1	質問2	質問3
当てはまる	260	252	245
ある程度当てはまる	61	70	74
あまり当てはまらない	6	4	7
当てはまらない	0	1	1



質問4 ある程度当てはまる

77 / 348 = **22.13 %**

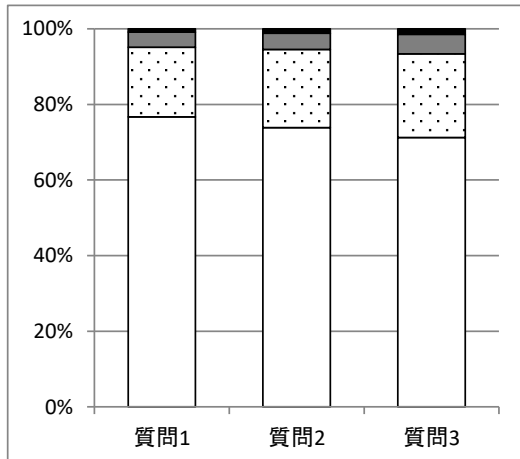
	質問1	質問2	質問3
当てはまる	18	16	8
ある程度当てはまる	54	56	62
あまり当てはまらない	5	4	6
当てはまらない	0	1	1



質問4 すべて

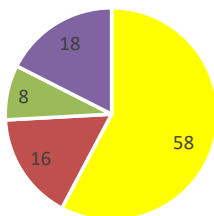
348 / 348 = **100 %**

	質問1	質問2	質問3
当てはまる	267	257	248
ある程度当てはまる	64	72	77
あまり当てはまらない	14	15	18
当てはまらない	3	4	5

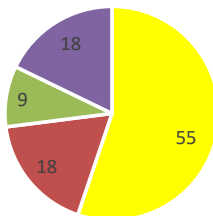


一人1台端末について (単位: %)

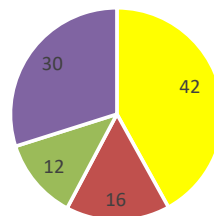
1. 先生は、この授業で、教材の配信や課題の回収などで一人1台端末を活用していますか。



2. あなたは、この授業で一人1台端末を活用していますか。



3. あなたは、この授業以外で、部活動や行事、委員会活動などで一人1台端末を活用していますか。



当てはまる
  ある程度当てはまる
  あまり当てはまらない
  当てはまらない