

〔様式2-1〕

都立清瀬高等学校 グランドデザイン構築マップ

〔現状の把握と目指す生徒像〕

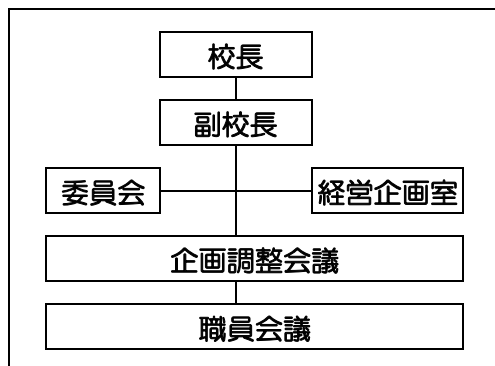
【生徒の現状】

- 学力面で実力を十分に発揮できない生徒も中にはいるものの、多くが上位大学等への進学を望んでいる。
- 行動面で実力を十分に発揮できない生徒も中にはいるものの、全員が将来での活躍が期待できる力を持っている。

【学校教育を通じて育てたい生徒の姿】

自ら学び続け、社会の中で主体的に行動できる人間

【組織体制】



【育成すべき資質・能力と教育目標の見直し】

【育成すべき資質・能力】

- 常に探求心をもって学び続ける力
- 主体的に考え行動する力
- 失敗を恐れず何事にもチャレンジする力
- 他者とコミュニケーションを図り社会に貢献する力

【教育目標】

- 未来をみつめ、高きを求める人を育てる
- からだを鍛え、情操の豊かな人を育てる
- 自己のきびしく、責任を重んずる人を育てる