

〔様式 2-1〕

都立清瀬高等学校 グランドデザイン構築マップ

〔現状の把握と目指す生徒像〕

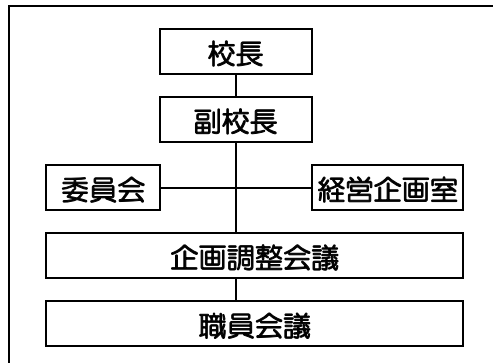
〔生徒の現状〕

- 学力面で実力を十分に発揮できない生徒も中にはいるものの、多くが上位大学等への進学を望んでいる。
- 行動面で実力を十分に発揮できない生徒も中にはいるものの、全員が将来での活躍が期待できる力を持っている。

〔学校教育を通じて育てたい生徒の姿〕

## 自ら学び続け、社会の中で主体的に行動できる人間

〔組織体制〕



〔育成すべき資質・能力と教育目標の見直し〕

〔育成すべき資質・能力〕

- 常に探究心をもって学び続ける力
- 主体的に考え行動する力
- 失敗を恐れず何事にもチャレンジする力
- 他者とコミュニケーションを図り社会に貢献する力

〔教育目標〕

- 未来をみつめ、高きを求める人を育てる
- からだを鍛え、情操の豊かな人を育てる
- 自己にきびしく、責任を重んずる人を育てる

〔様式2-2〕

都立清瀬高等学校 グランドデザイン構築マップ

【現在の教育活動の見直し】

重点的に育成 したい資質・能力		レベル1	レベル2	レベル3
学び 続ける 力	探究心	○予習・復習等、毎日の学習時間が確保できている。	○自らの学力の状況を把握するとともに、計画的に学習に励むことができる。	○自ら課題を設定し、周りに影響を与えながら、自ら解決することができる。
	自ら学び 自ら考える力			
	そうそう力			
自立・ 自律力	自発力	○教員の指示に従って、ルールを守って活動することができる。 ○時間を守って行動することができる。 ○危険な事柄を回避することができる。 ○法律や社会のルールに従い、マナーを守ることができる。	○教員に相談しながら、ルールを守って活動することができる。 ○TPOをわきまえて、けじめのある行動ができる。	○自らルールを決めて、適宜教員の助言を受けながら、その周知徹底を図ることができる。 ○主体的に考え、先の見通しをもって行動することができる。また、時系列に計画・行動することができる。
	自立			
	主体性			
チャ レン ジ力	経験	○自分自身の傾向や職業への適性等を把握することができる。 ○現在の自分のもつ力を概ね発揮することができる。	○自身の将来の生き方・有り方を考え、必要なことを調べて実行に移すことができる。 ○自分のもつ力を十分に発揮するとともに、更なる可能性を認識することができる。	○進路実現に向けて、妥協することなく果敢にチャレンジし、最後まであきらめずに取り組むことができる。 ○自らの心身を鍛え、今よりも高い目標を達成することができる。
	失敗から 立ち直る力			
	達成感			
人間 関係 力	責任感	○自分と相手の違いを理解できる。 ○他の人の迷惑となることとはどういう行為なのかを判断できる。 ○他の人の話しを集中してよく聴き、理解することができる。	○相手の立場を考え、困っている人がいれば進んで助けることができる。 ○自分の意見を自分の言葉で的確に表現することができる。また、相手の意見を共感しながら聴くことができる。	○相手の長所や特性の理解に努め、的確に役割を分担して物事に取り組むことができる。 ○相手の意見をよく聴いた上で、自分との違いや共通点を理解し、建設的に話し合いを進めることができる。
	コミュニ ケーション			
	社会貢献			

将来の  
生徒像

自ら学び続け、社会の中で主体的に行動できる人間