



東京都立

蒲田 高等学校

令和5年度東京都教育委員会
学力向上研究校
スキルアップ推進校

School Guide 2024

学び直して
君の未来を
変えよう

集い鍛え伸ばす



蒲田高校は生徒の希望進路実現に向けた『進路指導・最重点主義』

蒲田高校での3年間を通じて身に付ける「3つの力」

「進路」を自ら切り拓く力

- 進路実現のために、主体的に行動する
- 自身を知り、自身の適性に合った進路を選択する

「進路」を実現、継続する力

- 社会人として必要な自律性と規律性を身につける
- 自らの考えを適切に発信するとともに、他者の存在や考え等を尊重する
- 心身両面の自己管理能力を身につける

「進路」を充実させていく力

- 目的や課題を設定し、その実現や解決に向けて計画的に取り組む
- 周囲の人々や物事との関係性の中で自身の役割を理解し、協働していく

蒲田高校での3年間を通じての進路指導



3 学年

目標：「進路」を実現し、「自分」を高め、進路実現後を見据えた自己研鑽に励む

- 【共通】 三者面談、進路ガイダンス（希望分野別）
- 【進学】 ・小論文、志望理由書指導
・面接指導（本校教員、外部講師）
・大学進学希望者向け講習会
- 【就職】 ・ハローワーク面談、指導
・校内指導（履歴書作成、就職試験対策）
・（内定後）社会人基礎力指導

2 学年

目標：「進路」を固め、「自分」と向き合い、進路実現に向けて行動を興す

- 社会的・職業的自立支援教育プログラム
・社会人基礎力ワークショップ
- 上級学校（大学、専門学校、企業等）訪問
- 進路適性検査、三者面談の実施
- インターンシップ
- 進路ガイダンス
・職業体験（上級学校講師による「仕事」体験）
・分野別（進学希望分野、就職等）ガイダンス 他

1 学年

目標：「進路」を知り、「自分」を知り、進路実現に向けて視野を広げる

- 社会的・職業的自立支援教育プログラム
・ソーシャルスキルトレーニング
・グループエンカウンター
・チームコンセンサス（合意形成）トレーニング 他
- セルフマネジメントガイダンス（ユースソーシャルワーカー）
自己・他者尊重、アンガーマネジメント他
- 進路ガイダンス
職業体験、「職業観」の育成、上級学校ガイダンス



東京都立荏原看護専門学校 看護学部 看護学科

私は高校一年生のときに進学を決意しました。看護師である母から仕事について話を聞いていくうちに、私も看護師になりたいと考えるようになり、三年間で国家試験を受けられる専門学校へ進学を決めました。理由は、看護技術の習得に力を入れているところと、実践に近い内容の授業がうけられるというところに魅力を感じたからです。試験内容が面接と小論文だったので、先生や病院の看護師の方に面接練習や小論文の添削をお願いしました。日頃からニュースを見て、自分の意見をまとめる力をつけておく受験にも役立つと思います。行きたい学校に進学できるように、評定平均を上げ、遅刻と欠席がないように心がけることが大切です。進路を決める際には、進学先の情報収集をして、積極的にオープンキャンパスに参加するなど、早めに行動することが大切だと思います。進路に向けて準備を進めていくうちに不安になってしまうこともあると思いますが、一人で抱え込まず周囲に相談し、後悔しないように、やるべきことを一生懸命してください。応援しています。



片岡 美言

(品川区立浜川中学校出身)

高千穂大学 人間科学部 人間科学専攻

私は、高校一年生の時に進学したいと考えていました。理由は、自分の好きな学問を専門的に学びたいと思ったからです。自分の将来に関わることなので、学部の決定にはとても時間がかかりました。お金の面でも大きな決断をしなければならず、最終的に高校三年生の夏に、人間の心理を学ぶ人間科学部に決め、その学部がある大学を選びました。そして、学費は奨学金制度を利用し大学卒業後に返済していくことに決めました。私は、指定校推薦というものを利用し進学しました。指定校推薦は、日頃の生活態度や授業態度も評価されます。日頃の態度や行いは大事な時に出してしまうので、言葉遣いと礼儀を一番大切にしたいです。進路活動はとても大変なことです。苦しくなる時もあると思いますが、先生や周りの人を頼って下さい。そして、自分の将来は自分で決断をして、自分の道を突き進んで欲しいと思います。



濱本 鏡騎

(世田谷区立奥沢中学校出身)

グレーストーン株式会社 販売職

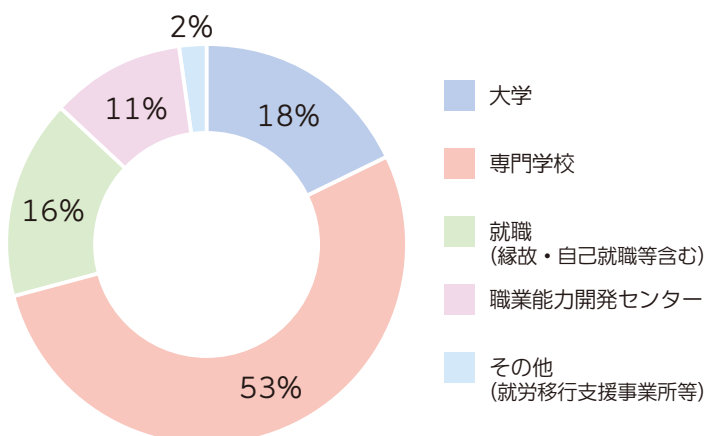
私は中学一年生の頃、毎日働く母の姿を見て、家計を一緒に支えたいと思い就職しようと決意しました。販売のアルバイトをしている中で、やりがいを感じ販売の仕事に就きたいと考えました。沢山の求人票があり迷いましたが、好きなお菓子関係の会社に決めました。夏休みも毎日学校に行き、履歴書を書き、何度も面接練習をした結果、本番では悔いなく話すことが出来ました。面接の他に一般常識の問題が出題され、苦手教科を真面目に早い段階から対策して勉強に取り組んでおけば良かったと後悔しました。今回のことから、やるべき事や対策などの勉強は早いうちから取り組むことが大切だと身をもって学ぶことが出来ました。放課後や夏休みはほぼ毎日自分の進路について考え、対策を行い、大変な毎日が続くと思いますが、諦めずに最後までやり遂げればきっと楽しい毎日が待っています。辛いことも沢山あると思いますが、自分の将来に向けて頑張ってください。周りの皆があなたを応援しています。



本間 希歩

(大田区立南六郷中学校出身)

令和4年度卒業生進路先



主な進学先 (大学)

神奈川大学 (理学部)、国士舘大学 (法学部、21世紀アジア学部)、関東学院大学 (経済学部)、高千穂大学 (商学部、人間科学部)、帝京大学 (法学部)、東京保健医療専門職大学 (リハビリテーション学部)、東洋学園大学 (グローバルコミュニケーション学部)、新潟食料農業大学 (食料産業学部)、文化学園大学 (服飾学部)、横浜商科大学 (商学部)、和光大学 (表現学部) 他

主な就職先

株式会社ライフコーポレーション (店舗スタッフ)、医療法人社団 天白会 (歯科助手)、株式会社セノン (航空保安検査業務)、株式会社リジョイスカンパニー (医療関連サービス)、G-7ミートテラバヤシ (アングス食品) (食肉販売、加工) 他

蒲田高校の教育

昭和53年(1978年)4月に第一回入学生を迎えた蒲田高校は、平成18年(2006年)7月にエンカレッジスクールの指定を受け、平成19年(2007年)4月からエンカレッジスクールとして魅力的な授業科目や学校行事を取り入れてきました。しかし、蒲田高校が「全日制課程普通科高校」であることには変わりません。毎日遅刻をせずに登校し、朝の10分学習と授業にまじめに取り組み、学力を身につけてさらに伸びようとする生徒を求めています。

エンカレッジスクールとは

基礎の基礎から学べる学校です。可能性がありながら、小学校から中学校までなかなか力を発揮しきれずにいた皆さんのやる気や頑張りを励まし応援します。

エンカレッジとは、「カづける」「励ます」「勇気づける」ことを意味しています。

【本校の期待する生徒の姿】(令和5年度入学者選抜<抜粋>)

- 1 授業に真面目に取り組み、学力を身に付け、さらに伸びようとする生徒
- 2 規律ある学校生活を目指し、本校の生活指導の意義を理解して頭髪や服装などの校則を守ることができる生徒
- 3 体験学習で新たな自分の可能性を高め、宿泊体験研修で勤労と社会性を学び、その成果を自分の将来に活用できる生徒
- 4 学校に誇りをもって学校行事、生徒会活動、委員会活動、部活動に積極的に取り組める生徒
- 5 身に付けた知識・技術・能力を生かして、ボランティア活動や地域貢献をする生徒

30分授業で
知ること
を学ぶ

蒲田高校で
人として生きること
を学ぶ

4つの
学び

体験学習で
行動すること
を学ぶ

宿泊体験研修で
生きること
を学ぶ

自信をもたせ、学び続ける意欲を育みます



蒲田高校 5つの特色

● 自信をつけさせ、進路実現を応援する学校

1 個に応じた丁寧な進路指導

● 全ての生徒の進路実現

生徒の個性・特性・適性・能力等を把握してその伸長に努め、全ての生徒の進路希望を実現しています。

● 求められる人材へ

朝学習と基礎・基本を重視した授業により、大学・企業などから求められる人材育成を目指します。

2 基礎からの学び直し

● 30分授業の導入

50分授業と合わせて30分授業を導入。集中力を高めた反復学習を徹底します。

● 日々の取り組みの評価

中間・期末考査の代わりに年8回の確認テストを実施し、提出物や授業態度など日々の取り組みを評価します。

● 基礎・基本の定着

朝の10分学習による学び直し、反復学習などで基礎・基本を定着させます。

● 少人数・習熟度授業

国語・数学・英語の三教科で習熟度クラス編成、少人数展開授業などを実施します。

3 体験を重視した学習

● 新たな可能性の発見

社会で役に立つ知識・技術・態度を身に付けることで新たな可能性を発見させます。

● 「体験授業」

学校設定教科「体験」で、実用講座や生涯スポーツ、教養文化講座を受講できます。

● 宿泊体験研修

宿泊体験研修で社会生活のマナーを身に付けさせます。

4 一人一人を大切にした生徒指導 <安心して学ぶために>

● 進路実現を見据えた生徒指導

頭髪は生来の髪色を基本とし、染色や脱色などの加工は認めていません。また、服装違反は指導します。装飾品・化粧などの身だしなみ、授業規律・話を聞く態度などの段階指導に全教員で取り組みます。

● きめ細かな指導

1年次2人担任制、ユースソーシャルワーカーやスクールカウンセラーとの連携を活用し、「心の健康づくり」を推進します。

5 人物重視の入学選抜

● 蒲田高校独自の入学選抜

面接・小論文など（令和5年度入学者選抜<例>）により、人物を重視した選抜を行います。

教育課程

基礎的・基本的な学力の定着を図るための、
学び直しとともに、多様な進路希望にも対応できる
教育課程を編成

①時程（令和5年度）

1年生	朝学習	S HR	A限	B限	C限	3限	4限	昼休み	5限	6限
	8:30~ 8:40	8:40~ 8:50	8:50~ 9:20	9:30~ 10:00	10:10~ 10:40	10:50~ 11:40	11:50~ 12:40	12:40~ 13:15	13:20~ 14:10	14:20~ 15:10

1年生は、国語・社会・数学・理科・英語の5教科において、50分×2回分の授業を、30分×3回分として実施します。

2・3年生	朝学習	S HR	1限	2限	3限	4限	昼休み	5限	6限
	8:30~ 8:40	8:40~ 8:50	8:50~ 9:40	9:50~ 10:40	10:50~ 11:40	11:50~ 12:40	12:40~ 13:15	13:20~ 14:10	14:20~ 15:10

※時程は一部変更になることもあります。

②教育課程表（令和6年度入学生用予定）

数字は、50分授業としたときの適当な時間数（単位数）です。

1年	現代の国語	言語文化	地理総合	数学Ⅰ	科学と人間生活	生物基礎	体育	保健	芸術選択 音楽Ⅰ 美術Ⅰ 書道Ⅰ	英語コミュニケーションⅠ	家庭総合	情報Ⅰ	体験	社会教養Ⅰ	探究の時間 総合的な	L H R
	2	2	2	3	2	2	3	1	2	3	2	2	2	1	1	1
共通教科30単位																

2年	文学国語	公共	歴史総合	数学Ⅱ	化学基礎	体育	保健	芸術選択 音楽Ⅱ 美術Ⅱ 書道Ⅱ	英語コミュニケーションⅡ	家庭総合	社会教養Ⅱ	探究の時間 総合的な	探究選択Ⅰ	L H R	
	4	2	2	4	2	3	1	2	4	2	1	1	2	1	
共通教科28単位														1科目2単位選択	1

3年	現代の国語演習A	歴史総合演習	政治・経済	数学A	体育	英語コミュニケーションⅢ	社会教養Ⅲ	探究の時間 総合的な	必修選択Ⅰ	必修選択Ⅱ	必修選択Ⅲ	L H R	自由選択
	2	2	2	2	2	4	1	1	2	2	2	1	0~8単位
共通教科16単位											3科目6単位選択	1	0~8単位

※教育課程は一部変更になることもあります。

●習熟度別授業実施科目（1クラス2展開または2クラス3展開）

- 1学年・・・数学Ⅰ、英語コミュニケーションⅠ、現代の国語
- 2学年・・・数学Ⅱ、英語コミュニケーションⅡ
- 3学年・・・数学A、英語コミュニケーションⅢ

●少人数授業実施科目（1クラス2展開）

- 1学年・・・家庭総合、情報Ⅰ
- 2学年・・・家庭総合

●3学年必修選択科目

全員授業を3つ選択します。

●3学年自由選択授業

必要に応じて、自分の進路選択のための授業を選択します。

③学校設定教科

社会人としての教養（社会教養Ⅰ・Ⅱ・Ⅲ）—学び直しは毎朝10分の積み重ねから。—

基礎学力定着のために、毎朝10分間、義務教育水準から始まる国語・数学・英語の復習に取り組んでいます。「朝の10分学習」週合計50分（1単位）の学校設定科目となっています。

体験—将来にわたって生きる力を身に付ける。—

1年次に「体験」の授業を学校設定教科・科目として50分間2回分連続で実施しています。生涯スポーツや教養文化・芸術の講座、「パソコン」「農業・園芸」などの実用講座などが開講されています。優れた技術や豊かな教養を持った地域の方を市民講師として招いています。



クロスミントン



和太鼓



茶道



農業・園芸



箏曲

人間と社会—社会の一員として生きる力を身に付ける。—

体験活動（車いす体験、地域理解活動、防災教育、救急救命講習やそれに伴うリサーチ、ポスターなどによる啓発活動およびその作成等）やNPO法人によるワークショップなどを行い、調べた情報や体験活動で知り得た情報を、話し合いや発表などで、他者理解を深めながら、情報を共有します。それにより、よりよい人間関係を築くとともに、社会の一員であることを自覚し、主体的に判断し行動する能力や態度を身に付けます。

●キャリア教育



●救命救急講習



●職業別ワークショップ



④ ICT・BYODの活用

校内にはWi-Fi環境を完備しており、ICT機器を活用した学習支援等を実施しています。生徒の所有するパソコンやタブレットを使用し、授業や進路活動などのさまざまな場面で活用しています。

ICT (Information and Communication Technology) : コンピュータを使って通信する応用技術のこと。

BYOD (Bring Your Own Device) : 個人で所有している端末を持ち込み、授業等で活用する仕組み。



⑤ 教育施設 — 学びやすい環境が整っています。 —

トレーニング室

部活動の練習の一環として、顧問教員の監督のもと利用されています。



ウッドデッキテラス

文化祭では吹奏楽部や和太鼓の演奏場所として利用されています。



農場

「体験」の授業で使用する農場です。小さいですが、立派な作物が収穫できます。



屋上プール

開放的に授業を受けられる屋上プールです。



コモンスペース

集会や部活動で使用しているフリースペースです。



体育館

令和2年夏に冷暖房完備となりました。



学校生活

今が充実していなくては、実りある未来など開けません。
蒲田高校は皆さんの学校生活を応援します。

1 学校行事 一行事を通して仲間との体験を積み重ね、生きる力と未来への可能性をつくります。—

4月
April

入学式 確認テスト 定期健康診断

入学式



5月
May

確認テスト 体育祭 校外学習 (1年)

6月
June

地域と連携した防災訓練 (3年)

体育祭



7月
July

確認テスト 校外活動

8月
August

夏休み

校外学習



9月
September

確認テスト

10月
October

確認テスト
くすのき祭 (文化祭)

宿泊体験研修



11月
November

宿泊体験研修 (2年)
(修学旅行)

12月
December

確認テスト 校外活動

くすのき祭



1月
January

確認テスト

2月
February

マラソン大会

3月
March

確認テスト 卒業式

卒業式



行事の場所や日程は年度により変わることがあります。

硬式野球

公式戦での勝利を目指し、毎日練習に取り組んでいます。



サッカー

毎日実戦形式の練習を取り入れ、個別のスキルとチームワークを磨いています。



ダンス

各学年の役割をしっかりと果たした上で、楽しく活動しています。



卓球

初心者も経験者も一緒に楽しく卓球しましょう。



水泳

楽しく活動しています。ぜひ、見学に来てください。



バドミントン

“やるときには全力で、やるからには全力で”を掲げ、取り組んでいます。



陸上

自己記録の更新のため練習に励んでいます。陸上部に入れば人としても成長できます。



柔道

精力善用・自他共栄の精神で活動しています。



バレーボール【女子】

「楽しみながら努力する」をモットーに頑張っています！



硬式テニス【女子】

楽しみ、技術や体力を向上することを目標にしています。



バスケットボール【男子】

「最強」ではなく、「最高」のチームを目指しています。



バスケットボール【女子】

男子部員と一緒に練習に励んでいます。



ハンドメイキング

手芸や調理等を行っています。部員同士で協力しながら技術の向上を目指して活動しています。



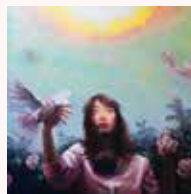
文芸

あなたにしか書けない物語を文芸部で書きませんか？



美術

12月の中央展全員出品を目標に頑張っています。美術館見学や文化祭での発表に向けて活動中です。



写真

「すべての一瞬、僕らの青春」



ロックバンド

バンドを組んで、バンドごとに練習しています。



吹奏楽

文化祭での演奏に向けて、部員が一丸となって日々の練習に取り組んでいます！



アニスト

みんなが自分の時間に合わせて自由にイラストを描いています。



eスポーツ

eスポーツに認定されている種目を練習しています。



3

制服 —正しい着こなしを身に付け、卒業後に備えよう。—

冬服
winter



紺色のネクタイと
指定のセーター

紺色のリボン
※リボンはオプションで
赤色もあります。

夏服

summer



体育着



⬆ 夏服はポロシャツ（紺・白）も着用可です。

⬆ 体操着は学年ごとに色が異なり、
令和6年度入学生は緑色です。

学校見学会・学校説明会・授業公開

学校見学会

- 第1回 7月26日(水) 10:00~
- 第2回 8月2日(水) 10:00~
- 第3回 8月19日(土) ①10:00~
②14:00~
- 第4回 8月24日(木) ①10:00~
②14:00~

学校説明会

- 第1回 10月7日(土) 13:30~
- 第2回 11月23日(木) 14:00~
- 第3回 12月9日(土) 14:00~
- 第4回 1月13日(土) 14:00~

- ・第1回(10月7日)、第2回(11月23日)、第4回(1月13日)の午前中に授業公開を行います。
- ・10月7日(土)の授業公開、学校説明会では模擬授業を午前、部活動体験を午後に行います。

学校見学会・学校説明会等をご希望の方は

ご予約が必要です。

ホームページで確認をお願いいたします。

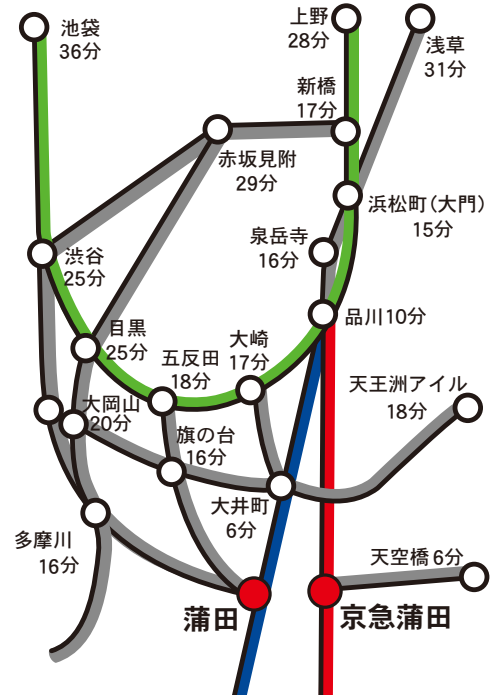
※上記の日程については、変更になる可能性があります。

1年生が必要な経費

- ※1 収入により、相当額を支援する制度があります。
- ※2 金額は令和5年度入学生を参考にしたものです。年度や選択科目等により経費が若干異なります。

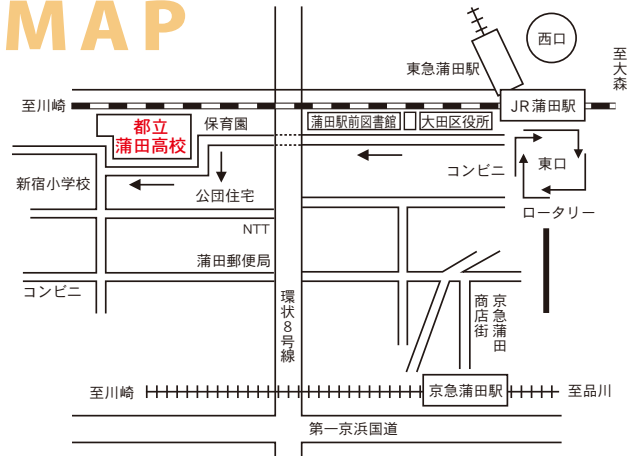
入 学 料	5,650円
授 業 料 (※1)	118,800円
積 立 金 (※2)	75,000円程度
P T A 会費・生徒会費	4,500円
制 服 等	59,000円程度
体操着・体育用品・上履き等	35,000円程度
教科書・副教材	18,000円程度
都立学校における一人一台端末(※1)	30,000円程度
計	345,950円程度

ACCESS



Kamata High School

MAP



蒲田高校は駅のすぐ近く

蒲田高校は、JR蒲田駅から徒歩7分という交通の便のよいところにあります。

JR京浜東北線、東急池上線、東急多摩川線に加え、京急線やバスなども利用できます。



令和6年度入学生用
東京都立蒲田高等学校

〒144-0053 東京都大田区蒲田本町一丁目1番30号
TEL. 03-3737-1331 FAX. 03-3737-1714
ホームページアドレス <https://www.metro.ed.jp/kamata-h/>



リサイクル適性(A)
この印刷物は、印刷用の紙へリサイクルできます。