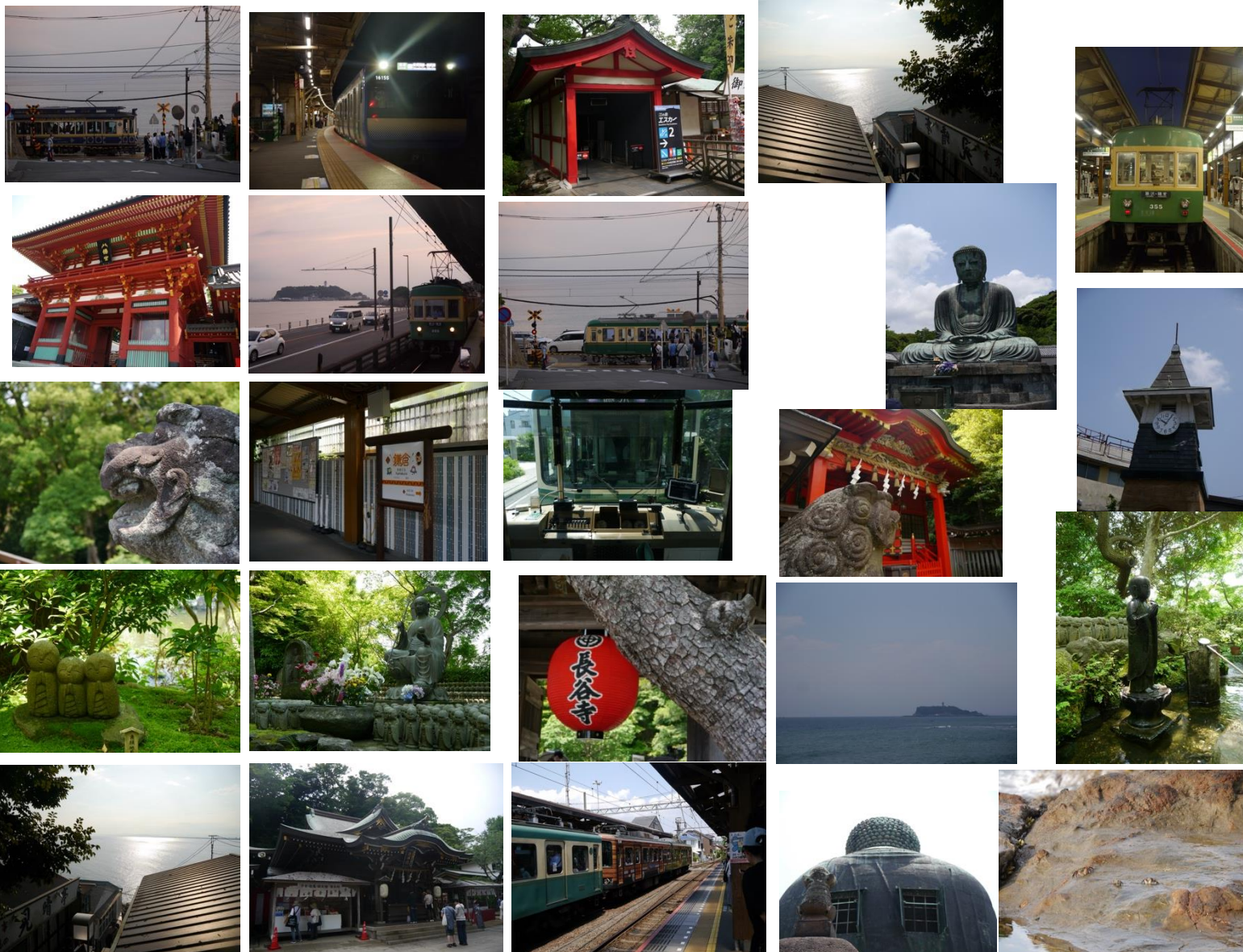


課題

江ノ島、鎌倉の魅力（鉄ヲタ視点）

まず、普通に観光名所として一級品です。高德院大仏とか小町通は約5年ぶり
江ノ島に関しては3年ぶりに足を踏みました。普通に懐かしくてとても楽しかったです
そしてここからはヲタク視点ですが、ユニークな電車や列車があそこにはいっぱいいる事
です。関東では珍しくなってしまったカルダン駆動の前身である吊り掛け駆動（江ノ電
1000型、300型305F）や湘南モノレールとかいう吊り下げ式のくせに時速70km近い速
度を出す怪物が大船と江ノ島の間を14分で結んでたりと、路線としてとても魅力のある
所がいっぱいあつたりします（もちろん全部乗りました）。
今回は晴れてたので、爽やかにみんなで湘南を回ることができました。いつもとは違って



とても新鮮で面白かったです！