

令和3年度

学校評価アンケート結果

令和4年3月18日

東京都立板橋有徳高等学校

定時制課程

学校運営連絡協議会

目 次

- 1 アンケート対象と回収数、回収率
- 2 アンケートへの回答 自由記述
- 3 アンケート集計結果による満足度
- 4 アンケート内容 生徒用 集計グラフ
- 5 アンケート内容 保護者用 集計グラフ
- 6 アンケート内容 教職員用 集計グラフ
- 7 アンケート内容 地域用 集計グラフ
- 8 成果と課題

1 アンケート対象と回収数、回収率

	本年度	(回収率)	昨年度	(回収率)	一昨年度	(回収率)
生徒	54	(85.0%)	52	(82.5%)	61	(88.4%)
保護者	42	(66.7%)	25	(39.7%)	40	(57.9%)
教員	9	(100%)	9	(100%)	9	(100%)
地域	10	(50.0%)	15	(100%)	25	(55.5%)

2 アンケートへの回答 自由記述

< 生徒 >

1年次

- ・全日とスポーツ交流会っていう感じのをしてほしい。文化祭と別で競い合いたい。

2年次

- ・なし

3年次

- ・よくわかってない部分はあるけれど楽しいです。

4年次

- ・なし

< 保護者 >

1年次

- ・なし

2年次

- ・教職員の方々や同級生との付き合いの中で、授業と部活動を楽しく、そして前向きに取り組んでいます。更なる成果を楽しみにしています。
- ・有徳高校へ入学して2年が経ちますが、毎日充実しているようです。私も安心して通わせております。今後もよろしくお願い致します。

3年次

- ・なし

4年次

- ・ほとんど休まず学校に行っていると思います。
- ・いつもご指導いただき、どうもありがとうございます。
- ・大変お世話になっております。病気等親身になって下さり、有難いです。

< 地域 >

- ・詳細はわかりませんが、定時制を応援します。
- ・定時制課程にて学ばれている生徒さんをお見かけする事はあまりありません。よい意見を出せなくて申し訳ないです。残念ですが生活時間帯が(外出する)違う為だと思っております。

< 教員 >

- ・今年度異動してきたばかりなので、学校の状況を全て把握しきれていないことを了承願います。

3 アンケート集計結果による満足度

学校に対する満足度

- ・生徒用アンケート Q20：板橋有徳高等学校に入学してよかった。
- ・保護者用アンケート Q20：保護者として板橋有徳高等学校に入学させてよかった。
- ・地域用アンケート Q10：板橋有徳高等学校定時制課程への入学を薦めることができる。

以上の3問の肯定的な回答A及びBの割合で満足度とすることとしている。

(A：はい、そう思う。 B：どちらかといえばそう思う。)

集計結果

- | | | | |
|------------|------|-------|------------|
| ・生徒用アンケート | Q20： | 88.6% | (昨年 92.3%) |
| ・保護者用アンケート | Q20： | 95.2% | (昨年 100%) |
| ・地域用アンケート | Q10： | 80.0% | (昨年 66.7%) |

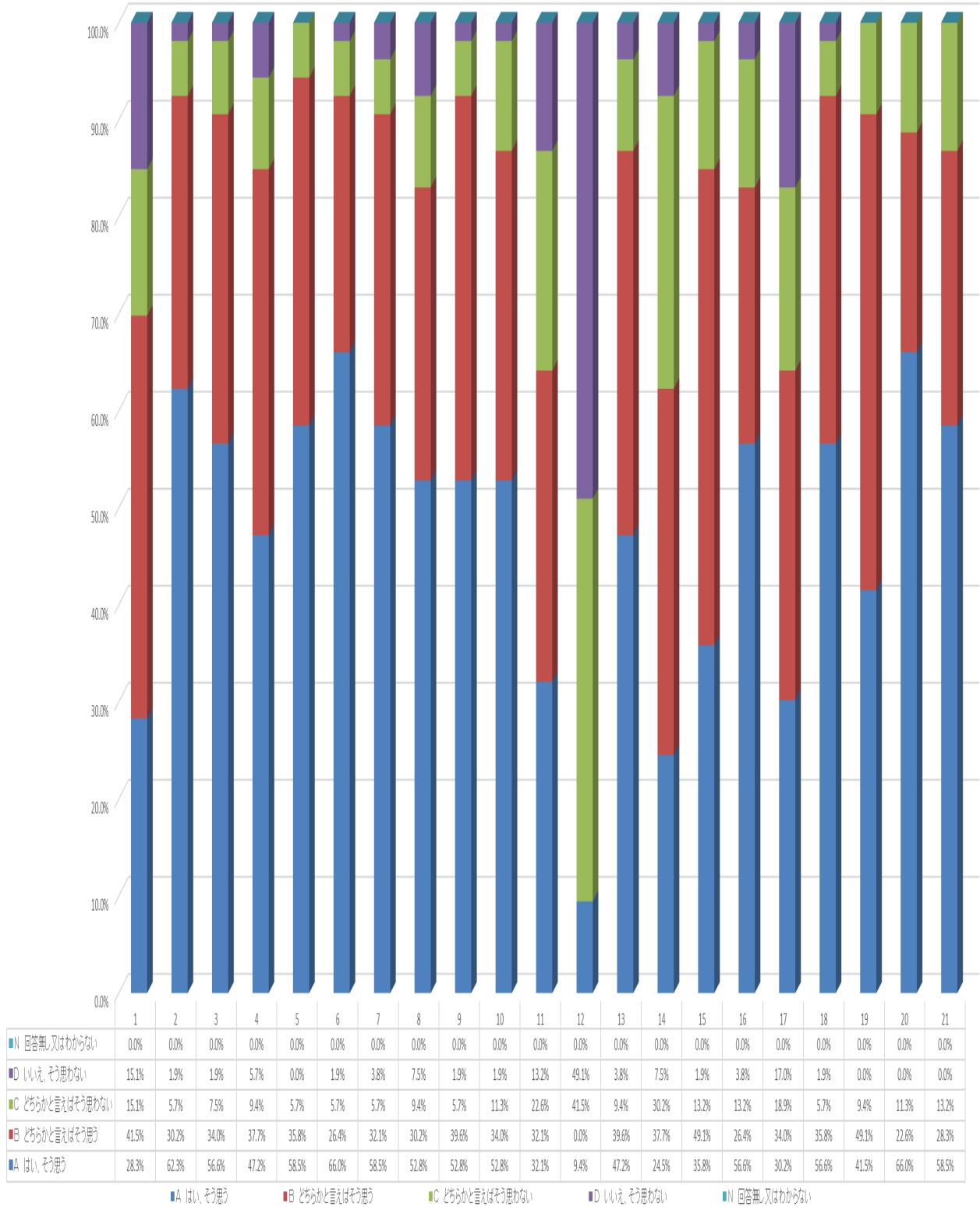
(各質問において回収した中の割合から算出。)

4 アンケート内容 生徒用

- 1 あなたは、板橋有徳高校の教育目標や指導方針を知っている。
 - 2 あなたは、板橋有徳高校の単位修得や卒業の決まりを理解している。
 - 3 板橋有徳高校の3年間での卒業など単位制のしくみは魅力的だ。
 - 4 あなたは、板橋有徳高校に通うのが楽しく、充実している。
 - 5 意欲的に学習に取り組めるよう教材や教え方を工夫している先生が板橋有徳高校には多い。
 - 6 板橋有徳高校の少人数展開授業は効果的だ。
 - 7 あなたにとって、板橋有徳高校での生活は自分の将来に役に立つ。
 - 8 板橋有徳高校の給食は満足できる内容だ。
 - 9 板橋有徳高校では進路について考える機会が多く設けられている。
 - 10 あなたは、板橋有徳高校のルールやマナーを守り挨拶をしている。
 - 11 あなたは、板橋有徳高校の生活のきまりについて理解し、家庭で話をしている。
 - 12 板橋有徳高校の規則は厳しい。
 - 13 板橋有徳高校には、気軽に話したり、相談できる先生がいる。また、ほめられたり、叱られたりしている。
 - 14 板橋有徳高校の部活動は活発だ。
 - 15 板橋有徳高校の生徒会活動は活発だ。
 - 16 学校行事（遠足、球技大会、文化祭）は楽しい。
 - 17 仕事やアルバイトをしているほうが学校生活は充実する。
 - 18 板橋有徳高校の教室・特別教室・体育設備などは整備されている。
 - 19 総合的な学習の時間（奉仕・福祉・キャリア）は、進路を考えるうえで役にたっている。
 - 20 板橋有徳高校に入学してよかった。
 - 21 板橋有徳高校はいじめ防止に積極的に取り組んでいる。
- A はい、そう思う（肯定）
B どちらかと言えば、そう思う（やや肯定）
C どちらかと言えば、そう思わない（やや否定）
D いいえ、そう思わない（否定）
N 回答無し又はわからない。

令和3年度 生徒アンケート集計グラフ

令和3年度 学校評価 生徒アンケート結果



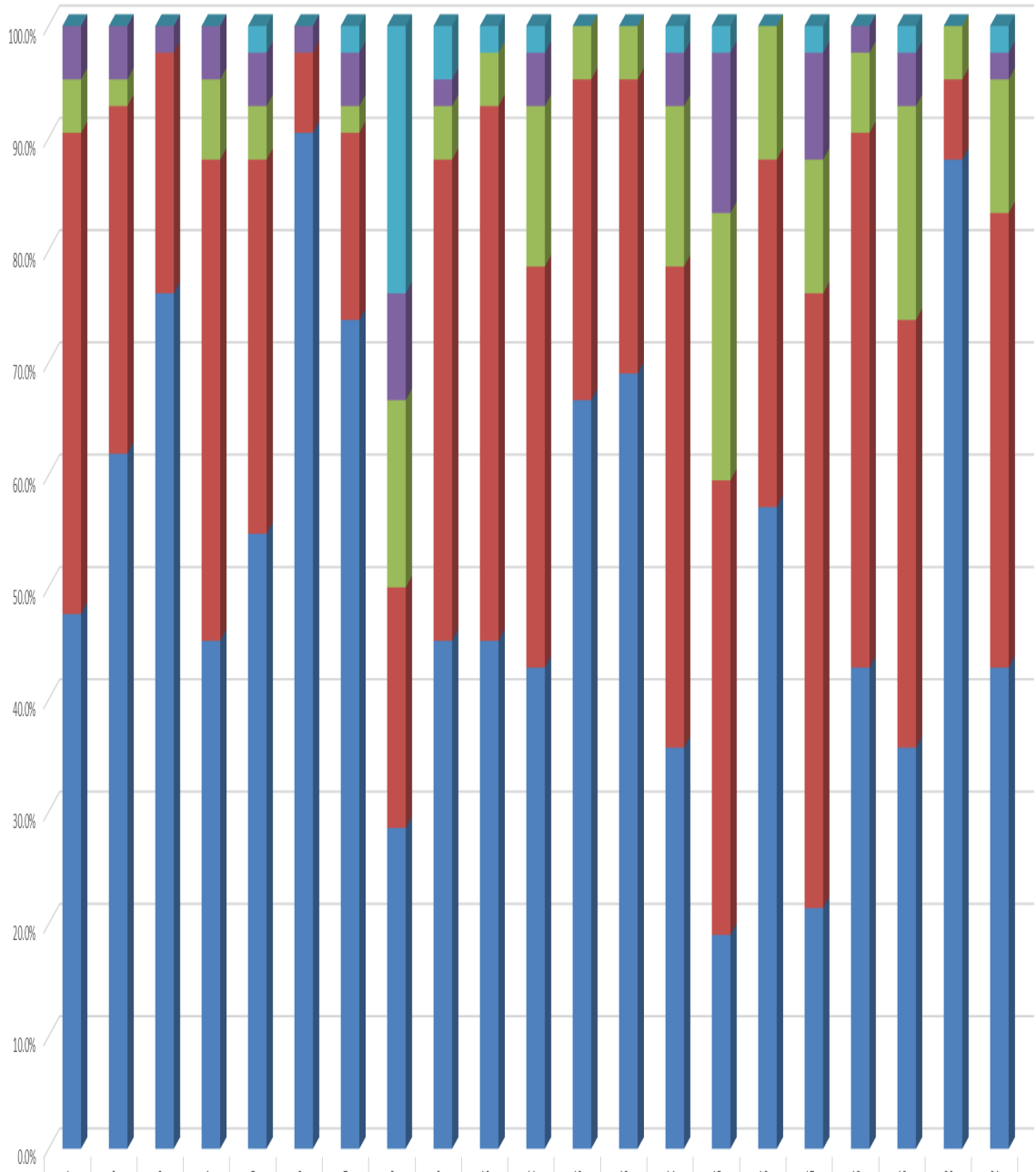
5 アンケート内容 保護者用

- 1 板橋有徳高校の教育目標や指導方針を理解している。
- 2 板橋有徳高校の単位修得や卒業の決まりについて保護者として理解している。
- 3 板橋有徳高校の3年間での卒業など単位制のしくみは魅力的だと思う。
- 4 お子さんは、学校に行くのが楽しい。
- 5 板橋有徳高校では子供の興味・関心に応じた授業が行われていると思う。
- 6 板橋有徳高校の少人数展開授業は効果的だと思う。
- 7 板橋有徳高校での生活は子供の将来に役に立つと思う。
- 8 子供は学校の給食に満足していると思う。
- 9 板橋有徳高校では進路について考える機会が多く設けられていると思う。
- 10 子供は、ルールやマナーを守り、挨拶をしていると思う。
- 11 板橋有徳高校の生活のきまりを保護者として理解し、ご家庭でお話をしている。
- 12 板橋有徳高校の指導に保護者として満足している。
- 13 板橋有徳高校に、子供が気軽に話したり、相談できる先生がいる。ほめられたり、叱られたりしている。
- 14 板橋有徳高校の部活動は活発だと思う。
- 15 板橋有徳高校のPTA活動は活発だと思う。
- 16 学校行事（遠足、球技大会、文化祭）は充実していると思う。
- 17 板橋有徳高校の教職員が働き方改革に取り組み、ライフ・ワーク・バランスを推進していることを知っている。
- 18 板橋有徳高校の教室・特別教室・体育設備などは整備されていると思う。
- 19 総合的な学習の時間（奉仕・福祉・キャリア）を利用して計画的な進路指導を行っていることを知っている。
- 20 保護者として子供を板橋有徳高校に入学させてよかったと思う。
- 21 板橋有徳高校はいじめ防止に積極的に取り組んでいると思う。

- A はい、そう思う（肯定）
B どちらかと言えば、そう思う（やや肯定）
C どちらかと言えば、そう思わない（やや否定）
D いいえ、そう思わない（否定）
N 回答無し又はわからない。

令和3年度 保護者アンケート集計グラフ

令和3年度 学校評価 保護者アンケート結果



	1	2	3	4	5	6	7	8	9	10	11	12	13	14	15	16	17	18	19	20	21
■N 回答無し又はわからない	0.0%	0.0%	0.0%	0.0%	2.4%	0.0%	2.4%	23.8%	4.8%	2.4%	2.4%	0.0%	0.0%	2.4%	2.4%	0.0%	2.4%	0.0%	2.4%	0.0%	2.4%
■D いいえ、そう思わない	4.8%	4.8%	2.4%	4.8%	4.8%	2.4%	4.8%	9.5%	2.4%	0.0%	4.8%	0.0%	0.0%	4.8%	14.3%	0.0%	9.5%	2.4%	4.8%	0.0%	2.4%
■C どちらかと言えばそう思わない	4.8%	2.4%	0.0%	7.1%	4.8%	0.0%	2.4%	16.7%	4.8%	4.8%	14.3%	4.8%	4.8%	14.3%	23.8%	11.9%	11.9%	7.1%	19.0%	4.8%	11.9%
■B どちらかと言えばそう思う	42.9%	31.0%	21.4%	42.9%	33.3%	7.1%	16.7%	21.4%	42.9%	47.6%	35.7%	28.6%	26.2%	42.9%	40.5%	31.0%	54.8%	47.6%	38.1%	7.1%	40.5%
■A はい、そう思う	47.6%	61.9%	76.2%	45.2%	54.8%	90.5%	73.8%	28.6%	45.2%	45.2%	42.9%	66.7%	69.0%	35.7%	19.0%	57.1%	21.4%	42.9%	35.7%	88.1%	42.9%

■A はい、そう思う ■B どちらかと言えばそう思う ■C どちらかと言えばそう思わない ■D いいえ、そう思わない ■N 回答無し又はわからない

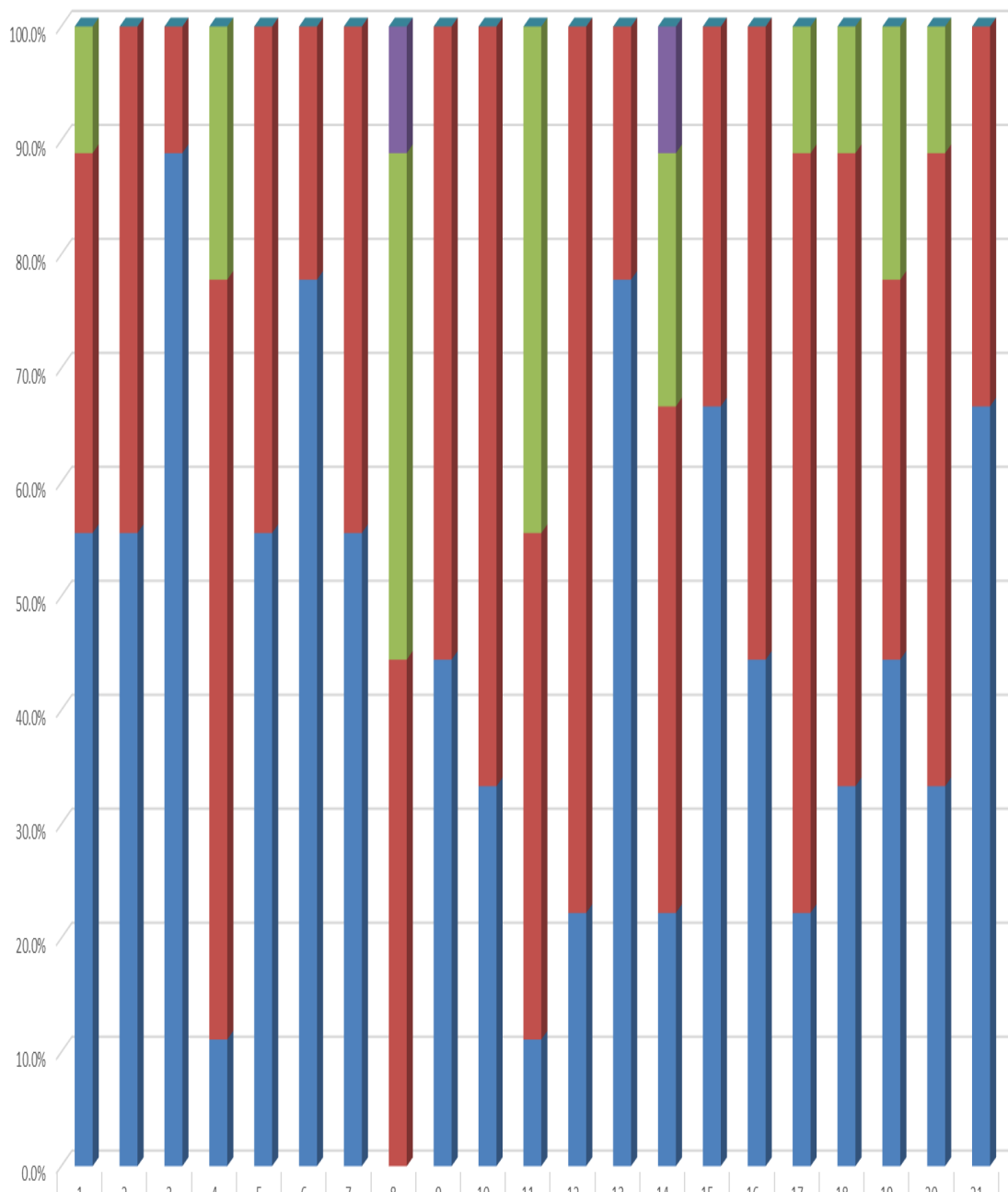
6 アンケート内容 教職員用

- 1 あなたは、本校の教育目標や指導方針を生徒・保護者に周知するようにしている。
- 2 あなたは、生徒に単位修得や卒業の決まりについて十分理解させている。
- 3 3年間での卒業など単位制のしくみは生徒にとって魅力的だと思う。
- 4 あなたは、本校の生徒は生き生きと学校に通っていると思う。
- 5 あなたは、生徒の意欲を引き出すよう授業の内容や教材、教え方に様々な工夫をしている。
- 6 少人数展開授業は効果的だと思う。
- 7 本校での教育活動は生徒の将来に有益であると思う。
- 8 生徒が学校の給食の内容に満足していると思う。
- 9 あなたは、生徒の進路希望実現のための指導を行っている。
- 10 あなたは、基本的な生活習慣を定着させる指導に日々努めている。
- 11 生徒は学校の生活指導について納得し、家庭で話をしていると思う。
- 12 あなたは、本校の生活指導の方針を生徒・保護者に明確に示している。
- 13 あなたは、ほめたり、叱ったりして、生徒と積極的にコミュニケーションをとっている。
- 14 本校の生徒は部活動を活発に行っていると思う。
- 15 本校の生徒会活動は活発であると思う。
- 16 生徒は学校行事（遠足、球技大会、文化祭）を楽しみにしていると思う。
- 17 計画的な校務の進め方により、効率化を図るなど、ライフ・ワーク・バランスの実現を図っていると思う。
- 18 本校の教室・特別教室・体育設備などは整備されていると思う。
- 19 進路指導（総合的な学習の時間、指導検討会）は、計画的に実施されていると思う。
- 20 生徒は本校に入学して満足していると思う。
- 21 板橋有徳高校はいじめ防止に積極的に取り組んでいると思う。

- A はい、そう思う（肯定）
- B どちらかと言えば、そう思う（やや肯定）
- C どちらかと言えば、そう思わない（やや否定）
- D いいえ、そう思わない（否定）

令和3年度 教職員アンケート集計グラフ

令和3年度 学校評価 教員アンケート結果



	1	2	3	4	5	6	7	8	9	10	11	12	13	14	15	16	17	18	19	20	21
■ N 回答無し又はわからない	0.0%	0.0%	0.0%	0.0%	0.0%	0.0%	0.0%	0.0%	0.0%	0.0%	0.0%	0.0%	0.0%	0.0%	0.0%	0.0%	0.0%	0.0%	0.0%	0.0%	0.0%
■ D いいえ、そう思わない	0.0%	0.0%	0.0%	0.0%	0.0%	0.0%	0.0%	11.1%	0.0%	0.0%	0.0%	0.0%	0.0%	11.1%	0.0%	0.0%	0.0%	0.0%	0.0%	0.0%	0.0%
■ C どちらかと言えばそう思わない	11.1%	0.0%	0.0%	22.2%	0.0%	0.0%	0.0%	44.4%	0.0%	0.0%	44.4%	0.0%	0.0%	22.2%	0.0%	0.0%	11.1%	11.1%	22.2%	11.1%	0.0%
■ B どちらかと言えばそう思う	33.3%	44.4%	11.1%	66.7%	44.4%	22.2%	44.4%	44.4%	55.6%	66.7%	44.4%	77.8%	22.2%	44.4%	33.3%	55.6%	66.7%	55.6%	33.3%	55.6%	33.3%
■ A はい、そう思う	55.6%	55.6%	88.9%	11.1%	55.6%	77.8%	55.6%	0.0%	44.4%	33.3%	11.1%	22.2%	77.8%	22.2%	66.7%	44.4%	22.2%	33.3%	44.4%	33.3%	66.7%

■A はい、そう思う ■B どちらかと言えばそう思う ■C どちらかと言えばそう思わない

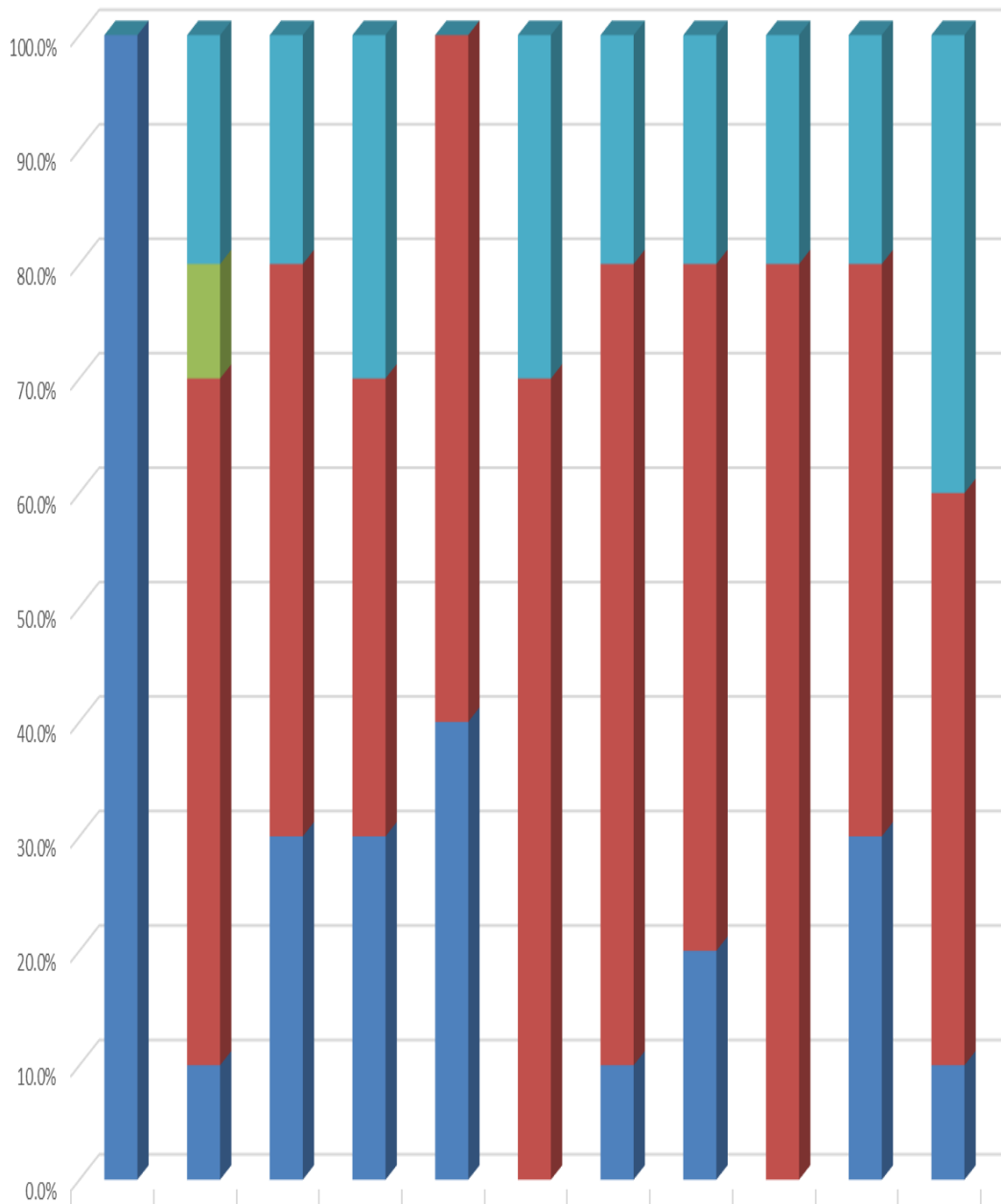
7 アンケート内容 地域用

- 1 板橋有徳高等学校に夜間定時制課程があることを知っている。
- 2 板橋有徳高等学校は生活規律に厳しい学校だと思う。
- 3 板橋有徳高等学校は地域に開かれた学校だと思う。
- 4 教職員は熱心に学習指導・生徒指導に取り組んでいると思う。
- 5 板橋有徳高等学校は地域美化活動をしていると思う。
- 6 板橋有徳高等学校定時制は、教職員が働き方改革に取り組み、ライフ・ワーク・バランスを推進していると思いますか。
- 7 生徒の礼儀等、良いと思う。
- 8 生徒は交通ルールを守っていると思う。
- 9 生徒は路上にゴミを捨てないなどの社会のマナーを身に付けていると思う。
- 10 板橋有徳高等学校定時制課程への入学を薦めることができる。
- 11 板橋有徳高校はいじめ防止に積極的に取り組んでいると思う。

- A はい、そう思う（肯定）
- B どちらかと言えば、そう思う（やや肯定）
- C どちらかと言えば、そう思わない（やや否定）
- D いいえ、そう思わない（否定）
- N わからない、判断できない

令和3年度 地域アンケート集計グラフ

令和3年度 学校評価 地域アンケート結果



	1	2	3	4	5	6	7	8	9	10	11
■N 回答無し又はわからない	0.0%	20.0%	20.0%	30.0%	0.0%	30.0%	20.0%	20.0%	20.0%	20.0%	40.0%
■D いいえ、そう思わない	0.0%	0.0%	0.0%	0.0%	0.0%	0.0%	0.0%	0.0%	0.0%	0.0%	0.0%
■C どちらかと言えばそう思わない	0.0%	10.0%	0.0%	0.0%	0.0%	0.0%	0.0%	0.0%	0.0%	0.0%	0.0%
■B どちらかと言えばそう思う	0.0%	60.0%	50.0%	40.0%	60.0%	70.0%	70.0%	60.0%	80.0%	50.0%	50.0%
■A はい、そう思う	100.0%	10.0%	30.0%	30.0%	40.0%	0.0%	10.0%	20.0%	0.0%	30.0%	10.0%

■A はい、そう思う ■B どちらかと言えばそう思う ■C どちらかと言えばそう思わない ■D いいえ、そう思わない ■N 回答無し又はわからない

8 成果と課題

- ・本校では「小さな成功体験を積み重ねて自己肯定感を高め、褒められ、認められることを通して自己有用感を確かにし、所属していることが誇れる学校」を目指し、教育活動を行なっている。また、落ち着いた校風を生かし、生徒がのびのびと力を発揮できる学習環境づくりに努めている。また、定時制課程の特色である少人数多展開授業・習熟度別クラス編成授業が生徒のニーズに合致し、教員側も小規模校の利点を生かし、生徒一人一人の個性に応じたきめ細かな指導に努めてきた。しかし、生徒用アンケートにおいて、学校に対する満足度が昨年に比べて、やや(約 3.7%)下降した。これは今年度もコロナ感染症対策の際に中止になった宿泊行事の影響が出ているのではないかと考えられる。本校生徒は、小・中学校において不登校を経験した生徒や一度入学した高校から進路変更して入学してくる生徒が多く、宿泊行事に参加したことがない生徒も多い。楽しみにしていた宿泊行事が中止になって残念であると生徒からの声も届いている。この結果が学校満足度に反映されていると考察する。
- ・地域との交流ではコロナ禍ではあったが、緊急事態宣言が解除された今年度の12月に志村消防団と連携した防火・防災パトロールを実施した。その時の様子は、生徒も恥ずかしさもあったが、順番に拍子木を打ち、「火の用心」と声を出して、学校周辺の町内を1時間程度巡回した。その結果、今回地域用アンケートの質問10「板橋有徳高等学校定時制課程への入学を薦めることができる。」項目の肯定的な意見が、80%となった。しかし、7月の青少年健全育成徳丸地区委員会と連携した夜間パトロールの参加や、学校周辺の清掃活動を行うことができなかつたため、今後の再開を含め、計画を立案する必要がある。
- ・地域にお願いした学校評価アンケートの回収率は50%であった。これは1月からのコロナウイルス感染症の爆発的な感染者数の増加が影響し、4つの地区にお願いしたアンケートは、半分の2つ地区からは配布・回収が困難と申し出があり、集計することができなかった。評価については、本校を知っている方々は概ね良好な評価であった。また、全く知らない方には、「無回答・わからない」となっていた。広報活動の活性化が課題である。
- ・3年前から発信している「有徳だより」は今年度も5回発信し、近隣地域に配布やHPにも掲載することができた。これまでに合計15回発信した。今年度も教育活動中の写真や取り組んだ内容等を掲載し、本校の教育活動を対外的に広く理解していただく一助になったと考察する。
- ・進路決定率や出席率の高さ、落ち着いた学習環境が本校の教育活動を支える根幹である。今後も全教職員が一丸になって、生徒を多面的に理解し、自己有用感・自己肯定感を高めさせるとともに、保護者・地域に信頼され「所属していることが誇れる学校」づくりに取り組むことが不可欠である。