

令和7年度入学生用 学校案内



「Sports-Science Promotion Club」〈陸上競技部〉

「都立高校における部活動改革パイロット校」〈男子バレーボール部・卓球部〉

東京都立板橋高等学校

Tokyo Metropolitan Itabashi High School

本校の教育目標

- 個性や能力を伸ばし、生徒一人一人の自己実現を援助する。
- 自主性を大切に、実行力と創造力に富んだ生徒を育てる。
- 健全な心身の成長を促し、社会的責任を自覚した生徒を育てる。
- 学ぶ喜びを体験させ、生涯にわたって学ぶ意欲・態度を培う。

スクール・ミッション

自発的な学習の推進や部活動の活性化を通じて、授業規律や規範意識の向上を図り、変化の激しいこれからの社会を生き抜く、知・徳・体のバランスのとれた人間を育成します。

3つのポリシー

グラデュエーション・ポリシー

【目指す生徒像】

社会的に自立し、主体性をもって行動できる生徒を育てます。

【育成する資質・能力】

《他者と協力して課題解決を進める力》

《一歩前へ踏み出す力》

《自ら学ぶ力》

《規律、健康、生活習慣を意識して生きていく力》

カリキュラム・ポリシー

・ 学校設定科目の増設により、多様な進路希望に対応していきます。

・ 習熟度別授業、少人数授業など、きめ細やかな学習指導を行います。

・ ICT機器の活用、読解力と自ら学ぶ意欲の育成、主体的対話的で深い学びの視点を踏まえた授業等、効果的な学習指導を行います。

アドミッション・ポリシー

規律と自主性を重んじる校風の下、生徒一人一人の個性を育む教育をモットーとしています。そこで、本校の特色を理解し、以下の項目に該当する生徒を望みます。

・ 全ての教科に対して、真面目に学習活動に取り組む生徒

・ 社会や学校のマナーやルールをしっかりと守り、他人に対する思いやりのある生徒

・ 自分の将来を真剣に考え、本校での学習活動をその目的の達成に生かす生徒

・ 学校行事、生徒会活動、部活動等に積極的に取り組む生徒

校長挨拶



本校は昭和3年（1928年）に開校した96年の歴史を誇る都立の全日制課程普通科の高等学校です。平成30年9月に校舎の新築が、令和2年3月にグラウンドの整備が完成となり、最新の施設・設備を有しています。

教育活動ではスクール・ミッションに基づき、Society5.0を生きる学力を育むとともに、将来の在り方生き方を見つめ、夢をかたちに、キャリア教育を推進しています。また、学校生活では「文武両道」の実践を目標に掲げ、生徒は学習、部活動、学校行事に主体的・意欲的に取り組んでいます。

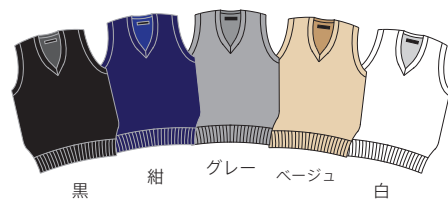
快適な学習・生活環境の中で仲間と切磋琢磨し、高校卒業後の進路希望実現を目指して、板高で充実した高校生活を送りましょう。中学生のみなさんの御入学を心よりお待ちしております。

校長 海發 真一

制服

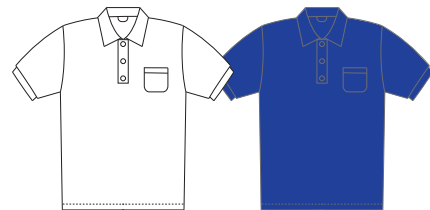


セーター・ベストは
5つの色から選べます。



黒 紺 グレー ベージュ 白

夏は白または紺のポロシャツも
着用可です。



※女子はリボンかネクタイ、スカートかスラックスが選べます。

施設 新しくきれいな校舎・施設が完備されています。(令和2年完成)



令和7年度入学生 教育課程

- ・月曜日から金曜日までの週5日間授業（50分×6時間）
- ・土曜講習の設定
 - 年間10回（外部模試受験を含む） 国語・数学・英語の土曜講習を設定（令和6年度）
- ・学習活動の工夫
 - 習熟度別学習……〈1学年：数学Ⅰ・数学A 2学年：数学Ⅱ〉 2クラス3展開 定期考査ごとにクラス換え
〈1学年：論理・表現Ⅰ〉 1クラス2展開 学期ごとにクラス換え
 - 少人数学習……〈2・3学年：家庭総合〉 1クラス2展開
- ・効果的な授業実施
 - 全教室ICT機器設置 ○校内Wi-Fi環境整備 ○一人1台端末の活用 ○オンライン学習デー
- ・豊富な選択科目
進路実現に向けて、3学年選択科目に進路に向けた多彩な科目を設置

教育課程表 ★必履修科目

	1	2	3	4	5	6	7	8	9	10	11	12	13	14	15	16	17	18	19	20	21	22	23	24	25	26	27	28	29	30
第1学年	現代の国語★		言語文化★		歴史総合★			数学Ⅰ★		数学A		化学基礎★		生物基礎★		体育★		保健★		芸術Ⅰ★ 音楽Ⅰ 美術Ⅰ 書道Ⅰ		英語 コミュニケーションⅠ★		論理・表現Ⅰ		情報Ⅰ★		総合的な探究の時間★	LHR	
	②	②	②	②	③	②	②	②	③	①	②	③	②	①	②	③	②	①	②	③	②	②	②	②	②	②	①	①	①	
第2学年	論理国語		古典探究		地理総合★		公共★		数学Ⅱ		物理基礎★		体育★		保健★		音楽Ⅱ 美術Ⅱ 書道Ⅱ 日本史探究 世界史探究 化学基礎演習 生物基礎演習 物理基礎演習		英語 コミュニケーションⅡ		論理・表現Ⅱ		家庭総合★		総合的な探究の時間★	LHR				
	②	②	①	②	②	④	②	②	①	②	④	②	①	②	④	②	②	②	①	④	②	②	②	②	②	①	①	①		
第3学年	論理国語	体育★		英語 コミュニケーションⅢ		論理・表現Ⅲ		家庭総合★	必修選択科目 ⑧							自由選択科目 ⑩～⑰					総合的な探究の時間★	LHR								
	②	②	④	②	①	現代文演習 看護数学 鑑賞による教養音楽 古典探究演習 教養数学 アートとデザイン 総合国語 物理 コンポジションとデッサン 地理探究 化学 現代書と実用書 日本史探究演習 生物 英語演習 世界史探究演習 生物基礎発展 保育基礎 数学Ⅲ スポーツⅡ ファッション造形基礎 文系数学 保育音楽 情報基礎演習							文学国語 生物演習 政治・経済 実践体育 数学Ⅲ コンポジションとデッサン 数学C演習 現代書と実用書 理系数学 教養英語 物理演習 英語演習 化学演習 情報Ⅱ					①	①											

※教育課程は変更になる場合があります。 ※「人間と社会」は第1学年「総合的な探究の時間」で行います。



特別進学クラス 学年1クラス希望制により、大学進学を目指すクラスを編成しています。（2学年は選択科目の関係で文系・理系クラスになります）



恩田 智穂（第2学年）

私は、1年次から特別進学クラスに入り、勉強に取り組んでいます。特別進学クラスは、授業に集中しやすい環境が整っており、分からない問題は互いに教えあったりするなど、生徒の勉強に対するモチベーションが高いです。授業と休み時間のメリハリがついており、授業中には、積極的に発言している人も多くいます。また、部活動に所属している人も多く、文武両道に励んでいます。土曜講習では、普段授業では取り扱うことの少ない発展的な内容にも取り組んでいます。



陳 志勇（第2学年）

私は、高校卒業後の進路として、大学進学を希望しています。そのため1年生の時から特別進学クラスに入っています。特別進学クラスでは、私と同じ目標を持つ人が多く、勉強に集中しやすい環境が整っています。土曜講習では、普段の授業中での難点の解決、試験の対策をしています。その上、講師の方が来てくださったり、受験に向けた発展的な内容も取り込んでいます。また、特別進学クラスに入りながら部活と両立をすることもでき、私も陸上競技部に入りながら、とても充実した日々を過ごしています。

きめ細やかな進路指導

★学力を伸ばす学習指導

基礎的な学力に加えて、発展的な応用力にも対応できるような学習指導を行っています。

- 基礎学力テスト（全学年・年2回） 外部模試（土曜日 大学進学希望者）
- 土曜講習（1・2学年） 入試対策講習（土曜日 3学年） 学力向上講習・夏期講習（全学年）

★特別進学クラスの設置

学年1クラス希望制により、大学進学を目指すクラスを編成しています。（2学年は選択科目の関係で文系・理系クラスになります）

特別進学クラスの生徒は、土曜講習・外部模試・学力向上講習に参加します。

★3年間を見通したキャリアガイダンス

- 計画的な進路指導……自分の適性や将来をみつめるプログラム
分野別説明会、個別・三者面談、面接・小論文指導
- 職員室前に相談コーナーの設置 進路情報をギャラリースペースに掲示
- 進路指導室を活用した懇切丁寧な進路指導

卒業生 大学合格実績

学校名	令和5年度	令和4年度	令和3年度	学校名	令和5年度	令和4年度	令和3年度	学校名	令和5年度	令和4年度	令和3年度	学校名	令和5年度	令和4年度	令和3年度
亜細亜大学	5	15	2	城西大学	1	2	5	東海大学	3			二松学舎大学			2
大妻女子大学	2		1	女子栄養大学	2	2		東京家政大学		1	1	日本大学	2	8	3
神奈川大学		1	1	専修大学		1		東京経済大学		3	1	日本体育大学	7	4	1
共立女子大学	2			創価大学		2		東京工科大学	3		5	文教大学	3		2
杏林大学	2	2	1	大正大学	3	7	3	東京工芸大学	2	3	1	文京学院大学	2	4	5
國學院大学		1	2	大東文化大学	6	8	5	東京国際大学	12	11	7	武蔵野大学	1	1	
国土館大学	7	4	8	高千穂大学	10	10	2	東京女子体育大学		2		明治学院大学	2		1
駒澤大学	2	1	4	拓殖大学	4	3	3	東京電機大学		2	3	目白大学	9	4	3
駒沢女子大学	1		2	玉川大学			1	東京農業大学	1	1		立正大学	1	1	1
実践女子大学	1	2	1	帝京大学	9	3	7	東京福祉大学	1	1		立命館大学			1
淑徳大学	7	4	1	帝京科学大学	1	4	2	東洋大学	14	9	10	和光大学			1
順天堂大学			2	帝京平成大学	9	5	2	獨協大学		1		その他	37	41	29
												合計	174	178	130

指定校一覧

麻布大学 亜細亜大学 桜美林大学 大妻女子大学 杏林大学 工学院大学 国土館大学 実践女子大学 女子栄養大学
大正大学 大東文化大学 拓殖大学 玉川大学 東京家政大学 東京電機大学 東京農業大学 東洋大学 二松学舎大学
日本大学 日本獣医生命科学大学 日本体育大学 フェリス女学院大学 文教大学 目白大学 立正大学 和光大学 他

合格体験記



佐藤 彩芽 (R5年度卒)

日本体育大学 児童スポーツ教育学部
児童スポーツ教育学科 児童スポーツ教育コース1年

私は小学校の教員免許を取りたいのと、運動を続けたいという思いがあったため、この大学を第1志望にしました。受験の方式は面接や課題作文でした。面接では色々な先生や友人にお願いをして本番をイメージした練習を行いました。練習をした後に気づいたことがあったらノートにメモをしていました。文章ではなく、単語で覚えてその時の言葉で答えられるようにしました。課題作文では過去問題を何度も解き訂正をしてもらいました。特に夏休みは学校に通い何回も先生に見て頂きました。関わってくださった先生方にはとても感謝しています。



川村 夢人 (R5年度卒)

東洋大学 国際観光学部 国際観光学科1年

私は一般受験で東洋大学に進学しました。元は指定校推薦で他大学に行こうとしていたのですが、自分が大学で本当に学びたい事は何か、それに合った所はどこか、どうしたら行けるかを考えた結果、勉強して東洋大学に行こうと決めました。ここで私が考える受験で大事なことを紹介します。1つ目は気持ちです。周りに流されない、目標に向かって突っ走れる気持ちはとても大事です。2つ目は自分に合った生活を送ることです。しっかりご飯を食べてしっかり寝ましょう。私は受験期の冬に毎日9時間以上寝ていました。進学に向けて後悔のないように頑張ってみてください。

専門学校 (令和5年度卒業生)

医療系 板橋中央看護専門学校 日本健康医療専門学校 新宿メディカルセンター付属看護専門学校 日本健康医療専門学校
保育系 彰栄保育福祉専門学校 草苑保育専門学校
調理・栄養系 武蔵野栄養専門学校 日本栄養食糧専門学校
デザイン系 日本デザイナー学院 文化服装学院 武蔵野ファッションカレッジ
美容・理容 国際理容美容専門学校 国際文化理容美容専門学校
ビジネス系 大原ビジネス公務員専門学校 東京法律公務員専門学校 日本外国語専門学校 東京電子専門学校 等 99名

就職等

国家公務員 1名 民間16名 (JR東日本ステーションサービス ENEOSウイング 西武プリンスホテルズワールドワイド 等)

4

始業式
入学式
新入生歓迎会
遠足
開校記念日

5

生徒総会
生徒会役員選挙
中間考査
体育祭

6

面接週間
授業公開

7

期末考査
進路ガイダンス
セーフティ教室

8

夏季休業
学校見学会
部活動合宿

9

進路ガイダンス
文化祭

年間行事



入学式



生徒総会



体育祭



新入生歓迎会



体育祭

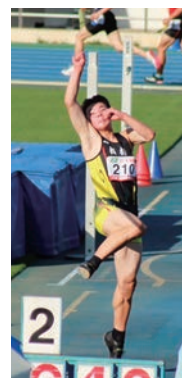


文化祭

部活動

運動部 13部活動

- 硬式野球部
- 剣道部
- 硬式テニス部
- サッカー部
- 男子バスケットボール部
- 女子バスケットボール部
- 男子バレーボール部
- 女子バレーボール部
- 水泳部
- 卓球部
- ダンス部
- バドミントン部
- 陸上競技部



文化部 10部活動

- 演劇部
- 軽音楽部
- クッキング部
- 写真部
- 作法部
- 吹奏楽部
- 生物部
- 天文部
- 美術部
- 漫画イラスト研究部



10

中間考査
学校説明会
授業公開

11

生徒総会
生徒会役員選挙
面接週間
学校説明会

12

期末考査
上級救急救命講習
学校説明会
芸術鑑賞教室
防災訓練

1

修学旅行
推薦に基づく選抜

2

学力検査に基づく選抜

3

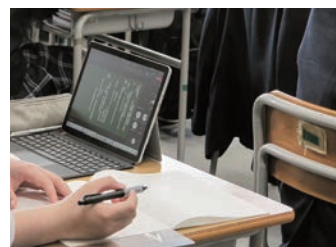
学年末考査
卒業式
修了式



修学旅行



文化・スポーツ等特別推薦は、
陸上競技部
女子バスケットボール部
硬式野球部
の部活動で実施しています



一人1台端末



田野 竜樹 (第3学年) 生徒会長

本校は生徒一人一人がとても活発であり、授業や学校行事、部活動にも一生懸命に取り組んでいます。先生方も気さくで、親身に相談に乗ってくれたり、楽しく雑談してくれたりします。生徒会ではそんな板橋高校をより良くするために、中央委員会と協力し、生徒自らが考え行動しています。中学生の皆さんが入学したときに、昨年見学した時より良い学校だと思ってもらえるような学校創りを目指しています。



永延 春乃 (第3学年) (女子バスケットボール部 キャプテン)

女子バスケットボール部は、1年生から3年生マネージャーを含め20名が所属し、チームワークと技術の向上を目指し真剣に練習に取り組んでいます。ベスト16を目標とし日々努力し楽しい時間を共有しながら、ともに成長していくことを大切にしています。初心者から経験者まで大歓迎です。新しい友達と共に、学びやスポーツに挑戦し素晴らしい学校生活を送りましょう。是非、足を運んで見てください。皆さんの参加を心より楽しみにしています。



山本 朱音 (第2学年) (吹奏楽部 部長)

私たち吹奏楽部は、1年生8人、2年生3人、3年生5人、計16人で活動しています。比較的人数の少ない部活ではありますが、夏の吹奏楽コンクールを中心に、アンサンブルコンテストや文化祭、保育園での演奏など様々な行事に向けて日々の練習を重ねています。部員一人一人の個性も強く、音楽室は毎日にごやかに楽しく活動しています。

学校見学会

令和6年8月3日(土)・5日(月)・6日(火)・7日(水)・21日(水)・22日(木)・23日(金)・24日(土)

学校説明会

第1回 令和6年10月26日(土)

第2回 令和6年11月9日(土)

第3回 令和6年12月7日(土)

授業公開

令和6年10月26日(土) 10:20~11:50(予定)

個別相談会

令和6年12月14日(土)

令和7年1月11日(土)

部活動見学・体験

随時:希望する部活動の顧問までお電話でご確認・お申し込みください。

文化祭

令和6年9月14日(土)・15日(日)

※詳細は、全てホームページに掲載いたします。ご確認ください。

★中学生の学校見学・体験入部は随時受け付けています。
電話でお問い合わせください。

板橋高等学校

検索



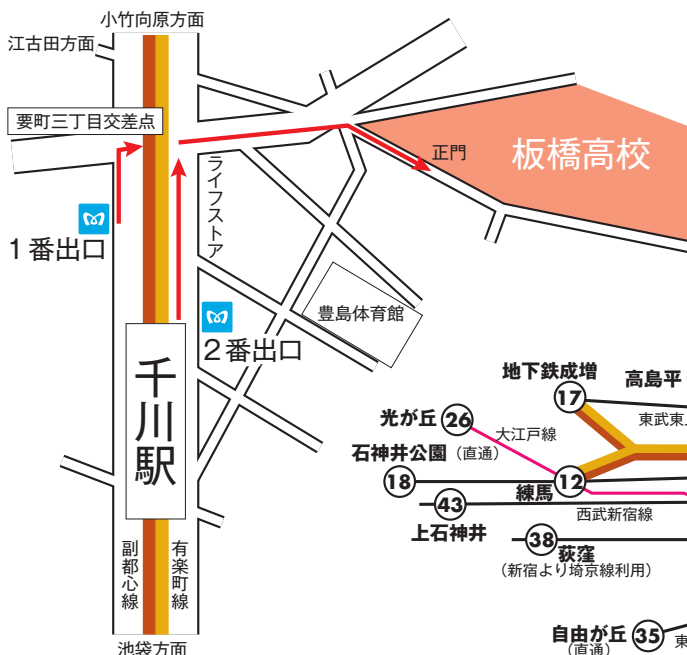
東京都立板橋高等学校

〒173-0035 東京都板橋区大谷口1-54-1

TEL (03)3973-3150 FAX (03)3959-6591

URL <https://www.metro.ed.jp/itabashi-h/>

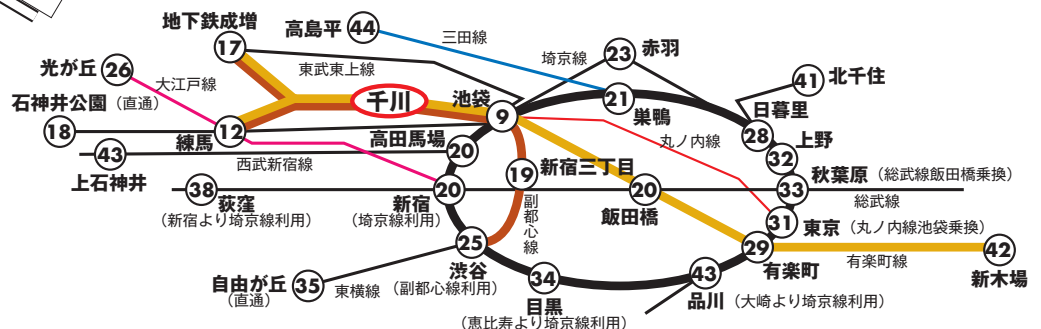
本校へのアクセス



池袋駅から2駅目、 「千川」駅から徒歩5分

生徒は23区中20区から通学し、清瀬市、西東京市、東久留米市、小平市、東村山市等からも通学しています。

○の数字は、本校までの所要時間です。



リサイクル適性(A)

この印刷物は、印刷用の紙へリサイクルできます