

生徒手帳より抜粋

8. 服装及び頭髪について

(1) 生徒は制服を着用し、校章をつける。

〔Ⅰ型（男性型）：学校指定のブレザー、スラックス、白ワイシャツ、ネクタイ〕

〔Ⅱ型（女性型）：学校指定のブレザー、スカートまたはスラックス、白ワイシャツ、リボンまたはネクタイ※スラックス着用者はネクタイとする。〕

【ネクタイ・リボン・セーター等の着用方法】

第一装

式典（入学式・始業式・終業式・卒業式・修了式）では、スラックス着用者は緑ネクタイ、スカート着用者は緑リボンを着用する。

第二装

公式の場（講演会等）では、セーターやカーディガン等の着用を可とする。ただし、ネクタイやリボンがはっきりと見えるVネックのものに限る。

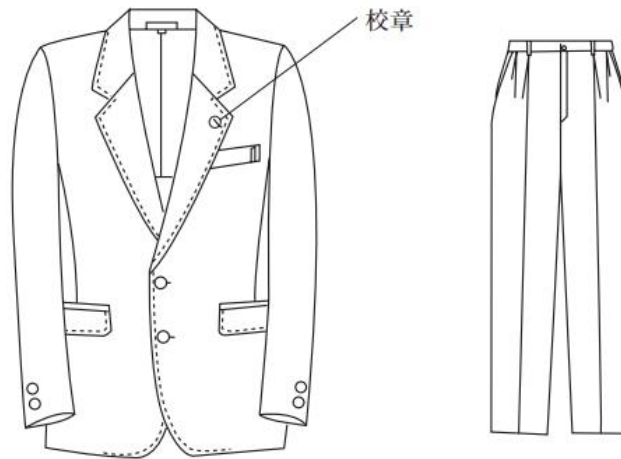
第三装

普段は〈緑ネクタイ、紺ネクタイ、緑リボン、赤リボン、何もつけない〉から選ぶ。

- (2) 冬季は、ブレザーを着用する。ブレザーの下にベスト、セーター及びカーディガンの着用可。その際、無地またはワンポイント、模様編み不可、首元・袖・裾のライン不可、色は紺・黒・グレー・白・ベージュ・茶・濃青・深緑とし、トレーナーやパーカー類は不可。
- (3) 夏季は、白ワイシャツ（白・紺のポロシャツ可）を着用する。白ワイシャツの上にベストの着用可。ポロシャツを着用する際は、無地またはワンポイントのものとする。
- (4) 異装願 やむを得ず規定以外の服装をする場合は、生徒手帳に「異装願」を記入し、保護者捺印の上担任に届け出る。様式－願出月日、期間、事由、保護者氏名印
- (5) 校舎内を清潔に保つため、登校靴、野外運動靴、上履き及び体育館履き（学校指定のもの）を区別する。
- (6) 頭髪は華美ではない端正なものとする。（カラーリング・加工等はしない）
- (7) ピアス・指輪・ネックレス等の装飾品は禁止する。

I 型 (男性型) 制服

- | | |
|---------------|------------|
| ブレザー | スラックス |
| ・背広シングル2つボタン | ・2タック・シングル |
| ・総裏 | |
| ・そで2つボタン | ワイシャツ |
| ・衿穴あき | ・白地 |
| ・ネクタイ | |
| 緑色地に翡翠色のストライプ | |



II 型 (女性型) 制服

- | | |
|---------------|----|
| ブレザー | 校章 |
| ・背広シングル2つボタン | |
| ・総裏 | |
| ・そで2つボタン | |
| ・リボン、ネクタイ | |
| 緑色地に翡翠色のストライプ | |
| スラックス | |
| ・2タック・シングル | |
| スカート | |
| ・車ひだ (16本) | |
| ・脇あきファスナー | |
| ワイシャツ | |
| ・白地 | |
-