

令和 5 年度新入生制服採寸等の時間について(お知らせ)

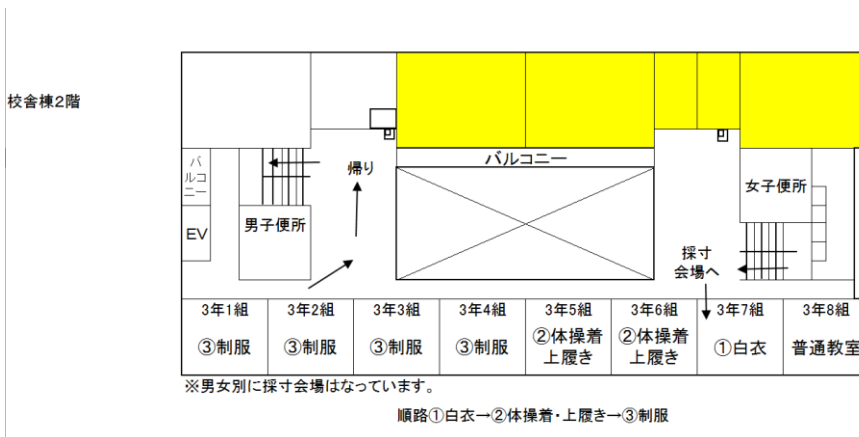
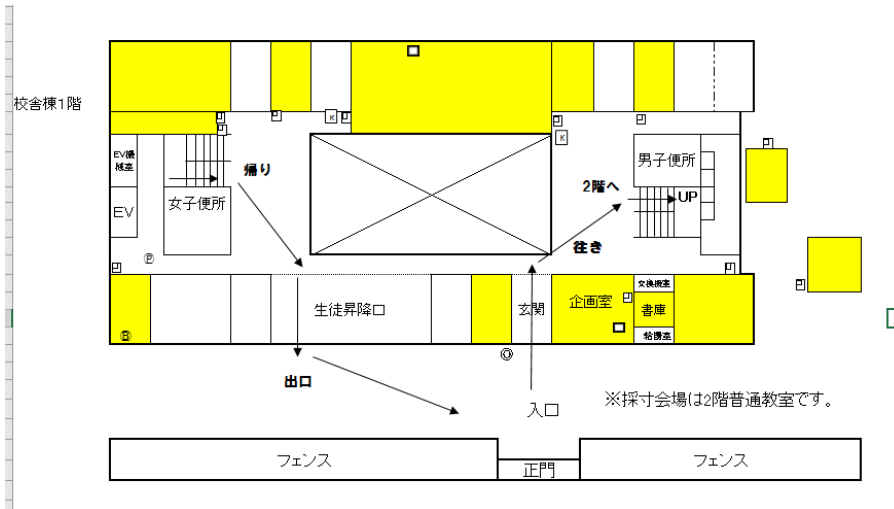
- 1 制服採寸等（制服、体操着・上履き、白衣）の時間について
3月5日（日曜日）午前10時00分～午後3時30分

- 2 採寸等の順路

- ① 白衣（3年7組教室）→②体操着・上履き（3年5・6組）→③制服（3年1組～4組）

※会場の混雑具合で順路を変更しても構いません。

- 3 会場図（採寸会場は2階です。）



- 4 当日採寸できない場合（入学のしおり 5 頁参照）

- (1) 制服について

別日に「ムサシノ学生服店」の各店舗採寸可能です。

※詳しくは入学のしおり 5 頁の連絡先にご相談ください。

- (2) 体操着・上履き、白衣について

入学のしおり 5 頁の連絡先にご相談ください。

東京都立八王子東高等学校
経営企画室

042-644-6996