

応援します！ これからの君を！



東京都立深沢高等学校 

東京都教育委員会指定 スキルアップ推進校

2024年度(令和6年度) 学校案内

Tokyo Metropolitan Fukasawa Senior High School

創立60周年のその先へ



校長 佐久間 克夫

本校は、今年度 創立60周年を迎えます。「応援します！これからの君を！」を合言葉に、未来を担う生徒たちに必要なスキルを育てていきます。

本校の授業は、習熟度別や少人数を取り入れ、基礎基本をしっかりと学べるカリキュラムです。さらに、インターンシップ、職業人講話を始めとする充実したキャリア教育では、学年に対応した活動内容から、将来を見据えた進路選択まで、個々の生徒を大切に導き応援します。キャリア教育の一例として、新規に東京ディズニーランドなどの仕事を理解するための研修プログラムを導入します。

また、本年度は東京都教育委員会より、「スキルアップ推進校」に認定されました。長期休業期間中に希望する生徒に向けて、英語検定やオンライン英会話、パソコンのスキルアップ講座などを開催しています。

中学生・保護者の皆様、深沢高校に興味が湧きましたら、ぜひ本校のホームページをご覧ください。そして本校にお越したき、様々な教育活動をご覧ください。本校で一緒に学びましょう。

スクールミッション

建学の精神である「清純・明朗・強健」の校訓のもと、「自己実現のために自ら学び自ら考え行動する人間の育成を図るとともに、人権尊重の精神を涵養する」を教育目標とし、「キャリア教育の深沢」として、一層進展させたキャリア教育などの教育活動を通じて生徒一人一人に社会貢献の志を育み、真に社会人として自立した人間を育成します。

制服

本校は制服（夏服・冬服）があります。
男子はネクタイ、女子はネクタイ・リボンを選びます。
女子のスカートは、冬服 1パターン、夏服 2パターン から選びます。
女子もスラックスを選べます。



学力の基盤を
育むカリキュラム

2 ページ

活発な部活動と
多彩な行事

3・4 ページ

キャリア教育

5 ページ

進路指導
主体的な選択

6 ページ

あらゆる進路に対応したカリキュラム

わかりやすい授業で、学びを深める。

- ・基礎・基本を徹底したきめ細かい指導
- ・習熟度別授業（2年：数学Ⅱ・英語コミュニケーションⅡ、3年：英語コミュニケーションⅢ）
- ・少人数授業（1年：言語文化・論理表現Ⅰ、2年：古典探求・論理表現Ⅱ・家庭基礎・体育）
- ・ICTの活用
- ・サポート課題
- ・グループワーク…アクティブラーニング
- ・探求学習…SDGs学習など



教育課程表

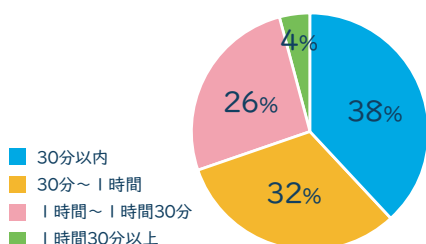
※令和6年度入学生の教育課程表

| | 1 | 2 | 3 | 4 | 5 | 6 | 7 | 8 | 9 | 10 | 11 | 12 | 13 | 14 | 15 | 16 | 17 | 18 | 19 | 20 | 21 | 22 | 23 | 24 | 25 | 26 | 27 | 28 | 29 | 30 |
|-----|--------|---|--------|------------------------|-------|---|-------|------|-------------------|------|------------|-------|-------|-------|-----|-----|----|-----|-------|------|------|-------------------|-------------------|--------|--------|-------|------|------------|------------|-----|
| 1学年 | 現代の国語② | | 言語文化② | | 地理総合② | | | 数学Ⅰ③ | | 数学A② | | 化学基礎② | | 生物基礎② | | 体育③ | | | 保健① | | 芸術Ⅰ② | | 英語 コミュニケーションⅠ③ | | 論理表現Ⅰ② | | 情報Ⅰ② | | 総合的な探究の時間① | HR① |
| 2学年 | 論理国語② | | 古典探究② | | 公共② | | 歴史総合② | | 数学Ⅱ④ | | 数学C① | | 物理基礎② | | 体育③ | | | 保健① | | 芸術Ⅱ② | | 英語 コミュニケーションⅡ③ | | 論理表現Ⅱ② | | 家庭基礎② | | 総合的な探究の時間① | HR① | |
| 3学年 | 論理国語② | | 世界史探究④ | 日本史探究 または 世界史探究④ | | | 体育③ | | 英語 コミュニケーションⅢ③ | | 総合的な探究の時間① | HR① | 必修選択⑥ | | | | | | 自由選択⑩ | | | | | | | | | | | |

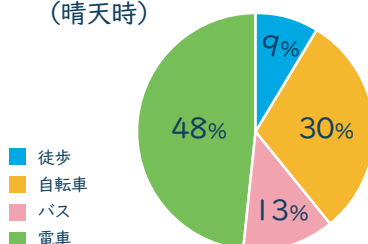
- ・ ○内の数字は、単位数（1週あたりの授業時数）を示す。
- ・ 「芸術Ⅰ」「芸術Ⅱ」は、それぞれ音楽・美術・書道の中から一科目を選択する。
- ・ 「3年必修選択科目」は、全ての生徒が選択しなければならない科目をさす。
- ・ 「3年自由選択科目」は、自分の進路に合わせて選択する科目をさす。

深高生アンケート

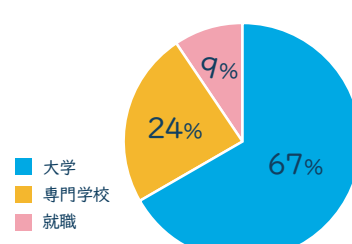
通学時間



通学手段
(晴天時)



現在希望する卒業後の進路



深沢の一年



入学式



安全教室



部活動紹介



体カテスト



体育祭



部活動合宿



校外学習



体育祭



校外学習



深沢祭

4

5

6

7

8

9

- 入学式
- 校外学習
- 1学期中間考査
- 対面式
- 生徒総会
- 体育祭
- SOS教室
- 体カテスト

- 1学期期末考査
- 中学校訪問(1年)

- 部活動合宿

- 文化祭

部活動



サッカー部



男子バレーボール部



女子バスケットボール部



男子バスケットボール部



硬式テニス部



水泳部



卓球部



女子ダンス部



硬式野球部



女子バレーボール部



バドミントン部



男子ダンス部



生徒会選挙



保育体験



合唱コンクール



生徒総会



修学旅行



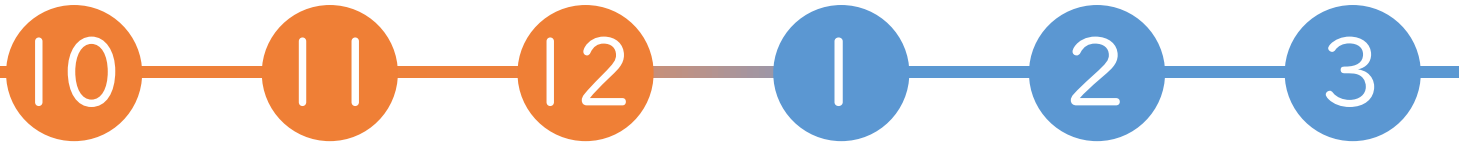
深沢進路の日



子供を笑顔にするプロジェクト



マラソン大会



- 生徒会選挙
- 2学期中間考査
- 生徒総会
- インターシップ (1年)
- 2学期期末考査
- 部活動対抗駅伝大会 (1年)
- 修学旅行 (2年)
- マラソン大会 (1・2年)
- 漢字検定 (1・2年)
- 学年末考査
- 卒業式
- 合唱コンクール (1・2年)



和太鼓部



吹奏楽部



家庭科部



美術部



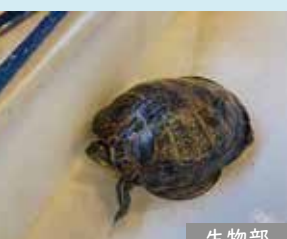
演劇部



茶道部



軽音楽部



生物部

運動部

- サッカー
- 男子バスケットボール
- 女子バスケットボール
- 男子バレーボール
- 女子バレーボール
- 硬式野球
- 水泳
- バドミントン
- 硬式テニス
- 卓球

文化部

- 家庭科
- 美術
- 演劇
- 茶道
- 吹奏楽
- 和太鼓
- 軽音楽
- 男子ダンス
- 女子ダンス
- 生物

生徒の主体的な学校生活

■ キャリア教育

高い進路決定率と進路実績を誇る「深沢高校」

毎日の学習に前向きに取り組み、部活動を頑張り、あいさつをしっかりとするなど、様々な活動を通して、自らを成長させようとする皆さんを深沢高校は応援しています。「キャリア教育の深沢」で、未来を自分で切り開くことのできる人になってみませんか。スキルアップ推進校に指定され、企業等で職業体験を行うインターンシップや大学の先生の講義を聴く「深沢進路の日」等、様々な体験活動やプログラムを用意して皆さんをお待ちしています。



キャリア教育グループワーク



大学の授業体験

■ 校内外での活発な活動

生徒会は校内の生徒会行事を取りまとめるだけでなく、地域活動にも前向きです。部活動では、運動部が対外試合に、文化部は地域のイベントに積極的に参加しています。東京都歴史的建造物に選定されている清明亭では、主に茶道部が活動しています。令和4年度は第46回全国高等学校総合文化祭の茶道部門ホスト校となり、全国から訪れた多くの高校生をもてなしました。年に数回、海外出身のお客様を招いてのお茶会も開催しています。



清明亭



地域清掃への参加



国際交流茶会

在校生の声



深沢高校はとても元気のある学校です。挨拶を交わしており、とても明るい雰囲気があります。

落ち着いた授業で、分からない所はすぐ質問をすることができます。部活動は全部で20の部が大会や目標に向けて活動しています。文武両道が目指せて、仲間と共に成長が出来るこの学校で、共に学び、高めあって行きましょう！！

深高生一同心よりお待ちしております。

第59期生徒会長

卒業生からのメッセージ



今でも深高の前を通ると、楽しかった高校時代の思い出が蘇ります。昼休みのミニサッカー

で仲間を増やした事。スキー合宿でヤンチャして怒られた事。先生が「日本代表になればオール5だ！」と約束してくれたから発奮して実現し、卒業できました。個性豊かな先生方の大きな愛に育まれ、様々な才能が花開いて行く様に感じています。因みに妻も娘も深高出身です。

元サッカー日本代表 ブリオベッカ浦安監督
都並 敏史 氏



深沢高校での高校生活は、苦楽色々ありましたがどれもいい思い出です。

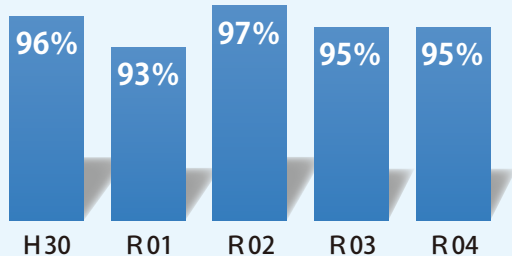
人生の方向性を左右する大切な高校時代、好きなことを探し自信を持って好きだと発信してみてください。後輩になるみなさんの夢はきっと叶う・・・はず。

落語家 柳家 権之助 氏

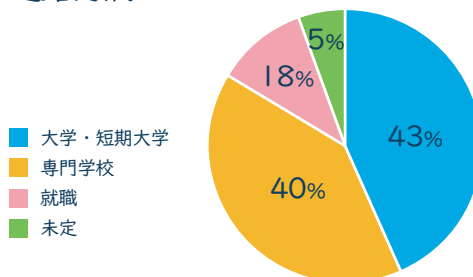
95%を超える 高い進路決定率

■ 主体的な進路選択

過去5年間の進路決定率



進路内訳



指定校推薦制度（一部抜粋）

| 大学名(学部名) | ※令和5年度実績 | ※五十音順 |
|----------|--------------------|----------|
| 亜細亜大学 | 経済 | 獨協大学 |
| 桜美林大学 | リベラルアーツ・ビジネスマネジメント | 日本大学 |
| 神奈川大学 | 法・経済・工・外国語・国際日本 | 日本体育大学 |
| 亀田医療大学 | 看護 | 日本女子体育大学 |
| 関東学院大学 | 経済・経営 | 日本保健医療大学 |
| 杏林大学 | 外国語 | 武蔵野美術大学 |
| 国士館大学 | 21世紀アジア・法 | 明治学院大学 |
| 駒澤大学 | 法 | 明星大学 |
| 産業能率大学 | 情報マネジメント | 目白大学 |
| 白百合女子大学 | 文・人間総合 | 立正大学 |
| 大東文化大学 | 外国語・スポーツ健康(看護) | 和光大学 |
| 拓殖大学 | 工・政経・国際・外国語・商 | |
| 玉川大学 | 芸術・経営・リベラルアーツ・農・工 | |
| 帝京大学 | 外国語 | |
| 日本大学 | 生産工 | |
| 和光大学 | 現代人間・表現・経済経営 | |

指定校枠 84大学 28短期大学

過去5年間の進学実績（抜粋）

| 大学名 | | |
|--------|----------|----------|
| 青山学院大学 | 大東文化大学 | 獨協大学 |
| 亜細亜大学 | 拓殖大学 | 日本大学 |
| 桜美林大学 | 玉川大学 | 日本体育大学 |
| 神奈川大学 | 多摩美術大学 | 日本女子体育大学 |
| 杏林大学 | 帝京大学 | 日本保健医療大学 |
| 駒澤大学 | 帝京平成大学 | 武蔵野美術大学 |
| 昭和女子大学 | 東京医療保健大学 | 明治学院大学 |
| 白梅学園大学 | 東京経済大学 | 明星大学 |
| 白百合女子大 | 東京藝術大学 | 目白大学 |
| 成城大学 | 東洋大学 | 立正大学 |
| 専修大学 | 東海大学 | 和光大学 |

※平成30～令和4年度分 ※五十音順

■ 合格体験記



私は高校入学時から救急救命士として消防に入りたいという夢を持っていました。夢を叶えるために、進学先と自分の得意が活かせる受験方法を選択しました。

受験は勉強！や面接！と硬く考えずに、

自分の得意な方法で勝負できると知ってほしいです。そして、どんな進路も先生方の協力なしに進路活動はできませんし、最善の進路を掴むことは難しいです。一緒に乗り越える友達も大切にしたいです。私も同じ受験形態を選んだ友達と放課後残り、練習に取り組みました。そのことでどんなに大変でも楽しさになりました。進路はその先の人生に大きく関わります。その大事な時期に高め合える友達を見つけて、後悔ない進路を決めてください。感謝の心を忘れず一日一日を大切にこれからも頑張ってください。

第58期卒業生 男子バレーボール部主将
(総合型選抜：日本体育大学保健医療学部)



私は、看護に携わりたいと小学生のころから考えていました。勉強が苦手だったので、3年間、部活動と委員会活動に力を入れてきました。そして、先生方や友達、家族とたくさん会話をしました。なんで会話？と思うかもしれませんが、3年後に答えが出ます。そして、遅刻欠席はしないこと、単位を落とさないこと、一見基本に思えることが大切です。志望校を決めたら、3回以上はオープンキャンパスに行くと受験の緊張が和らぐので、何度も行くといいです。私は7回行きました。悩みは一人で抱え込まず、相談できる先生を見つけて話しましょう。

深沢は頑張る生徒を応援してくれます。応援してもらえ生徒になってください。そんな子を私も応援しています。

深沢は頑張る生徒を応援してくれます。応援してもらえ生徒になってください。そんな子を私も応援しています。

第58期卒業生 女子バスケット部マネージャー
(総合型選抜：横浜実践看護専門学校)

令和5年度 学校見学会・説明会予定カレンダー

| | | |
|-----|----------|----------------|
| | ＜学校見学会＞ | |
| 7月 | 25日（火） | 10時～ |
| | 28日（金） | 10時～ |
| | ＜学校見学会＞ | |
| 8月 | 1日（火） | 10時～ |
| | 4日（金） | 10時～ |
| | 8日（火） | 10時～ |
| | ＜学校見学会＞ | |
| 9月 | 22日（金） | 16時30分～ |
| | ＜学校見学会＞ | |
| 10月 | 31日（火） | 16時30分～ |
| | ＜学校説明会＞ | |
| | 7日（土） | 14時～ |
| | ＜学校見学会＞ | |
| 11月 | 10日（金） | 16時30分～ |
| | 28日（火） | 16時30分～ |
| | ＜学校説明会＞ | |
| | 23日（木・祝） | 14時～ |
| | ＜学校説明会＞ | |
| 12月 | 16日（土） | 10時～、13時～ |
| | ＜学校説明会＞ | |
| 1月 | 13日（土） | 13時30分～（個別相談会） |
| | ＜学校説明会＞ | |
| 2月 | 3日（土） | 13時30分～（個別相談会） |
| | ＜学校見学会＞ | |
| | 16日（金） | 16時30分～ |

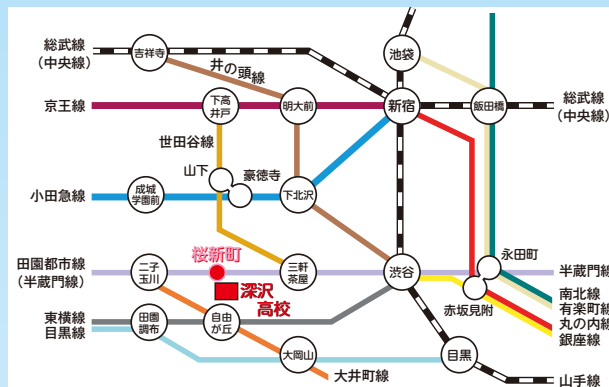
※すべて予約制です。
今後の状況により、変更することも予想されます。
HPにてお知らせしますので、ご確認ください。

都立深沢高校



※部活動体験も開催予定です。

路線案内



電車 ・ 東急田園都市線 桜新町駅(徒歩13分)

周辺マップ



- 東急バス
黒07
(桜新町、目黒、都立大学駅北口)
- 深沢高校①②
- 等12(等々力、用賀、成城学園前)
- 日本体育大学前③④
- 自01、自02(自由が丘)
- 深沢六丁目⑤

