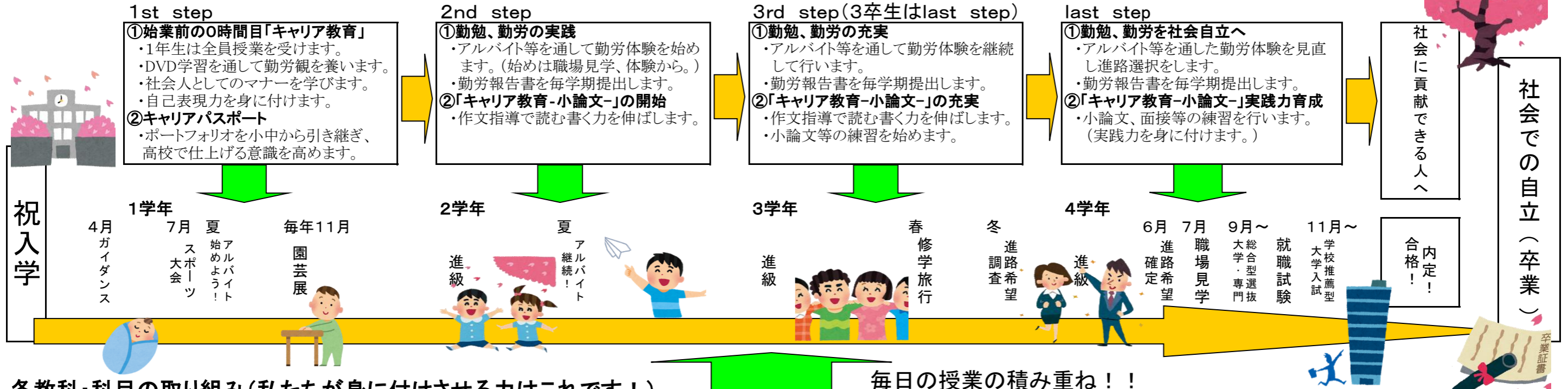


～ 園芸高校定時制 キャリア教育マップ ～

★ 園芸高校定時制がおくる、「社会で自立! プロジェクト」



各教科・科目の取り組み(私たちが身に付けさせる力はこれです!)

毎日の授業の積み重ね!!

<p>国語科</p> <p>①様々な文章を読んで、読解力を養います。 ②きちんとした文章が書けるよう作文指導を行います。 ③正しい漢字が書けるよう、漢字書き取りの練習を行います。 ④漢字検定の資格取得を目指します。</p>	<p>数学科</p> <p>①四則演算を処理できる力を身に付くまで、繰り返し習得する。その上で、高校内容の数学にしっかりと臨みます。 ②やればできるんだ!!という達成感、自ら学ぶ力を身に付けます。 ③筋道をたてて考える力や推測する力を養います。</p>	<p>英語科 English aims</p> <p>①To communicate in English without being afraid of making mistakes. ②To master the fundamentals of English such as verb, tense and constructions ③To enrich English vocabulary ④To try and pass EIKEN test (Grade 4, 3 and more)</p>	<p>農業と環境</p> <p>①農業、環境学習の基礎、基本を学びます。 ②自ら率先して実習に取り組み、あきらめずに課題を解決する姿勢を身に付けます。 ③種まきから収穫まで責任を持ち成功や失敗の体験から責任感や達成感を養います。</p>	<p>農業と情報</p> <p>①文字入力を学びます。 ②表計算・図形処理を学びます。 ③プレゼンテーションソフトウェアを学びます。 ④P検の取得を目指します。</p>	<p>課題研究</p> <p>①農業に関する課題を自ら設定し、その課題を解決する研究に取り組みます。 ②専門的な知識と技術を身に付け、自発的に学習する姿勢を学びます。 ③研究内容を発表することで、プレゼンテーション能力を身に付けます。</p>
<p>保健体育科</p> <p>①運動の楽しさを学び運動習慣を身に付けます。 ②自分の体への意識を高め、基礎体力の向上を図ります。 ③仲間と協力して活動する力を養います。 ④規則正しい生活習慣を養い、健康な心と身体をつくります。</p>	<p>理科</p> <p>①自然の事物・現象に対する関心や探究心を高め、科学的に理解する能力と態度を育てます。</p> <p>芸術</p> <p>①芸術的観点の個性や想像力を身に付けて、豊かな情操を養います。</p>	<p>地歴・公民科</p> <p>①自己を見つめること、そして歴史的に日本・世界を考えることを通して、広い視野を身に付け、自分で考える力を養います。</p> <p>家庭科</p> <p>①高校を卒業し、やがて自立した暮らしを始めたときに、自分一人で生活していける力を身に付けます。</p>	<p>草花</p> <p>①草花の栽培方法や特徴について学びます。 ②花壇製作や寄せ植えなどの技術を身に付けます。 ③草花の販売を通して、商品化について学びます。</p>	<p>造園施工管理</p> <p>①造園の基礎的な技術を学びます。 ②身近な樹木類の名前や造園材料、管理方法を身に付けます。 ③造園技能検定の資格取得に挑戦します。</p>	<p>園芸デザイン</p> <p>①基本型のアレンジ、コサージュを製作しながら、いろいろな花材の特徴と使い方を学びます。 ②完成品を考えながら製作することで、空間認識能力を高め発想力、独創力を養います。</p>
<p>都市園芸</p> <p>①都市緑化の特徴や現状、緑化の実践法を学びます。 ②プランターや小規模圃場・花壇における栽培に取組みます。 ③農家経営や花屋等の店舗経営の実態と特徴を学びます。</p>					

園芸高校定時制としての取り組み(学校が皆さんを支えます!)

<p>1. 本校の教育目標(要約)</p> <p>①勤勉と勤労を重んじ、規範意識と奉仕の心を備えた人間を育成する。 ②互いの人格を尊重し、他者を思いやることのできる豊かな心を持ち、勤勉・勤労を重んじ、規範意識と奉仕の心を備えた人間を育成する。 ③地域と連携し、地域資源や人材を特別活動や授業の中に取り入れ、社会の一員として地域や社会の発展に進んで貢献しようとする人間を育成する。</p>	<p>2. 本校のキャリア教育の基本指針(要約)</p> <p>①学校から社会・職業へ移行した後まで見通した指導を行う。 ②学校外組織と連携し、多様な集団や組織の中で、豊かな人間関係を築く態度・能力を育てる。 ③学ぶ、働くことについての情報を収集し、進路選択に生かせる態度・能力を育てる。</p>	<p>3. 外部連携先一覧(順不同)</p> <ul style="list-style-type: none"> ● 高大連携 (東京農業大学) ● セーフティ関連 (玉川警察署、玉川消防署) ● 進路相談等 (世田谷サポステ、株式会社Grow-S) ● 就職支援 (ハローワーク渋谷) ● 各種講演、講習会 (各種企業、大学、専門学校) ● 深沢三友会、東深沢・等々カコミュニティ、近隣保育園
<p>4. 各分掌の取り組み</p> <p>教務部</p> <p>①基礎学力の充実を目指し、少人数授業を行います。 さらに、「マナトレ」を導入し、学び直しを図ります。 ②3年間での卒業を希望する生徒のために、新宿山吹高校通信制と連携した三修制を行います。</p>	<p>生活指導部</p> <p>①毎日、挨拶指導を行います。 ②授業規律を徹底します。 ③敬語や所作の指導を行います。 ④生活習慣を見直し、遅刻を防止します。</p>	<p>進路指導部</p> <p>①年6回「キャリアガイダンス」等を実施します。 ②低学年から論文、面接指導を実施します。 ③東京農業大学と連携授業を行います。 ④「社会で自立! プロジェクト」を推進します。</p>
<p>保健清美部</p> <p>①自分の健康は自分で守るという意識を高め、「自己管理能力」を養います。 ②健康のためによりよい生活・行動を実践できるように「意思決定能力」「課題解決能力」を養います。 ③タバコやお酒等を勧められても自分の意思をしっかりと伝え、断れるよう「コミュニケーション能力」や「人間関係形成能力」を養います。</p>	<p>その他</p> <p>①農業教育を通して勤労を教えます。 ②長期休業中にも実習を行い、継続力を身に付けます。 ③フラワー装飾検定、造園技能検定の合格により、自立に向かう自信を身に付けます。</p>	