

私たちが日本の食卓を支える。てこと!

園芸展

令和5年度



東京都立園芸高等学校

公開日時

令和5年 11月11日(土) 12日(日) 10:00~15:00

contents

目次

校長・全日制委員長・定時制委員長あいさつ	1
校内MAP	2
発表団体早見表	3
フロアマップ 本館 1階	4, 5
本館 2階	6, 7
本館 3階	8, 9
本館 4階	10, 11
特別棟 1階	12, 13
特別棟 2階	14
特別棟 3階	15
動物科棟	16, 17
園芸科棟	18, 19
講堂発表団体 タイムテーブル	20, 21
生製品の校内販売	22
園芸展委員紹介	23
アクセスマップ	24
園芸展ポスター・パンフレット応募作品	25



全日制HP



全日制X



定時制HP



定時制X



Instagram

あいさつ

園芸展によせて



校長 並川 直人

園芸高校最大の行事であり、生徒にとっては学びのアウトプットの場である園芸展にお越しくださいませ誠にありがとうございます。感染症の状況により段階的に公開範囲を広げてまいりましたが、ついに全ての来校を希望される皆さま方をお迎えすることができます。

本校の文化祭が「園芸展」と称しているのは、大正4(1920)年に新宿の百貨店で第1回の「園芸展覧会」を開催して以来、先輩たちによって築かれてきた歴史と伝統が今日まで続いており、「文化祭」の「祭」ではなく、学びの作品や活動を「展」として発表することにあります。本校保護者の皆さまには実感いただけるものと思います。

中学生とその保護者の皆さまには、本校の教育の一端を感じていただけたと思います。「園芸展」は体験型の展示が多いので、ぜひ多くの活動を体験・体感してください。

今年のテーマは「私たちが日本の食卓支えるってコト！」です。気候変動や温暖化の進行、世界情勢などから「農業」をしっかりと見つめていかなければなりません。若い園芸高校生の活動をとおして、「農業」や「園芸」「食品」「動物」に注目してください。



全日制 園芸展委員長 3年A組 D・N

今年の園芸展のテーマは「私たちが日本の食卓支えるってコト！」です。農業を学ぶ高校生として、日本の未来の食卓を支えていこうという思いを込め、このテーマに決定致しました。

私達は、一般公開の園芸展の経験が無く、私自身たくさんのお客様が楽しみにして下さっている園芸展を委員長として運営していくことに少しドキドキしています。ですが、一般のお客様や保護者の皆様と交流を深めていくことが楽しみでもあります。

コロナ禍の園芸展では、食品を取り扱うことが難しかったり、体験のコーナーが行えなかったり、やりたいことが十分に出来ない悔しさがありました。その分、今まで身に付けた技術や知識をパネルや模造紙にうまくまとめて発表するなど、発表団体ごとの説明方法や表現方法がたいへん進歩しました。

クラスや部活動、同好会、委員会といったそれぞれの団体が、コロナ禍で身に付けた学びや技術の発表方法にも注目しながら、一段とパワーアップした園芸展を是非お楽しみ下さい。



定時制 学校行事委員長 K・D

コロナウイルスが5類に変更され一般の方でも参加出来る様になり、私が1年生の頃とは大違いで大変嬉しく思います。しかし、人が集まれば「3密」のリスクも高まるもの。生徒だけでなく一般の方もあわせて気をつけていきましょう。

さて園芸展と言えば、教室での野菜クイズやハーバリウム作り体験など園芸高校らしさ抜群の企画で色々目移りしてしまいますが…私のイチオシは動物科の「ジャングル冒険隊」です！去年も参加させて頂いたのですが、小さくて可愛いウサギを膝に乗せて撫でる事ができてとても良かったです。小動物特有の柔らかさと温もりに、とても心が癒されました。皆さんにもぜひ体験してほしいです。他にも今年の園芸展は楽しい企画が目白押しですので、様々な企画にぜひ参加をしてみてください！

また、今年の定時制4年生のクラス企画は専修生と合同で実施するので、302教室にぜひお越しください！

最後に、皆さんが楽しく園芸展を成功できるよう期待しています。

校内 MAP



園芸高校見どころ

- ①バラ園
- ②日本庭園
- ③皇太子殿下(昭和天皇)お手植えの松
- ④家光公のご愛培の五葉松
- ⑤初代ハナミズキ(現存する最後の一本)
- ⑥百年の庭『ももとせ』
- ⑦いちょう並木

- ①本館教室棟
- ②特別教室棟
- ③園芸科棟
- ④食品科棟
- ⑤動物科棟
- ⑥盆栽棟
- ⑦講堂
- ⑧図書館
- ⑨茶室
- ⑩グラウンド



発表団体 早見表

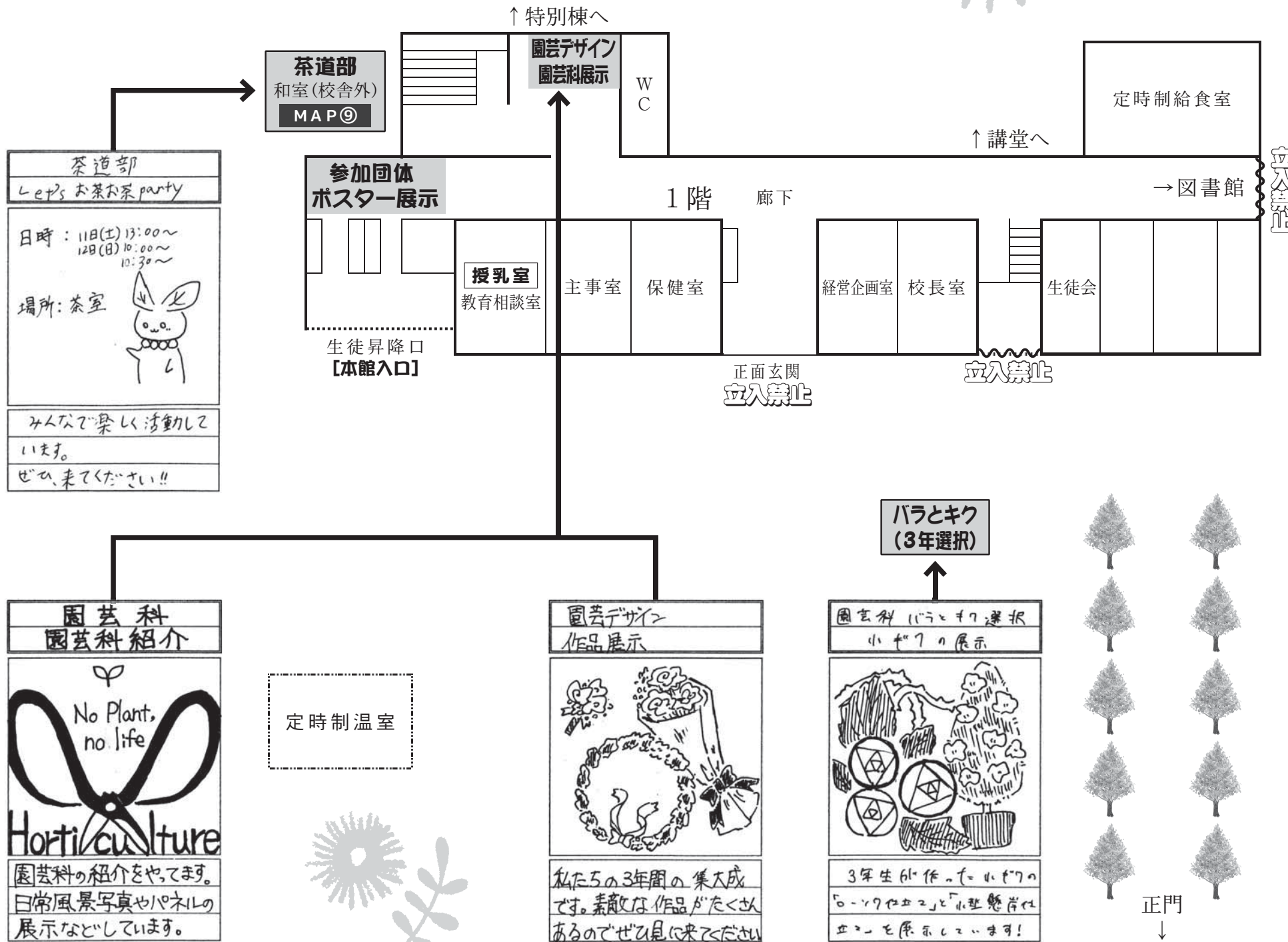


課程	団体名	題目	場所	ページ
全 日 制	1 H 1	100年の森の恵み	4階401教室	10
	1 H 2	ドライフラワーの家	4階404教室	11
	1 F	私達の Achievement	4階403教室	11
	1 A	害虫バスターズ	動物科棟前	17
	2 H 1	害虫探しと鉢替え体験	4階406教室	11
	2 H 2	山茶花亭(さざんかてい)	4階405教室	11
	2 F	レトロ喫茶	3階306教室	9
	2 A	小さな博物館	動物科棟農具庫	16
	3 H 1	「和」な教室でおみそしるを	3階301教室	8
	3 H 2	Garden of Festa!	4階402教室	10
	3 F	トーストが冷めないうちに	特別棟3階L.L教室	15
	3 A	じゃ・J.A・ジャングル冒険隊~再来~	動物科棟1階トリミング室	16
	花卉部	ブレスレット・花冠作り	特別棟3階美術室	15
	盆栽部	ミニ盆栽づくり	盆栽棟1階	19
	果樹部	果樹部の秘密	園芸科棟1階機械室	18
	食品科学部	お菓子の家	特別棟2階食品分析室	14
	昆虫部	園芸高校の昆虫層	特別棟1階生物実験室	12
	茶道部	Let's お茶お茶 party	茶室	4
	マンガ・イラスト部	マンガイラスト展覧会	特別棟3階美術室	15
	軽音楽部 1年 Spray mum	ライブ♪	講堂	21
	軽音楽部 1年 エノコログサ	エノコログサライブ	講堂	21
	軽音楽部 2年 あいでんてい	ライブ	講堂	21
	軽音楽部 2年 プリマスロック	ライブ	講堂	21
	軽音楽部 3年 ハイドロゲン	楽しければいいんじゃね?	講堂	21
	軽音楽部 3年 カモノハシ	カモノハシの演奏会	講堂	21
	軽音楽部 3年 Orchid	花ことば	講堂	21
	吹奏楽部	吹奏楽ライブ!!!!	講堂	20
	ダンス同好会	Make a Move	講堂	21
		ダンス発表	講堂	21
	ハト同好会	ピジョンプロジェクト	グラウンド	17
	バラ園プロジェクト	バラ園ツアー	バラ園	19
	図書委員会	古本市	音楽室	10
	園芸科 科販売	実習生産品販売	園芸科棟1階機械室	18
	園芸科	園芸科紹介 こんなことやってます!!	園芸科棟1階機械室・1階トイレ前	4・18
食品科 販売係	食品科生産品販売	中庭(百年の庭)ウッドデッキ	13	
食品科 展示	食品科展示	特別棟2階食品分析室	14	
動物科 紹介	ようこそ動物科へ!	動物科棟1階施工室	17	
動物科 課題研究	デグーのショー	動物科棟1階施工室	17	
園芸科 選択授業 バラとキク	小ギクの展示、小型懸崖菊仕立て展示	職員玄関前芝生	5	
園芸科 選択授業 盆栽と古典	大型懸崖菊の展示	盆栽棟	19	
園芸科 選択授業 園芸デザイン	作品展示	1階トイレ前	4	
芸術教科 選択授業 美術・書道	作品展示	特別棟3階美術室前廊下	15	
定 時 制	1年生	農業クイズ	3階305教室	9
	2年生	ハーバリウム作り体験	3階304教室	9
	3年生	クイズ	3階303教室	9
	4年生	苔魂 the Final 2nd	3階302教室	8
そ の 他	全日制PTA	販売(お菓子、お茶)ゲーム(くじ引き)	2階会議室	7
	定時制入学相談	個別相談 お気軽に!	2階定時制専用室	7
	東園同窓会	憩いの場	盆栽棟2階	19

令和5年度 園芸展会場配置図

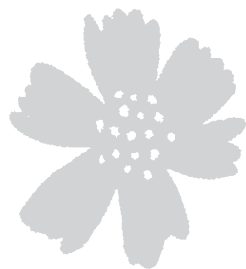
本館1階

MAP①

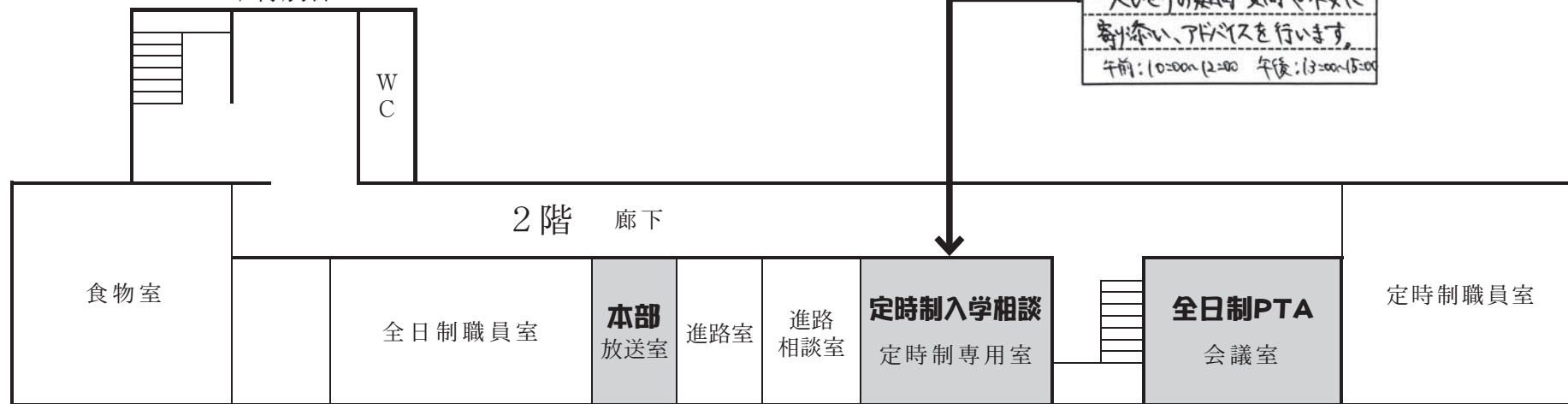


本館2階

MAP①



↑特別棟へ



定時制入学相談
個別相談 お気軽に！



一人ひとりの疑問・質問や不安に
寄り添い、アドバイスをいたします。
午前：10:00~12:00 午後：13:00~15:00

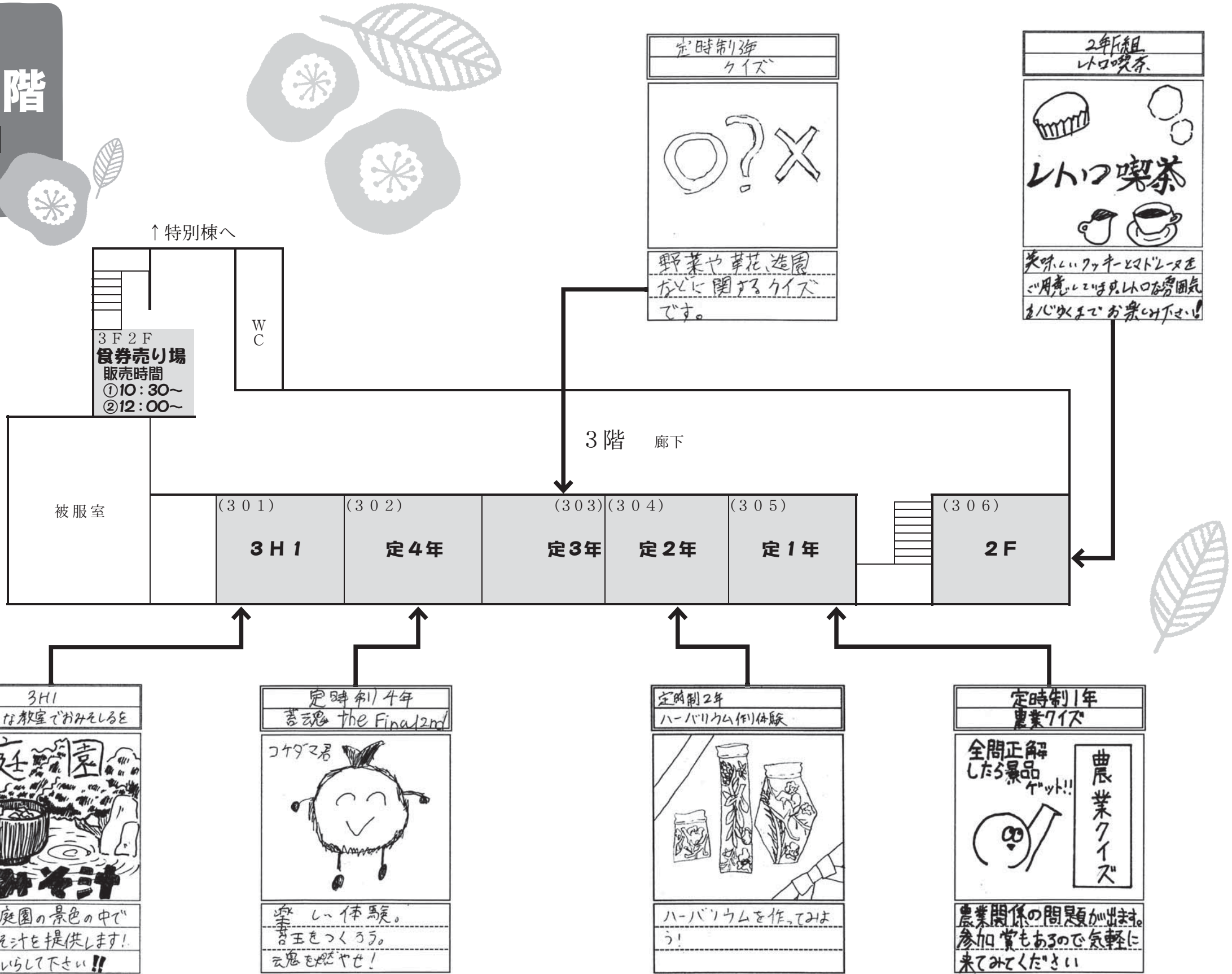
PTA 園芸展委員
お茶、お菓子、くじ引き



2F 会議室に2.
緑茶、麦茶、ウロン茶
お菓子、くじ引き 1回100円

本館3階

MAP①



本館4階

MAP①



2H2
山茶花亭 (はざんかてい)

授業で学んだ知識を活かしたステキな造園空間で休憩してみませんか？

2H1
害虫探しと金本替え体験

害虫探しと金本替え体験が、
ごまかし！福転を展示して
います。ぜひ、いそいでください！！

図書委員会
古本市

音楽室 11日、12日
10:00～15:00まで
お待ちしています。

校内で集めた古本、雑誌を無償提供しています。是非来て下さい。

1H1
100年の森の恵み

1/11～1/12
(場所) 401教室

自分達で育て収穫した花をドライフラワーにしてスワッグの作成体験を行います。

3H2
Garden of Festa!

私たち3H2の日々の実習風景はそう... までにお祭り!!!
あなたと一緒にlet's 園芸!!

1F
私達の Achievement

403教室で やっ子隊! みんかんと

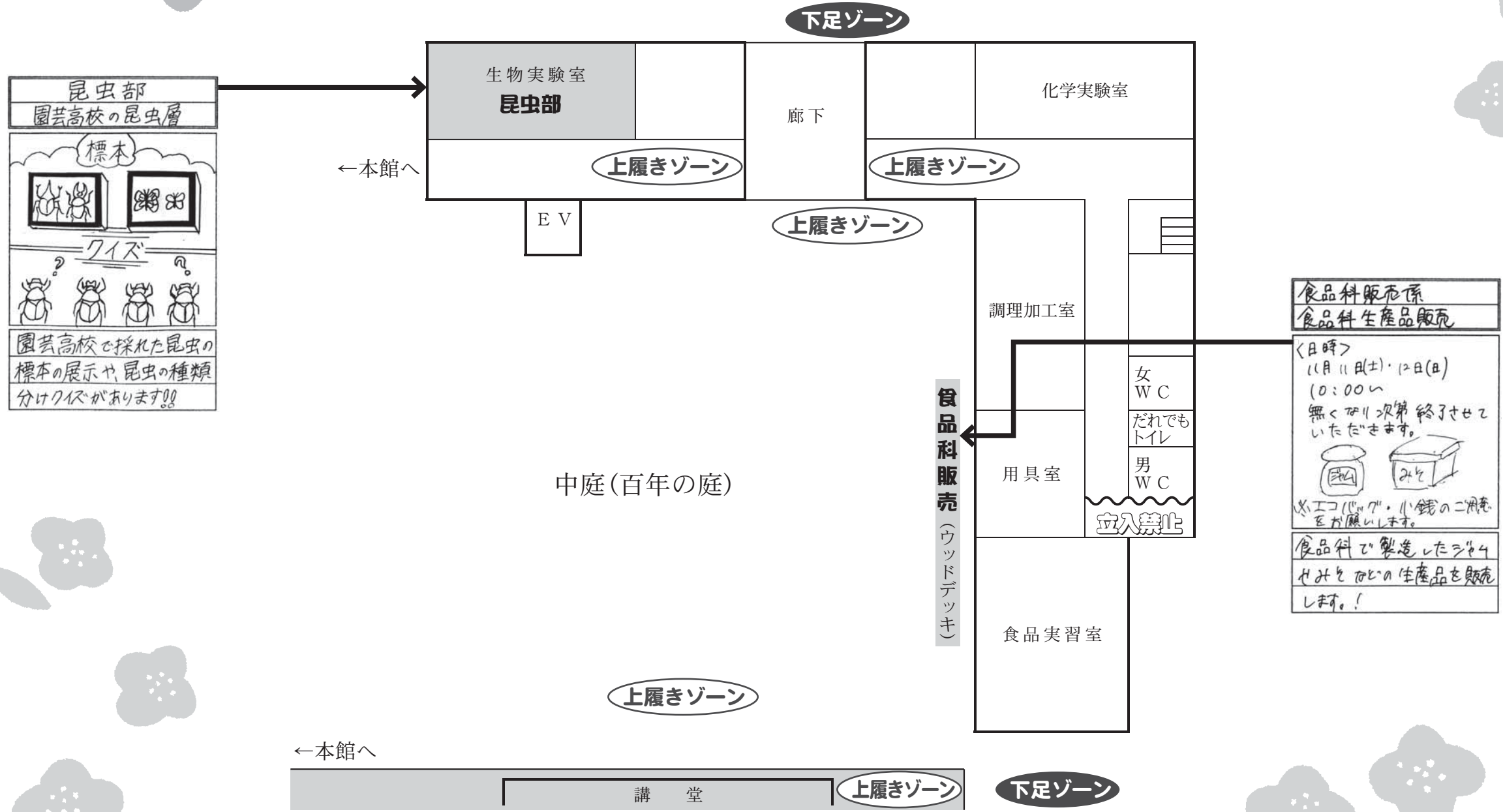
私達が今まで実習で作ってきたものを小麦畑などで表現しました。

1H2
ドライフラワーの家

ドライフラワーを使用したリースやハーバリウムを制作できます。是非お越しください!!

特別棟 1階

MAP②



昆虫部
園芸高校の昆虫層

標本

クイズ

園芸高校で採れた昆虫の
標本の展示や、昆虫の種類
分けクイズがあります!!

食品科販売係
食品科生産品販売

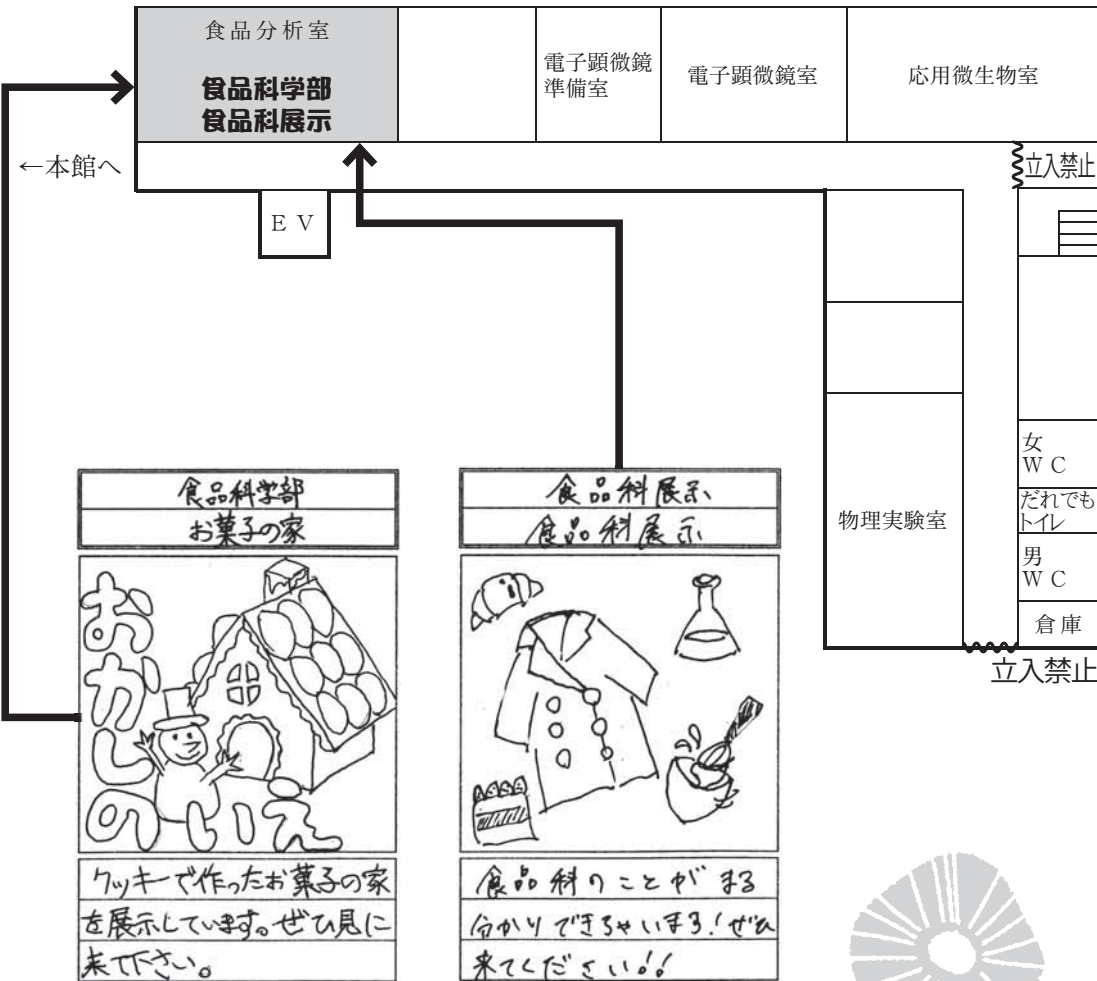
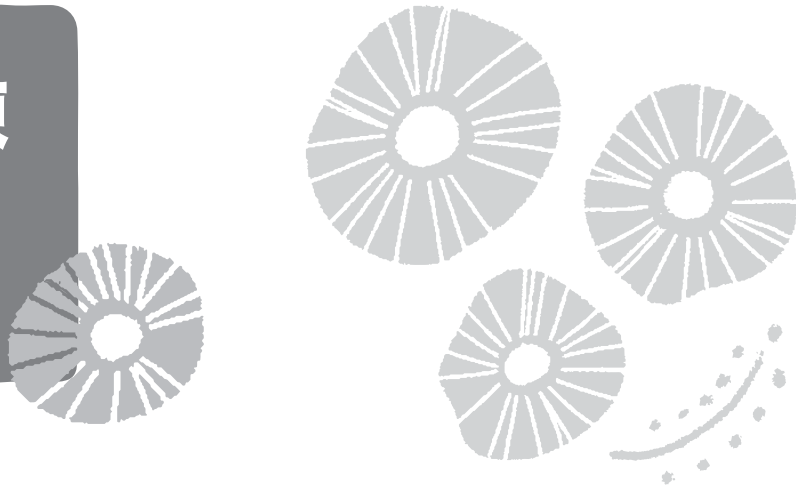
<日時>
11月11日(土)・12日(日)
10:00~
無くなり次第終了させて
いただきます。

エコバッグ・小銭の回収
をお願いします。

食品科で製造したソーダ
やみそなどの生産品を販売
します。!

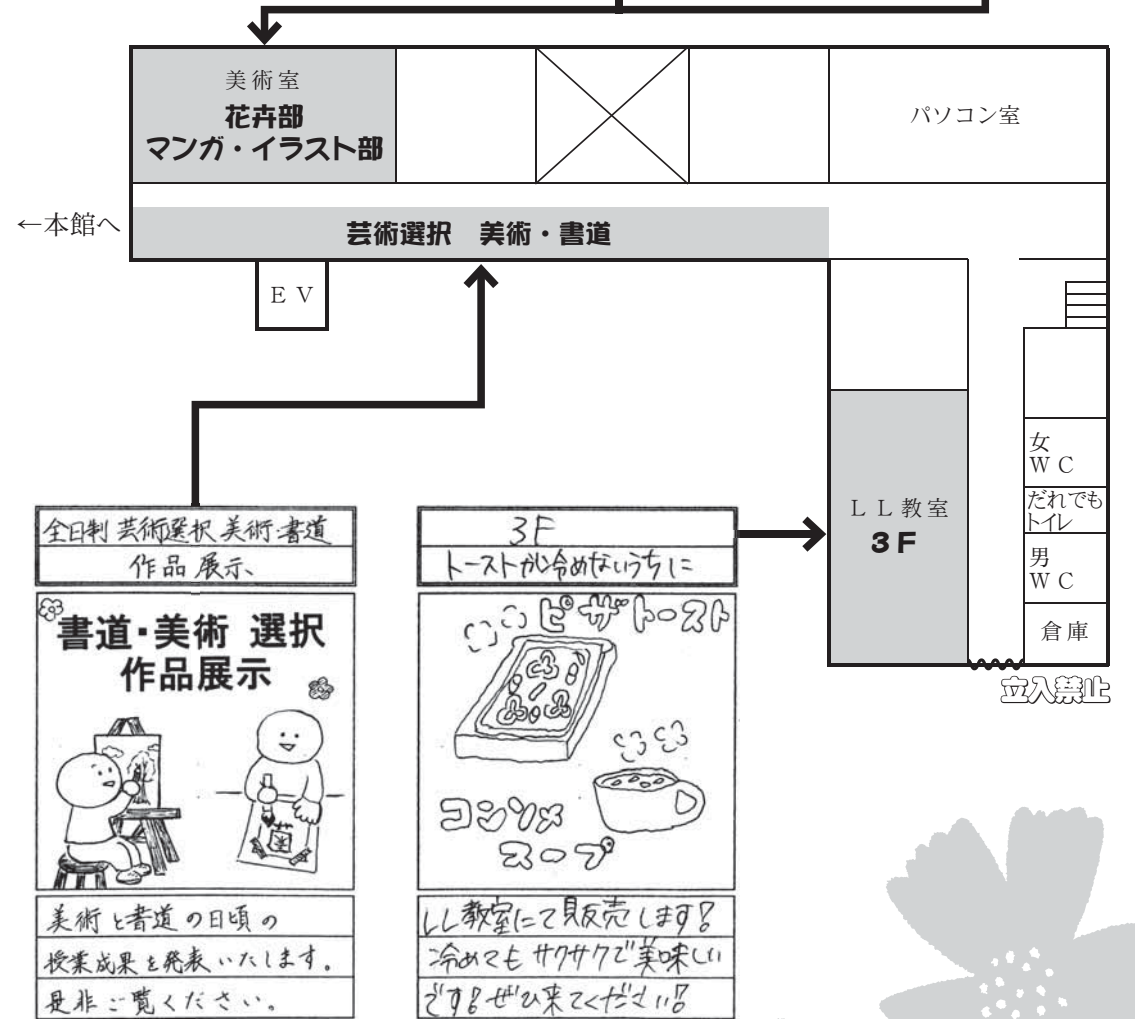
特別棟 2階

MAP②



特別棟 3階

MAP②



マンガイラスト部
マンガイラスト展覧会

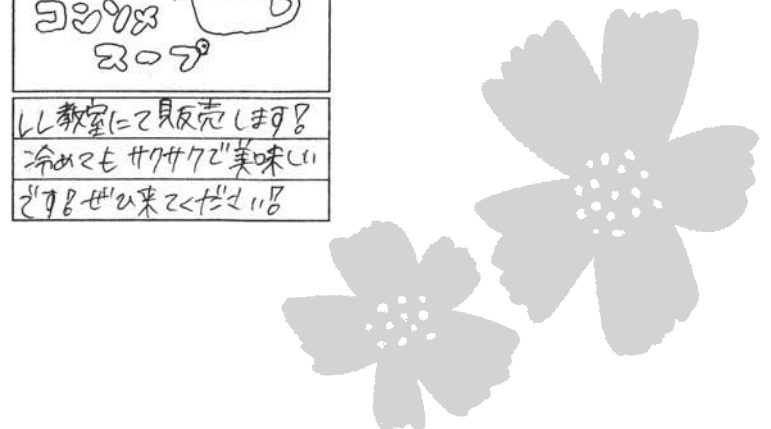
くじ引きや塗り絵、個性豊かなイラストが展示しております。ぜひ来てください。

花卉部
フレスレット花冠作り

花卉部

フレスレット花冠作り

みんなで楽しく可愛いフレスレット花冠作り体験をしましょう



動物科棟

MAP⑤



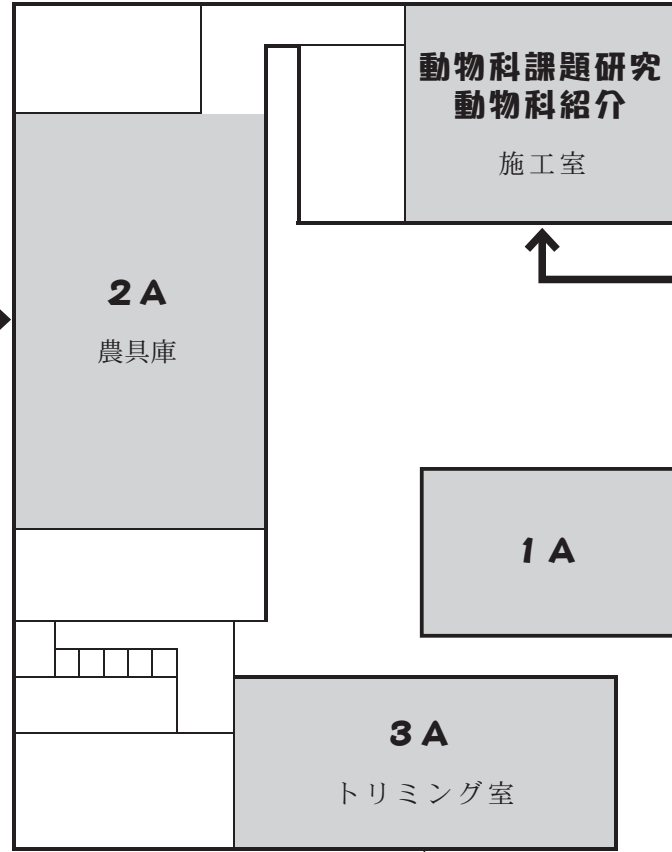
2年A組
小まな博物館

農具科棟へ
GO!!

普段見ることが無い動物の生態や秘密を覗いてみませんか?お待ちしています!

3年A組
ジャ・ジャ・ジャの冒険隊の絆

昨年、から、こまなまな。ジャ・ジャの冒険。Ver.2.0で、お楽しみ!



堆肥舎

動物棟

動物科紹介
ようこそ動物科へ!

動物科 科紹介

動物科棟 施工室
モニターで紹介動画
課題研究のパネル展示

課題研究
デグーのショー

動物科棟
施工室で
おまろしています!

デグーの芸ショー・
ふれあい・説明を
おこないます。

園芸科棟へ→

本館へ
↓

ハト同好会
Qピジョンプロジェクト

場所
グラウンド
11:30~

「園芸育ちの鳩の魅力をお伝えします。迫力いばりな放鳩をぜひご覧ください!羽で作った葉のプレゼントもあります!」

ハト同好会が運動場
(グラウンド・MAP⑩)
で放鳩します

1-A
害虫バスターズ

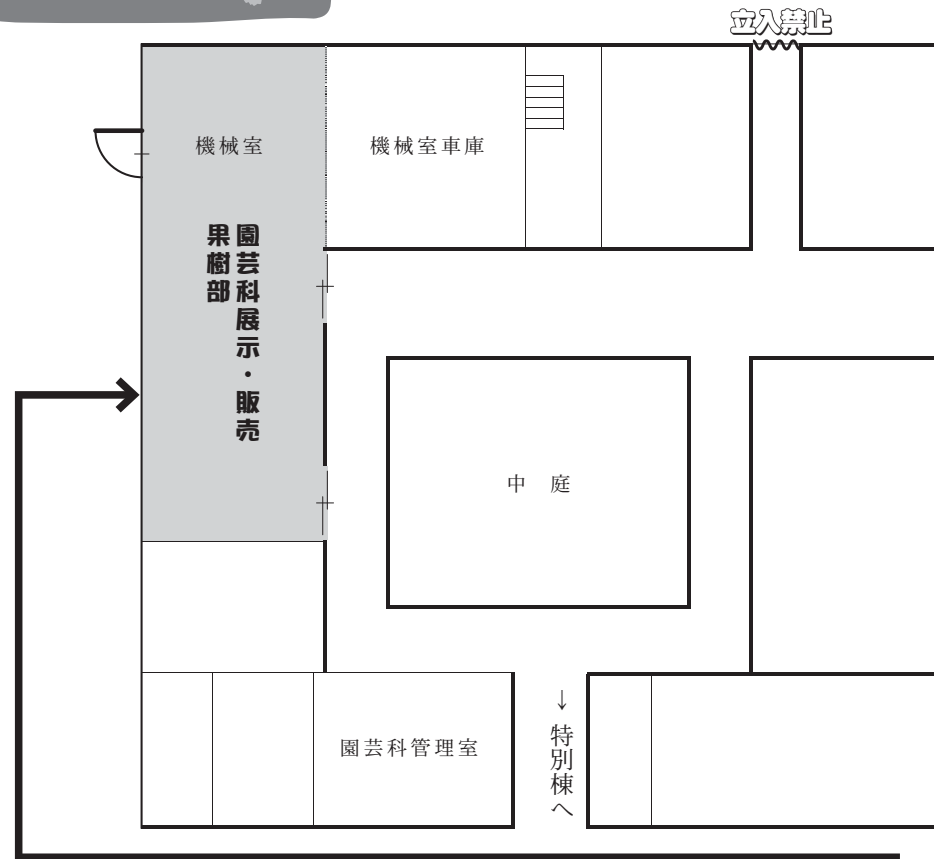
景品として栽培したお楽しみ!

動物科の畑に現れる害虫を金瓶ごい倒そう!
20年A組もお楽しみです!



園芸科棟

MAP③



園芸科 園芸科紹介

No Plant, no life

Horticulture

園芸科の紹介をやっています。日常風景写真やパネルの展示などしています。

園芸科 科販売 実習生産品販売

11月11日(土)
12日(日)
10:00~14:00

園芸科棟 機械室にて

園芸科実習で栽培した野菜・果樹・草花等の販売を行います。

果樹部 果樹部の秘密

園芸科棟機械室にて展示しています! 果樹部に興味の方はぜひ!!

盆栽と古典
大型懸崖苑の展示



暑い夏休みに芽つきの状態で預かって仕上げましたぜひ見に来てください

選択 盆栽と古典
盆栽棟
MAP⑥

東園同窓会
憩いの場



園芸高校同窓生と昔話に花を咲かせてください。

東園同窓会
盆栽棟2F
MAP⑥

盆栽部
ミニ盆栽づくり



盆栽部のみんなと一緒に楽しくミニ盆栽を作りませんか?♡

盆栽部
盆栽棟1F
MAP⑥

バラ園プロジェクト
バラ園ツアー



私たちバラプロがバラ園をご案内します。バラ園にて優雅な一時をお過ごしください。

バラ園プロジェクト
バラ園
MAP⑩

講堂発表団体

MAP⑦

★参加団体

参加団体	
全日	吹奏楽部
	軽音楽部（7団体）
	ダンス同好会（2団体）

★スケジュール

月日	時間	発表団体
11月11日（土）	10:15~10:45	吹奏楽部
	10:50~11:15	Make a Move（ダンス同好会）
	11:20~11:45	カモノハシ（軽音楽部）
	13:00~13:15	Spray mum（軽音楽部）
	13:30~13:45	エノコログサ（軽音楽部）
	13:55~14:20	ハイドロゲン（軽音楽部）
11月12日（日）	10:15~10:30	Spray mum（軽音楽部）
	10:45~11:00	あいでんていてい（軽音楽部）
	11:10~11:35	プリマスロック（軽音楽部）
	13:00~13:30	Orchid（軽音楽部）
	13:50~14:15	カモノハシ（軽音楽部）
	14:25~14:40	ダンス発表（ダンス同好会）

1

吹奏楽部
吹奏楽ライブ!!!!

キャラバンの到着、宝島などの吹部定番曲を演奏します!是非、聴きに来てください!!!

2

軽音楽部
ライブ ^

spray mum ~♪

ホッとしたグループが歌います!ぜひ見に来て下さい!

5

軽音楽部
ライブ

プリマスロックです。及ぬ感じお入りのでよろしくお願ひはな

8

Orchid
花こぼし

これに見合うもの

3

軽音楽部
エノコログサ ライブ

エノコログサです。みんなぜひ盛り上げよう!

6

ハイドロゲン
楽しければいいじゃね?

爆発的な音楽を(軽音楽部)届けます!!お前たち最高だぜー

9

ダンス同好会
Make a Move

全6曲フルメンバーで踊ります!心躍る楽しい時間を一緒に味わおう!

4

軽音楽部
あいでんていてい

大人っぽいと虹色の戦争歌を演奏するので。興味ある人は来てください!!

7

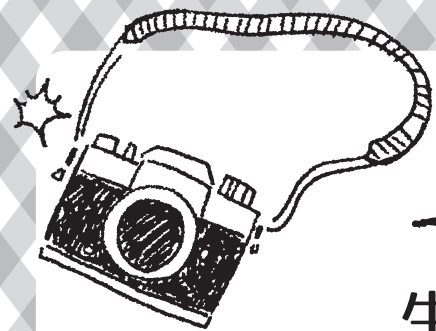
カモノハシ
カモノハシの演奏会

1年ぶりにカモノハシの演奏会を開催しました。仲間もふえたと演奏します!

10

ダンス同好会
ダンス発表

K-Pop x 2曲踊ります!ぜひ見に来てください!!



生産品校内販売

※商品が無くなり次第、販売を終了させていただきます。
※販売は「現金のみ」です。小銭やエコバッグの用意をお願いいたします。

【園芸科販売】(全日制) MAP③

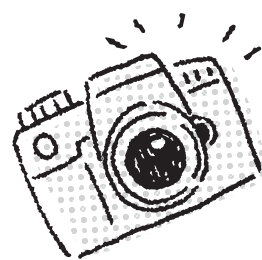
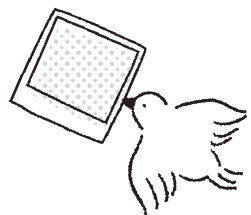
販売時間 1日目 11月11日(土) 10:00~14:00
2日目 11月12日(日) 10:00~14:00
販売場所 園芸科棟(機械室)
(雨天時も同様)
生産品 野菜、果物、花など

【食品科販売】(全日制) MAP⑯

販売時間 1日目 11月11日(土) 10:00~
2日目 11月12日(日) 10:00~
販売場所 特別棟横(百年の庭ウッドデッキ)
(雨天時も同様)

販売する生産品

・イチゴジャム	140gびん詰	300円
・ブルーベリージャム	140gびん詰	300円
・トマトケチャップ	300gスパウトパウチ	300円
・味噌	500gパック詰	300円
・パウンドケーキ	ハーフサイズ	300円
・クッキー	130g袋詰	200円



園芸展委員会

■全日制

1年 16名
2年 12名
3年 14名

■定時制

1年 3名
2年 2名
3年 2名
4年 2名

■テーマ

全日制 2年 C・K
『私たちが日本の食卓支えるってコト!』

■ポスター

全3年 O・N

■パンフレット

表表紙 全2年 N・H
裏表紙 全2年 A・M



どれも美味しそうで
とっても気になるわ



本校案内図

アクセス

■等々力駅（東急大井町線） 徒歩15分
園芸高校前下車
等々力駅からバス5分 バス停から徒歩3分

(渋82) 渋谷駅行き
(等12) 成城学園前駅行き
(等13) 梅ヶ丘駅行き

(渋82) 等々力駅行きは渋谷駅・三軒茶屋駅・駒澤大学駅からも乗車できます

■桜新町駅（東急田園都市線） 徒歩20分
日本体育大学前下車
桜新町駅からバス10分 バス停から徒歩5分

(黒07) 目黒駅行き
(都立01) 都立大学駅北口行き

■恵比寿駅（JR線・東京メトロ線）
日本体育大学前下車
恵比寿駅からバス34分 バス停から徒歩5分

(恵32) 用賀駅行き

(恵32) 恵比寿駅行きは用賀駅から乗車できます

■目黒駅（JR線・東急目黒線・東京メトロ線）
玉川警察署下車
目黒駅からバス35分 バス停から徒歩7分

(黒02) 二子玉川駅行き

(黒02) 目黒駅行きは二子玉川駅から乗車できます

園芸展ポスター パンフレット応募作品



(全1) A・Y



(全1) H・S



(全1) O・N



(全2) E・H



(全2) O・R



(定3) I・S



(定3) K・N



(定3) S・H



【ポスター】(全2) O・N



(全1) I・A



(全1) T・Y



(全2) N・K・H・M



園芸展

令和5年度

私たちが日本の食卓を文藝で飾ります！

公開日時

令和5年 11/11(土) 10:00~15:00
~11/12(日)

東京都立園芸高等学校

東京都立園芸高等学校

世田谷区深沢 5-38-1
TEL. 03-3705-2154

印刷：侑福本印刷所

リサイクル適性 (A)
この印刷物は、印刷用の紙へリサイクルできます。