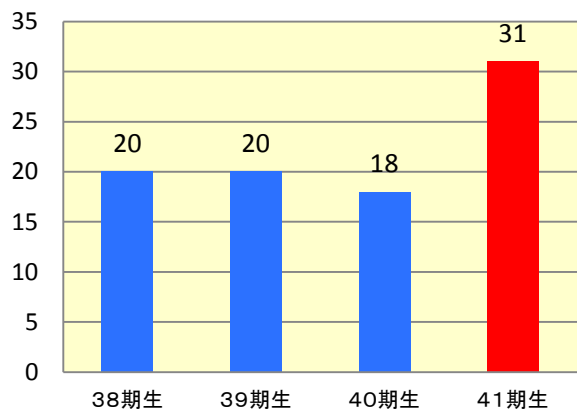


41期生 合格状況

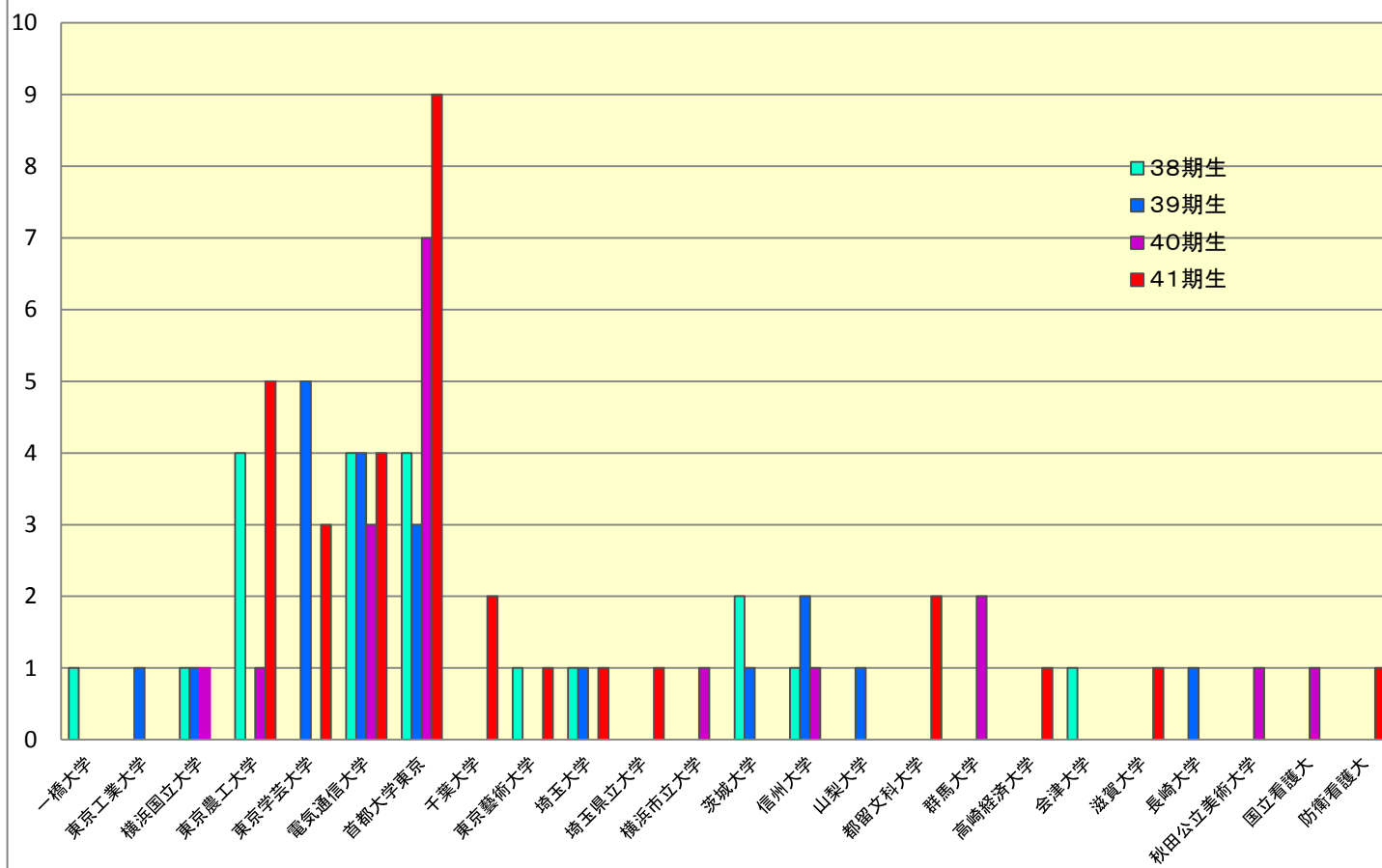
国公立 合格状況(4月10日現在)

【国公立大学】	一橋大学	東京工業大学	横浜国立大学	東京農工大学	東京学芸大学	電気通信大学	首都大学東京	千葉大学	東京藝術大学	埼玉大学	埼玉県立大学	横浜国立大学	茨城大学	信州大学	山梨大学	都留文科大学	群馬大学	高崎経済大学	会津大学	滋賀大学	長崎大学	秋田公立美術大学	国立看護大	防衛看護大	合計
41期生				5	3	4	9	2	1	1	1					2		1		1				1	31
40期生			1	1		3	7					1		1			2					1	1		18
39期生		1	1		5	4	3			1			1	2	1							1			20
38期生	1		1	4		4	4		1	1			2	1					1						20

国公立大学推移(現役生)

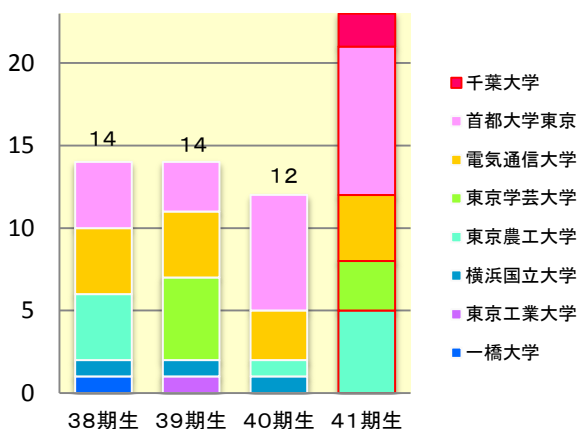


大学別



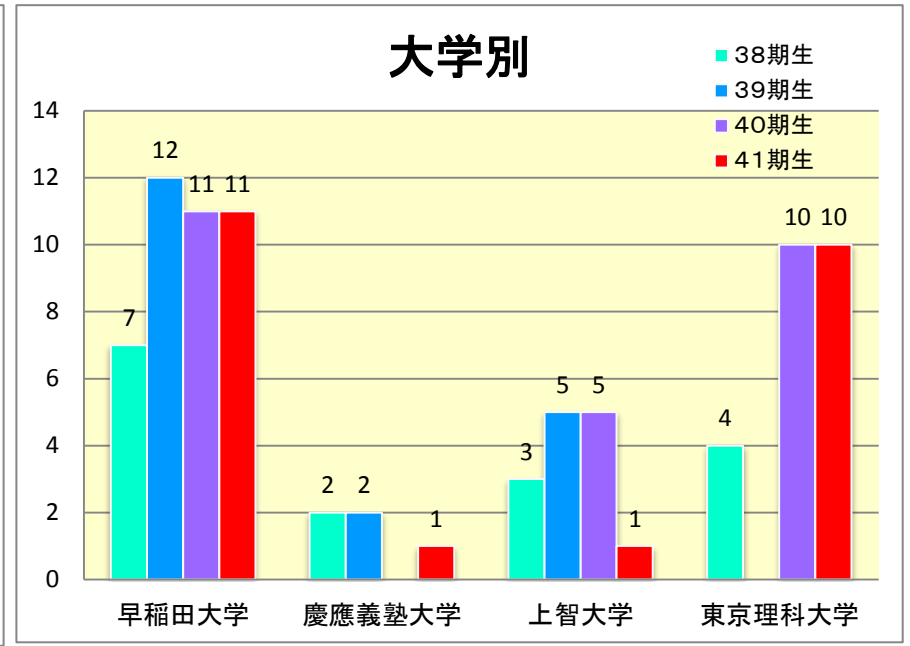
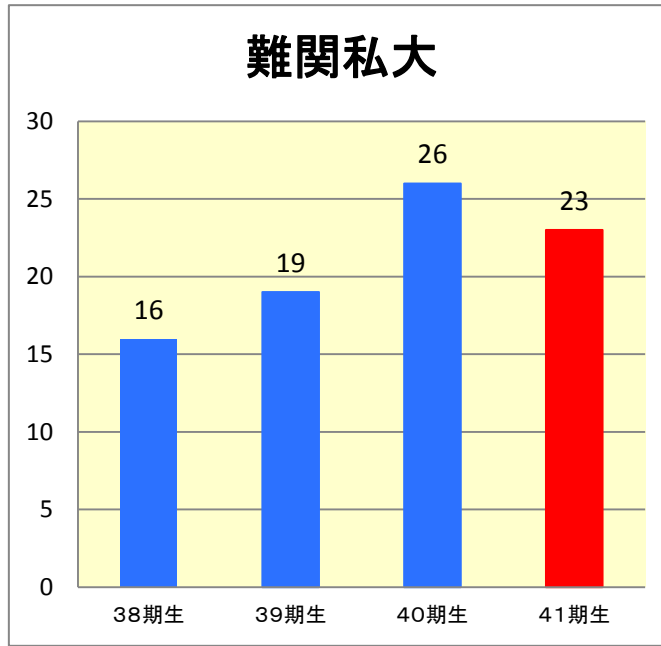
首都圏国公立

23



難関私大 合格状況(4月10日現在)

【私立大学】	早稲田大学	慶應義塾大学	上智大学	東京理科大学	合計
41期生	11	1	1	10	23
40期生	11		5	10	26
39期生	12	2	5		19
38期生	7	2	3	4	16



MARCH 合格状況(4月10日現在)

【私立大学】	明治大学	青山学院大学	立教大学	中央大学	法政大学	合計
41期生	32	7	16	40	52	147
40期生	28	17	22	32	62	161
39期生	28	11	15	23	24	101
38期生	31	10	20	28	41	130

