

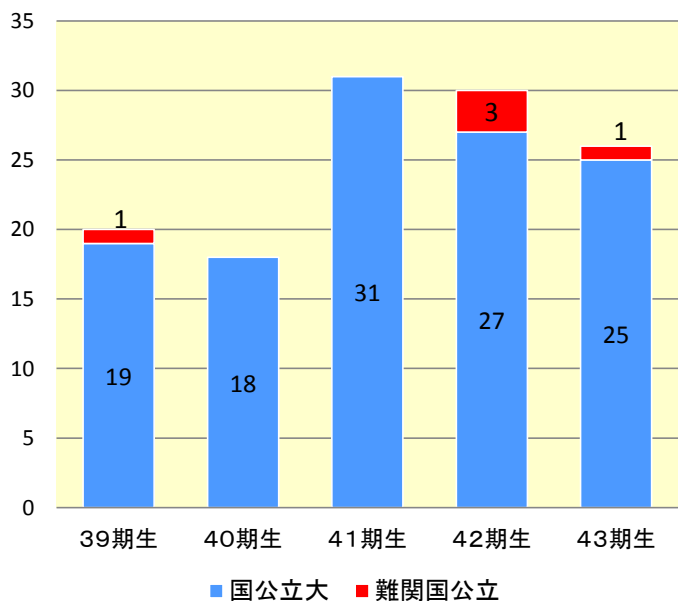
43期生 合格状況

国公立 合格状況 (4月5日現在)

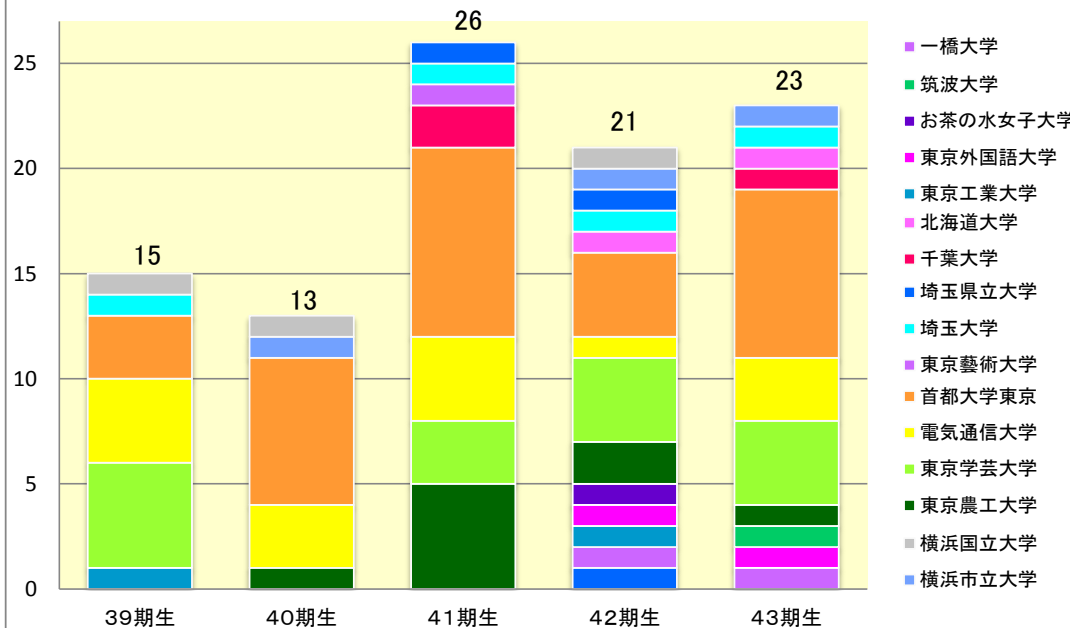
	京都大学	一橋大学	東京工業大学	東京外国語大学	お茶の水女子大学	筑波大学	東京農工大学	東京学芸大学	電気通信大学	首都大学東京	千葉大学	北海道大学	東京藝術大学	埼玉大学	埼玉県立大学	横浜市立大学	横浜国立大学
43期生		1		1		1	1	4	3	8	1	1		1		1	
42期生	1	1	1	1	1		2	4	1	4		1		1	1	1	1
41期生							5	3	4	9	2		1	1	1		
40期生							1		3	7						1	1
39期生			1					5	4	3				1			1

	茨城大学	神奈川保健医療大学	信州大学	山梨大学	京都府立大学	都留文科大学	群馬大学	高崎経済大学	香川大学	滋賀大学	長崎大学	秋田公立美術大学	島根大学	室蘭工大	国立看護大	防衛大学校	防衛医科大学校	合計
43期生									1						2			26
42期生	1	1			1	2							1		1	1	1	30
41期生						2		1		1						1		31
40期生			1				2					1			1			18
39期生	1		2	1							1							20

国公立大学推移(現役生)



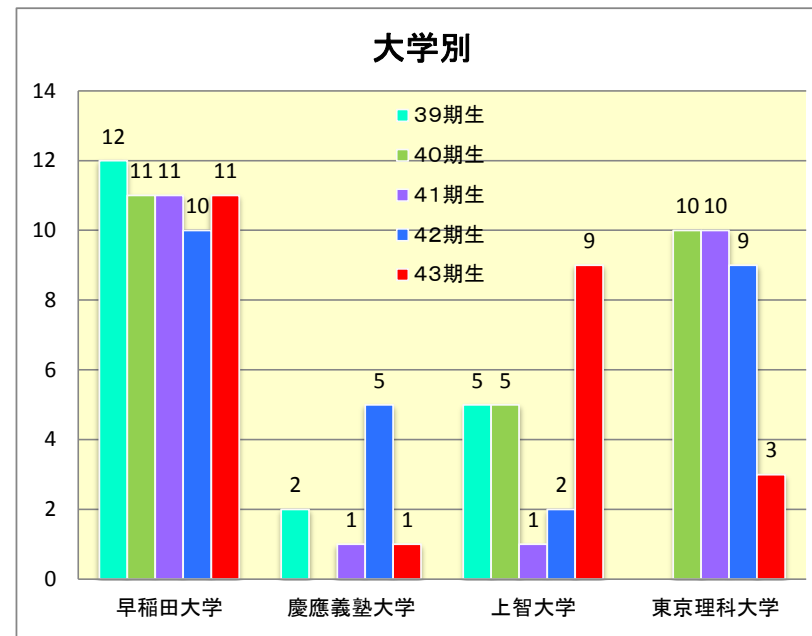
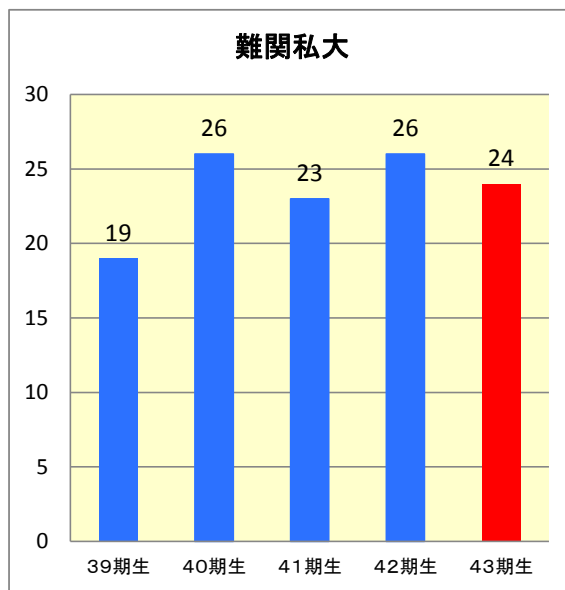
難関国公立+旧帝大+首都圏国公立



### 43期生 合格状況

### 難関私大 合格状況 (4月5日現在)

	早稲田大学	慶應義塾大学	上智大学	東京理科大学	合計
43期生	11	1	9	3	24
42期生	10	5	2	9	26
41期生	11	1	1	10	23
40期生	11		5	10	26
39期生	12	2	5		19



### 43期生 合格状況

### MARCH 合格状況 (4月5日現在)

	明治大学	青山学院大学	立教大学	中央大学	法政大学	合計
43期生	25	10	20	31	37	123
42期生	32	6	24	28	45	135
41期生	32	7	16	40	52	147
40期生	28	17	22	32	62	161
39期生	28	11	15	23	24	101

