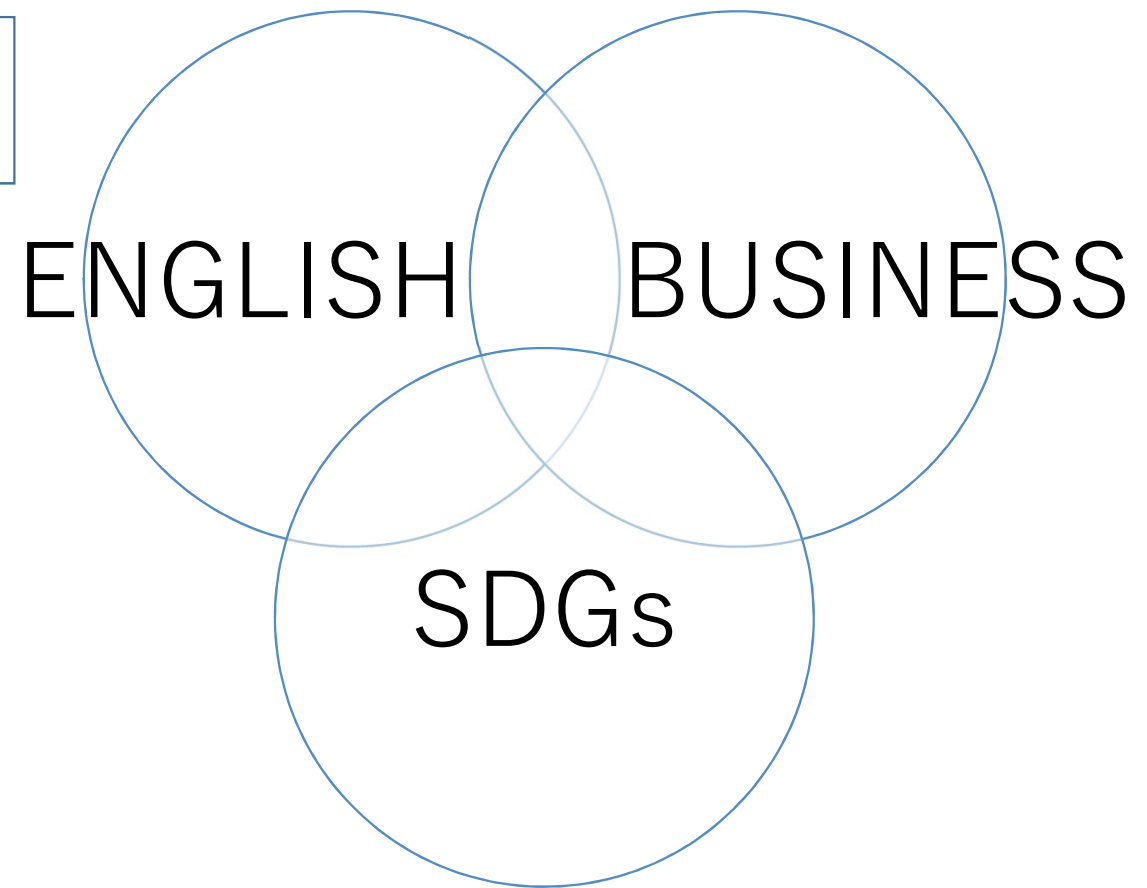


【Target2】

国内外の課題を解決する
創造的・論理的思考力の育成

位置づけ

本校の特色



ア. SDGs等の国内外の課題解決に
関する生徒の研究・発表の実施

学年全体

選択科目

課外活動

その他

学年全体 取組

1学年 ビジネス基礎



SDGs

2学年 総合実践



SDGs

3学年 総合実践

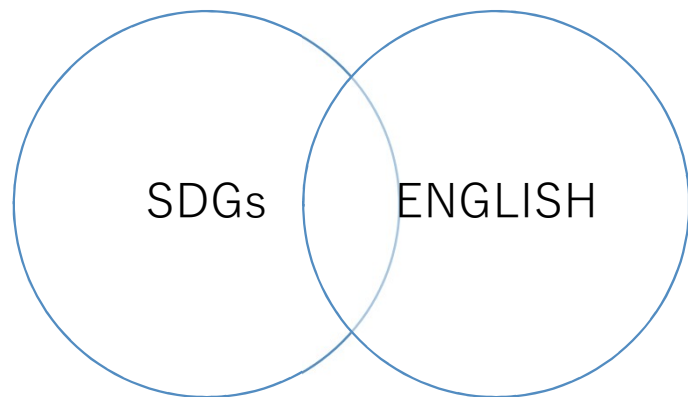


SDGs

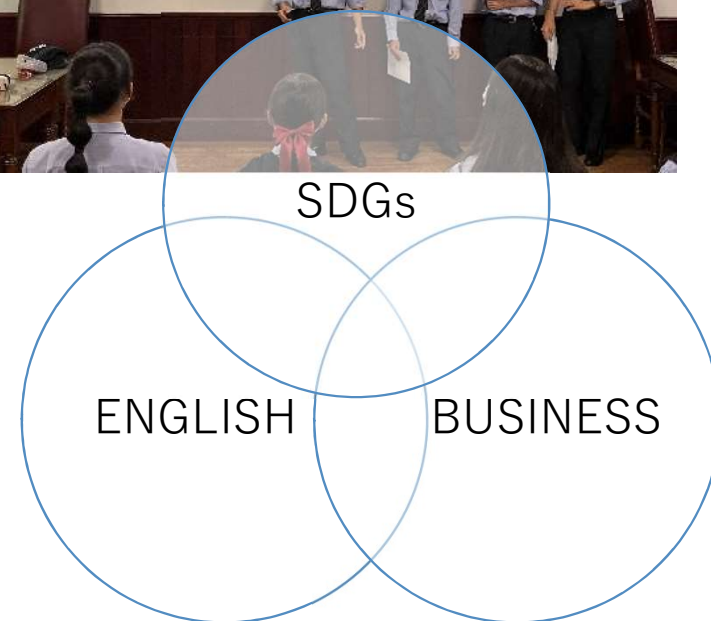
BUSINESS

学年全体 取組

3学年 TOKYO GLOBAL GATEWAY



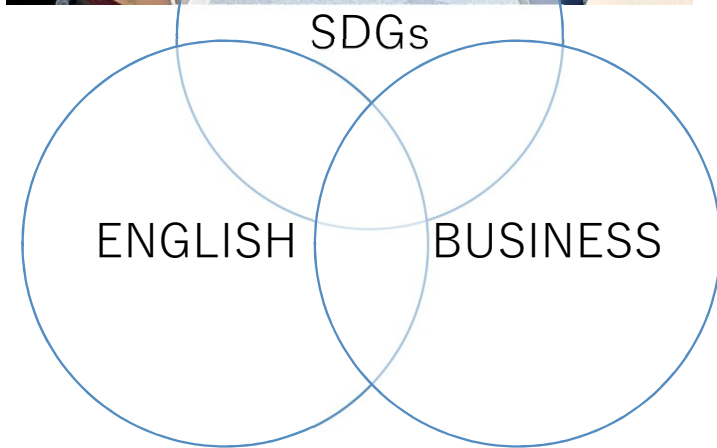
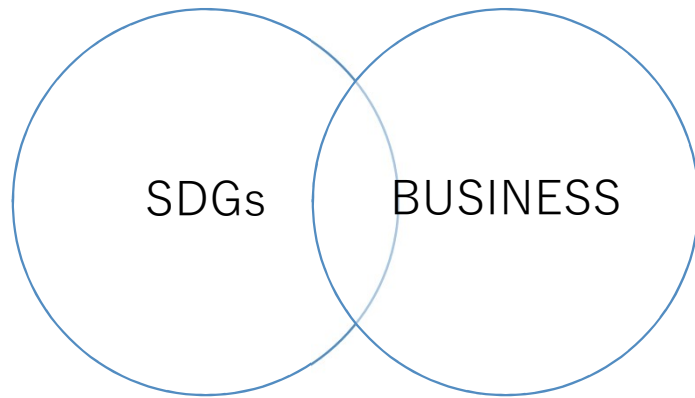
3学年 イングリッシュキャンプ



選択科目 取組

3学年ビジネスコミュニティ演習

3学年課題研究「ソーシャルビジネス」



課外活動 取組

CBP (千早ビジネスプロジェクト)



SDGs

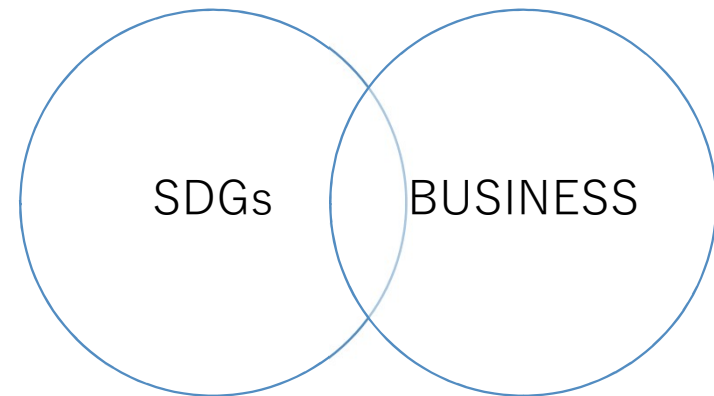
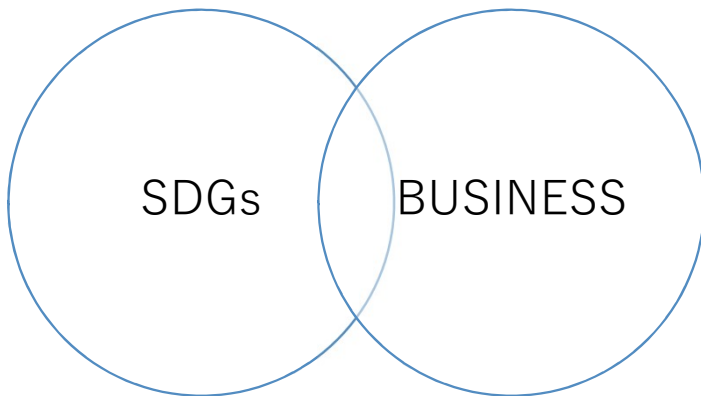


SDGs

ENGLISH

課外活動 取組

CBP (千早ビジネスプロジェクト)



その他 取組

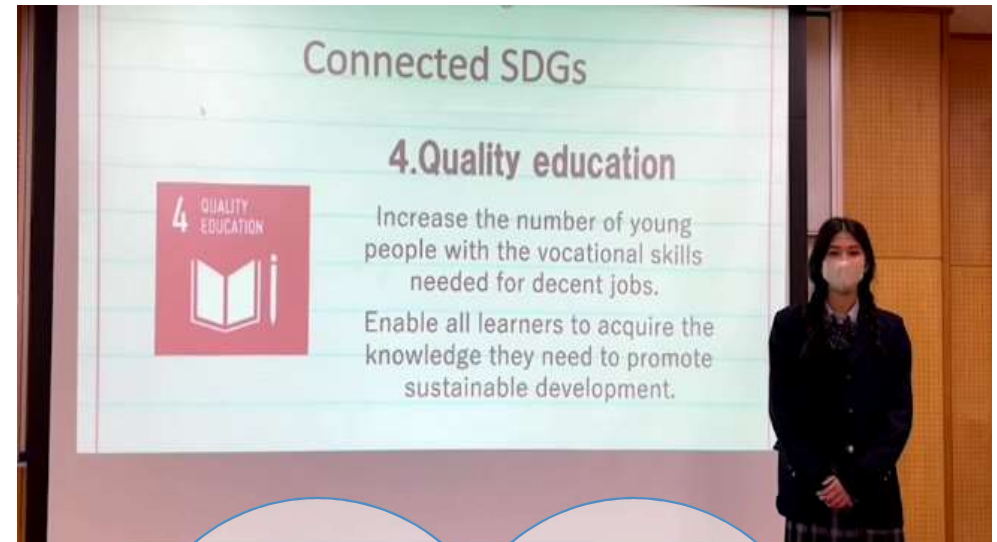
獨協大学
英語プレゼンテーションコンテスト

全国高校生フォーラム



SDGs

ENGLISH

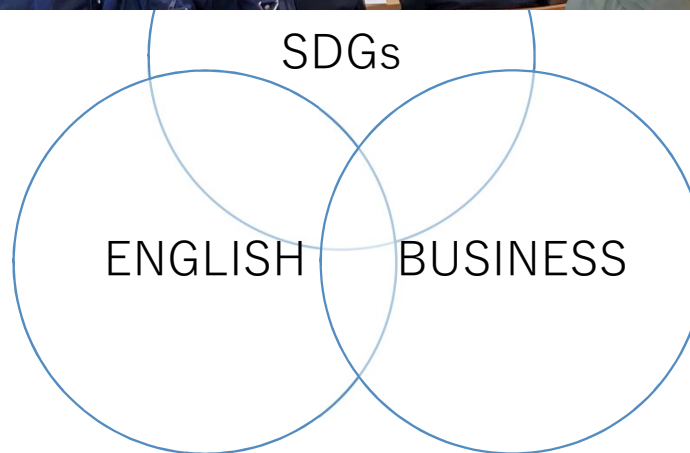


SDGs

ENGLISH

その他 取組

イングリッシュ・ビジネスプラン・コンテスト



イ. SDGs等の国内外の課題解決に関する
生徒・教員を対象とした講演会の開催

ソーシャル
ビジネス

日本郵政/
日本郵便

企業見学・
施設訪問

ソーシャルビジネス

海外でみつける、あらたな価値

10年前には名前も知らなかった国で、『切り絵』作家になりました。



日本郵政グループ

手紙文化の継承と環境負荷の軽減の両方への取組



共創プラットフォームの取組



エシカル消費・
カーボンオフセット



企業見学・施設訪問

ロッテおかし和学校



ANA Blue Hangar Tour



地球ひろば



成 果

新たな進学先・受験方式

大 学 名	学部	学科	試験区分	推薦区分
上智大学	総合グローバル	総合グローバル	学校推薦型選抜	有資格者
獨協大学	外国語	文化交流	学校推薦型選抜	課外活動
東洋大学	国際	国際地域	総合型選抜	
亜細亜大学	国際関係	多文化コミュニケーション	総合型選抜	グローバル人材育成入試

成 果

実学（外部機関）の実践



課題

探究のプロセス

