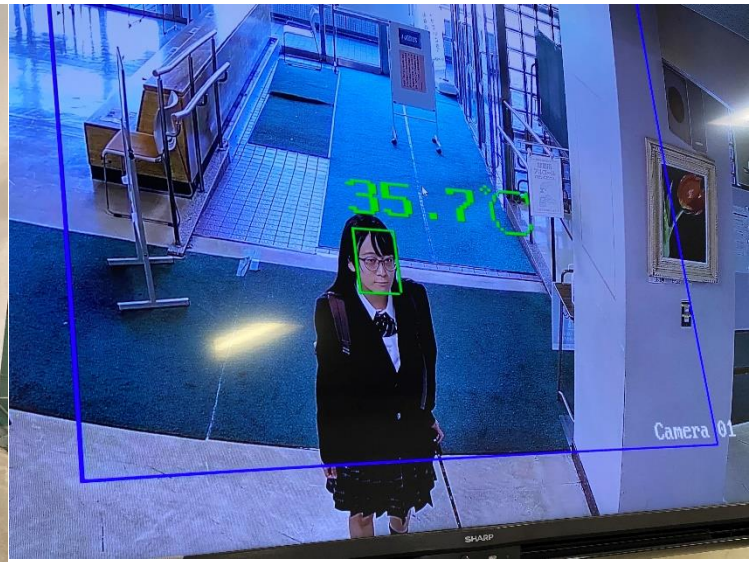


浅高生の日

登校



生徒昇降口での検温



新型コロナウイルス感染症の防止対策として、登校時に検温しています。

今日の予定を確認し、教室へ向かう

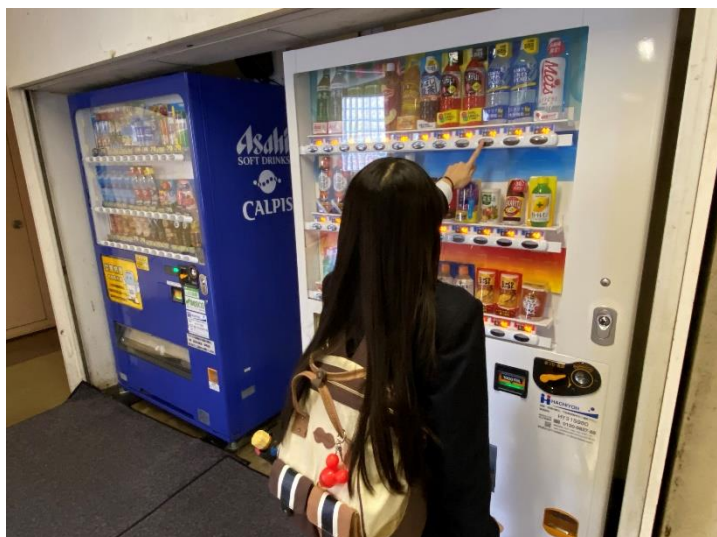


生徒もエレベーターが利用できます。

授業



昼食



自動販売機で飲み物を買って、ラウンジで昼食です。

昼休み



昼休みに、進路指導室にて進路の相談をしています。

授業の空き時間



自分で時間割を作るため、授業の空き時間ができることがあります。
その際は、ラウンジで勉強や、図書館で読書するなど、各自が有意義に過ごしています。

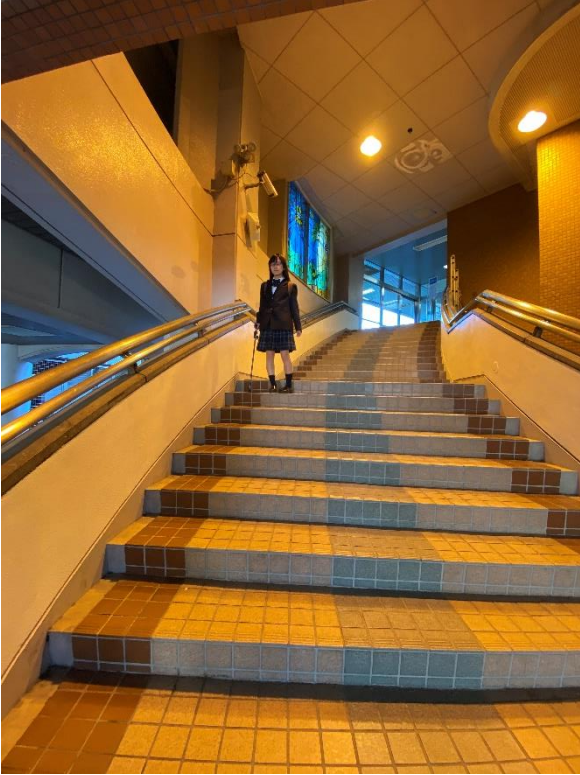


給食



Ⅲ部生のみ、給食を食べることができます。
食堂では、生徒と先生と一緒に食べています。

下校



また明日！