

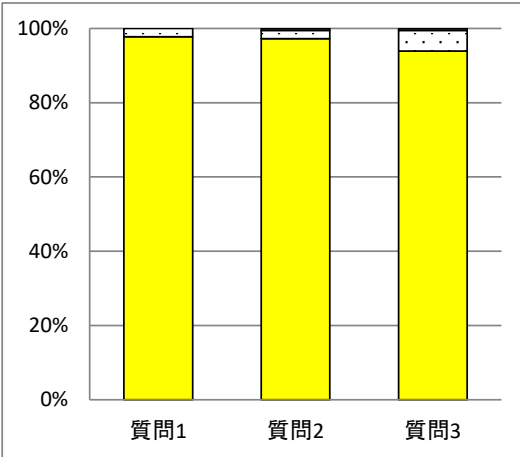
質問項目

1	先生は、この授業の目標・ねらいをきちんと伝えてありますか
2	先生は、授業時間内や課題・宿題等で、この授業で覚えた知識・技能を活用する機会を与えていますか
3	この授業によって学力や技能の向上を実感していますか
4	この授業に自分なりの課題や目標をもって取り組んでいますか

質問4 当てはまる

$\frac{180}{257}$ 70.04 %

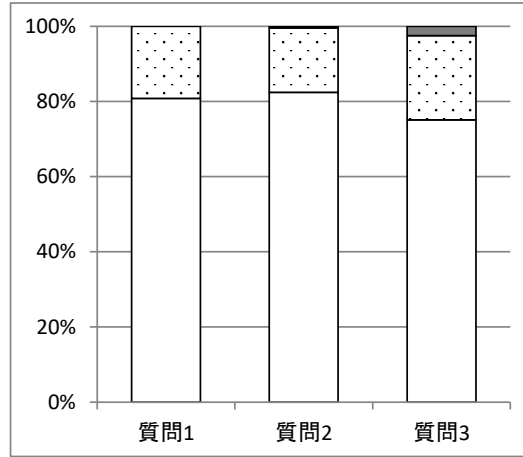
	質問1	質問2	質問3
当てはまる	176	175	169
やや当てはまる	4	4	10
あまり当てはまらない	0	1	1
当てはまらない	0	0	0



質問4 当てはまる+やや当てはまる

$\frac{245}{257}$ 95.33 %

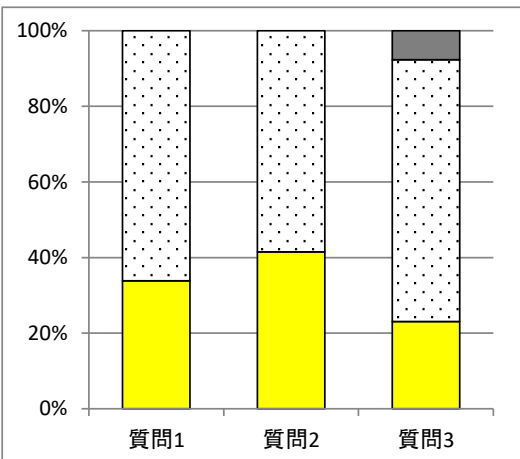
	質問1	質問2	質問3
当てはまる	198	202	184
やや当てはまる	47	42	55
あまり当てはまらない	0	1	6
当てはまらない	0	0	0



質問4 やや当てはまる

$\frac{65}{257}$ 25.29 %

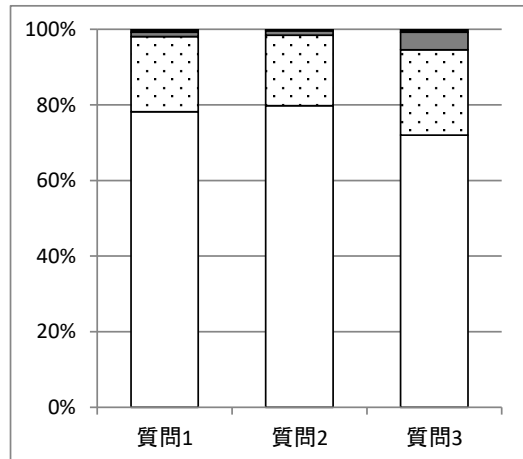
	質問1	質問2	質問3
当てはまる	22	27	15
やや当てはまる	43	38	45
あまり当てはまらない	0	0	5
当てはまらない	0	0	0



質問4 すべて

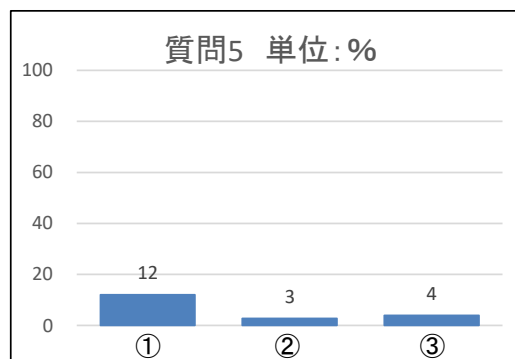
$\frac{257}{257}$ 100 %

	質問1	質問2	質問3
当てはまる	201	205	185
やや当てはまる	51	48	58
あまり当てはまらない	3	3	12
当てはまらない	2	1	2



質問5 一人1台端末の活用についてに当てはまるものを選択してください(複数選択)

- ①先生は、この授業で、教材の配布や解答の共有など、先生主導による一人1台端末の活用を行っている
- ②先生は、この授業で、ノートや写真・動画による記録など、生徒主導による一人1台端末の活用を促している
- ③先生はこの授業に関して、一人1台端末を活用した予習(反転学習)や課題学習などを促している



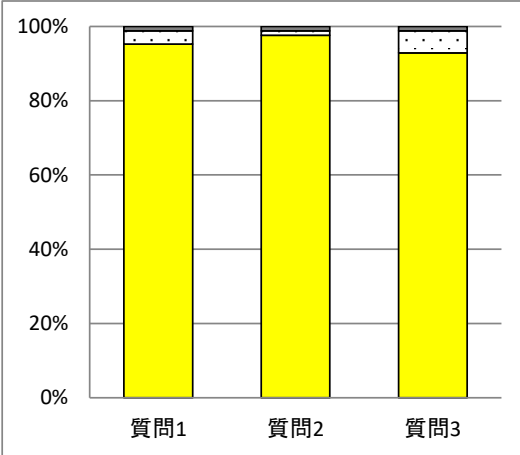
質問項目

1	先生は、この授業の目標・ねらいをきちんと伝えていますか
2	先生は、授業時間内や課題・宿題等で、この授業で覚えた知識・技能を活用する機会を与えていますか
3	この授業によって学力や技能の向上を実感していますか
4	この授業に自分なりの課題や目標をもって取り組んでいますか

質問4 当てはまる

84 / 129 = 65.12 %

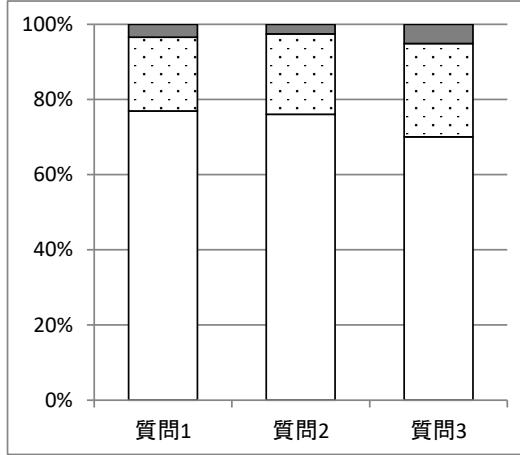
	質問1	質問2	質問3
当てはまる	80	82	78
やや当てはまる	3	1	5
あまり当てはまらない	1	1	1
当てはまらない	0	0	0



質問4 当てはまる+やや当てはまる

117 / 129 = 90.7 %

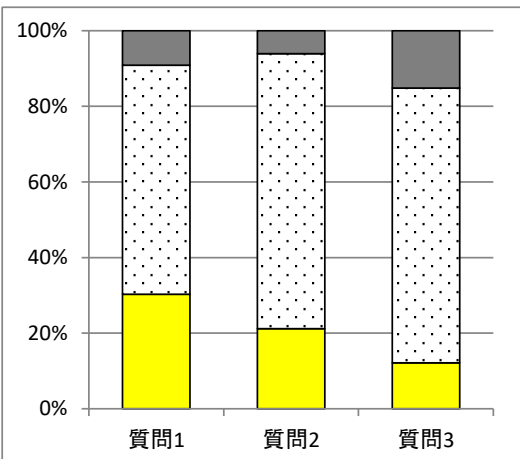
	質問1	質問2	質問3
当てはまる	90	89	82
やや当てはまる	23	25	29
あまり当てはまらない	4	3	6
当てはまらない	0	0	0



質問4 やや当てはまる

33 / 129 = 25.58 %

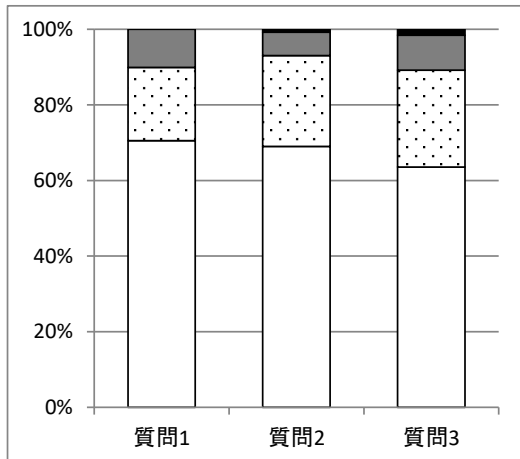
	質問1	質問2	質問3
当てはまる	10	7	4
やや当てはまる	20	24	24
あまり当てはまらない	3	2	5
当てはまらない	0	0	0



質問4 すべて

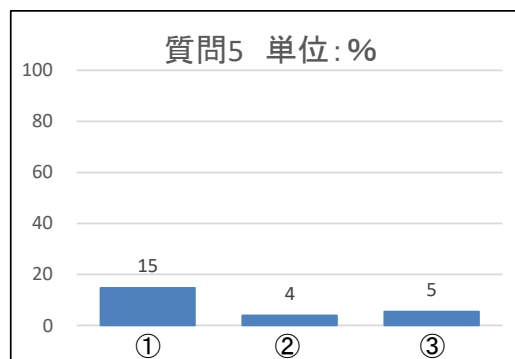
129 / 129 = 100 %

	質問1	質問2	質問3
当てはまる	91	89	82
やや当てはまる	25	31	33
あまり当てはまらない	13	8	12
当てはまらない	0	1	2



質問5 一人1台端末の活用についてに当てはまるものを選択してください(複数選択)

- ①先生は、この授業で、教材の配布や解答の共有など、先生主導による一人1台端末の活用を行っている
- ②先生は、この授業で、ノートや写真・動画による記録など、生徒主導による一人1台端末の活用を促している
- ③先生はこの授業に関して、一人1台端末を活用した予習(反転学習)や課題学習などを促している



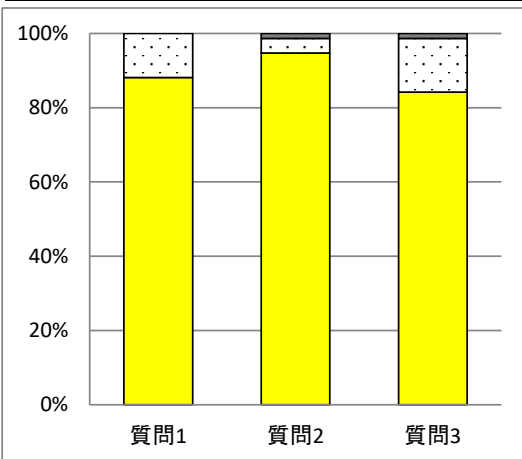
質問項目

1	先生は、この授業の目標・ねらいをきちんと伝えてありますか
2	先生は、授業時間内や課題・宿題等で、この授業で覚えた知識・技能を活用する機会を与えていますか
3	この授業によって学力や技能の向上を実感していますか
4	この授業に自分なりの課題や目標をもって取り組んでいますか

質問4 当てはまる

76 / 128 = 59.38 %

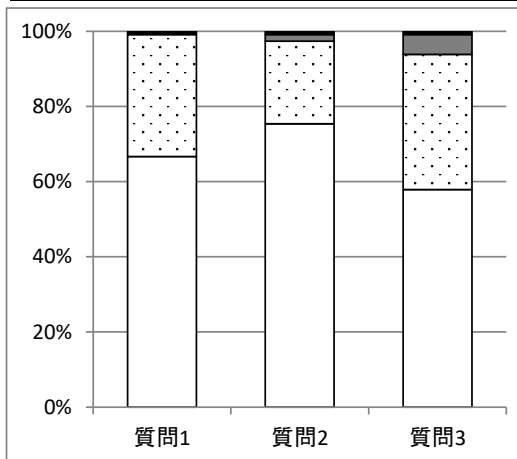
	質問1	質問2	質問3
当てはまる	67	72	64
やや当てはまる	9	3	11
あまり当てはまらない	0	1	1
当てはまらない	0	0	0



質問4 当てはまる+やや当てはまる

114 / 128 = 89.06 %

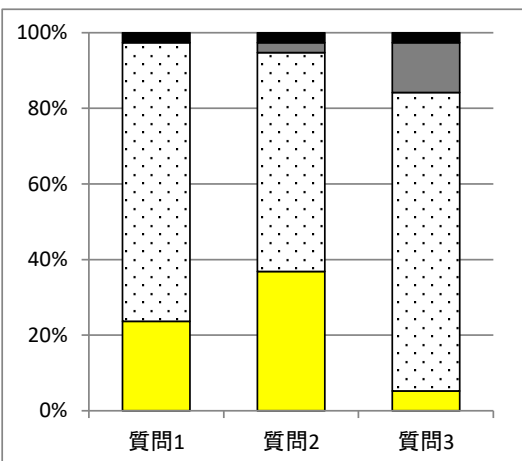
	質問1	質問2	質問3
当てはまる	76	86	66
やや当てはまる	37	25	41
あまり当てはまらない	0	2	6
当てはまらない	1	1	1



質問4 やや当てはまる

38 / 128 = 29.69 %

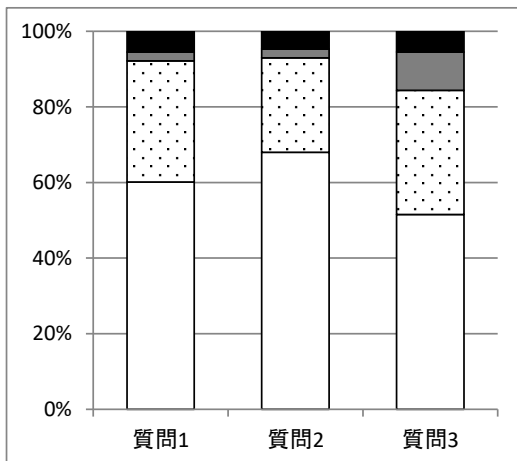
	質問1	質問2	質問3
当てはまる	9	14	2
やや当てはまる	28	22	30
あまり当てはまらない	0	1	5
当てはまらない	1	1	1



質問4 すべて

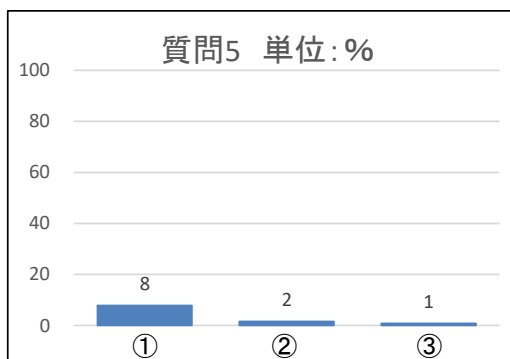
128 / 128 = 100 %

	質問1	質問2	質問3
当てはまる	77	87	66
やや当てはまる	41	32	42
あまり当てはまらない	3	3	13
当てはまらない	7	6	7



質問5 一人1台端末の活用についてに当てはまるものを選択してください(複数選択)

- ①先生は、この授業で、教材の配布や解答の共有など、先生主導による一人1台端末の活用を行っている
- ②先生は、この授業で、ノートや写真・動画による記録など、生徒主導による一人1台端末の活用を促している
- ③先生はこの授業に関して、一人1台端末を活用した予習(反転学習)や課題学習などを促している

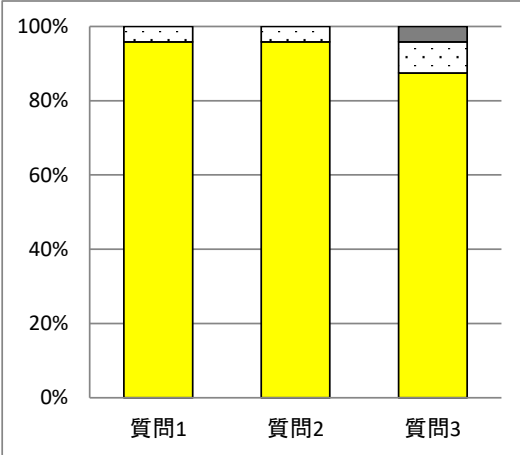


質問項目

1	先生は、この授業の目標・ねらいをきちんと伝えていますか
2	先生は、授業時間内や課題・宿題等で、この授業で覚えた知識・技能を活用する機会を与えていますか
3	この授業によって学力や技能の向上を実感していますか
4	この授業に自分なりの課題や目標をもって取り組んでいますか

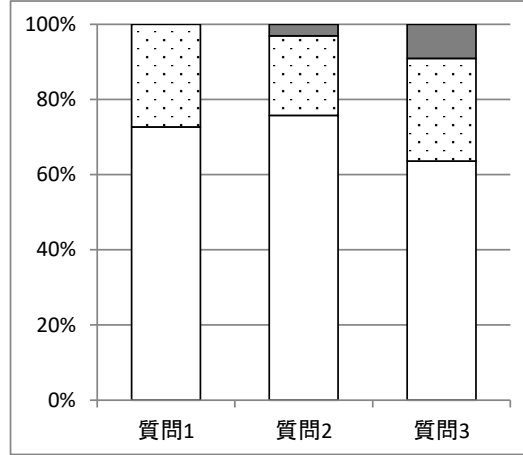
質問4 当てはまる
 $\frac{24}{39} = 61.54\%$

	質問1	質問2	質問3
当てはまる	23	23	21
やや当てはまる	1	1	2
あまり当てはまらない	0	0	1
当てはまらない	0	0	0



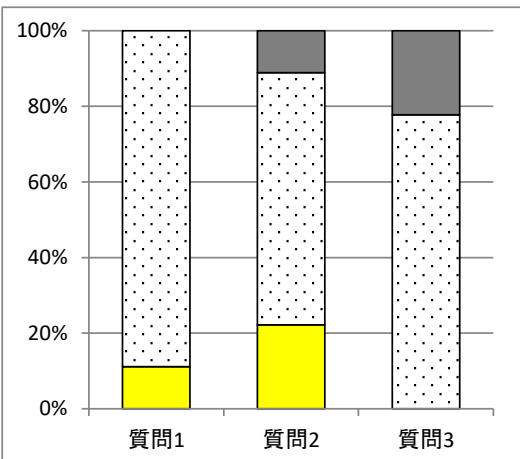
質問4 当てはまる+やや当てはまる
 $\frac{33}{39} = 84.62\%$

	質問1	質問2	質問3
当てはまる	24	25	21
やや当てはまる	9	7	9
あまり当てはまらない	0	1	3
当てはまらない	0	0	0



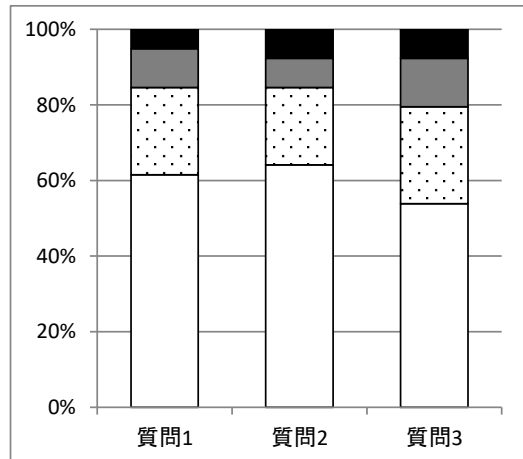
質問4 やや当てはまる
 $\frac{9}{39} = 23.08\%$

	質問1	質問2	質問3
当てはまる	1	2	0
やや当てはまる	8	6	7
あまり当てはまらない	0	1	2
当てはまらない	0	0	0



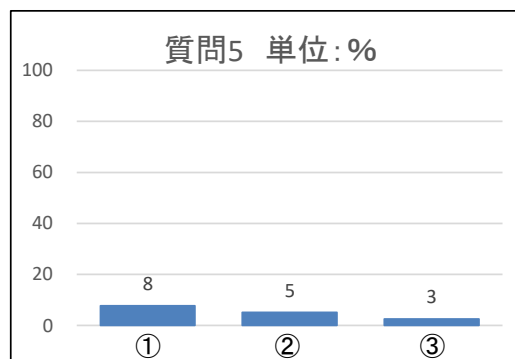
質問4 すべて
 $\frac{39}{39} = 100\%$

	質問1	質問2	質問3
当てはまる	24	25	21
やや当てはまる	9	8	10
あまり当てはまらない	4	3	5
当てはまらない	2	3	3



質問5 一人1台端末の活用についてに当てはまるものを選択してください(複数選択)

- ①先生は、この授業で、教材の配布や解答の共有など、先生主導による一人1台端末の活用を行っている
- ②先生は、この授業で、ノートや写真・動画による記録など、生徒主導による一人1台端末の活用を促している
- ③先生はこの授業に関して、一人1台端末を活用した予習(反転学習)や課題学習などを促している



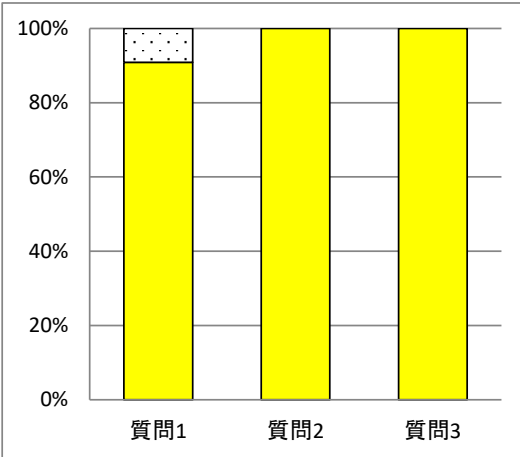
質問項目

1	先生は、この授業の目標・ねらいをきちんと伝えていきますか
2	先生は、授業時間内や課題・宿題等で、この授業で覚えた知識・技能を活用する機会を与えていますか
3	この授業によって学力や技能の向上を実感していますか
4	この授業に自分なりの課題や目標をもって取り組んでいますか

質問4 当てはまる

$\frac{11}{15}$ 73.33 %

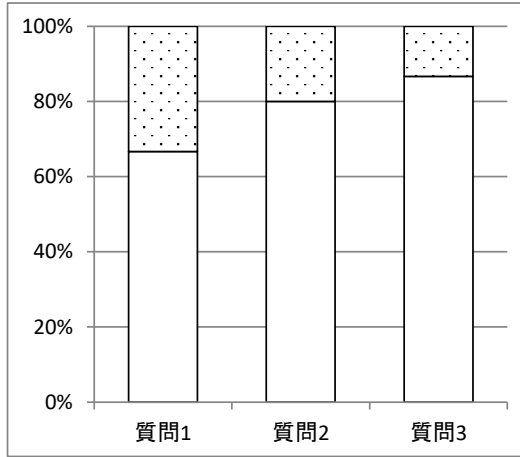
	質問1	質問2	質問3
当てはまる	10	11	11
やや当てはまる	1	0	0
あまり当てはまらない	0	0	0
当てはまらない	0	0	0



質問4 当てはまる+やや当てはまる

$\frac{15}{15}$ 100 %

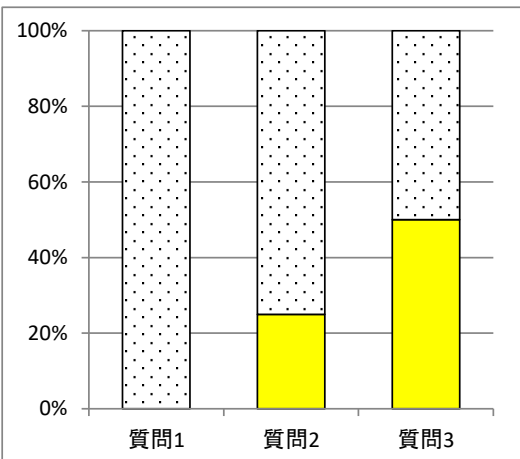
	質問1	質問2	質問3
当てはまる	10	12	13
やや当てはまる	5	3	2
あまり当てはまらない	0	0	0
当てはまらない	0	0	0



質問4 やや当てはまる

$\frac{4}{15}$ 26.67 %

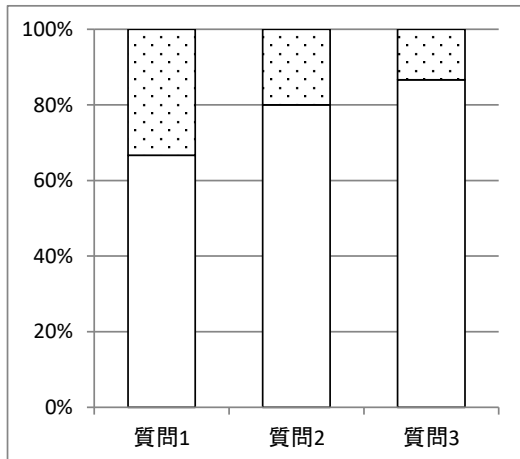
	質問1	質問2	質問3
当てはまる	0	1	2
やや当てはまる	4	3	2
あまり当てはまらない	0	0	0
当てはまらない	0	0	0



質問4 すべて

$\frac{15}{15}$ 100 %

	質問1	質問2	質問3
当てはまる	10	12	13
やや当てはまる	5	3	2
あまり当てはまらない	0	0	0
当てはまらない	0	0	0



質問5 一人1台端末の活用についてに当てはまるものを選択してください(複数選択)

- ①先生は、この授業で、教材の配布や解答の共有など、先生主導による一人1台端末の活用を行っている
- ②先生は、この授業で、ノートや写真・動画による記録など、生徒主導による一人1台端末の活用を促している
- ③先生はこの授業に関して、一人1台端末を活用した予習(反転学習)や課題学習などを促している

